

## Auswertung der Verjüngungsinventur 2015 Hegegemeinschaft Nr. 73 Werdenfels-Nord (Landkreis Garmisch-Partenkirchen)

Anzahl der erfassten Verjüngungsflächen: 36, davon ungeschützt: 35, teilweise geschützt: 0, vollständig geschützt: 1

Geschützte Baumartengruppen (Anzahl der vollständig geschützten Flächen, mit Mehrfachnennungen): Fichte (1)

### Verjüngungspflanzen ab 20 Zentimeter Höhe bis zur maximalen Verbisshöhe

Baumartengruppe	Aufgenommene Pflanzen insgesamt		Pflanzen ohne Verbiss und ohne Fegeschaden		Pflanzen mit Verbiss und/oder Fegeschaden		Pflanzen mit Leittriebverbiss		Pflanzen mit Verbiss im oberen Drittel		Pflanzen mit Fegeschaden	
	Anzahl	Anteil (%)	Anzahl	Anteil (%)	Anzahl	Anteil (%)	Anzahl	Anteil (%)	Anzahl	Anteil (%)	Anzahl	Anteil (%)
Fichte	1432	54,6	1236	86,3	196	13,7	52	3,6	196	13,7	0	0,0
Tanne	8	0,3	5	62,5	3	37,5	2	25,0	3	37,5	0	0,0
Kiefer	149	5,7	86	57,7	63	42,3	22	14,8	63	42,3	1	0,7
Sonstige Nadelbäume	2	0,1	1	50,0	1	50,0	1	50,0	1	50,0	0	0,0
<b>Nadelbäume gesamt</b>	<b>1591</b>	<b>60,6</b>	<b>1328</b>	<b>83,5</b>	<b>263</b>	<b>16,5</b>	<b>77</b>	<b>4,8</b>	<b>263</b>	<b>16,5</b>	<b>1</b>	<b>0,1</b>
Buche	440	16,8	293	66,6	147	33,4	65	14,8	147	33,4	0	0,0
Eiche	6	0,2	2	33,3	4	66,7	1	16,7	4	66,7	0	0,0
Edellaubbäume	474	18,1	258	54,4	216	45,6	126	26,6	216	45,6	0	0,0
Sonstige Laubbäume	114	4,3	53	46,5	61	53,5	32	28,1	61	53,5	0	0,0
<b>Laubbäume gesamt</b>	<b>1034</b>	<b>39,4</b>	<b>606</b>	<b>58,6</b>	<b>428</b>	<b>41,4</b>	<b>224</b>	<b>21,7</b>	<b>428</b>	<b>41,4</b>	<b>0</b>	<b>0,0</b>
<b>Alle Baumarten</b>	<b>2625</b>	<b>100,0</b>	<b>1934</b>	<b>73,7</b>	<b>691</b>	<b>26,3</b>	<b>301</b>	<b>11,5</b>	<b>691</b>	<b>26,3</b>	<b>1</b>	<b>0,0</b>

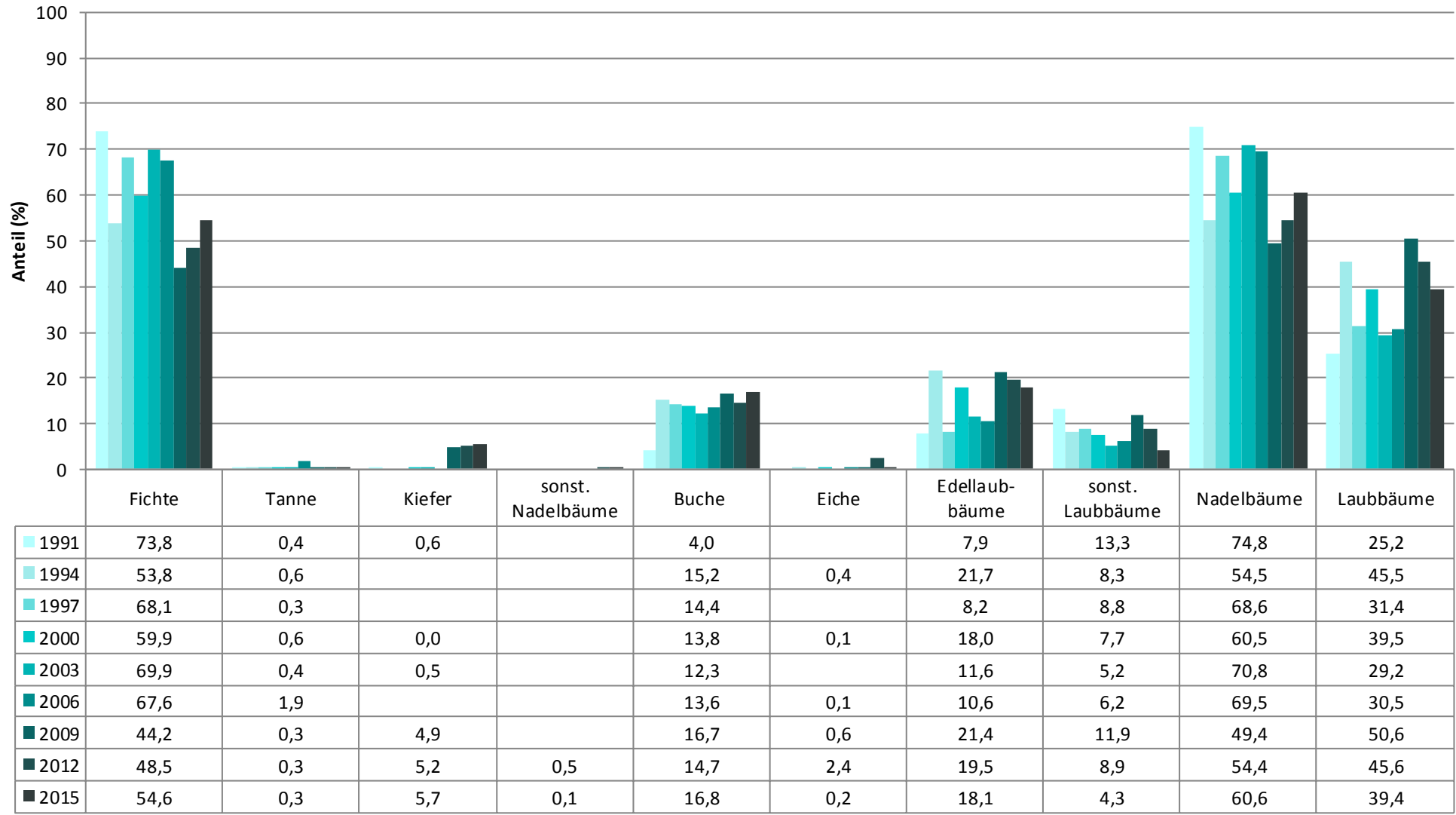
### Verjüngungspflanzen kleiner 20 Zentimeter Höhe

Baumartengruppe	Aufgenommene Pflanzen insgesamt		Pflanzen ohne Verbiss im oberen Drittel		Pflanzen mit Verbiss im oberen Drittel	
	Anzahl	Anteil (%)	Anzahl	Anteil (%)	Anzahl	Anteil (%)
Fichte	362	59,1	344	95,0	18	5,0
Tanne	10	1,6	10	100,0	0	0,0
Kiefer	44	7,2	29	65,9	15	34,1
Sonstige Nadelbäume	0	0,0				
<b>Nadelbäume gesamt</b>	<b>416</b>	<b>67,9</b>	<b>383</b>	<b>92,1</b>	<b>33</b>	<b>7,9</b>
Buche	32	5,2	25	78,1	7	21,9
Eiche	0	0,0				
Edellaubbäume	151	24,6	129	85,4	22	14,6
Sonstige Laubbäume	14	2,3	9	64,3	5	35,7
<b>Laubbäume gesamt</b>	<b>197</b>	<b>32,1</b>	<b>163</b>	<b>82,7</b>	<b>34</b>	<b>17,3</b>
<b>Alle Baumarten</b>	<b>613</b>	<b>100,0</b>	<b>546</b>	<b>89,1</b>	<b>67</b>	<b>10,9</b>

### Verjüngungspflanzen über Verbisshöhe (Erhebung von Fegeschäden)

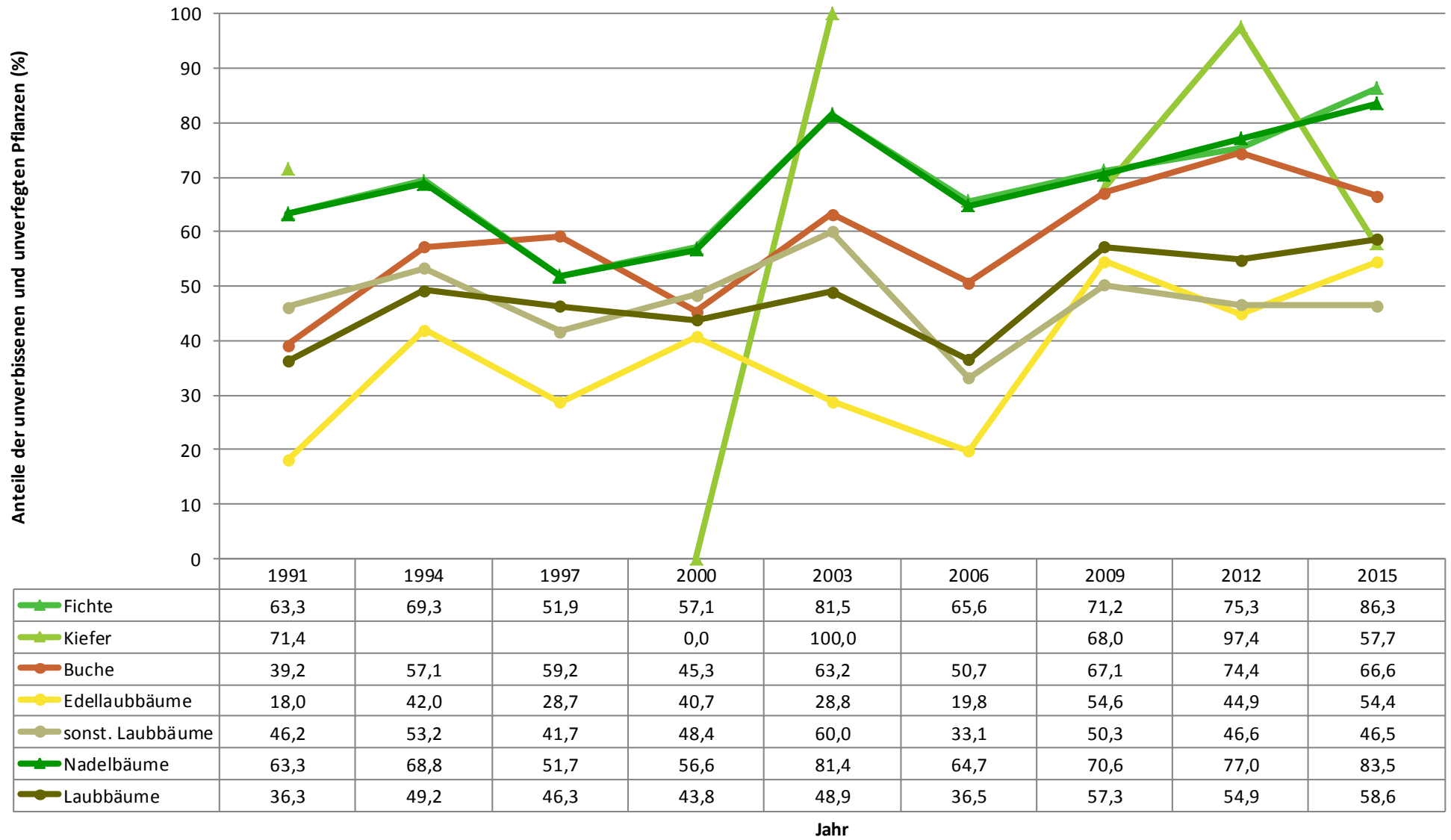
Baumartengruppe	Aufgenommene Pflanzen insgesamt		Pflanzen ohne Fegeschaden		Pflanzen mit Fegeschaden	
	Anzahl	Anteil (%)	Anzahl	Anteil (%)	Anzahl	Anteil (%)
Fichte	79	47,9	79	100,0	0	0,0
Tanne	0	0,0				
Kiefer	9	5,5	9	100,0	0	0,0
Sonstige Nadelbäume	1	0,6	1	100,0	0	0,0
<b>Nadelbäume gesamt</b>	<b>89</b>	<b>53,9</b>	<b>89</b>	<b>100,0</b>	<b>0</b>	<b>0,0</b>
Buche	45	27,3	44	97,8	1	2,2
Eiche	2	1,2	1	50,0	1	50,0
Edellaubbäume	16	9,7	16	100,0	0	0,0
Sonstige Laubbäume	13	7,9	11	84,6	2	15,4
<b>Laubbäume gesamt</b>	<b>76</b>	<b>46,1</b>	<b>72</b>	<b>94,7</b>	<b>4</b>	<b>5,3</b>
<b>Alle Baumarten</b>	<b>165</b>	<b>100,0</b>	<b>161</b>	<b>97,6</b>	<b>4</b>	<b>2,4</b>

**Zeitreihe der Baumartenanteile der Pflanzen ab 20 Zentimeter Höhe bis zur maximalen Verbisshöhe  
Hegegemeinschaft Nr. 73 Werdenfels-Nord**

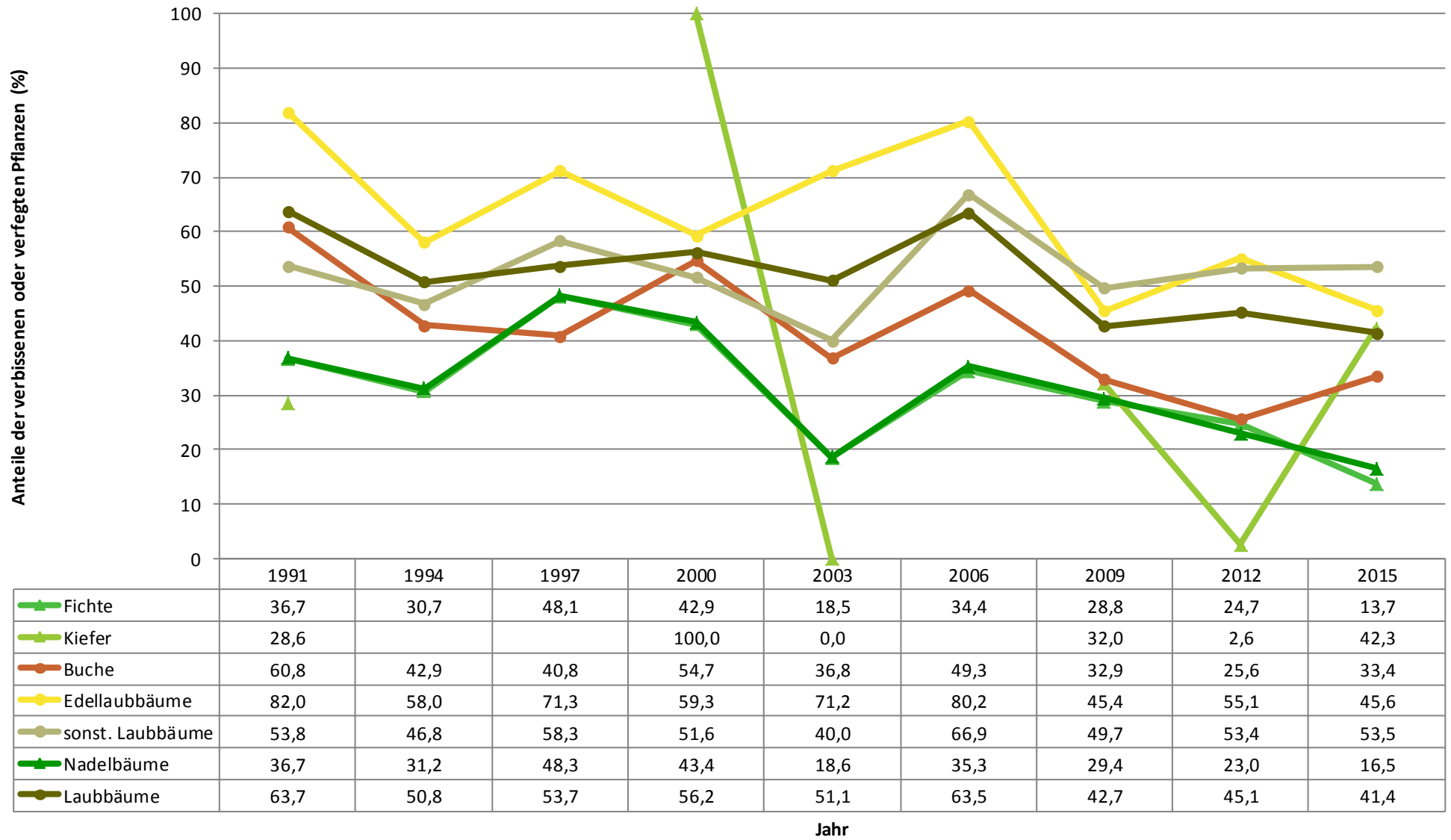


Jahr

**Zeitreihe Pflanzen ab 20 Zentimeter bis zur maximalen Verbisshöhe ohne Verbiss und ohne Fegeschäden  
Hegegemeinschaft Nr. 73 Werdenfels-Nord**



**Zeitreihe Pflanzen ab 20 cm bis zur maximalen Verbisshöhe mit Verbiss und/oder Fegeschäden  
Hegegemeinschaft Nr. 73 Werdenfels-Nord**



**Zeitreihe Pflanzen ab 20 cm bis zur maximalen Verbisshöhe mit Leittriebverbiss  
Hegegemeinschaft Nr. 73 Werdenfels-Nord**

