

Auswertung der Verjüngungsinventur 2015 Hegegemeinschaft Nr. 164 Steingaden (Landkreis Weilheim-Schongau)

Anzahl der erfassten Verjüngungsflächen: 31, davon ungeschützt: 25, teilweise geschützt: 3, vollständig geschützt: 3

Geschützte Baumartengruppen (Anzahl der vollständig geschützten Flächen, mit Mehrfachnennungen): Fichte (1), Tanne (3), Buche (1)

Verjüngungspflanzen ab 20 Zentimeter Höhe bis zur maximalen Verbisshöhe

Baumartengruppe	Aufgenommene Pflanzen insgesamt		Pflanzen ohne Verbiss und ohne Fegeschaden		Pflanzen mit Verbiss und/oder Fegeschaden		Pflanzen mit Leittriebverbiss		Pflanzen mit Verbiss im oberen Drittel		Pflanzen mit Fegeschaden	
	Anzahl	Anteil (%)	Anzahl	Anteil (%)	Anzahl	Anteil (%)	Anzahl	Anteil (%)	Anzahl	Anteil (%)	Anzahl	Anteil (%)
Fichte	1202	57,2	1040	86,5	162	13,5	15	1,2	161	13,4	5	0,4
Tanne	25	1,2	7	28,0	18	72,0	14	56,0	18	72,0	0	0,0
Kiefer	17	0,8	6	35,3	11	64,7	5	29,4	9	52,9	2	11,8
Sonstige Nadelbäume	0	0,0										
Nadelbäume gesamt	1244	59,2	1053	84,6	191	15,4	34	2,7	188	15,1	7	0,6
Buche	228	10,9	165	72,4	63	27,6	20	8,8	63	27,6	3	1,3
Eiche	2	0,1	1	50,0	1	50,0	0	0,0	1	50,0	0	0,0
Edellaubbäume	281	13,4	168	59,8	113	40,2	51	18,1	113	40,2	0	0,0
Sonstige Laubbäume	345	16,4	122	35,4	223	64,6	118	34,2	223	64,6	0	0,0
Laubbäume gesamt	856	40,8	456	53,3	400	46,7	189	22,1	400	46,7	3	0,4
Alle Baumarten	2100	100,0	1509	71,9	591	28,1	223	10,6	588	28,0	10	0,5

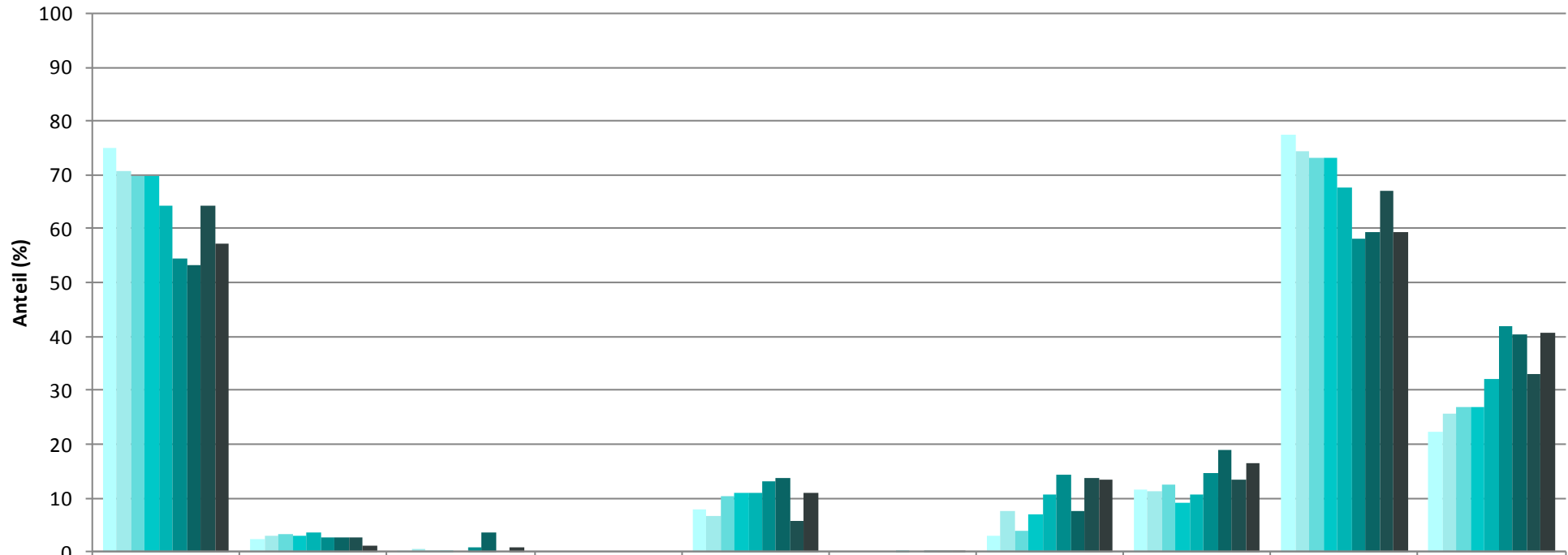
Verjüngungspflanzen kleiner 20 Zentimeter Höhe

Baumartengruppe	Aufgenommene Pflanzen insgesamt		Pflanzen ohne Verbiss im oberen Drittel		Pflanzen mit Verbiss im oberen Drittel	
	Anzahl	Anteil (%)	Anzahl	Anteil (%)	Anzahl	Anteil (%)
Fichte	291	59,9	274	94,2	17	5,8
Tanne	17	3,5	14	82,4	3	17,6
Kiefer	4	0,8	2	50,0	2	50,0
Sonstige Nadelbäume	0	0,0				
Nadelbäume gesamt	312	64,2	290	92,9	22	7,1
Buche	24	4,9	23	95,8	1	4,2
Eiche	0	0,0				
Edellaubbäume	105	21,6	91	86,7	14	13,3
Sonstige Laubbäume	45	9,3	30	66,7	15	33,3
Laubbäume gesamt	174	35,8	144	82,8	30	17,2
Alle Baumarten	486	100,0	434	89,3	52	10,7

Verjüngungspflanzen über Verbisshöhe (Erhebung von Fegeschäden)

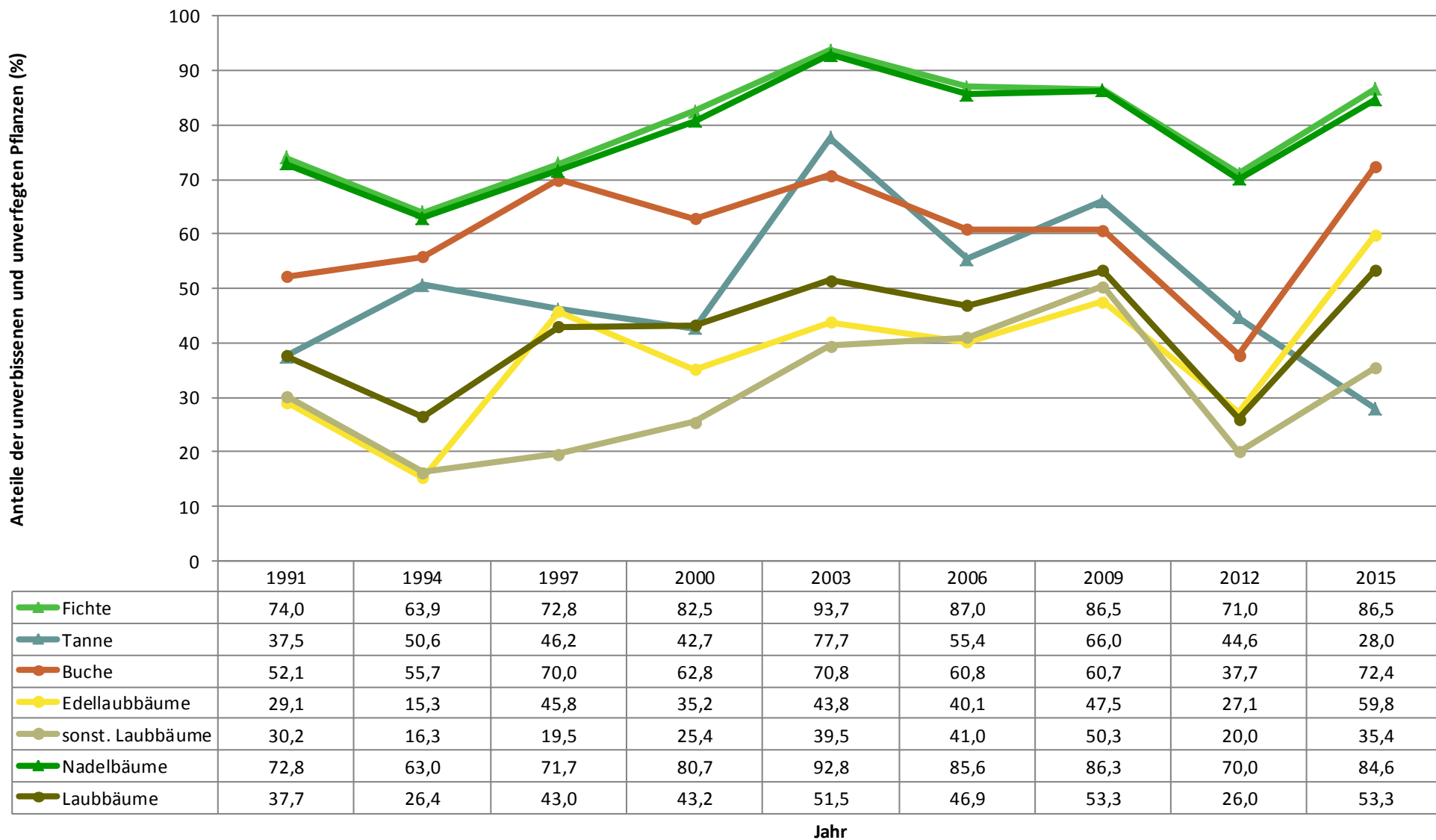
Baumartengruppe	Aufgenommene Pflanzen insgesamt		Pflanzen ohne Fegeschaden		Pflanzen mit Fegeschaden	
	Anzahl	Anteil (%)	Anzahl	Anteil (%)	Anzahl	Anteil (%)
Fichte	30	36,6	28	93,3	2	6,7
Tanne	0	0,0				
Kiefer	4	4,9	2	50,0	2	50,0
Sonstige Nadelbäume	0	0,0				
Nadelbäume gesamt	34	41,5	30	88,2	4	11,8
Buche	19	23,2	18	94,7	1	5,3
Eiche	0	0,0				
Edellaubbäume	6	7,3	6	100,0	0	0,0
Sonstige Laubbäume	23	28,0	23	100,0	0	0,0
Laubbäume gesamt	48	58,5	47	97,9	1	2,1
Alle Baumarten	82	100,0	77	93,9	5	6,1

**Zeitreihe der Baumartenanteile der Pflanzen ab 20 Zentimeter Höhe bis zur maximalen Verbisshöhe
Hegegemeinschaft Nr. 164 Steingaden**

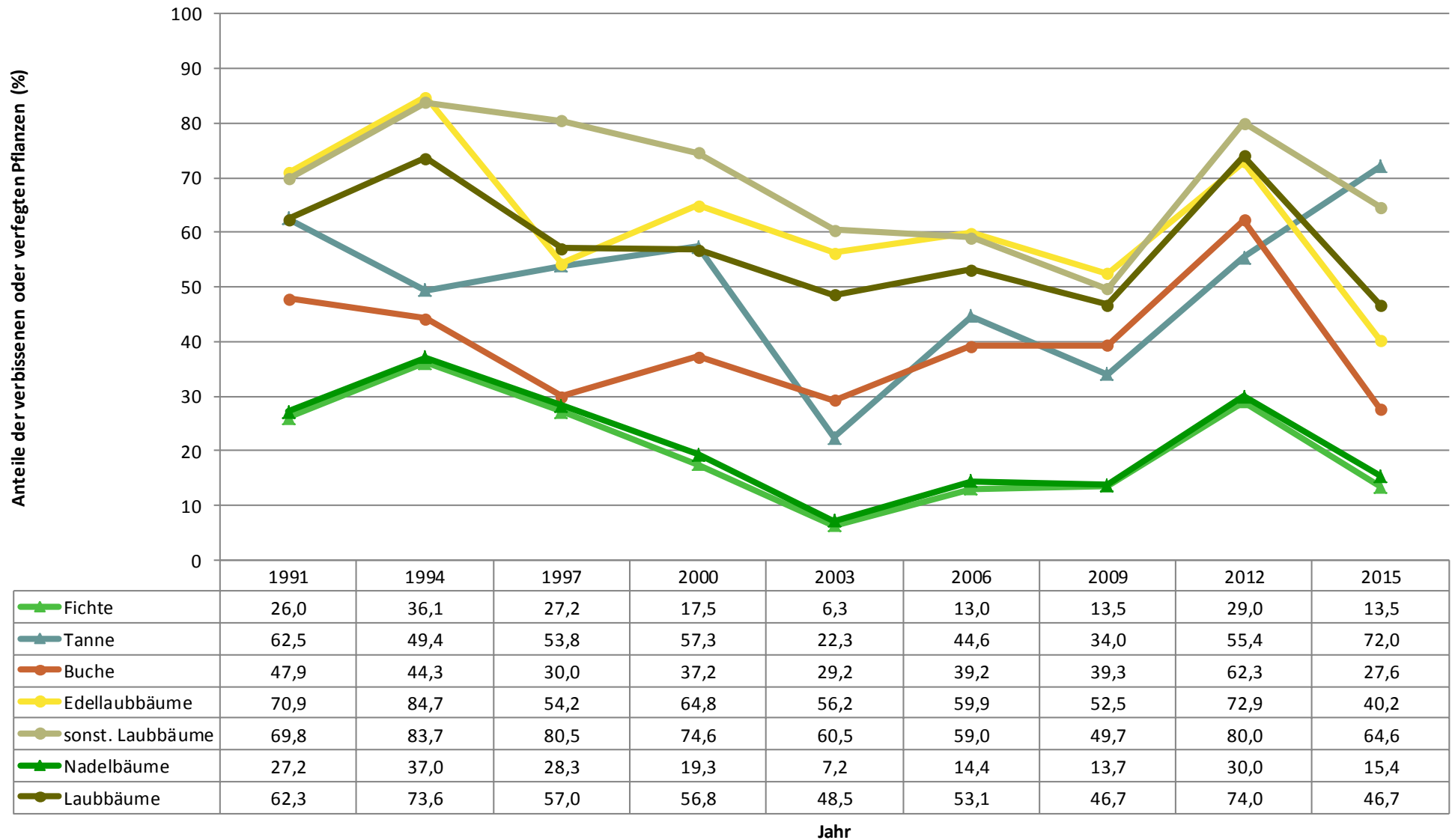


	Fichte	Tanne	Kiefer	sonst. Nadelbäume	Buche	Eiche	Edellaubbäume	sonst. Laubbäume	Nadelbäume	Laubbäume
1991	75,0	2,4	0,3		7,8		2,9	11,7	77,6	22,4
1994	70,6	3,1	0,7		6,8		7,5	11,4	74,3	25,7
1997	69,7	3,3	0,1		10,5		3,9	12,5	73,2	26,8
2000	69,8	3,1	0,1		11,0		6,9	9,0	73,0	27,0
2003	64,1	3,6			10,9	0,1	10,5	10,7	67,8	32,2
2006	54,5	2,7	0,9		13,1		14,3	14,5	58,1	41,9
2009	53,2	2,6	3,7		13,7	0,1	7,7	19,0	59,5	40,5
2012	64,3	2,6	0,0	0,0	5,8	0,1	13,7	13,5	66,9	33,1
2015	57,2	1,2	0,8	0,0	10,9	0,1	13,4	16,4	59,2	40,8

**Zeitreihe Pflanzen ab 20 Zentimeter bis zur maximalen Verbisshöhe ohne Verbiss und ohne Fegeschäden
Hegegemeinschaft Nr. 164 Steingaden**



**Zeitreihe Pflanzen ab 20 cm bis zur maximalen Verbisshöhe mit Verbiss und/oder Fegeschäden
Hegegemeinschaft Nr. 164 Steingaden**



**Zeitreihe Pflanzen ab 20 cm bis zur maximalen Verbisshöhe mit Leittriebverbiss
Hegegemeinschaft Nr. 164 Steingaden**

