

Auswertung der Verjüngungsinventur 2018 für die Hegegemeinschaft Nr. 768 Bernbeuren (Landkreis Weilheim-Schongau)

2018

Anzahl der erfassten Verjüngungsflächen: 34, davon ungeschützt: 24, teilweise geschützt: 1, vollständig geschützt: 9

Verjüngungspflanzen ab 20 Zentimeter Höhe bis zur maximalen Verbisshöhe

Baumartengruppe	Aufgenommene Pflanzen insgesamt		Pflanzen ohne Verbiss und ohne Fegeschaden		Pflanzen mit Verbiss und/oder Fegeschaden		Pflanzen mit Leittriebverbiss		Pflanzen mit Verbiss im oberen Drittel		Pflanzen mit Fegeschaden	
	Anzahl	Anteil (%)	Anzahl	Anteil (%)	Anzahl	Anteil (%)	Anzahl	Anteil (%)	Anzahl	Anteil (%)	Anzahl	Anteil (%)
Fichte	926	49,4	816	88,1	110	11,9	18	1,9	110	11,9	0	0
Tanne	19	1	1	5,3	18	94,7	9	47,4	18	94,7	0	0
Kiefer	2	0,1	0	0	2	100	0	0	2	100	0	0
Sonst. Nadelholz	0	0	0	0	0	0	0	0	0	0	0	0
Nadelholz gesamt	947	50,5	817	86,3	130	13,7	27	2,9	130	13,7	0	0
Buche	110	5,9	68	61,8	42	38,2	15	13,6	42	38,2	0	0
Eiche	11	0,6	7	63,6	4	36,4	0	0	4	36,4	0	0
Edellaubholz	582	31	335	57,6	247	42,4	98	16,8	247	42,4	0	0
Sonst. Laubholz	225	12	118	52,4	107	47,6	64	28,4	107	47,6	0	0
Laubholz gesamt	928	49,5	528	56,9	400	43,1	177	19,1	400	43,1	0	0
Alle Baumarten	1875	100	1345	71,7	530	28,3	204	10,9	530	28,3	0	0

Verjüngungspflanzen kleiner 20 Zentimeter Höhe

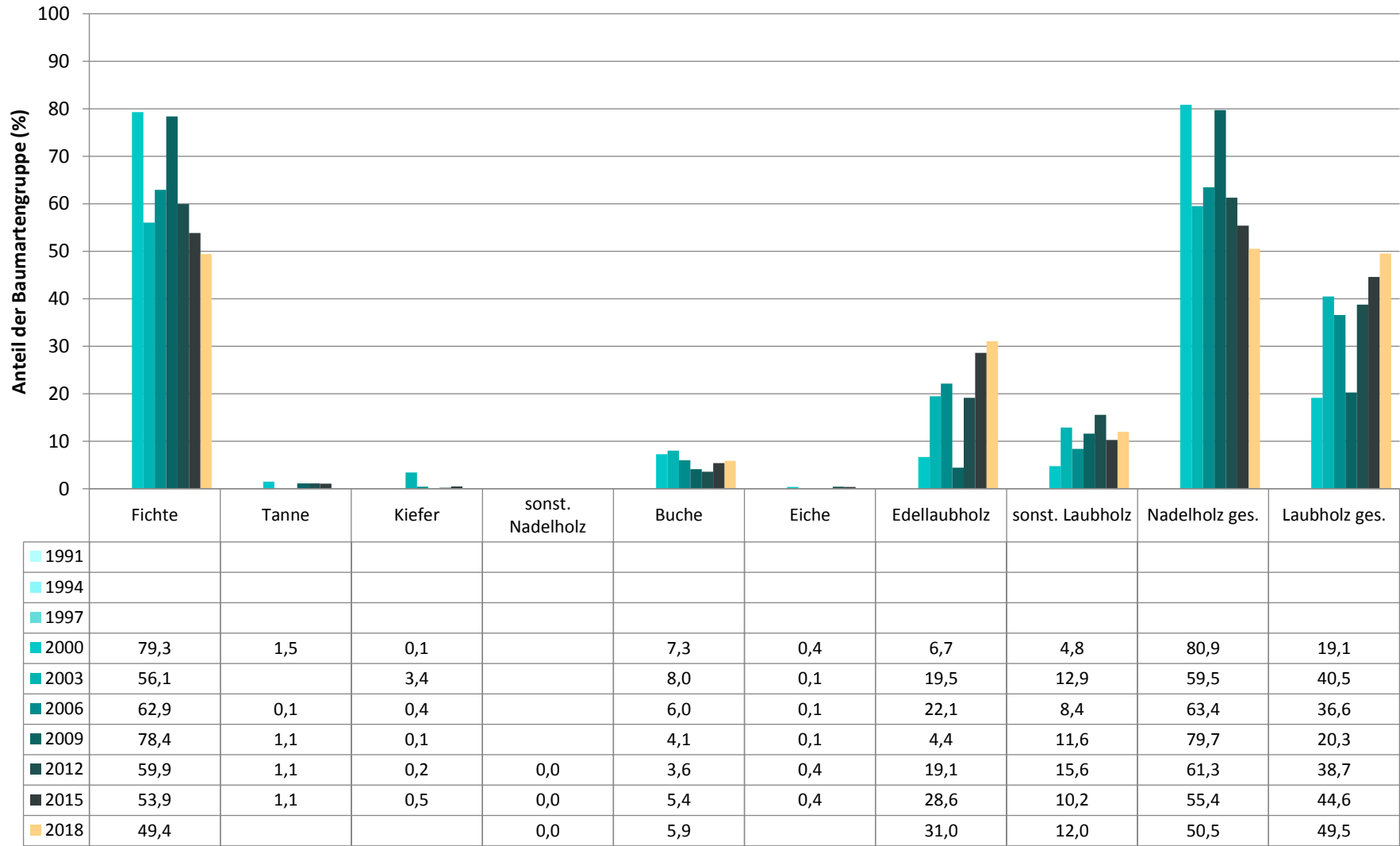
Baumartengruppe	Aufgenommene Pflanzen insgesamt		Pflanzen ohne Verbiss im oberen Drittel		Pflanzen mit Verbiss im oberen Drittel	
	Anzahl	Anteil (%)	Anzahl	Anteil (%)	Anzahl	Anteil (%)
Fichte	236	54,1	230	97,5	6	2,5
Tanne	34	7,8	24	70,6	10	29,4
Kiefer	0	0	0	0	0	0
Sonst. Nadelholz	0	0	0	0	0	0
Nadelholz gesamt	270	61,9	254	94,1	16	5,9
Buche	7	1,6	7	100	0	0
Eiche	5	1,1	3	60	2	40
Edellaubholz	124	28,4	114	91,9	10	8,1
Sonst. Laubholz	30	6,9	21	70	9	30
Laubholz gesamt	166	38,1	145	87,3	21	12,7
Alle Baumarten	436	100	399	91,5	37	8,5

Verjüngungspflanzen über Verbisshöhe (Erhebung von Fegeschäden)

Baumartengruppe	Aufgenommene Pflanzen insgesamt		Pflanzen ohne Fegeschaden		Pflanzen mit Fegeschaden	
	Anzahl	Anteil (%)	Anzahl	Anteil (%)	Anzahl	Anteil (%)
Fichte	21	35	21	100	0	0
Tanne	0	0	0	0	0	0
Kiefer	0	0	0	0	0	0
Sonst. Nadelholz	0	0	0	0	0	0
Nadelholz gesamt	21	35	21	100	0	0
Buche	5	8,3	5	100	0	0
Eiche	0	0	0	0	0	0
Edellaubholz	31	51,7	31	100	0	0
Sonst. Laubholz	3	5	3	100	0	0
Laubholz gesamt	39	65	39	100	0	0
Alle Baumarten	60	100	60	100	0	0

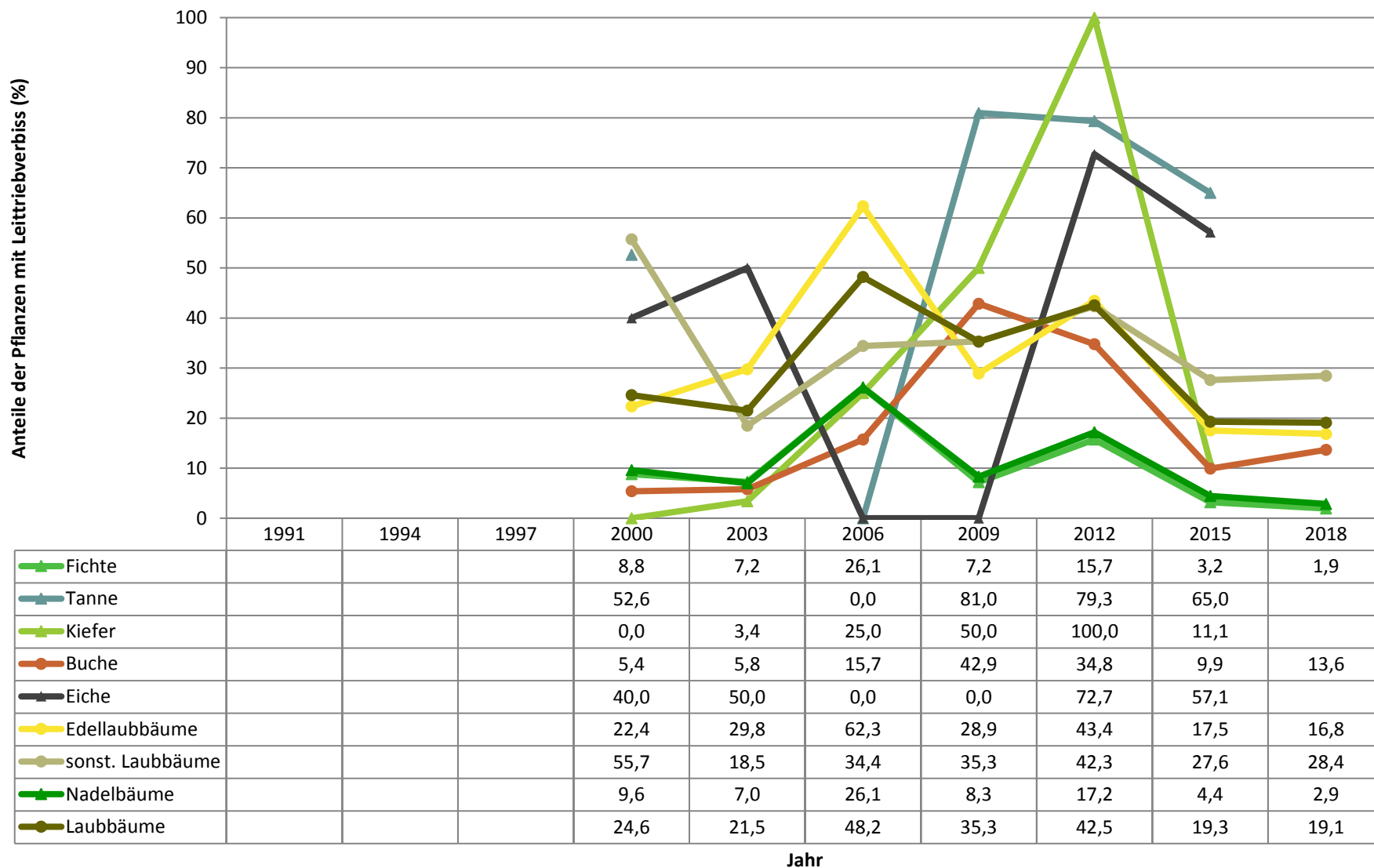
Zeitreihe der Baumartenanteile der aufgenommenen Verjüngungspflanzen
Höhenbereich: ab 20 Zentimeter Höhe bis zur maximalen Verbisshöhe
Hegegemeinschaft Nr. 768 Bernbeuren (Landkreis Weilheim-Schongau)

2018



Baumartengruppe

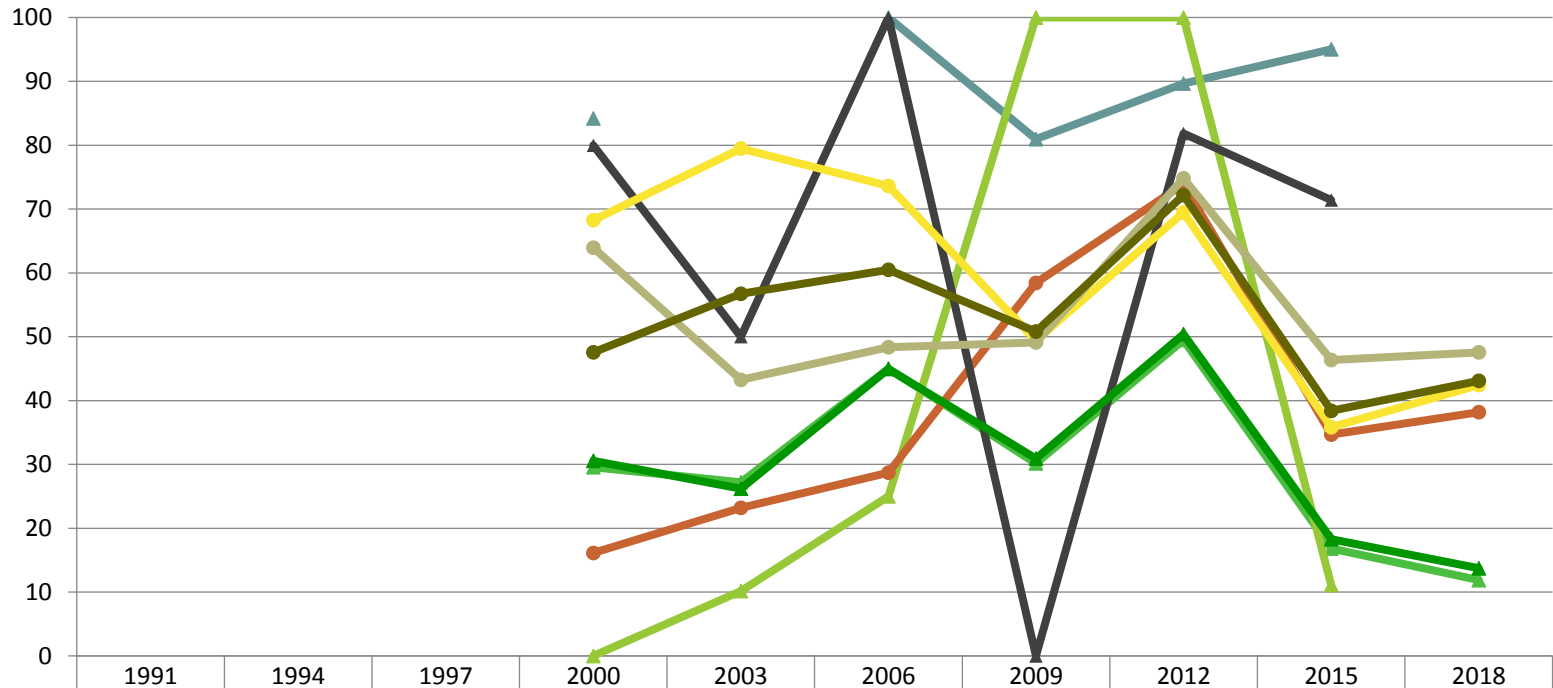
Zeitreihe der Anteile der Pflanzen mit Leittriebverbiss
Höhenbereich: ab 20 Zentimeter bis zur maximalen Verbisshöhe
Hegegemeinschaft Nr. 768 Bernbeuren (Landkreis Weilheim-Schongau)



Zeitreihe der Anteile der Pflanzen mit Verbiss und/oder Fegeschäden
Höhenbereich: ab 20 Zentimeter bis zur maximalen Verbisshöhe
Hegegemeinschaft Nr. 768 Bernbeuren (Landkreis Weilheim-Schongau)

2018

Anteile der verbissenen und/oder verletzten Pflanzen (%)



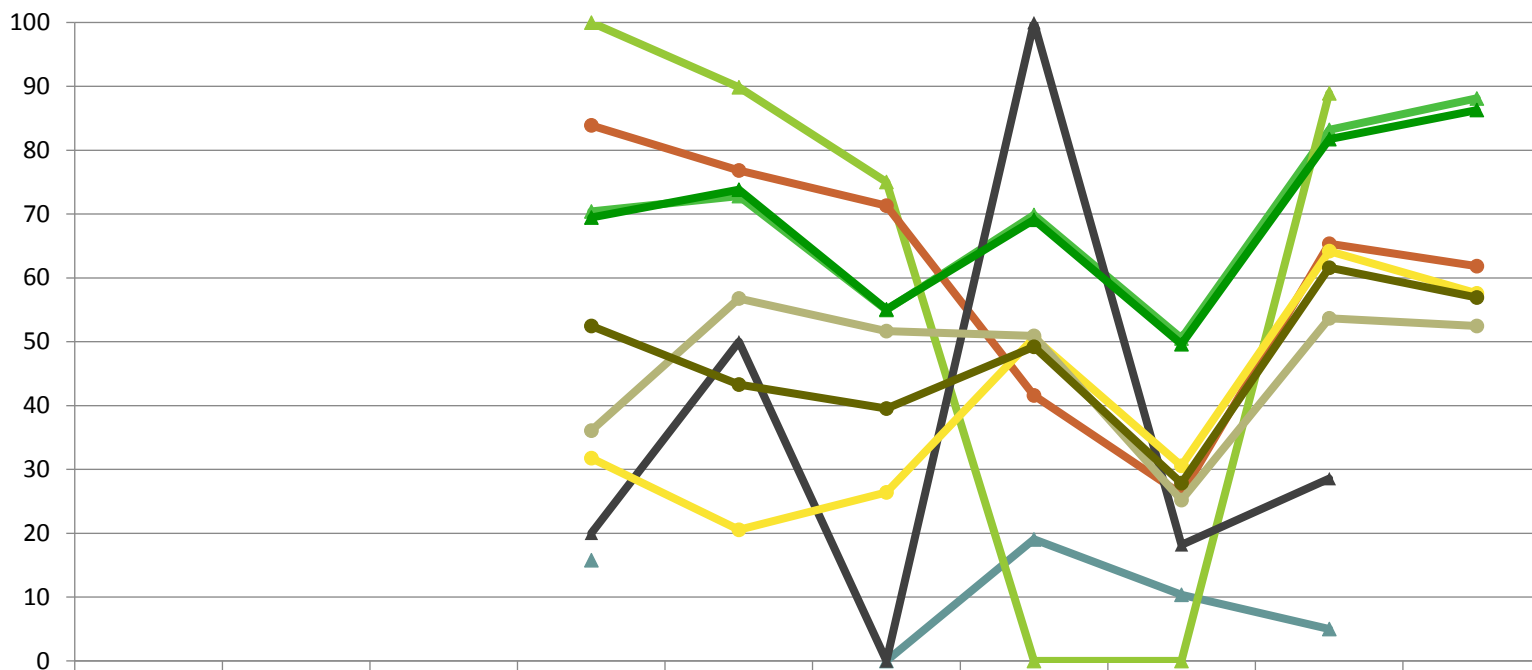
	1991	1994	1997	2000	2003	2006	2009	2012	2015	2018
Fichte				29,6	27,2	45,0	30,1	49,5	16,8	11,9
Tanne				84,2		100,0	81,0	89,7	95,0	
Kiefer				0,0	10,2	25,0	100,0	100,0	11,1	
Buche				16,1	23,2	28,7	58,4	73,9	34,7	38,2
Eiche				80,0	50,0	100,0	0,0	81,8	71,4	
Edellaubbäume				68,2	79,5	73,6	49,4	69,5	35,8	42,4
sonst. Laubbäume				63,9	43,2	48,3	49,1	74,8	46,4	47,6
Nadelbäume				30,6	26,2	44,9	30,9	50,4	18,3	13,7
Laubbäume				47,5	56,7	60,5	50,8	72,2	38,4	43,1

Jahr

Zeitreihe der Anteile der Pflanzen ohne Verbiss und ohne Fegeschäden
Höhenbereich: ab 20 Zentimeter bis zur maximalen Verbisshöhe
Hegegemeinschaft Nr. 768 Bernbeuren (Landkreis Weilheim-Schongau)

2018

Anteile der unverbissenen und unverfegten Pflanzen (%)



	1991	1994	1997	2000	2003	2006	2009	2012	2015	2018
Fichte				70,4	72,8	55,0	69,9	50,5	83,2	88,1
Tanne				15,8		0,0	19,0	10,3	5,0	
Kiefer				100,0	89,8	75,0	0,0	0,0	88,9	
Buche				83,9	76,8	71,3	41,6	26,1	65,3	61,8
Eiche				20,0	50,0	0,0	100,0	18,2	28,6	
Edellaubbäume				31,8	20,5	26,4	50,6	30,5	64,2	57,6
sonst. Laubbäume				36,1	56,8	51,7	50,9	25,2	53,6	52,4
Nadelbäume				69,4	73,8	55,1	69,1	49,6	81,7	86,3
Laubbäume				52,5	43,3	39,5	49,2	27,8	61,6	56,9

Jahr