

Auswertung der Verjüngungsinventur 2018 für die Hegegemeinschaft Nr. 766 Penzberg (Landkreis Weilheim-Schongau)

2018

Anzahl der erfassten Verjüngungsflächen: 38, davon ungeschützt: 34, teilweise geschützt: 0, vollständig geschützt: 4

Verjüngungspflanzen ab 20 Zentimeter Höhe bis zur maximalen Verbisshöhe

Baumartengruppe	Aufgenommene Pflanzen insgesamt		Pflanzen ohne Verbiss und ohne Fegeschaden		Pflanzen mit Verbiss und/oder Fegeschaden		Pflanzen mit Leittriebverbiss		Pflanzen mit Verbiss im oberen Drittel		Pflanzen mit Fegeschaden	
	Anzahl	Anteil (%)	Anzahl	Anteil (%)	Anzahl	Anteil (%)	Anzahl	Anteil (%)	Anzahl	Anteil (%)	Anzahl	Anteil (%)
Fichte	1297	50,9	1122	86,5	175	13,5	34	2,6	173	13,3	2	0,2
Tanne	10	0,4	5	50	5	50	1	10	5	50	0	0
Kiefer	123	4,8	112	91,1	11	8,9	2	1,6	10	8,1	2	1,6
Sonst. Nadelholz	3	0,1	1	33,3	2	66,7	0	0	2	66,7	0	0
Nadelholz gesamt	1433	56,2	1240	86,5	193	13,5	37	2,6	190	13,3	4	0,3
Buche	379	14,9	261	68,9	118	31,1	30	7,9	116	30,6	2	0,5
Eiche	28	1,1	14	50	14	50	6	21,4	14	50	0	0
Edellaubholz	331	13	226	68,3	105	31,7	30	9,1	105	31,7	0	0
Sonst. Laubholz	379	14,9	260	68,6	119	31,4	34	9	119	31,4	0	0
Laubholz gesamt	1117	43,8	761	68,1	356	31,9	100	9	354	31,7	2	0,2
Alle Baumarten	2550	100	2001	78,5	549	21,5	137	5,4	544	21,3	6	0,2

Verjüngungspflanzen kleiner 20 Zentimeter Höhe

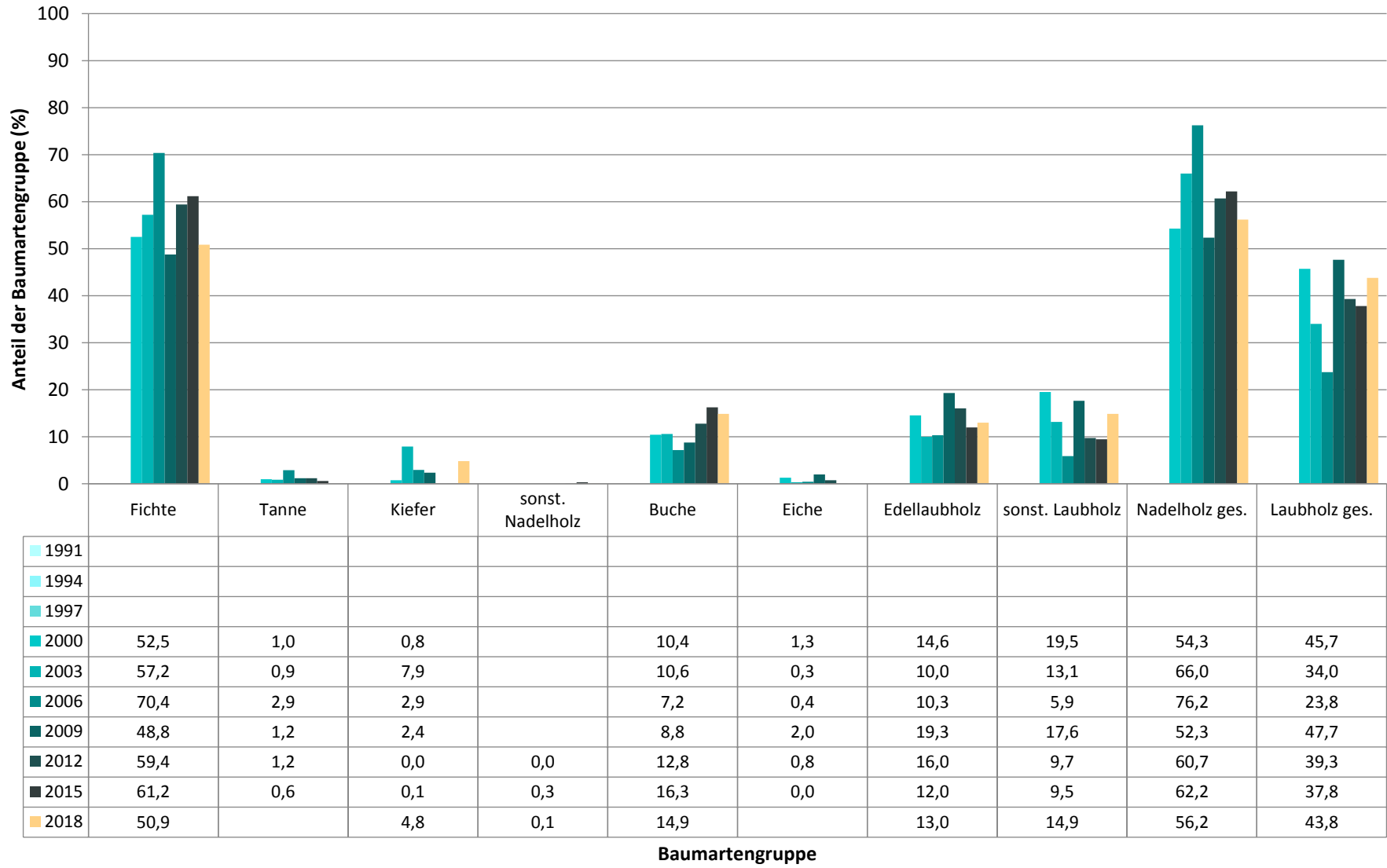
Baumartengruppe	Aufgenommene Pflanzen insgesamt		Pflanzen ohne Verbiss im oberen Drittel		Pflanzen mit Verbiss im oberen Drittel	
	Anzahl	Anteil (%)	Anzahl	Anteil (%)	Anzahl	Anteil (%)
Fichte	354	65,3	344	97,2	10	2,8
Tanne	13	2,4	10	76,9	3	23,1
Kiefer	24	4,4	20	83,3	4	16,7
Sonst. Nadelholz	3	0,6	3	100	0	0
Nadelholz gesamt	394	72,7	377	95,7	17	4,3
Buche	35	6,5	26	74,3	9	25,7
Eiche	5	0,9	3	60	2	40
Edellaubholz	107	19,7	92	86	15	14
Sonst. Laubholz	1	0,2	0	0	1	100
Laubholz gesamt	148	27,3	121	81,8	27	18,2
Alle Baumarten	542	100	498	91,9	44	8,1

Verjüngungspflanzen über Verbisshöhe (Erhebung von Fegeschäden)

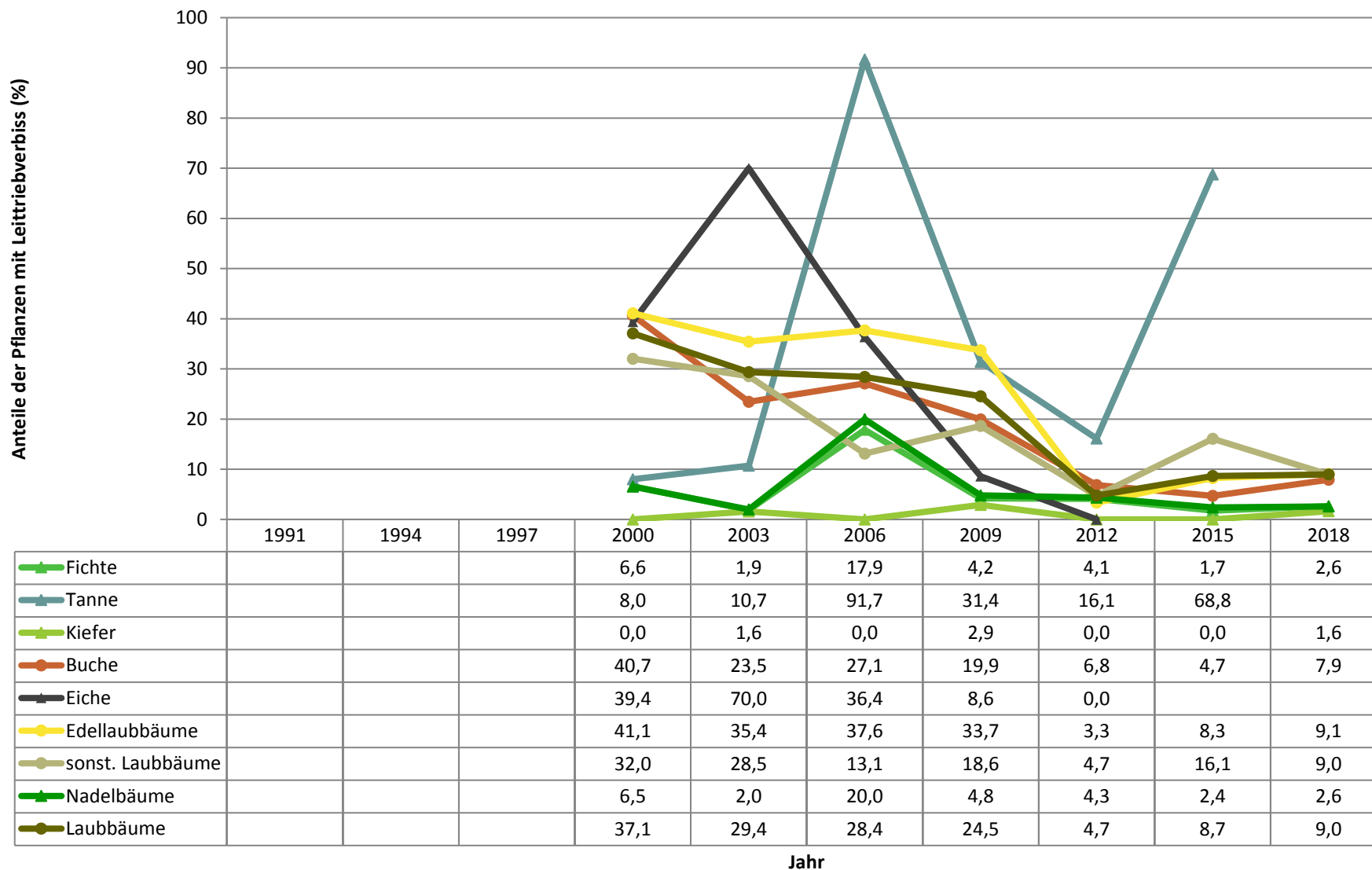
Baumartengruppe	Aufgenommene Pflanzen insgesamt		Pflanzen ohne Fegeschaden		Pflanzen mit Fegeschaden	
	Anzahl	Anteil (%)	Anzahl	Anteil (%)	Anzahl	Anteil (%)
Fichte	46	27,9	46	100	0	0
Tanne	0	0	0	0	0	0
Kiefer	17	10,3	17	100	0	0
Sonst. Nadelholz	0	0	0	0	0	0
Nadelholz gesamt	63	38,2	63	100	0	0
Buche	17	10,3	17	100	0	0
Eiche	1	0,6	1	100	0	0
Edellaubholz	25	15,2	25	100	0	0
Sonst. Laubholz	59	35,8	59	100	0	0
Laubholz gesamt	102	61,8	102	100	0	0
Alle Baumarten	165	100	165	100	0	0

Zeitreihe der Baumartenanteile der aufgenommenen Verjüngungspflanzen
Höhenbereich: ab 20 Zentimeter Höhe bis zur maximalen Verbisshöhe
Hegegemeinschaft Nr. 766 Penzberg (Landkreis Weilheim-Schongau)

2018



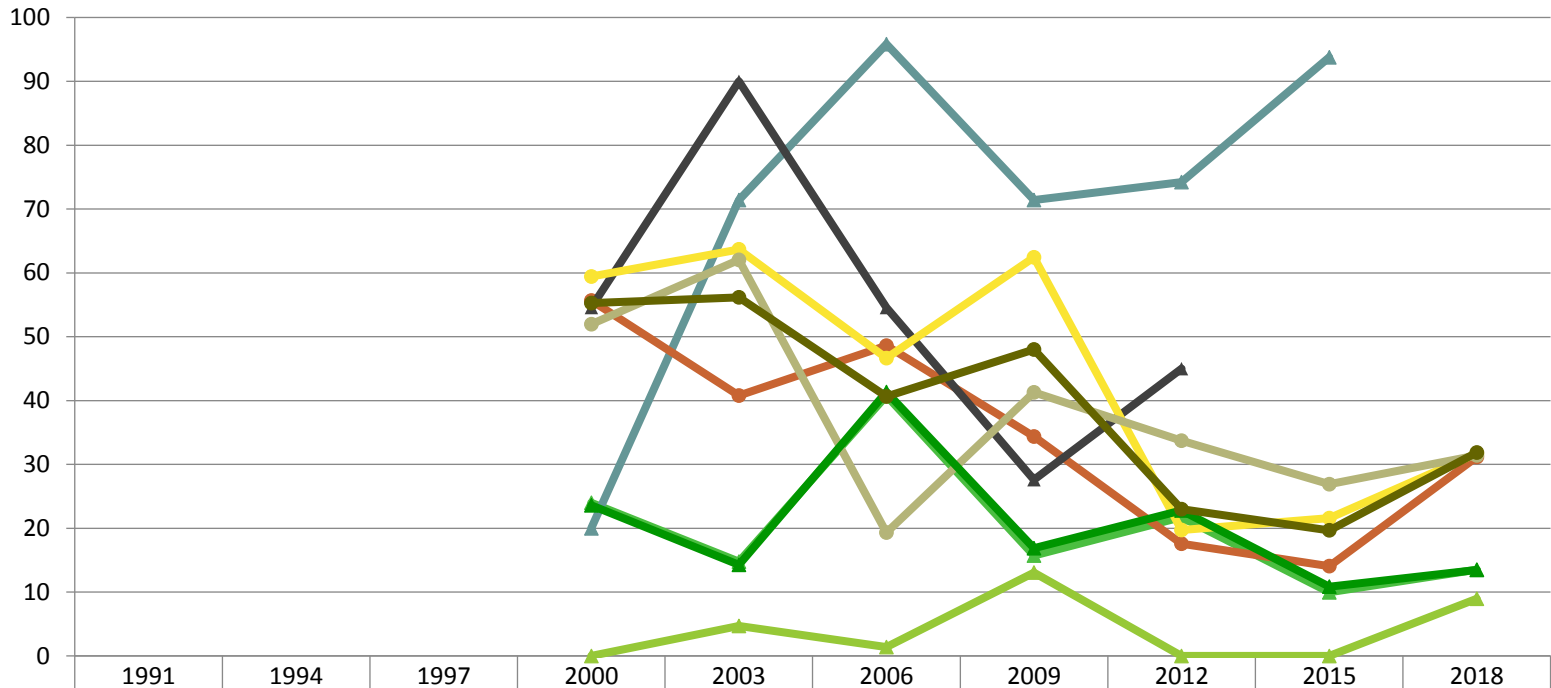
Zeitreihe der Anteile der Pflanzen mit Leittriebverbiss
Höhenbereich: ab 20 Zentimeter bis zur maximalen Verbisshöhe
Hegegemeinschaft Nr. 766 Penzberg (Landkreis Weilheim-Schongau)



Zeitreihe der Anteile der Pflanzen mit Verbiss und/oder Fegeschäden
Höhenbereich: ab 20 Zentimeter bis zur maximalen Verbisshöhe
Hegegemeinschaft Nr. 766 Penzberg (Landkreis Weilheim-Schongau)

2018

Anteile der verbissenen und/oder verletzten Pflanzen (%)



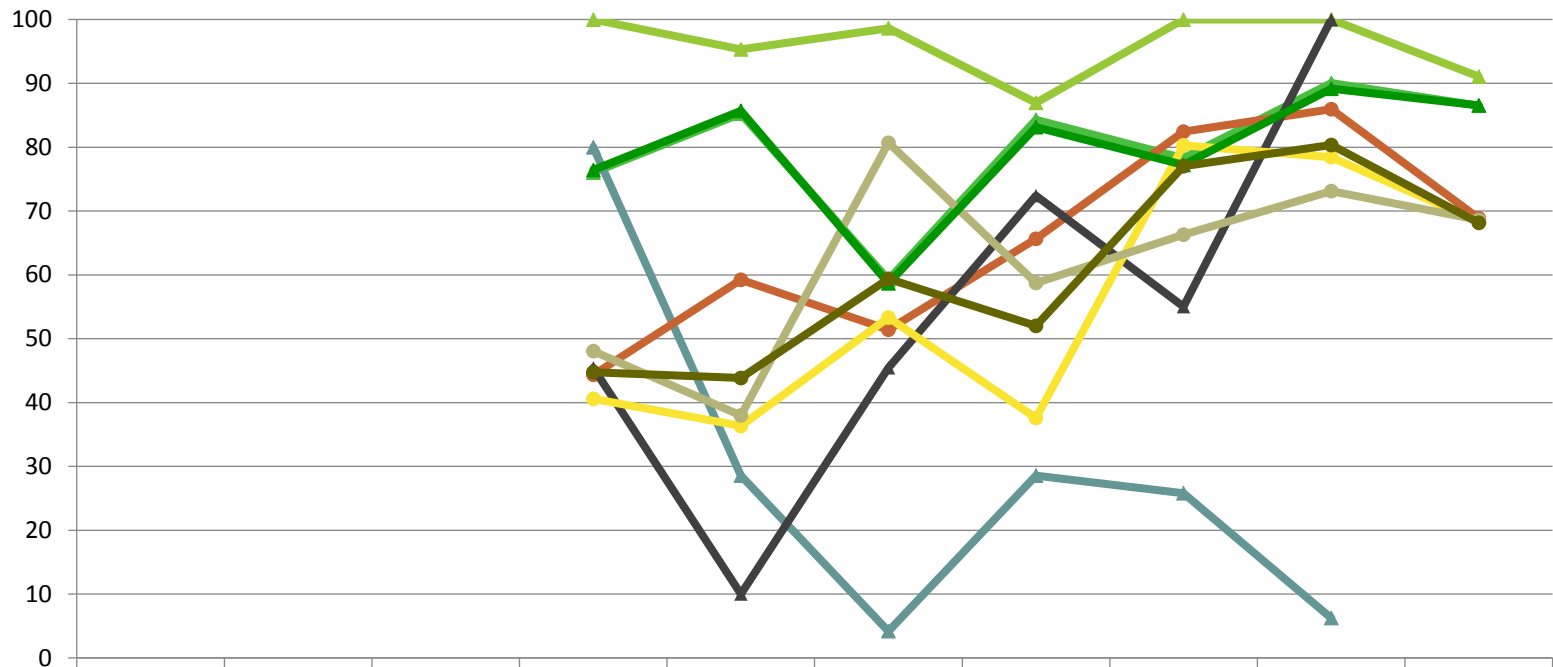
	1991	1994	1997	2000	2003	2006	2009	2012	2015	2018
Fichte				24,0	14,7	40,8	15,7	21,7	10,0	13,5
Tanne				20,0	71,4	95,8	71,4	74,2	93,8	
Kiefer				0,0	4,7	1,4	13,0	0,0	0,0	8,9
Buche				55,7	40,8	48,6	34,4	17,6	14,1	31,1
Eiche				54,5	90,0	54,5	27,6	45,0		
Edellaubbäume				59,4	63,7	46,7	62,4	19,7	21,6	31,7
sonst. Laubbäume				52,0	62,0	19,3	41,3	33,7	26,9	31,4
Nadelbäume				23,6	14,3	41,3	16,9	22,8	10,8	13,5
Laubbäume				55,3	56,2	40,6	48,0	23,0	19,7	31,9

Jahr

Zeitreihe der Anteile der Pflanzen ohne Verbiss und ohne Fegeschäden
Höhenbereich: ab 20 Zentimeter bis zur maximalen Verbisshöhe
Hegegemeinschaft Nr. 766 Penzberg (Landkreis Weilheim-Schongau)

2018

Anteile der unverbissenen und unverfegten Pflanzen (%)



	1991	1994	1997	2000	2003	2006	2009	2012	2015	2018
Fichte				76,0	85,3	59,2	84,3	78,3	90,0	86,5
Tanne				80,0	28,6	4,2	28,6	25,8	6,3	
Kiefer				100,0	95,3	98,6	87,0	100,0	100,0	91,1
Buche				44,3	59,2	51,4	65,6	82,4	85,9	68,9
Eiche				45,5	10,0	45,5	72,4	55,0	100,0	
Edellaubbäume				40,6	36,3	53,3	37,6	80,3	78,4	68,3
sonst. Laubbäume				48,0	38,0	80,7	58,7	66,3	73,1	68,6
Nadelbäume				76,4	85,7	58,7	83,1	77,2	89,2	86,5
Laubbäume				44,8	43,8	59,4	52,0	77,0	80,3	68,1

Jahr