

Auswertung der Verjüngungsinventur 2018 für die Hegegemeinschaft Nr. 73 Werdenfels-Nord (Landkreis Garmisch-Partenkirchen)

2018

Anzahl der erfassten Verjüngungsflächen: 35, davon ungeschützt: 33, teilweise geschützt: 0, vollständig geschützt: 2

Verjüngungspflanzen ab 20 Zentimeter Höhe bis zur maximalen Verbisshöhe

Baumartengruppe	Aufgenommene Pflanzen insgesamt		Pflanzen ohne Verbiss und ohne Fegeschaden		Pflanzen mit Verbiss und/oder Fegeschaden		Pflanzen mit Leittriebverbiss		Pflanzen mit Verbiss im oberen Drittel		Pflanzen mit Fegeschaden	
	Anzahl	Anteil (%)	Anzahl	Anteil (%)	Anzahl	Anteil (%)	Anzahl	Anteil (%)	Anzahl	Anteil (%)	Anzahl	Anteil (%)
Fichte	1575	63,6	1271	80,7	304	19,3	103	6,5	303	19,2	1	0,1
Tanne	7	0,3	3	42,9	4	57,1	3	42,9	4	57,1	0	0
Kiefer	5	0,2	3	60	2	40	0	0	1	20	1	20
Sonst. Nadelholz	6	0,2	0	0	6	100	5	83,3	6	100	0	0
Nadelholz gesamt	1593	64,4	1277	80,2	316	19,8	111	7	314	19,7	2	0,1
Buche	279	11,3	177	63,4	102	36,6	31	11,1	102	36,6	0	0
Eiche	7	0,3	2	28,6	5	71,4	1	14,3	5	71,4	0	0
Edellaubholz	433	17,5	110	25,4	323	74,6	131	30,3	323	74,6	0	0
Sonst. Laubholz	163	6,6	82	50,3	81	49,7	47	28,8	81	49,7	0	0
Laubholz gesamt	882	35,6	371	42,1	511	57,9	210	23,8	511	57,9	0	0
Alle Baumarten	2475	100	1648	66,6	827	33,4	321	13	825	33,3	2	0,1

Verjüngungspflanzen kleiner 20 Zentimeter Höhe

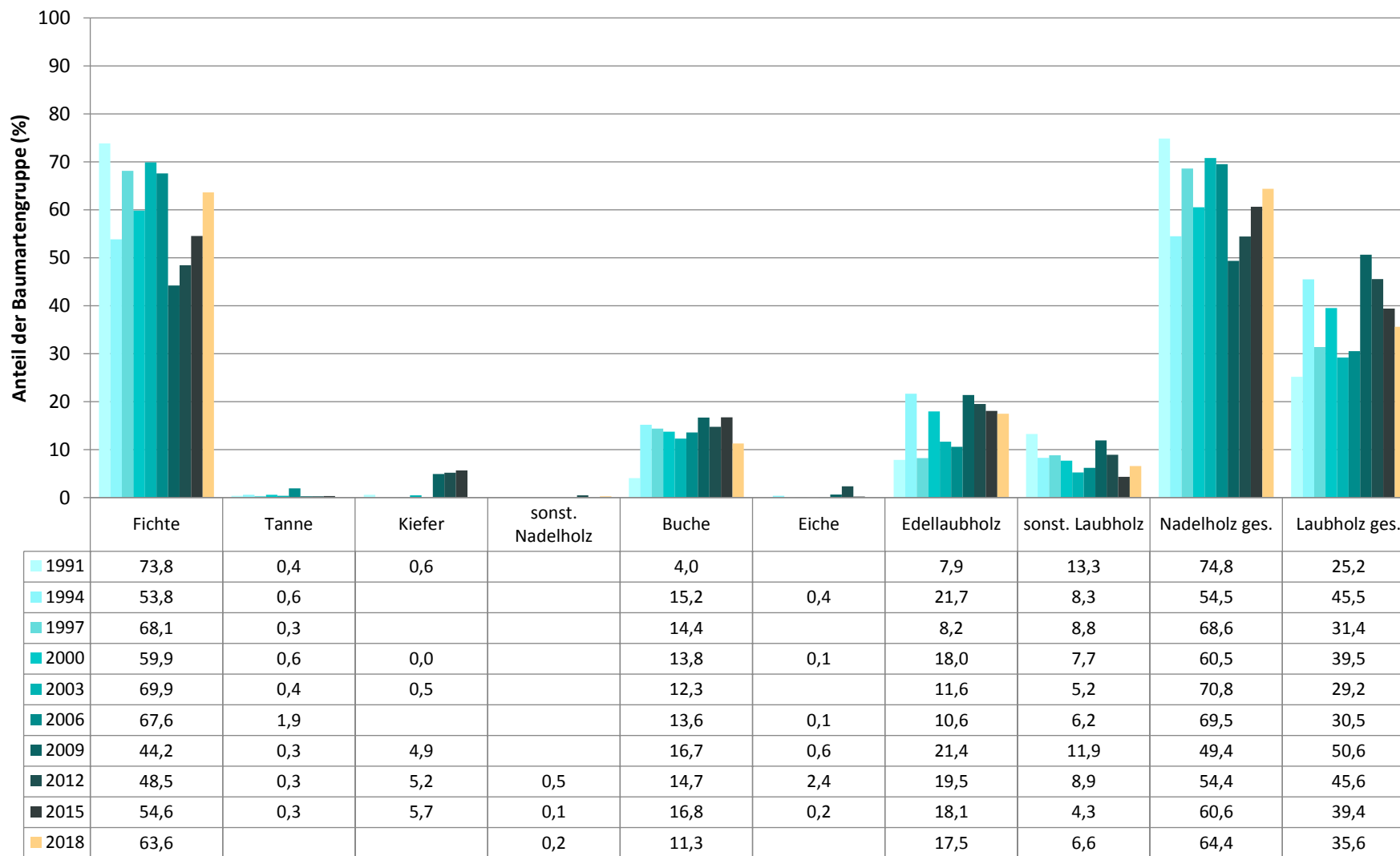
Baumartengruppe	Aufgenommene Pflanzen insgesamt		Pflanzen ohne Verbiss im oberen Drittel		Pflanzen mit Verbiss im oberen Drittel	
	Anzahl	Anteil (%)	Anzahl	Anteil (%)	Anzahl	Anteil (%)
Fichte	350	62,7	326	93,1	24	6,9
Tanne	14	2,5	7	50	7	50
Kiefer	0	0	0	0	0	0
Sonst. Nadelholz	0	0	0	0	0	0
Nadelholz gesamt	364	65,2	333	91,5	31	8,5
Buche	20	3,6	16	80	4	20
Eiche	2	0,4	2	100	0	0
Edellaubholz	144	25,8	86	59,7	58	40,3
Sonst. Laubholz	28	5	21	75	7	25
Laubholz gesamt	194	34,8	125	64,4	69	35,6
Alle Baumarten	558	100	458	82,1	100	17,9

Verjüngungspflanzen über Verbisshöhe (Erhebung von Fegeschäden)

Baumartengruppe	Aufgenommene Pflanzen insgesamt		Pflanzen ohne Fegeschaden		Pflanzen mit Fegeschaden	
	Anzahl	Anteil (%)	Anzahl	Anteil (%)	Anzahl	Anteil (%)
Fichte	32	34	31	96,9	1	3,1
Tanne	0	0	0	0	0	0
Kiefer	1	1,1	1	100	0	0
Sonst. Nadelholz	0	0	0	0	0	0
Nadelholz gesamt	33	35,1	32	97	1	3
Buche	39	41,5	38	97,4	1	2,6
Eiche	0	0	0	0	0	0
Edellaubholz	5	5,3	5	100	0	0
Sonst. Laubholz	17	18,1	13	76,5	4	23,5
Laubholz gesamt	61	64,9	56	91,8	5	8,2
Alle Baumarten	94	100	88	93,6	6	6,4

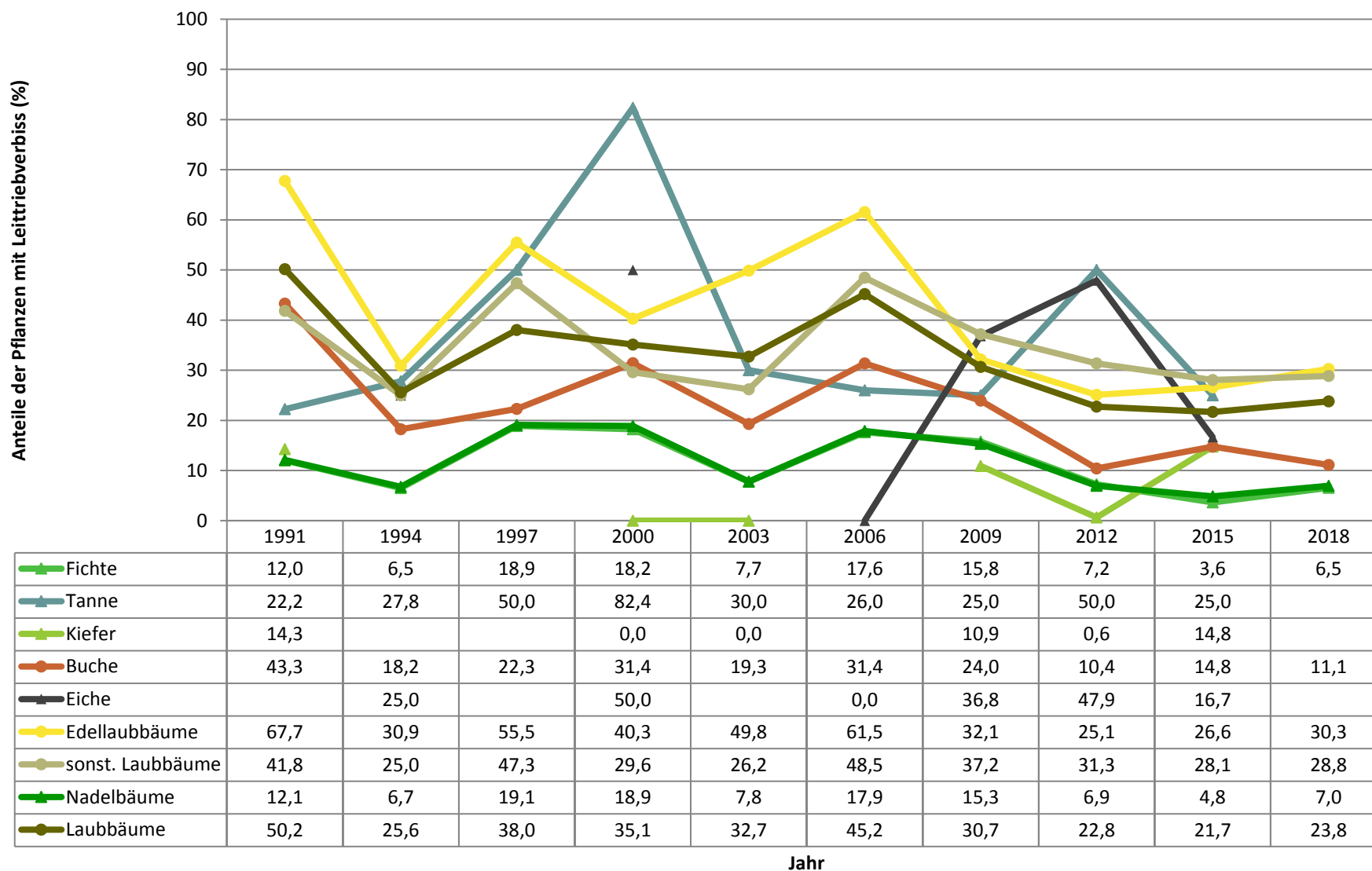
Zeitreihe der Baumartenanteile der aufgenommenen Verjüngungspflanzen
Höhenbereich: ab 20 Zentimeter Höhe bis zur maximalen Verbisshöhe
Hegegemeinschaft Nr. 73 Werdenfels-Nord (Landkreis Garmisch-Partenkirchen)

2018



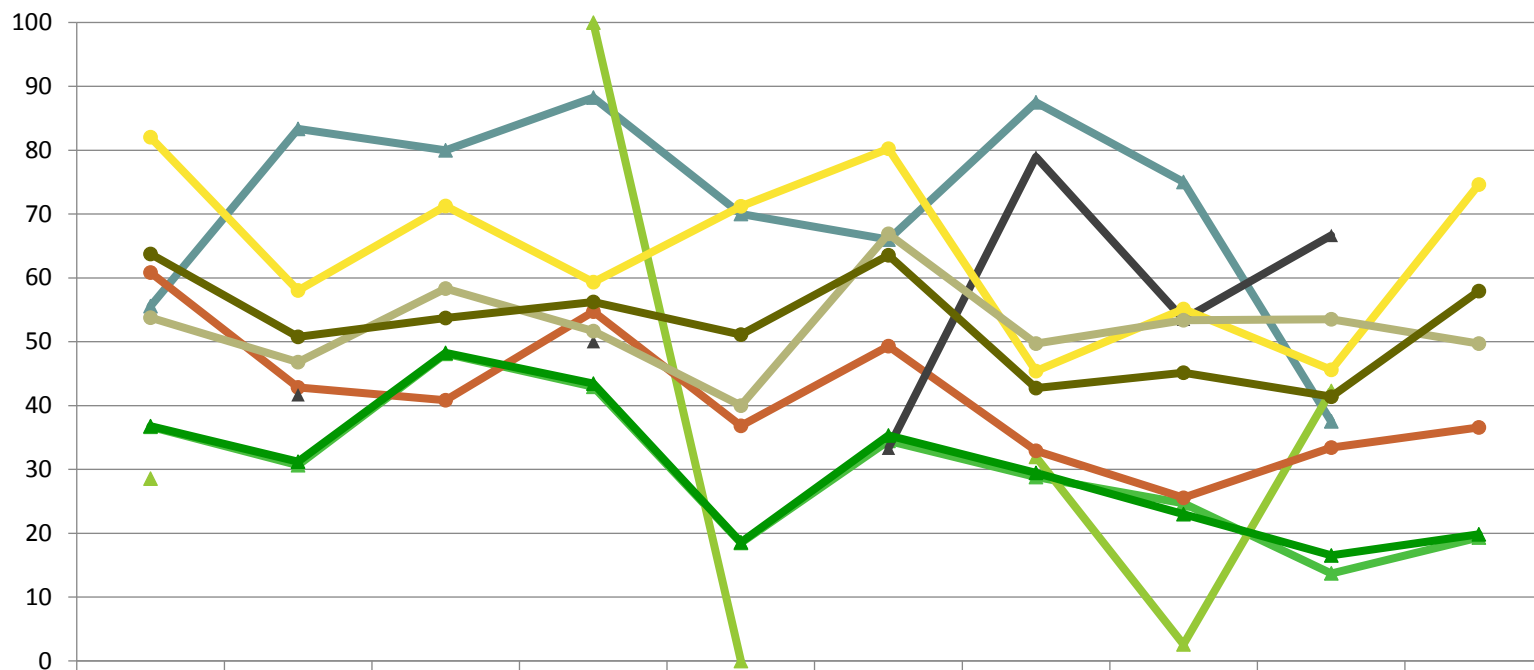
Baumartengruppe

Zeitreihe der Anteile der Pflanzen mit Leittriebverbiss
Höhenbereich: ab 20 Zentimeter bis zur maximalen Verbisshöhe
Hegegemeinschaft Nr. 73 Werdenfels-Nord (Landkreis Garmisch-Partenkirchen)



Zeitreihe der Anteile der Pflanzen mit Verbiss und/oder Fegeschäden
Höhenbereich: ab 20 Zentimeter bis zur maximalen Verbisshöhe
Hegegemeinschaft Nr. 73 Werdenfels-Nord (Landkreis Garmisch-Partenkirchen)

Anteile der verbissenen und/oder verfegten Pflanzen (%)

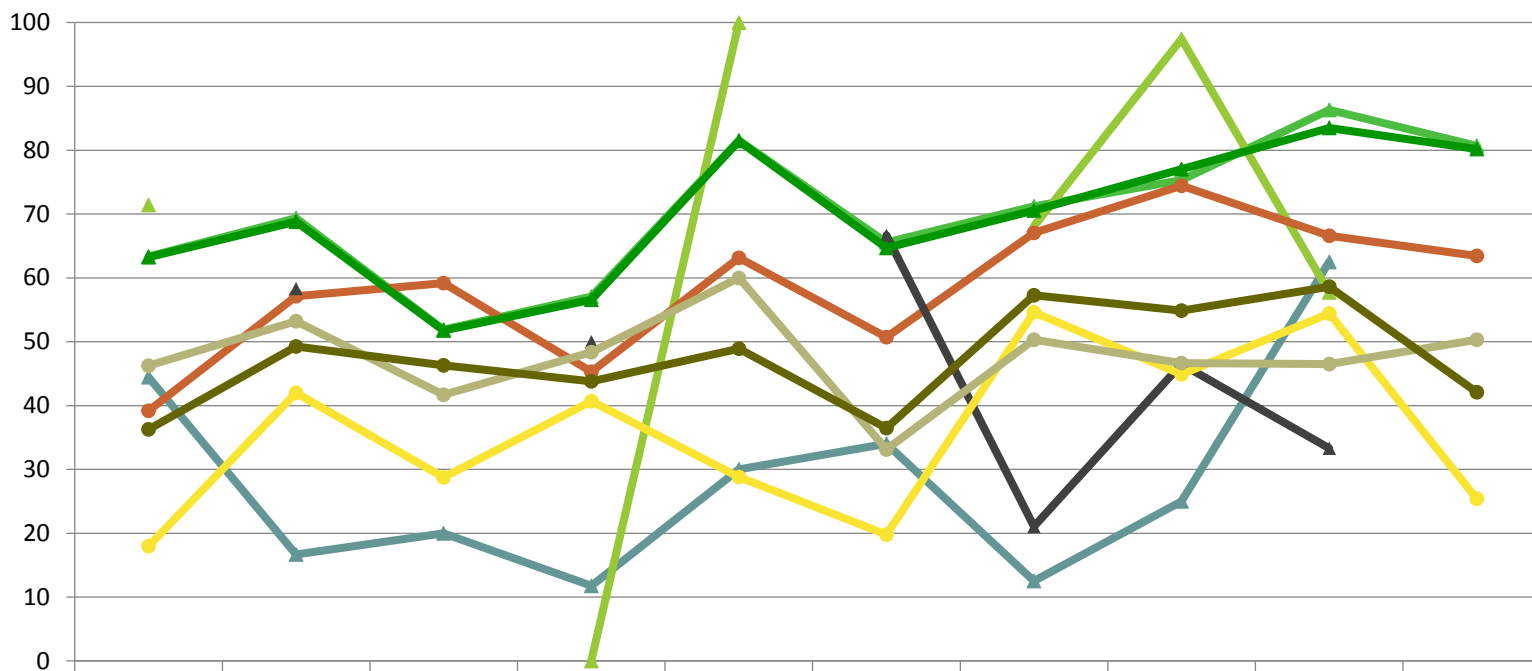


	1991	1994	1997	2000	2003	2006	2009	2012	2015	2018
▲ Fichte	36,7	30,7	48,1	42,9	18,5	34,4	28,8	24,7	13,7	19,3
▲ Tanne	55,6	83,3	80,0	88,2	70,0	66,0	87,5	75,0	37,5	
▲ Kiefer	28,6			100,0	0,0		32,0	2,6	42,3	
● Buche	60,8	42,9	40,8	54,7	36,8	49,3	32,9	25,6	33,4	36,6
▲ Eiche		41,7		50,0		33,3	78,9	53,5	66,7	
● Edellaubbäume	82,0	58,0	71,3	59,3	71,2	80,2	45,4	55,1	45,6	74,6
● sonst. Laubbäume	53,8	46,8	58,3	51,6	40,0	66,9	49,7	53,4	53,5	49,7
▲ Nadelbäume	36,7	31,2	48,3	43,4	18,6	35,3	29,4	23,0	16,5	19,8
● Laubbäume	63,7	50,8	53,7	56,2	51,1	63,5	42,7	45,1	41,4	57,9

Jahr

Zeitreihe der Anteile der Pflanzen ohne Verbiss und ohne Fegeschäden
Höhenbereich: ab 20 Zentimeter bis zur maximalen Verbisshöhe
Hegegemeinschaft Nr. 73 Werdenfels-Nord (Landkreis Garmisch-Partenkirchen)

Anteile der unverbissenen und unverfegten Pflanzen (%)



	1991	1994	1997	2000	2003	2006	2009	2012	2015	2018
Fichte	63,3	69,3	51,9	57,1	81,5	65,6	71,2	75,3	86,3	80,7
Tanne	44,4	16,7	20,0	11,8	30,0	34,0	12,5	25,0	62,5	
Kiefer	71,4			0,0	100,0		68,0	97,4	57,7	
Buche	39,2	57,1	59,2	45,3	63,2	50,7	67,1	74,4	66,6	63,4
Eiche		58,3		50,0		66,7	21,1	46,5	33,3	
Edellaubbäume	18,0	42,0	28,7	40,7	28,8	19,8	54,6	44,9	54,4	25,4
sonst. Laubbäume	46,2	53,2	41,7	48,4	60,0	33,1	50,3	46,6	46,5	50,3
Nadelbäume	63,3	68,8	51,7	56,6	81,4	64,7	70,6	77,0	83,5	80,2
Laubbäume	36,3	49,2	46,3	43,8	48,9	36,5	57,3	54,9	58,6	42,1

Jahr