

Auswertung der Verjüngungsinventur 2018 für die Hegegemeinschaft Nr. 71 Werdenfels - Süd (Landkreis Garmisch-Partenkirchen)

2018

Anzahl der erfassten Verjüngungsflächen: 62, davon ungeschützt: 60, teilweise geschützt: 2, vollständig geschützt: 0

Verjüngungspflanzen ab 20 Zentimeter Höhe bis zur maximalen Verbisshöhe

Baumartengruppe	Aufgenommene Pflanzen insgesamt		Pflanzen ohne Verbiss und ohne Fegeschaden		Pflanzen mit Verbiss und/oder Fegeschaden		Pflanzen mit Leittriebverbiss		Pflanzen mit Verbiss im oberen Drittel		Pflanzen mit Fegeschaden	
	Anzahl	Anteil (%)	Anzahl	Anteil (%)	Anzahl	Anteil (%)	Anzahl	Anteil (%)	Anzahl	Anteil (%)	Anzahl	Anteil (%)
Fichte	1985	42,7	1671	84,2	314	15,8	90	4,5	313	15,8	2	0,1
Tanne	178	3,8	74	41,6	104	58,4	57	32	104	58,4	0	0
Kiefer	40	0,9	17	42,5	23	57,5	9	22,5	23	57,5	0	0
Sonst. Nadelholz	6	0,1	3	50	3	50	2	33,3	3	50	0	0
<b>Nadelholz gesamt</b>	<b>2209</b>	<b>47,5</b>	<b>1765</b>	<b>79,9</b>	<b>444</b>	<b>20,1</b>	<b>158</b>	<b>7,2</b>	<b>443</b>	<b>20,1</b>	<b>2</b>	<b>0,1</b>
Buche	1131	24,3	466	41,2	665	58,8	329	29,1	665	58,8	0	0
Eiche	1	0	0	0	1	100	0	0	1	100	0	0
Edellaubholz	969	20,8	238	24,6	731	75,4	442	45,6	731	75,4	0	0
Sonst. Laubholz	340	7,3	73	21,5	267	78,5	147	43,2	267	78,5	1	0,3
<b>Laubholz gesamt</b>	<b>2441</b>	<b>52,5</b>	<b>777</b>	<b>31,8</b>	<b>1664</b>	<b>68,2</b>	<b>918</b>	<b>37,6</b>	<b>1664</b>	<b>68,2</b>	<b>1</b>	<b>0</b>
<b>Alle Baumarten</b>	<b>4650</b>	<b>100</b>	<b>2542</b>	<b>54,7</b>	<b>2108</b>	<b>45,3</b>	<b>1076</b>	<b>23,1</b>	<b>2107</b>	<b>45,3</b>	<b>3</b>	<b>0,1</b>

Verjüngungspflanzen kleiner 20 Zentimeter Höhe

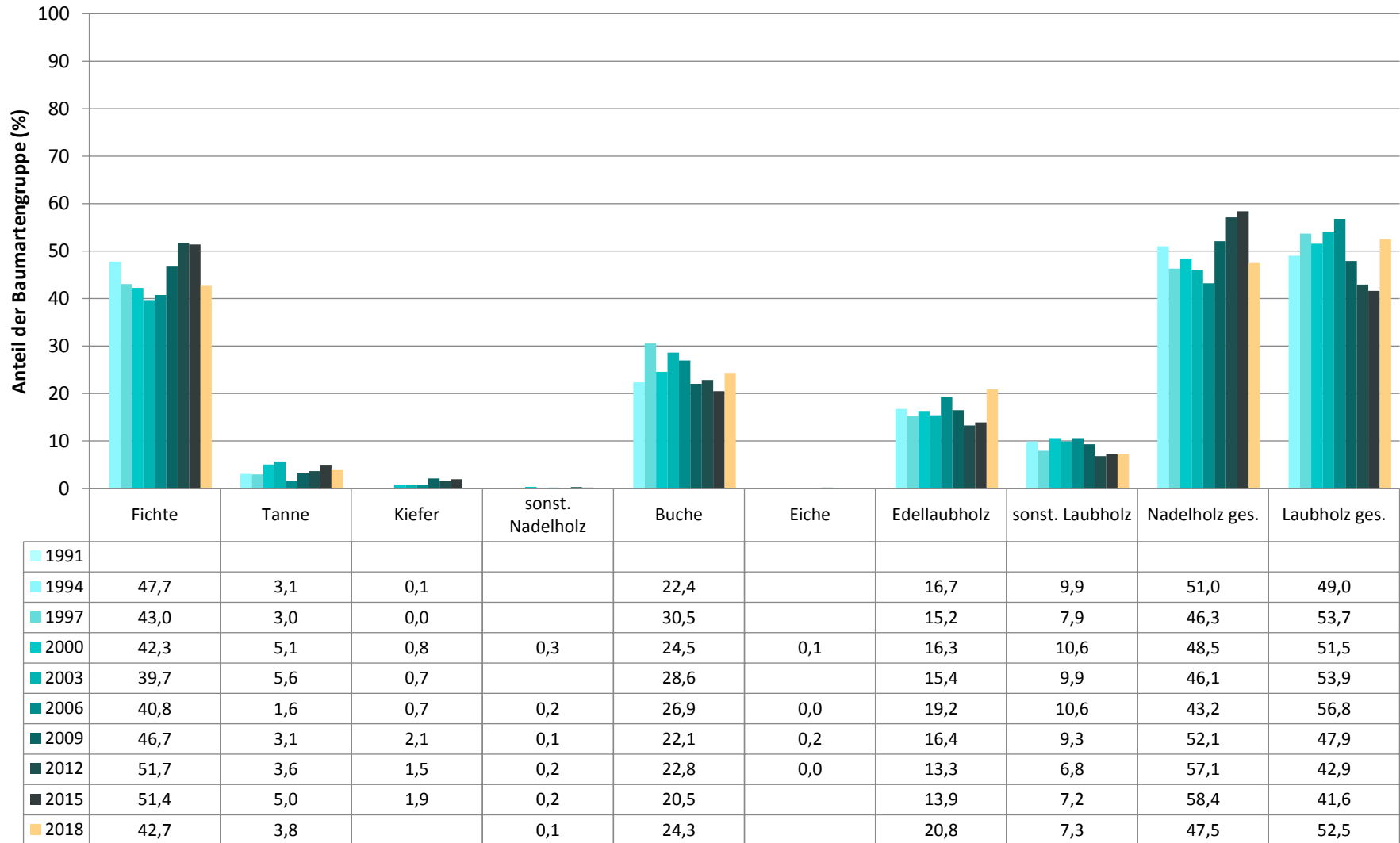
Baumartengruppe	Aufgenommene Pflanzen insgesamt		Pflanzen ohne Verbiss im oberen Drittel		Pflanzen mit Verbiss im oberen Drittel	
	Anzahl	Anteil (%)	Anzahl	Anteil (%)	Anzahl	Anteil (%)
Fichte	257	20,2	245	95,3	12	4,7
Tanne	165	13	126	76,4	39	23,6
Kiefer	18	1,4	3	16,7	15	83,3
Sonst. Nadelholz	1	0,1	1	100	0	0
<b>Nadelholz gesamt</b>	<b>441</b>	<b>34,6</b>	<b>375</b>	<b>85</b>	<b>66</b>	<b>15</b>
Buche	171	13,4	138	80,7	33	19,3
Eiche	1	0,1	1	100	0	0
Edellaubholz	584	45,8	404	69,2	180	30,8
Sonst. Laubholz	77	6	47	61	30	39
<b>Laubholz gesamt</b>	<b>833</b>	<b>65,4</b>	<b>590</b>	<b>70,8</b>	<b>243</b>	<b>29,2</b>
<b>Alle Baumarten</b>	<b>1274</b>	<b>100</b>	<b>965</b>	<b>75,7</b>	<b>309</b>	<b>24,3</b>

Verjüngungspflanzen über Verbisshöhe (Erhebung von Fegeschäden)

Baumartengruppe	Aufgenommene Pflanzen insgesamt		Pflanzen ohne Fegeschaden		Pflanzen mit Fegeschaden	
	Anzahl	Anteil (%)	Anzahl	Anteil (%)	Anzahl	Anteil (%)
Fichte	68	40,5	63	92,6	5	7,4
Tanne	2	1,2	1	50	1	50
Kiefer	1	0,6	1	100	0	0
Sonst. Nadelholz	2	1,2	2	100	0	0
<b>Nadelholz gesamt</b>	<b>73</b>	<b>43,5</b>	<b>67</b>	<b>91,8</b>	<b>6</b>	<b>8,2</b>
Buche	81	48,2	81	100	0	0
Eiche	0	0	0	0	0	0
Edellaubholz	10	6	10	100	0	0
Sonst. Laubholz	4	2,4	4	100	0	0
<b>Laubholz gesamt</b>	<b>95</b>	<b>56,5</b>	<b>95</b>	<b>100</b>	<b>0</b>	<b>0</b>
<b>Alle Baumarten</b>	<b>168</b>	<b>100</b>	<b>162</b>	<b>96,4</b>	<b>6</b>	<b>3,6</b>

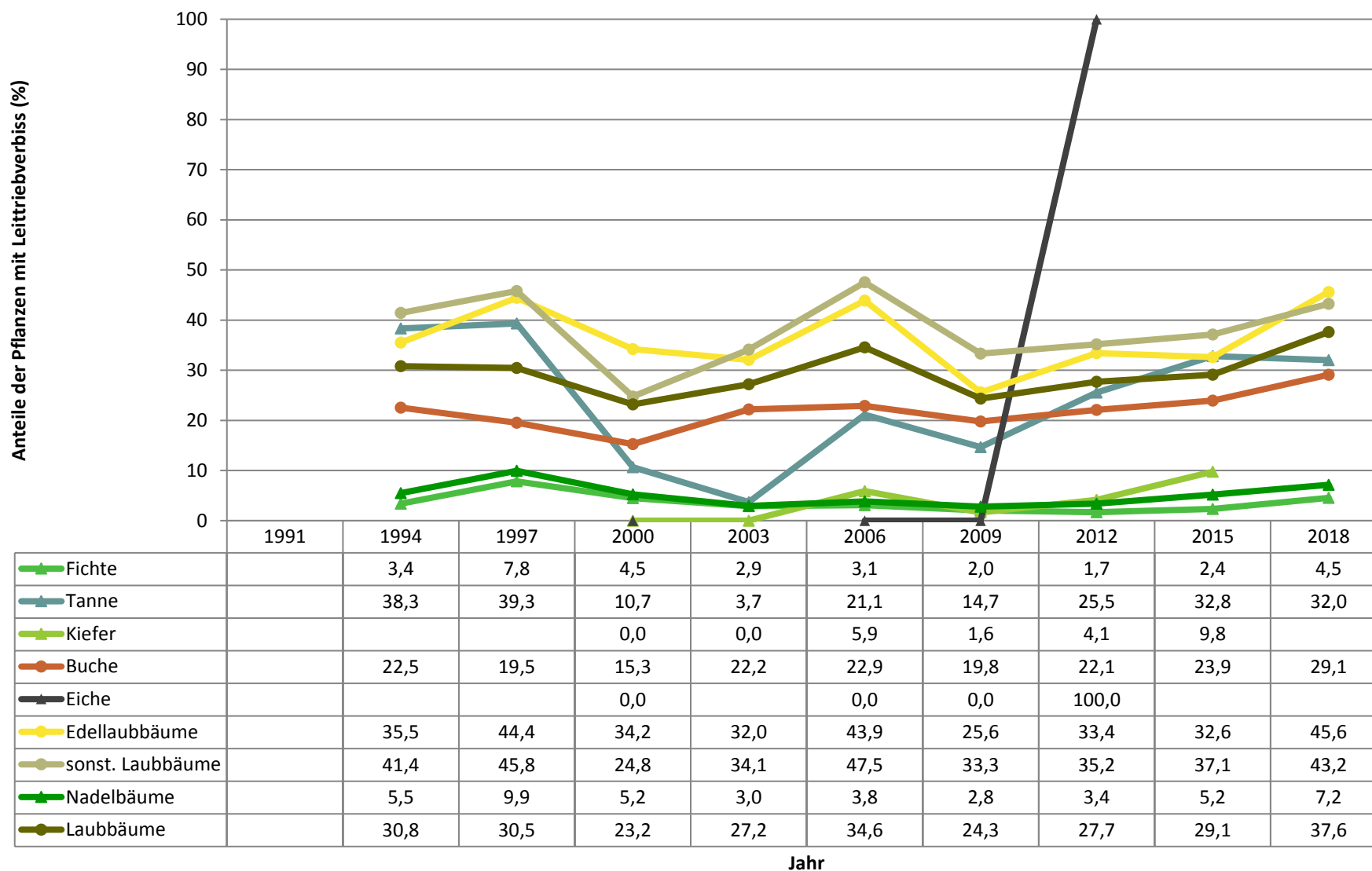
**Zeitreihe der Baumartenanteile der aufgenommenen Verjüngungspflanzen**  
**Höhenbereich: ab 20 Zentimeter Höhe bis zur maximalen Verbisshöhe**  
**Hegegemeinschaft Nr. 71 Werdenfels - Süd (Landkreis Garmisch-Partenkirchen)**

2018



**Baumartengruppe**

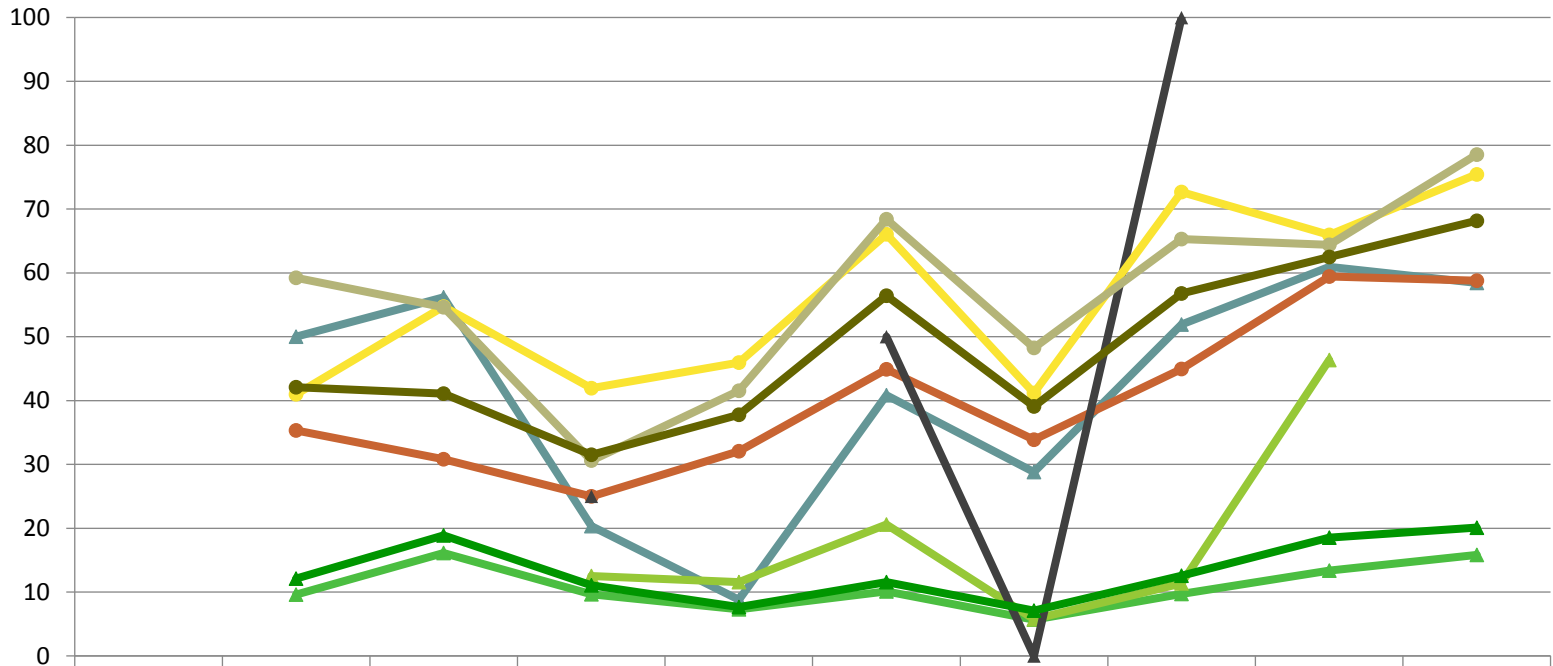
**Zeitreihe der Anteile der Pflanzen mit Leittriebverbiss**  
**Höhenbereich: ab 20 Zentimeter bis zur maximalen Verbisshöhe**  
**Hegegemeinschaft Nr. 71 Werdenfels - Süd (Landkreis Garmisch-Partenkirchen)**



**2018**

**Zeitreihe der Anteile der Pflanzen mit Verbiss und/oder Fegeschäden**  
**Höhenbereich: ab 20 Zentimeter bis zur maximalen Verbisshöhe**  
**Hegegemeinschaft Nr. 71 Werdenfels - Süd (Landkreis Garmisch-Partenkirchen)**

Anteile der verbissenen und/oder verletzten Pflanzen (%)



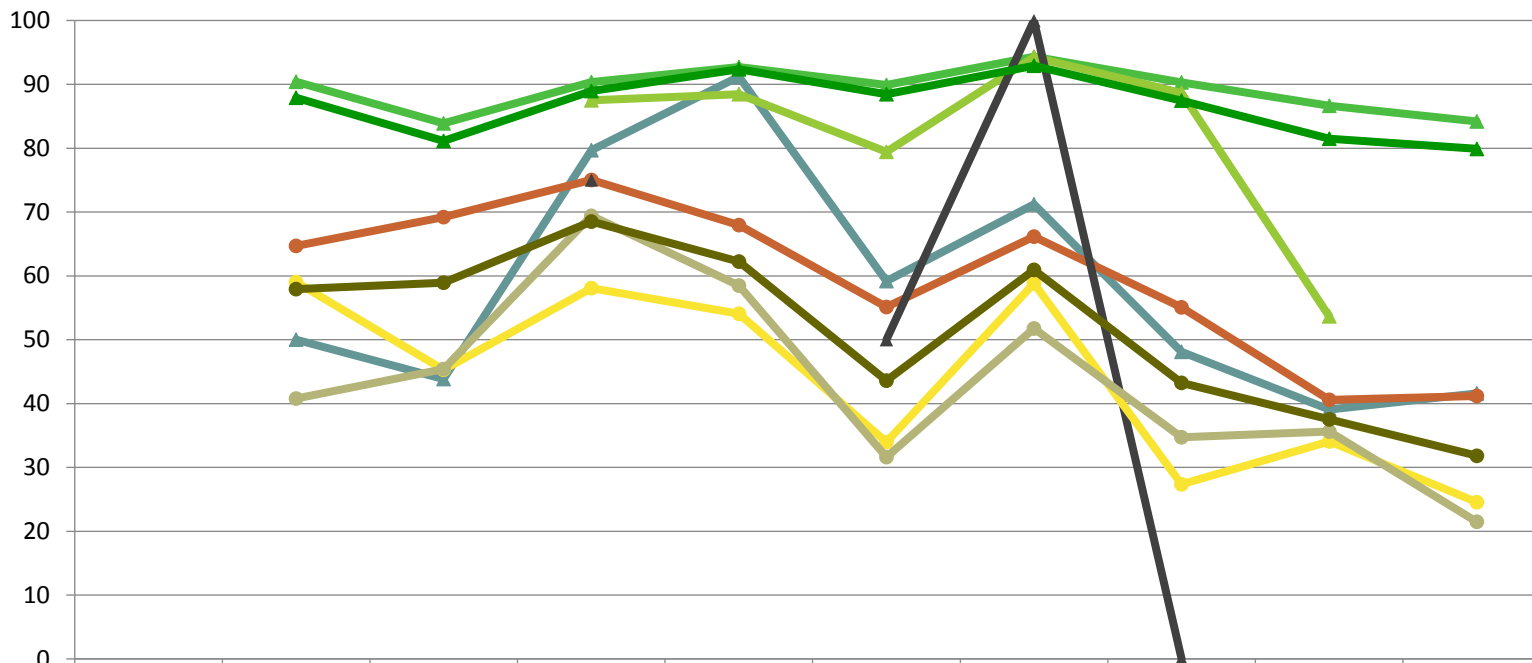
	1991	1994	1997	2000	2003	2006	2009	2012	2015	2018
▲ Fichte		9,6	16,1	9,6	7,3	10,1	5,7	9,7	13,3	15,8
▲ Tanne		50,0	56,2	20,3	8,8	40,8	28,8	51,9	60,9	58,4
▲ Kiefer				12,5	11,5	20,6	5,7	11,3	46,3	
● Buche		35,3	30,8	25,0	32,1	44,9	33,9	44,9	59,4	58,8
▲ Eiche				25,0		50,0	0,0	100,0		
● Edellaubbäume		41,0	54,7	41,9	45,9	66,0	41,2	72,7	66,0	75,4
● sonst. Laubbäume		59,2	54,6	30,6	41,5	68,4	48,3	65,3	64,4	78,5
▲ Nadelbäume		12,1	18,9	11,1	7,7	11,5	7,1	12,6	18,5	20,1
● Laubbäume		42,1	41,1	31,5	37,8	56,4	39,1	56,8	62,5	68,2

Jahr

**2018**

**Zeitreihe der Anteile der Pflanzen ohne Verbiss und ohne Fegeschäden**  
**Höhenbereich: ab 20 Zentimeter bis zur maximalen Verbisshöhe**  
**Hegegemeinschaft Nr. 71 Werdenfels - Süd (Landkreis Garmisch-Partenkirchen)**

Anteile der unverbissenen und unverfegten Pflanzen (%)



	1991	1994	1997	2000	2003	2006	2009	2012	2015	2018
▲ Fichte		90,4	83,9	90,4	92,7	89,9	94,3	90,3	86,7	84,2
▲ Tanne		50,0	43,8	79,7	91,2	59,2	71,2	48,1	39,1	41,6
▲ Kiefer				87,5	88,5	79,4	94,3	88,7	53,7	
● Buche		64,7	69,2	75,0	67,9	55,1	66,1	55,1	40,6	41,2
▲ Eiche				75,0		50,0	100,0	0,0		
● Edellaubbäume		59,0	45,3	58,1	54,1	34,0	58,8	27,3	34,0	24,6
● sonst. Laubbäume		40,8	45,4	69,4	58,5	31,6	51,7	34,7	35,6	21,5
▲ Nadelbäume		87,9	81,1	88,9	92,3	88,5	92,9	87,4	81,5	79,9
● Laubbäume		57,9	58,9	68,5	62,2	43,6	60,9	43,2	37,5	31,8

Jahr