

Auswertung der Verjüngungsinventur 2018 für die Hegegemeinschaft Nr. 165 Schongau (Landkreis Weilheim-Schongau)

2018

Anzahl der erfassten Verjüngungsflächen: 36, davon ungeschützt: 26, teilweise geschützt: 5, vollständig geschützt: 5

Verjüngungspflanzen ab 20 Zentimeter Höhe bis zur maximalen Verbisshöhe

Baumartengruppe	Aufgenommene Pflanzen insgesamt		Pflanzen ohne Verbiss und ohne Fegeschaden		Pflanzen mit Verbiss und/oder Fegeschaden		Pflanzen mit Leittriebverbiss		Pflanzen mit Verbiss im oberen Drittel		Pflanzen mit Fegeschaden	
	Anzahl	Anteil (%)	Anzahl	Anteil (%)	Anzahl	Anteil (%)	Anzahl	Anteil (%)	Anzahl	Anteil (%)	Anzahl	Anteil (%)
Fichte	1639	70,5	1521	92,8	118	7,2	33	2	118	7,2	0	0
Tanne	18	0,8	0	0	18	100	2	11,1	18	100	0	0
Kiefer	0	0	0	0	0	0	0	0	0	0	0	0
Sonst. Nadelholz	0	0	0	0	0	0	0	0	0	0	0	0
Nadelholz gesamt	1657	71,3	1521	91,8	136	8,2	35	2,1	136	8,2	0	0
Buche	183	7,9	138	75,4	45	24,6	9	4,9	45	24,6	0	0
Eiche	13	0,6	3	23,1	10	76,9	5	38,5	10	76,9	0	0
Edellaubholz	235	10,1	114	48,5	121	51,5	25	10,6	121	51,5	0	0
Sonst. Laubholz	237	10,2	150	63,3	87	36,7	31	13,1	86	36,3	1	0,4
Laubholz gesamt	668	28,7	405	60,6	263	39,4	70	10,5	262	39,2	1	0,1
Alle Baumarten	2325	100	1926	82,8	399	17,2	105	4,5	398	17,1	1	0

Verjüngungspflanzen kleiner 20 Zentimeter Höhe

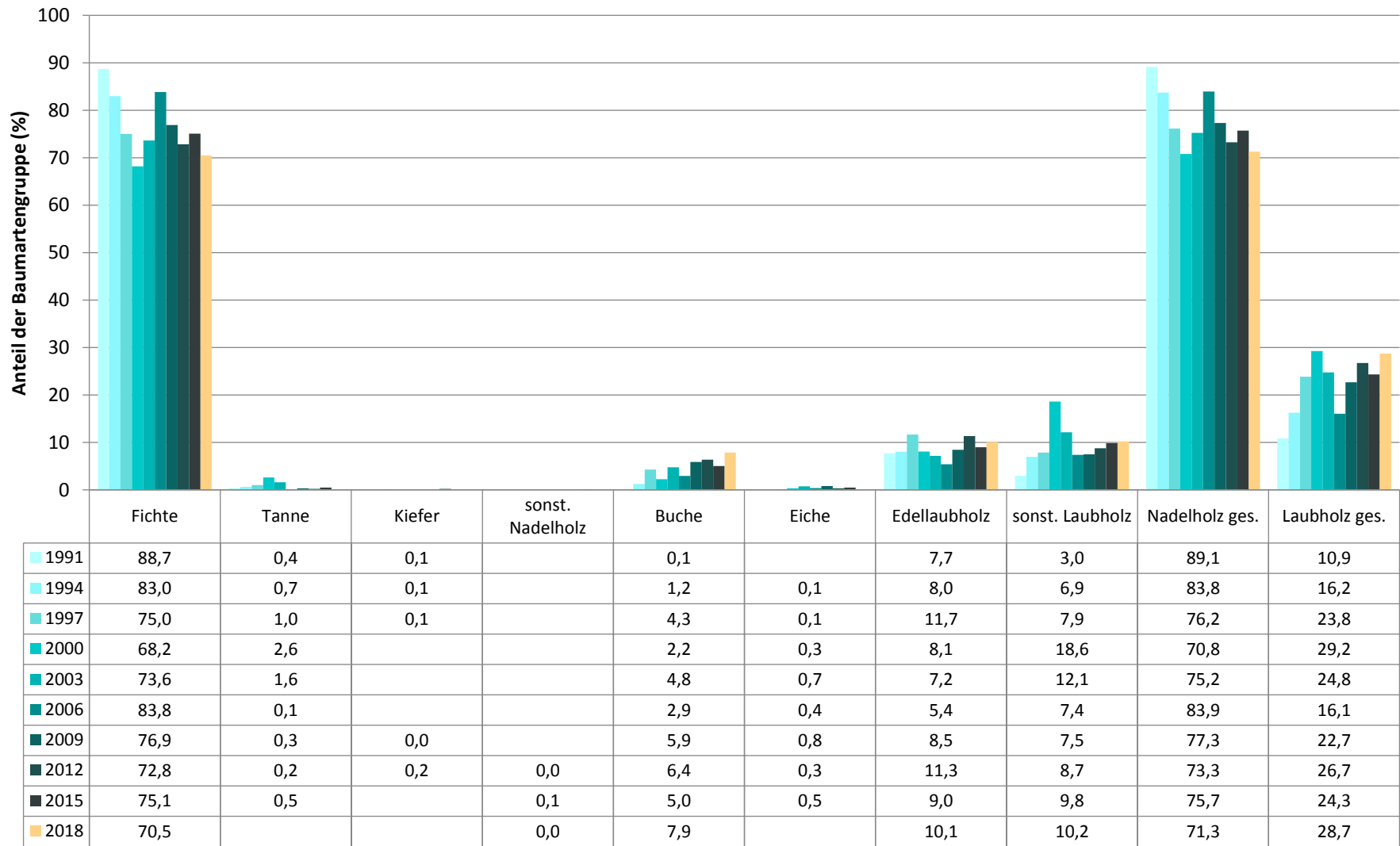
Baumartengruppe	Aufgenommene Pflanzen insgesamt		Pflanzen ohne Verbiss im oberen Drittel		Pflanzen mit Verbiss im oberen Drittel	
	Anzahl	Anteil (%)	Anzahl	Anteil (%)	Anzahl	Anteil (%)
Fichte	459	75	448	97,6	11	2,4
Tanne	5	0,8	1	20	4	80
Kiefer	0	0	0	0	0	0
Sonst. Nadelholz	0	0	0	0	0	0
Nadelholz gesamt	464	75,8	449	96,8	15	3,2
Buche	25	4,1	23	92	2	8
Eiche	4	0,7	0	0	4	100
Edellaubholz	78	12,7	58	74,4	20	25,6
Sonst. Laubholz	41	6,7	31	75,6	10	24,4
Laubholz gesamt	148	24,2	112	75,7	36	24,3
Alle Baumarten	612	100	561	91,7	51	8,3

Verjüngungspflanzen über Verbisshöhe (Erhebung von Fegeschäden)

Baumartengruppe	Aufgenommene Pflanzen insgesamt		Pflanzen ohne Fegeschaden		Pflanzen mit Fegeschaden	
	Anzahl	Anteil (%)	Anzahl	Anteil (%)	Anzahl	Anteil (%)
Fichte	23	15,2	23	100	0	0
Tanne	0	0	0	0	0	0
Kiefer	0	0	0	0	0	0
Sonst. Nadelholz	0	0	0	0	0	0
Nadelholz gesamt	23	15,2	23	100	0	0
Buche	17	11,3	17	100	0	0
Eiche	0	0	0	0	0	0
Edellaubholz	45	29,8	43	95,6	2	4,4
Sonst. Laubholz	66	43,7	50	75,8	16	24,2
Laubholz gesamt	128	84,8	110	85,9	18	14,1
Alle Baumarten	151	100	133	88,1	18	11,9

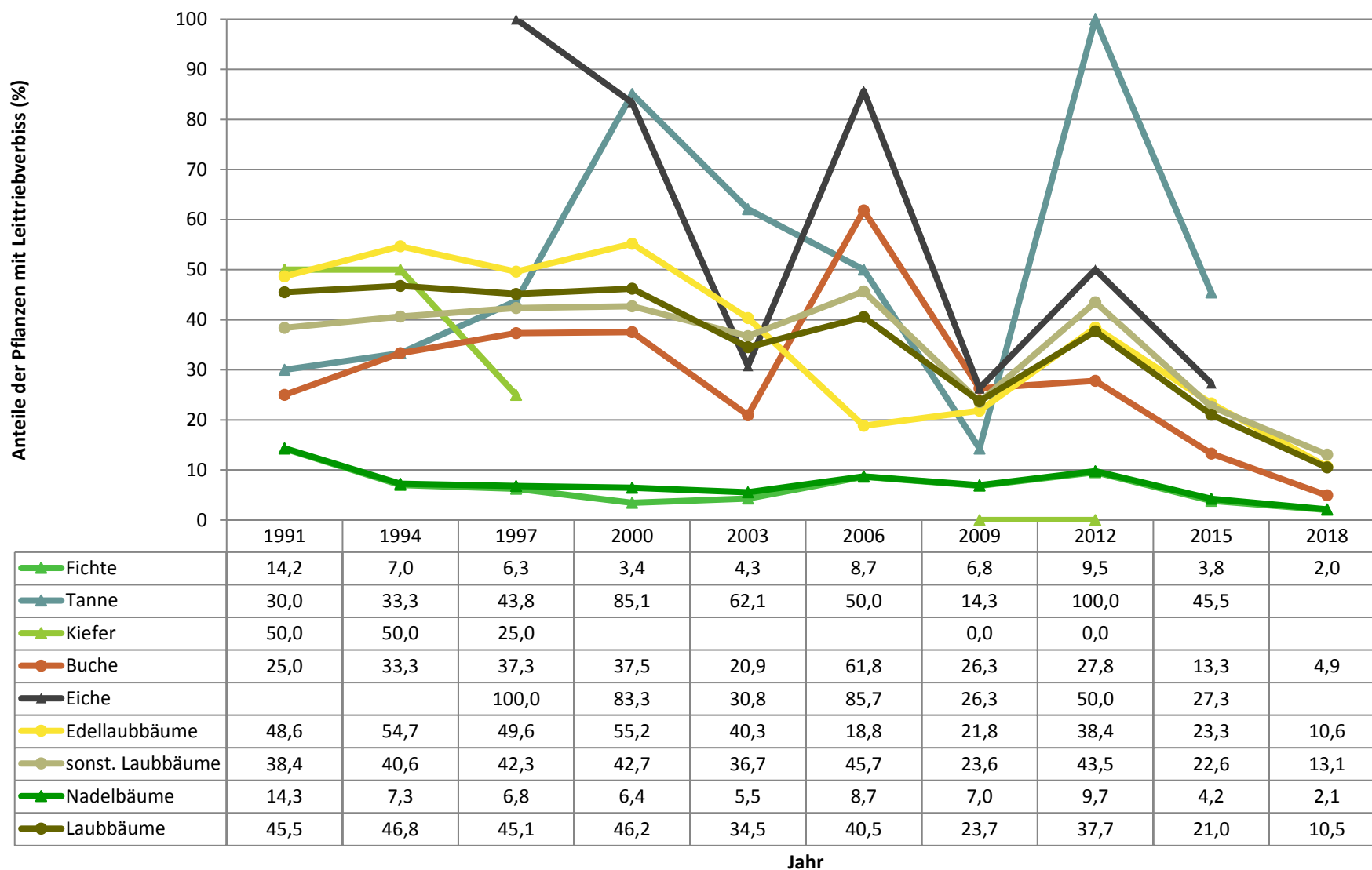
Zeitreihe der Baumartenanteile der aufgenommenen Verjüngungspflanzen
Höhenbereich: ab 20 Zentimeter Höhe bis zur maximalen Verbisshöhe
Hegegemeinschaft Nr. 165 Schongau (Landkreis Weilheim-Schongau)

2018



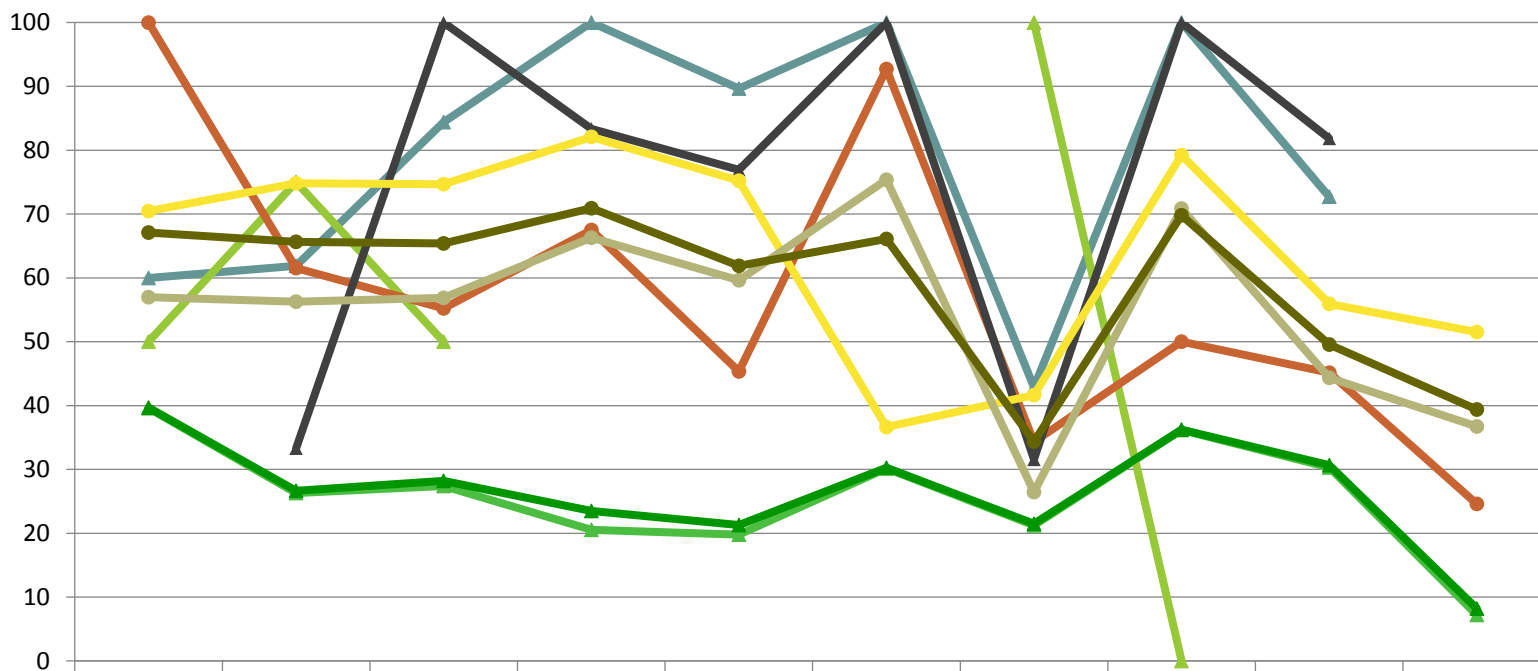
Baumartengruppe

Zeitreihe der Anteile der Pflanzen mit Leittriebverbiss
Höhenbereich: ab 20 Zentimeter bis zur maximalen Verbisshöhe
Hegegemeinschaft Nr. 165 Schongau (Landkreis Weilheim-Schongau)



Zeitreihe der Anteile der Pflanzen mit Verbiss und/oder Fegeschäden
Höhenbereich: ab 20 Zentimeter bis zur maximalen Verbisshöhe
Hegegemeinschaft Nr. 165 Schongau (Landkreis Weilheim-Schongau)

Anteile der verbissenen und/oder verfegten Pflanzen (%)



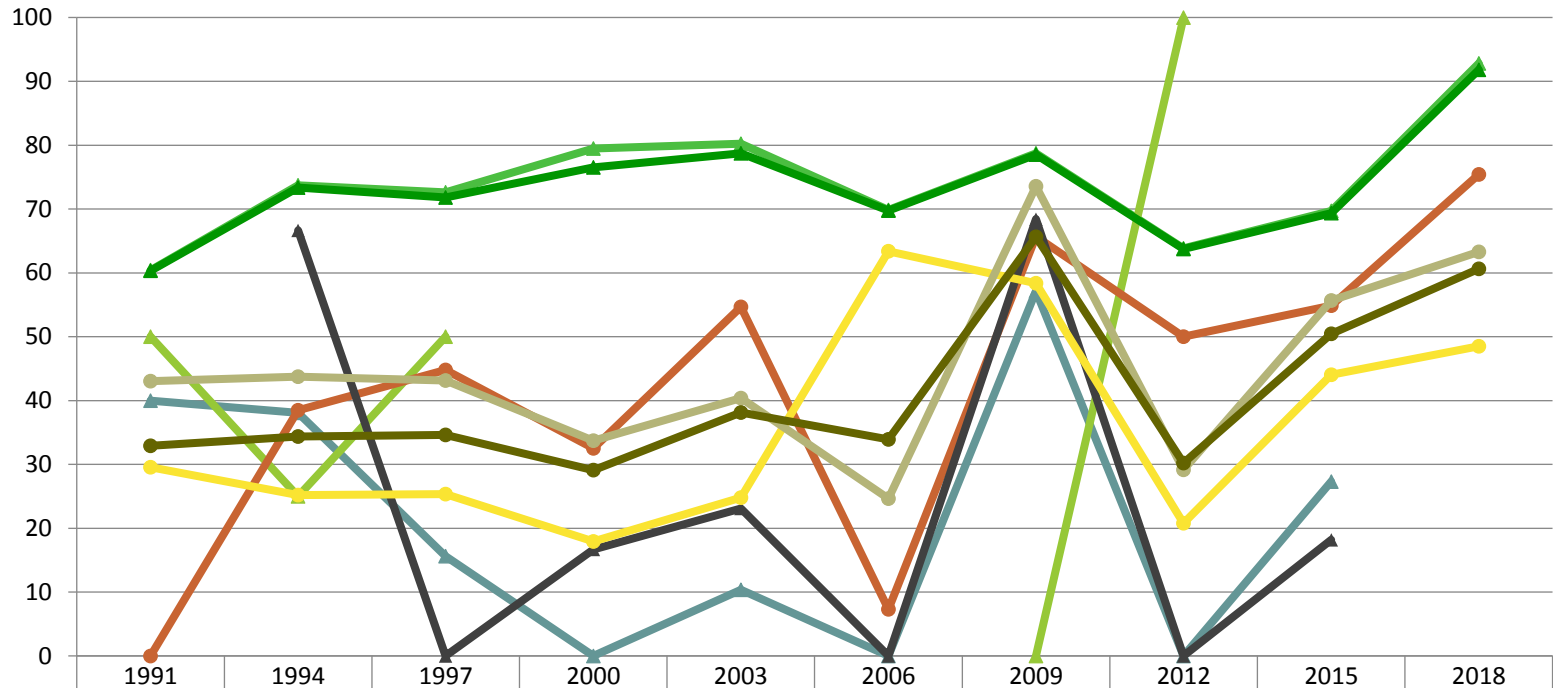
	1991	1994	1997	2000	2003	2006	2009	2012	2015	2018
Fichte	39,6	26,3	27,4	20,5	19,8	30,2	21,3	36,2	30,3	7,2
Tanne	60,0	61,9	84,4	100,0	89,7	100,0	42,9	100,0	72,7	
Kiefer	50,0	75,0	50,0				100,0	0,0		
Buche	100,0	61,5	55,2	67,5	45,3	92,7	34,3	50,0	45,1	24,6
Eiche		33,3	100,0	83,3	76,9	100,0	31,6	100,0	81,8	
Edellaubbäume	70,5	74,8	74,7	82,1	75,2	36,6	41,6	79,2	55,9	51,5
sonst. Laubbäume	57,0	56,3	56,9	66,3	59,6	75,4	26,4	70,9	44,3	36,7
Nadelbäume	39,7	26,6	28,2	23,5	21,3	30,2	21,5	36,2	30,7	8,2
Laubbäume	67,1	65,6	65,4	70,9	61,9	66,1	34,3	69,8	49,5	39,4

Jahr

Zeitreihe der Anteile der Pflanzen ohne Verbiss und ohne Fegeschäden
Höhenbereich: ab 20 Zentimeter bis zur maximalen Verbisshöhe
Hegegemeinschaft Nr. 165 Schongau (Landkreis Weilheim-Schongau)

2018

Anteile der unverbissenen und unverfegten Pflanzen (%)



	1991	1994	1997	2000	2003	2006	2009	2012	2015	2018
Fichte	60,4	73,7	72,6	79,5	80,2	69,8	78,7	63,8	69,7	92,8
Tanne	40,0	38,1	15,6	0,0	10,3	0,0	57,1	0,0	27,3	
Kiefer	50,0	25,0	50,0				0,0	100,0		
Buche	0,0	38,5	44,8	32,5	54,7	7,3	65,7	50,0	54,9	75,4
Eiche		66,7	0,0	16,7	23,1	0,0	68,4	0,0	18,2	
Edellaubbäume	29,5	25,2	25,3	17,9	24,8	63,4	58,4	20,8	44,1	48,5
sonst. Laubbäume	43,0	43,8	43,1	33,7	40,4	24,6	73,6	29,1	55,7	63,3
Nadelbäume	60,3	73,4	71,8	76,5	78,7	69,8	78,5	63,8	69,3	91,8
Laubbäume	32,9	34,4	34,6	29,1	38,1	33,9	65,7	30,2	50,5	60,6

Jahr