

Auswertung der Verjüngungsinventur 2018 für die Hegegemeinschaft Nr. 164 Steingaden (Landkreis Weilheim-Schongau)

2018

Anzahl der erfassten Verjüngungsflächen: 35, davon ungeschützt: 31, teilweise geschützt: 2, vollständig geschützt: 2

Verjüngungspflanzen ab 20 Zentimeter Höhe bis zur maximalen Verbisshöhe

Baumartengruppe	Aufgenommene Pflanzen insgesamt		Pflanzen ohne Verbiss und ohne Fegeschaden		Pflanzen mit Verbiss und/oder Fegeschaden		Pflanzen mit Leittriebverbiss		Pflanzen mit Verbiss im oberen Drittel		Pflanzen mit Fegeschaden	
	Anzahl	Anteil (%)	Anzahl	Anteil (%)	Anzahl	Anteil (%)	Anzahl	Anteil (%)	Anzahl	Anteil (%)	Anzahl	Anteil (%)
Fichte	1382	55,8	1112	80,5	270	19,5	101	7,3	270	19,5	2	0,1
Tanne	99	4	27	27,3	72	72,7	47	47,5	72	72,7	0	0
Kiefer	6	0,2	3	50	3	50	1	16,7	3	50	0	0
Sonst. Nadelholz	0	0	0	0	0	0	0	0	0	0	0	0
Nadelholz gesamt	1487	60,1	1142	76,8	345	23,2	149	10	345	23,2	2	0,1
Buche	224	9,1	139	62,1	85	37,9	39	17,4	85	37,9	0	0
Eiche	9	0,4	3	33,3	6	66,7	2	22,2	6	66,7	0	0
Edellaubholz	289	11,7	149	51,6	140	48,4	72	24,9	139	48,1	1	0,3
Sonst. Laubholz	466	18,8	214	45,9	252	54,1	156	33,5	252	54,1	4	0,9
Laubholz gesamt	988	39,9	505	51,1	483	48,9	269	27,2	482	48,8	5	0,5
Alle Baumarten	2475	100	1647	66,5	828	33,5	418	16,9	827	33,4	7	0,3

Verjüngungspflanzen kleiner 20 Zentimeter Höhe

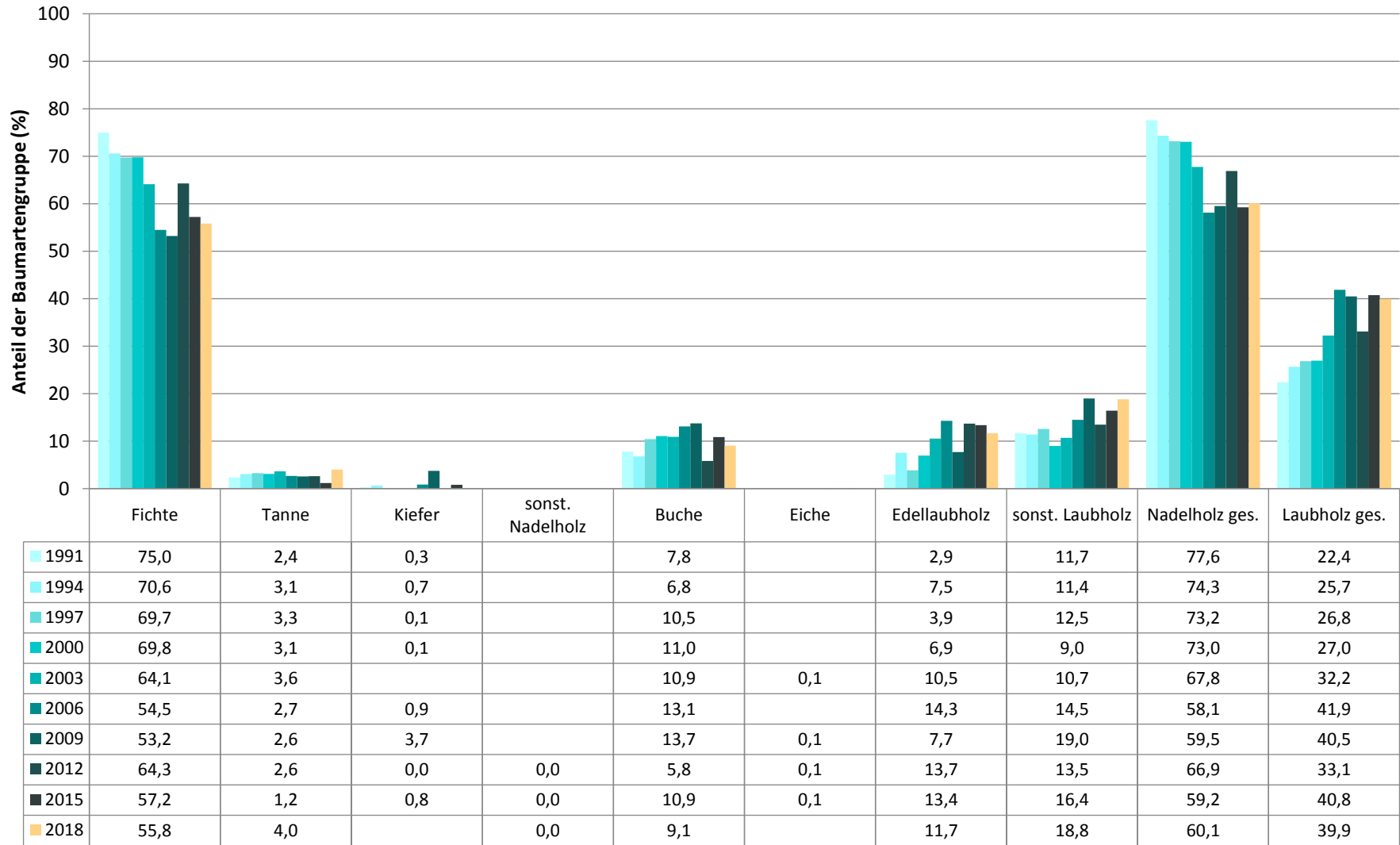
Baumartengruppe	Aufgenommene Pflanzen insgesamt		Pflanzen ohne Verbiss im oberen Drittel		Pflanzen mit Verbiss im oberen Drittel	
	Anzahl	Anteil (%)	Anzahl	Anteil (%)	Anzahl	Anteil (%)
Fichte	328	59,9	318	97	10	3
Tanne	36	6,6	31	86,1	5	13,9
Kiefer	0	0	0	0	0	0
Sonst. Nadelholz	0	0	0	0	0	0
Nadelholz gesamt	364	66,4	349	95,9	15	4,1
Buche	9	1,6	9	100	0	0
Eiche	1	0,2	0	0	1	100
Edellaubholz	119	21,7	108	90,8	11	9,2
Sonst. Laubholz	55	10	40	72,7	15	27,3
Laubholz gesamt	184	33,6	157	85,3	27	14,7
Alle Baumarten	548	100	506	92,3	42	7,7

Verjüngungspflanzen über Verbisshöhe (Erhebung von Fegeschäden)

Baumartengruppe	Aufgenommene Pflanzen insgesamt		Pflanzen ohne Fegeschaden		Pflanzen mit Fegeschaden	
	Anzahl	Anteil (%)	Anzahl	Anteil (%)	Anzahl	Anteil (%)
Fichte	55	37,4	48	87,3	7	12,7
Tanne	0	0	0	0	0	0
Kiefer	0	0	0	0	0	0
Sonst. Nadelholz	0	0	0	0	0	0
Nadelholz gesamt	55	37,4	48	87,3	7	12,7
Buche	6	4,1	6	100	0	0
Eiche	0	0	0	0	0	0
Edellaubholz	21	14,3	20	95,2	1	4,8
Sonst. Laubholz	65	44,2	65	100	0	0
Laubholz gesamt	92	62,6	91	98,9	1	1,1
Alle Baumarten	147	100	139	94,6	8	5,4

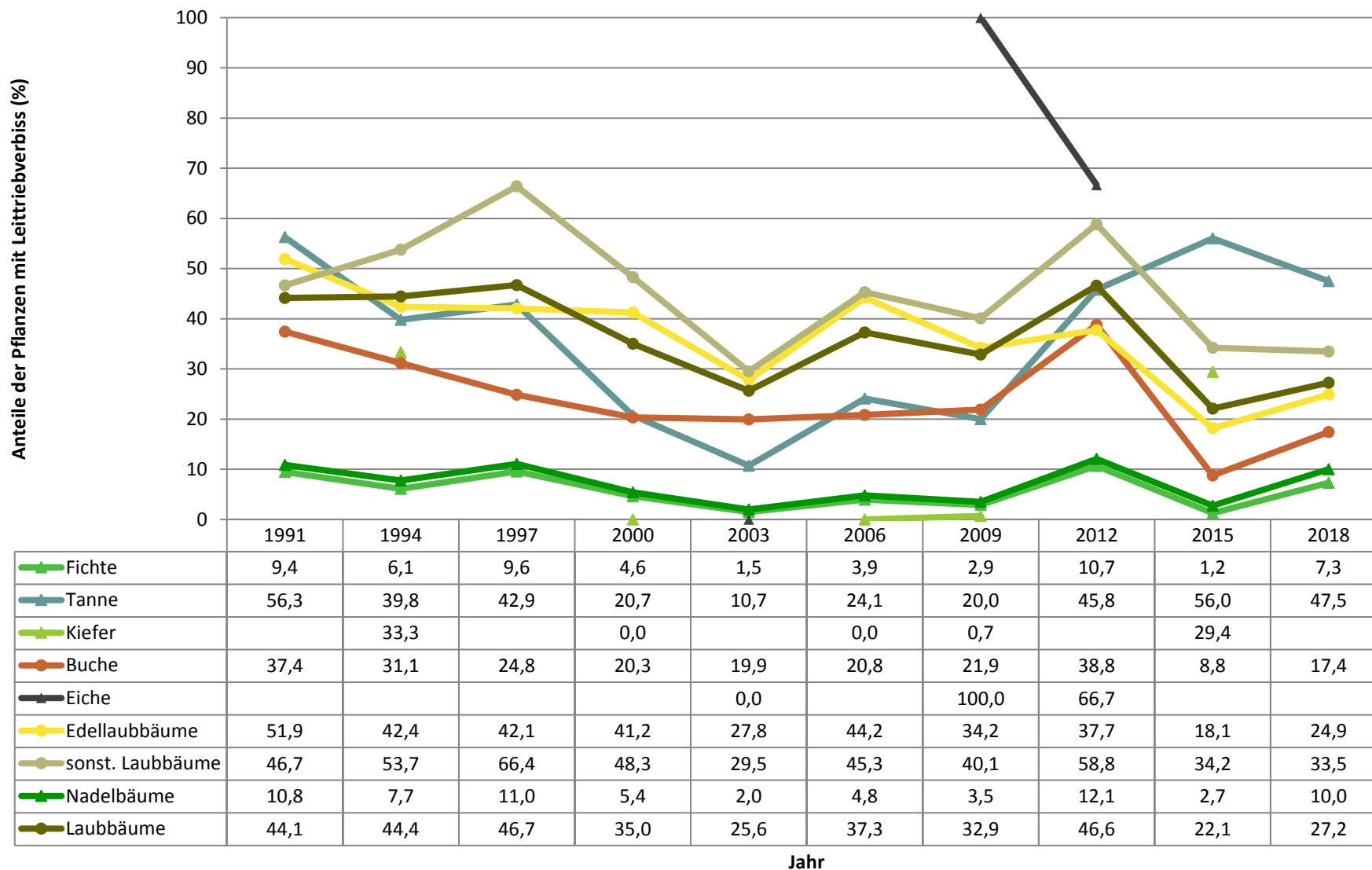
Zeitreihe der Baumartenanteile der aufgenommenen Verjüngungspflanzen
Höhenbereich: ab 20 Zentimeter Höhe bis zur maximalen Verbisshöhe
Hegegemeinschaft Nr. 164 Steingaden (Landkreis Weilheim-Schongau)

2018



Baumartengruppe

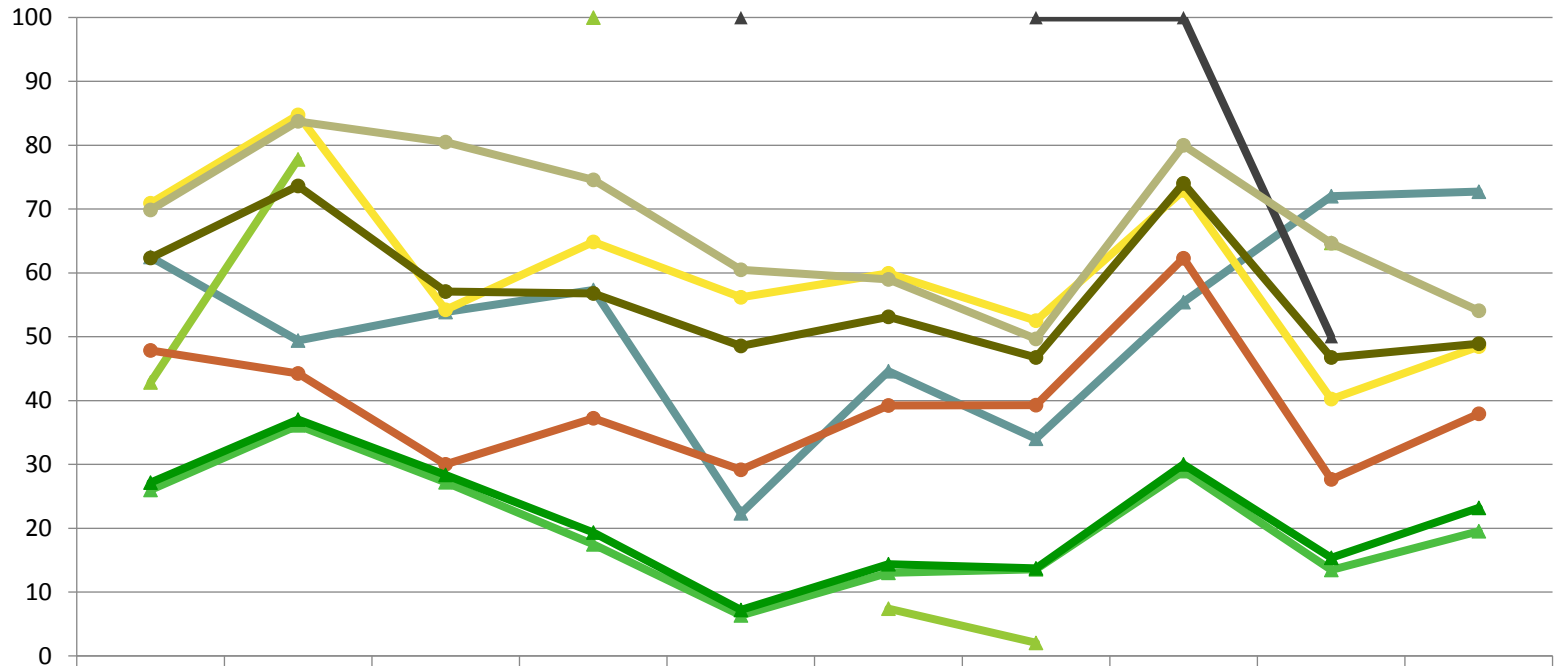
Zeitreihe der Anteile der Pflanzen mit Leittriebverbiss
Höhenbereich: ab 20 Zentimeter bis zur maximalen Verbisshöhe
Hegegemeinschaft Nr. 164 Steingaden (Landkreis Weilheim-Schongau)



Zeitreihe der Anteile der Pflanzen mit Verbiss und/oder Fegeschäden
Höhenbereich: ab 20 Zentimeter bis zur maximalen Verbisshöhe
Hegegemeinschaft Nr. 164 Steingaden (Landkreis Weilheim-Schongau)

2018

Anteile der verbissenen und/oder verfegten Pflanzen (%)



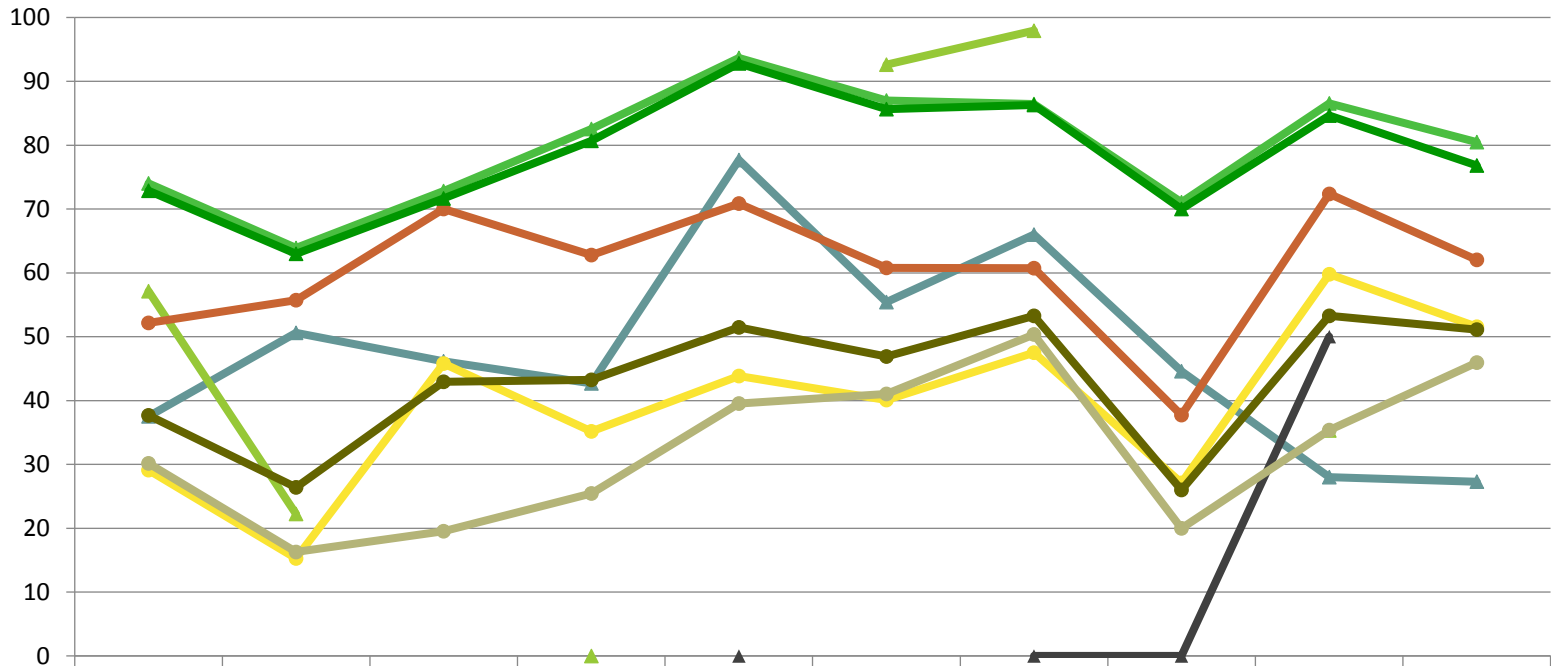
	1991	1994	1997	2000	2003	2006	2009	2012	2015	2018
▲ Fichte	26,0	36,1	27,2	17,5	6,3	13,0	13,5	29,0	13,5	19,5
▲ Tanne	62,5	49,4	53,8	57,3	22,3	44,6	34,0	55,4	72,0	72,7
▲ Kiefer	42,9	77,8		100,0		7,4	2,1		64,7	
● Buche	47,9	44,3	30,0	37,2	29,2	39,2	39,3	62,3	27,6	37,9
▲ Eiche					100,0		100,0	100,0	50,0	
● Edellaubbäume	70,9	84,7	54,2	64,8	56,2	59,9	52,5	72,9	40,2	48,4
● sonst. Laubbäume	69,8	83,7	80,5	74,6	60,5	59,0	49,7	80,0	64,6	54,1
▲ Nadelbäume	27,2	37,0	28,3	19,3	7,2	14,4	13,7	30,0	15,4	23,2
● Laubbäume	62,3	73,6	57,0	56,8	48,5	53,1	46,7	74,0	46,7	48,9

Jahr

Zeitreihe der Anteile der Pflanzen ohne Verbiss und ohne Fegeschäden
Höhenbereich: ab 20 Zentimeter bis zur maximalen Verbisshöhe
Hegegemeinschaft Nr. 164 Steingaden (Landkreis Weilheim-Schongau)

2018

Anteile der unverbissenen und unverfegten Pflanzen (%)



	1991	1994	1997	2000	2003	2006	2009	2012	2015	2018
Fichte	74,0	63,9	72,8	82,5	93,7	87,0	86,5	71,0	86,5	80,5
Tanne	37,5	50,6	46,2	42,7	77,7	55,4	66,0	44,6	28,0	27,3
Kiefer	57,1	22,2		0,0		92,6	97,9		35,3	
Buche	52,1	55,7	70,0	62,8	70,8	60,8	60,7	37,7	72,4	62,1
Eiche					0,0		0,0	0,0	50,0	
Edellaubbäume	29,1	15,3	45,8	35,2	43,8	40,1	47,5	27,1	59,8	51,6
sonst. Laubbäume	30,2	16,3	19,5	25,4	39,5	41,0	50,3	20,0	35,4	45,9
Nadelbäume	72,8	63,0	71,7	80,7	92,8	85,6	86,3	70,0	84,6	76,8
Laubbäume	37,7	26,4	43,0	43,2	51,5	46,9	53,3	26,0	53,3	51,1

Jahr