

Auswertung der Verjüngungsinventur 2018 für die Hegegemeinschaft Nr. 163 Peiting (Landkreis Weilheim-Schongau)

2018

Anzahl der erfassten Verjüngungsflächen: 41, davon ungeschützt: 35, teilweise geschützt: 4, vollständig geschützt: 2

Verjüngungspflanzen ab 20 Zentimeter Höhe bis zur maximalen Verbisshöhe

Baumartengruppe	Aufgenommene Pflanzen insgesamt		Pflanzen ohne Verbiss und ohne Fegeschaden		Pflanzen mit Verbiss und/oder Fegeschaden		Pflanzen mit Leittriebverbiss		Pflanzen mit Verbiss im oberen Drittel		Pflanzen mit Fegeschaden	
	Anzahl	Anteil (%)	Anzahl	Anteil (%)	Anzahl	Anteil (%)	Anzahl	Anteil (%)	Anzahl	Anteil (%)	Anzahl	Anteil (%)
Fichte	1803	61,6	1554	86,2	249	13,8	60	3,3	249	13,8	0	0
Tanne	11	0,4	5	45,5	6	54,5	3	27,3	6	54,5	0	0
Kiefer	0	0	0	0	0	0	0	0	0	0	0	0
Sonst. Nadelholz	0	0	0	0	0	0	0	0	0	0	0	0
Nadelholz gesamt	1814	62	1559	85,9	255	14,1	63	3,5	255	14,1	0	0
Buche	281	9,6	188	66,9	93	33,1	24	8,5	93	33,1	0	0
Eiche	3	0,1	1	33,3	2	66,7	0	0	2	66,7	0	0
Edellaubholz	502	17,2	302	60,2	200	39,8	75	14,9	200	39,8	0	0
Sonst. Laubholz	325	11,1	149	45,8	176	54,2	91	28	176	54,2	0	0
Laubholz gesamt	1111	38	640	57,6	471	42,4	190	17,1	471	42,4	0	0
Alle Baumarten	2925	100	2199	75,2	726	24,8	253	8,6	726	24,8	0	0

Verjüngungspflanzen kleiner 20 Zentimeter Höhe

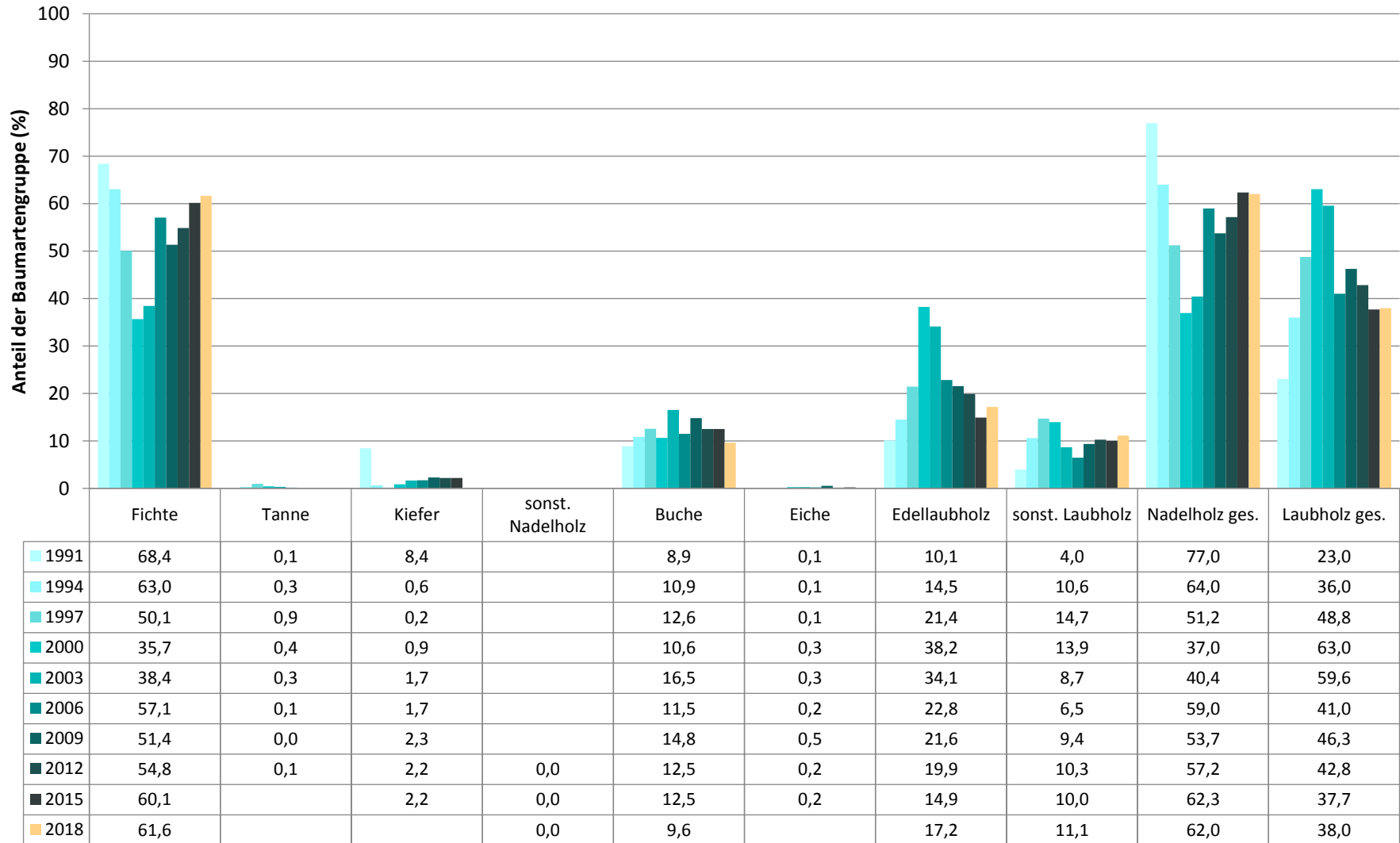
Baumartengruppe	Aufgenommene Pflanzen insgesamt		Pflanzen ohne Verbiss im oberen Drittel		Pflanzen mit Verbiss im oberen Drittel	
	Anzahl	Anteil (%)	Anzahl	Anteil (%)	Anzahl	Anteil (%)
Fichte	487	65,8	462	94,9	25	5,1
Tanne	21	2,8	17	81	4	19
Kiefer	0	0	0	0	0	0
Sonst. Nadelholz	0	0	0	0	0	0
Nadelholz gesamt	508	68,6	479	94,3	29	5,7
Buche	18	2,4	15	83,3	3	16,7
Eiche	3	0,4	1	33,3	2	66,7
Edellaubholz	178	24,1	148	83,1	30	16,9
Sonst. Laubholz	33	4,5	21	63,6	12	36,4
Laubholz gesamt	232	31,4	185	79,7	47	20,3
Alle Baumarten	740	100	664	89,7	76	10,3

Verjüngungspflanzen über Verbisshöhe (Erhebung von Fegeschäden)

Baumartengruppe	Aufgenommene Pflanzen insgesamt		Pflanzen ohne Fegeschaden		Pflanzen mit Fegeschaden	
	Anzahl	Anteil (%)	Anzahl	Anteil (%)	Anzahl	Anteil (%)
Fichte	40	35,1	39	97,5	1	2,5
Tanne	0	0	0	0	0	0
Kiefer	0	0	0	0	0	0
Sonst. Nadelholz	0	0	0	0	0	0
Nadelholz gesamt	40	35,1	39	97,5	1	2,5
Buche	25	21,9	23	92	2	8
Eiche	0	0	0	0	0	0
Edellaubholz	17	14,9	17	100	0	0
Sonst. Laubholz	32	28,1	32	100	0	0
Laubholz gesamt	74	64,9	72	97,3	2	2,7
Alle Baumarten	114	100	111	97,4	3	2,6

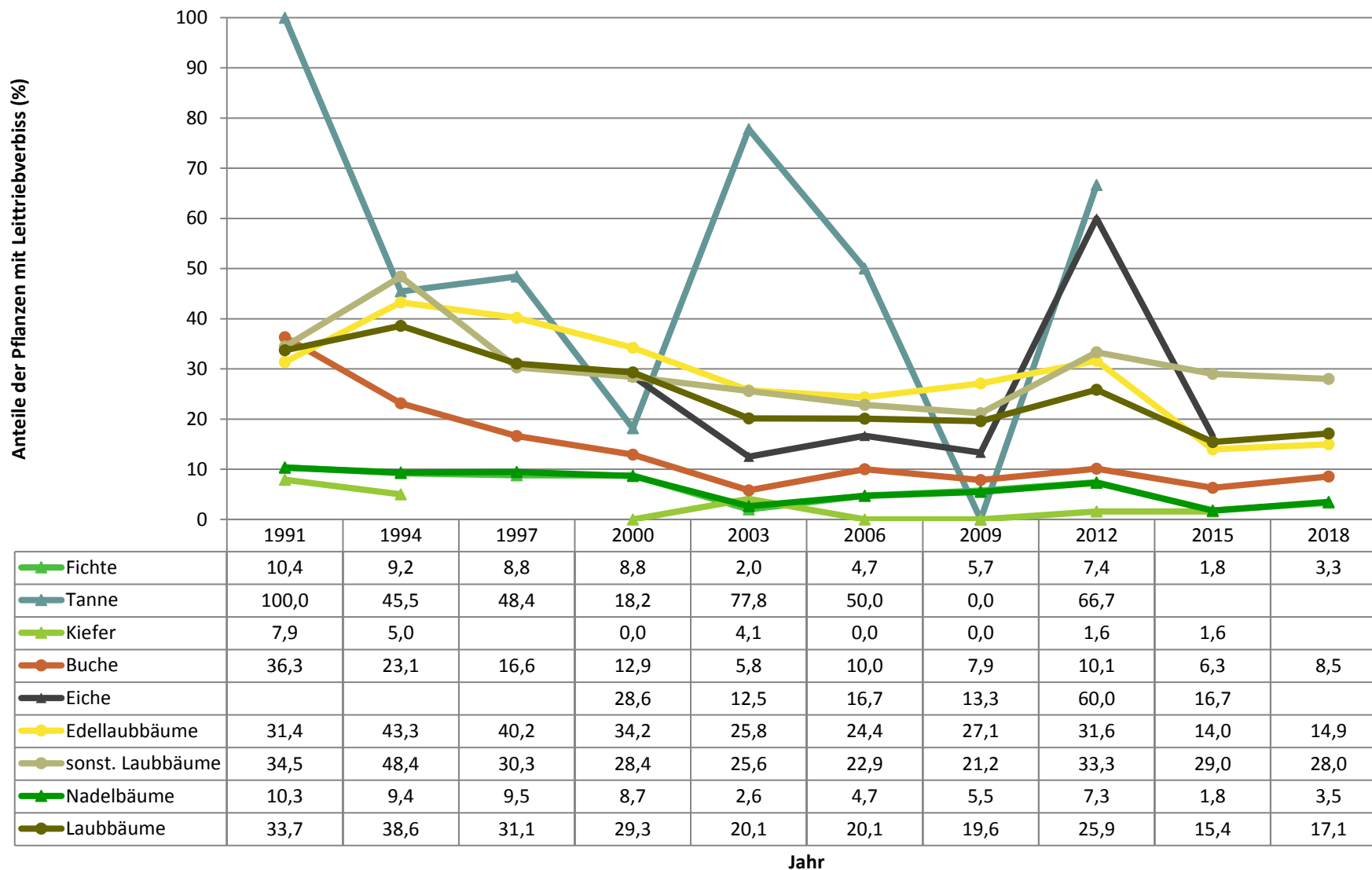
Zeitreihe der Baumartenanteile der aufgenommenen Verjüngungspflanzen
Höhenbereich: ab 20 Zentimeter Höhe bis zur maximalen Verbisshöhe
Hegegemeinschaft Nr. 163 Peiting (Landkreis Weilheim-Schongau)

2018



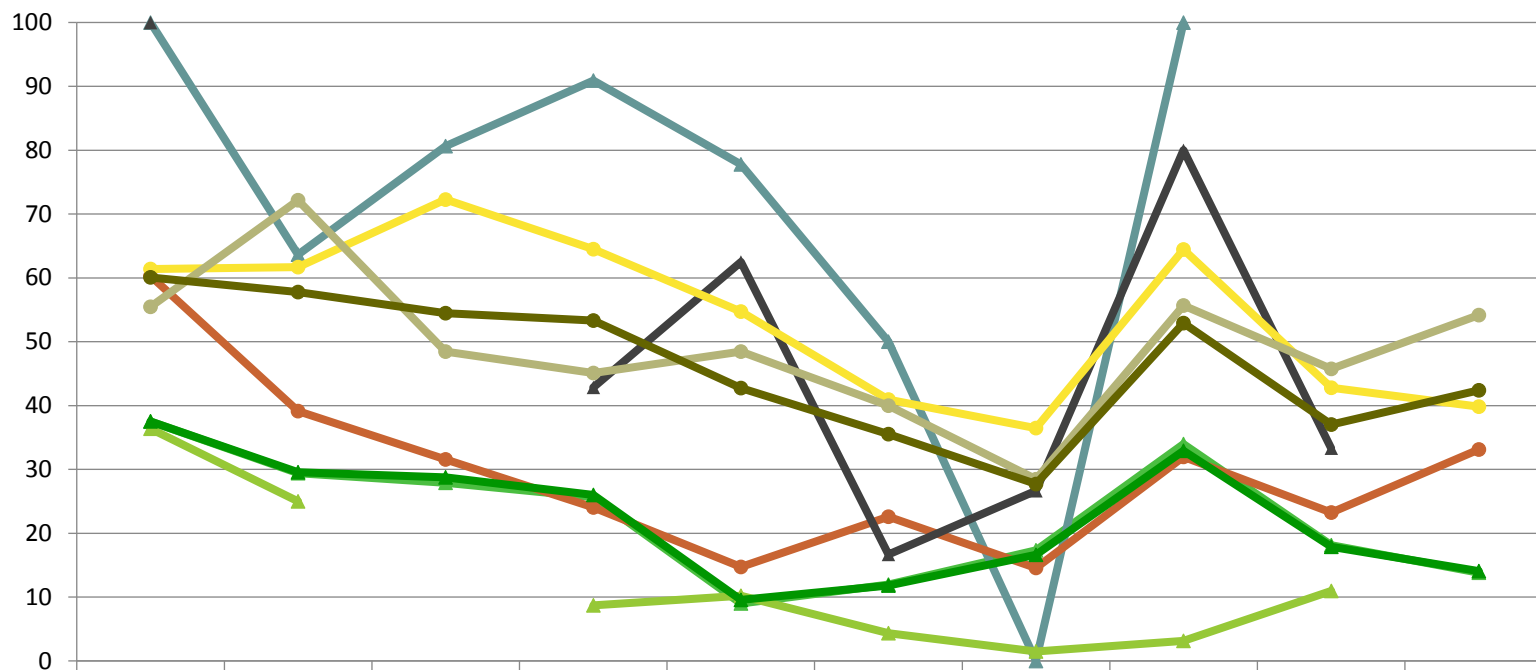
Baumartengruppe

Zeitreihe der Anteile der Pflanzen mit Leittriebverbiss
Höhenbereich: ab 20 Zentimeter bis zur maximalen Verbisshöhe
Hegegemeinschaft Nr. 163 Peiting (Landkreis Weilheim-Schongau)



Zeitreihe der Anteile der Pflanzen mit Verbiss und/oder Fegeschäden
Höhenbereich: ab 20 Zentimeter bis zur maximalen Verbisshöhe
Hegegemeinschaft Nr. 163 Peiting (Landkreis Weilheim-Schongau)

Anteile der verbissenen und/oder verletzten Pflanzen (%)



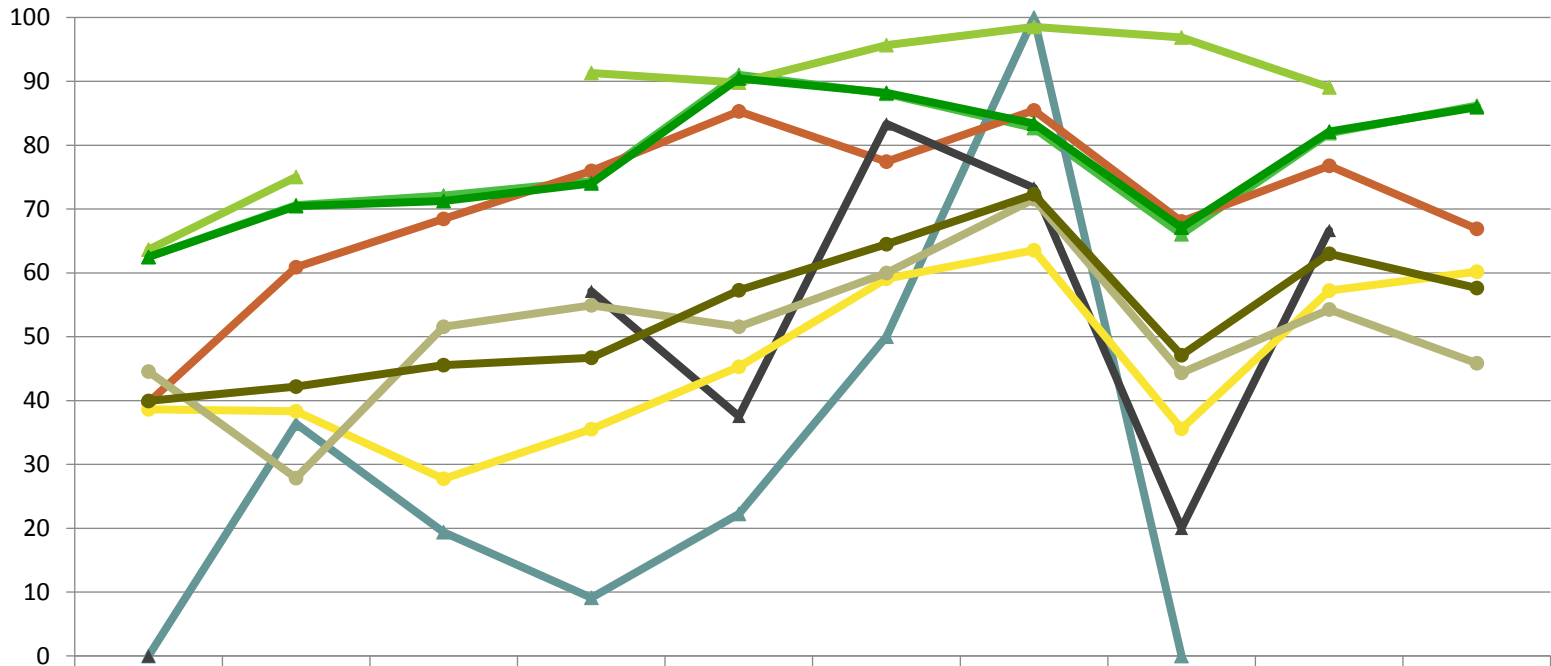
	1991	1994	1997	2000	2003	2006	2009	2012	2015	2018
▲ Fichte	37,5	29,4	27,9	25,6	9,0	11,9	17,3	34,0	18,1	13,8
▲ Tanne	100,0	63,6	80,6	90,9	77,8	50,0	0,0	100,0		
▲ Kiefer	36,4	25,0		8,7	10,2	4,3	1,5	3,1	10,9	
● Buche	60,3	39,1	31,6	24,0	14,7	22,6	14,5	32,0	23,2	33,1
▲ Eiche	100,0			42,9	62,5	16,7	26,7	80,0	33,3	
● Edellaubbäume	61,4	61,7	72,3	64,5	54,7	40,9	36,5	64,4	42,8	39,8
● sonst. Laubbäume	55,5	72,1	48,5	45,1	48,4	40,0	28,5	55,7	45,7	54,2
▲ Nadelbäume	37,5	29,6	28,8	26,0	9,6	11,8	16,6	32,9	17,9	14,1
● Laubbäume	60,1	57,8	54,5	53,3	42,7	35,5	27,7	52,9	37,0	42,4

Jahr

Zeitreihe der Anteile der Pflanzen ohne Verbiss und ohne Fegeschäden
Höhenbereich: ab 20 Zentimeter bis zur maximalen Verbisshöhe
Hegegemeinschaft Nr. 163 Peiting (Landkreis Weilheim-Schongau)

2018

Anteile der unverbissenen und unverfegten Pflanzen (%)



	1991	1994	1997	2000	2003	2006	2009	2012	2015	2018
Fichte	62,5	70,6	72,1	74,4	91,0	88,1	82,7	66,0	81,9	86,2
Tanne	0,0	36,4	19,4	9,1	22,2	50,0	100,0	0,0		
Kiefer	63,6	75,0		91,3	89,8	95,7	98,5	96,9	89,1	
Buche	39,7	60,9	68,4	76,0	85,3	77,4	85,5	68,0	76,8	66,9
Eiche	0,0			57,1	37,5	83,3	73,3	20,0	66,7	
Edellaubbäume	38,6	38,3	27,7	35,5	45,3	59,1	63,5	35,6	57,2	60,2
sonst. Laubbäume	44,5	27,9	51,5	54,9	51,6	60,0	71,5	44,3	54,3	45,8
Nadelbäume	62,5	70,4	71,2	74,0	90,4	88,2	83,4	67,1	82,1	85,9
Laubbäume	39,9	42,2	45,5	46,7	57,3	64,5	72,3	47,1	63,0	57,6

Jahr