

Auswertung der Verjüngungsinventur 2018 für die Hegegemeinschaft Nr. 162 Rottenbuch (Landkreis Weilheim-Schongau)

2018

Anzahl der erfassten Verjüngungsflächen: 40, davon ungeschützt: 31, teilweise geschützt: 1, vollständig geschützt: 8

Verjüngungspflanzen ab 20 Zentimeter Höhe bis zur maximalen Verbisshöhe

Baumartengruppe	Aufgenommene Pflanzen insgesamt		Pflanzen ohne Verbiss und ohne Fegeschaden		Pflanzen mit Verbiss und/oder Fegeschaden		Pflanzen mit Leittriebverbiss		Pflanzen mit Verbiss im oberen Drittel		Pflanzen mit Fegeschaden	
	Anzahl	Anteil (%)	Anzahl	Anteil (%)	Anzahl	Anteil (%)	Anzahl	Anteil (%)	Anzahl	Anteil (%)	Anzahl	Anteil (%)
Fichte	982	40,9	819	83,4	163	16,6	44	4,5	163	16,6	0	0
Tanne	11	0,5	0	0	11	100	7	63,6	11	100	0	0
Kiefer	0	0	0	0	0	0	0	0	0	0	0	0
Sonst. Nadelholz	0	0	0	0	0	0	0	0	0	0	0	0
Nadelholz gesamt	993	41,4	819	82,5	174	17,5	51	5,1	174	17,5	0	0
Buche	590	24,6	322	54,6	268	45,4	62	10,5	268	45,4	0	0
Eiche	3	0,1	0	0	3	100	2	66,7	3	100	0	0
Edellaubholz	609	25,4	194	31,9	415	68,1	137	22,5	415	68,1	0	0
Sonst. Laubholz	205	8,5	86	42	119	58	51	24,9	119	58	0	0
Laubholz gesamt	1407	58,6	602	42,8	805	57,2	252	17,9	805	57,2	0	0
Alle Baumarten	2400	100	1421	59,2	979	40,8	303	12,6	979	40,8	0	0

Verjüngungspflanzen kleiner 20 Zentimeter Höhe

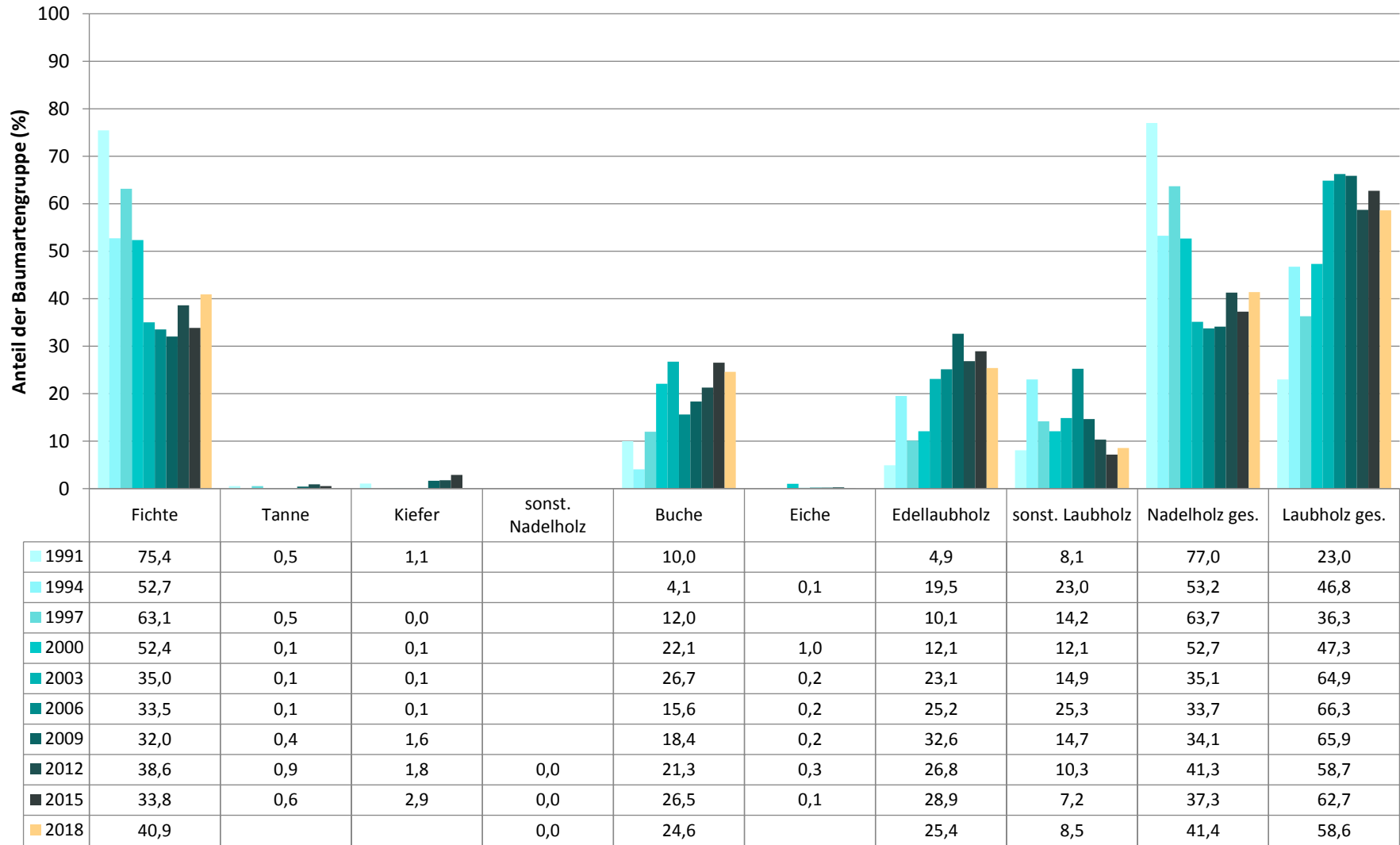
Baumartengruppe	Aufgenommene Pflanzen insgesamt		Pflanzen ohne Verbiss im oberen Drittel		Pflanzen mit Verbiss im oberen Drittel	
	Anzahl	Anteil (%)	Anzahl	Anteil (%)	Anzahl	Anteil (%)
Fichte	260	42,6	240	92,3	20	7,7
Tanne	11	1,8	10	90,9	1	9,1
Kiefer	0	0	0	0	0	0
Sonst. Nadelholz	0	0	0	0	0	0
Nadelholz gesamt	271	44,4	250	92,3	21	7,7
Buche	44	7,2	33	75	11	25
Eiche	4	0,7	1	25	3	75
Edellaubholz	234	38,3	140	59,8	94	40,2
Sonst. Laubholz	58	9,5	36	62,1	22	37,9
Laubholz gesamt	340	55,6	210	61,8	130	38,2
Alle Baumarten	611	100	460	75,3	151	24,7

Verjüngungspflanzen über Verbisshöhe (Erhebung von Fegeschäden)

Baumartengruppe	Aufgenommene Pflanzen insgesamt		Pflanzen ohne Fegeschaden		Pflanzen mit Fegeschaden	
	Anzahl	Anteil (%)	Anzahl	Anteil (%)	Anzahl	Anteil (%)
Fichte	3	2,9	3	100	0	0
Tanne	0	0	0	0	0	0
Kiefer	0	0	0	0	0	0
Sonst. Nadelholz	0	0	0	0	0	0
Nadelholz gesamt	3	2,9	3	100	0	0
Buche	49	47,6	49	100	0	0
Eiche	0	0	0	0	0	0
Edellaubholz	20	19,4	20	100	0	0
Sonst. Laubholz	31	30,1	29	93,5	2	6,5
Laubholz gesamt	100	97,1	98	98	2	2
Alle Baumarten	103	100	101	98,1	2	1,9

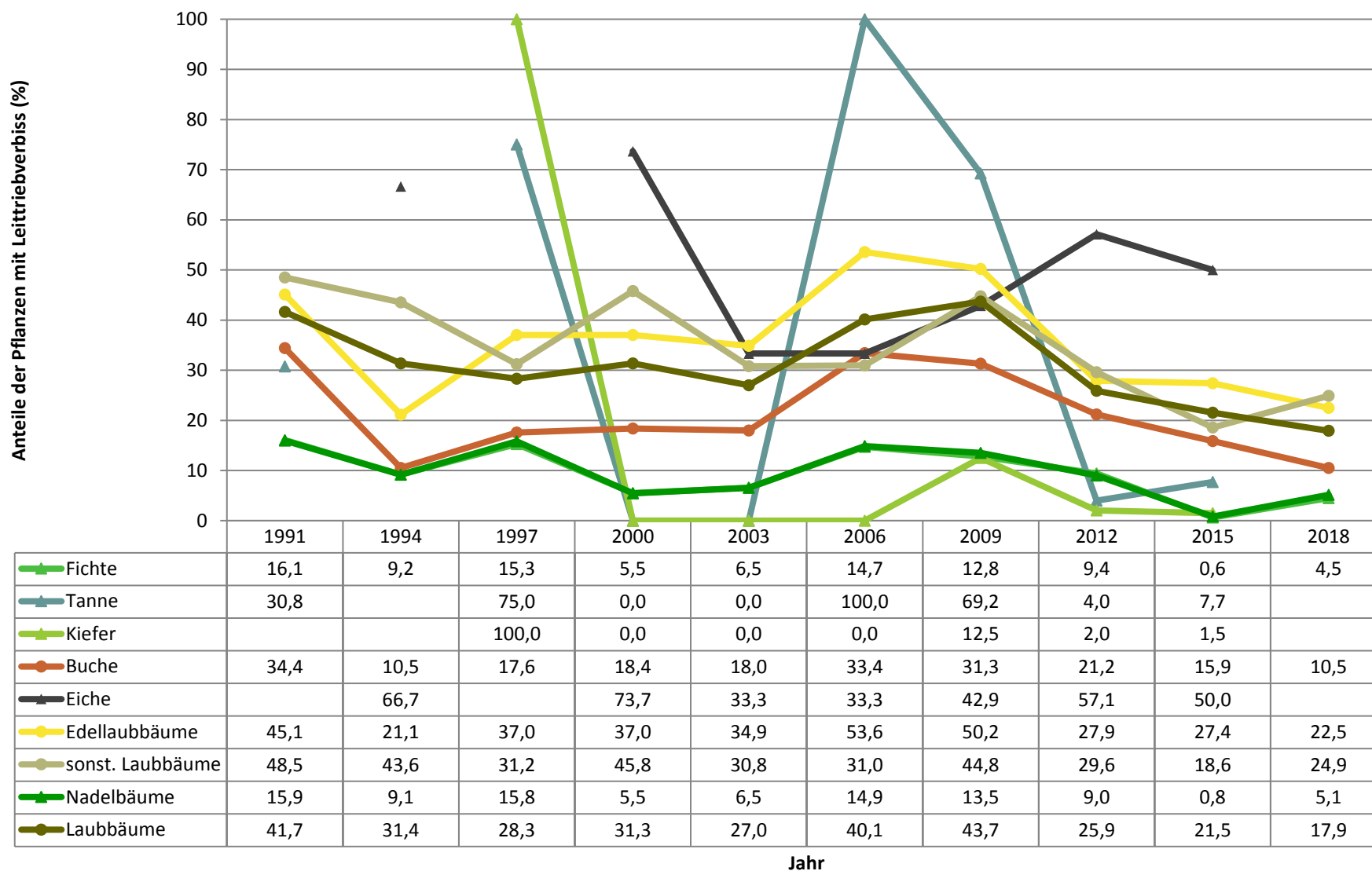
**Zeitreihe der Baumartenanteile der aufgenommenen Verjüngungspflanzen**  
**Höhenbereich: ab 20 Zentimeter Höhe bis zur maximalen Verbisshöhe**  
**Hegegemeinschaft Nr. 162 Rottenbuch (Landkreis Weilheim-Schongau)**

2018



Baumartengruppe

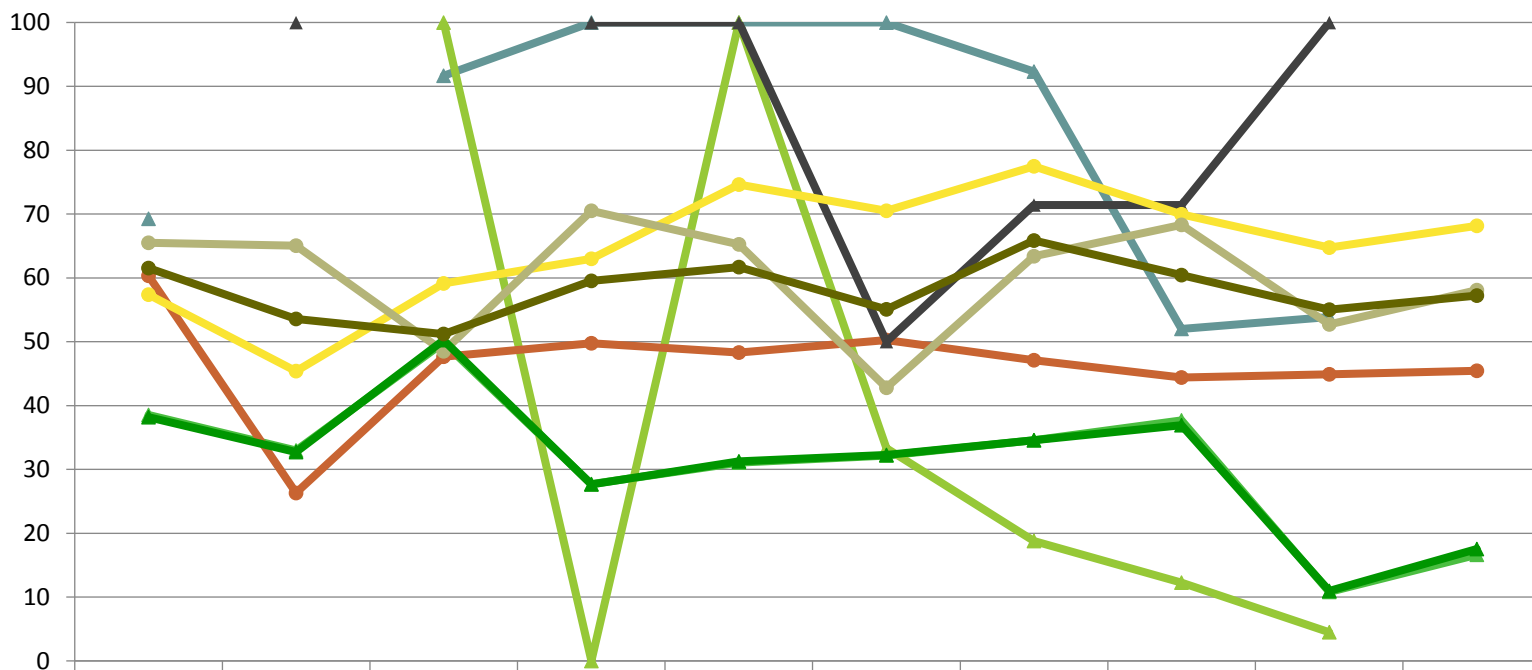
**Zeitreihe der Anteile der Pflanzen mit Leittriebverbiss**  
**Höhenbereich: ab 20 Zentimeter bis zur maximalen Verbisshöhe**  
**Hegegemeinschaft Nr. 162 Rottenbuch (Landkreis Weilheim-Schongau)**



**Zeitreihe der Anteile der Pflanzen mit Verbiss und/oder Fegeschäden**  
**Höhenbereich: ab 20 Zentimeter bis zur maximalen Verbisshöhe**  
**Hegegemeinschaft Nr. 162 Rottenbuch (Landkreis Weilheim-Schongau)**

2018

Anteile der verbissenen und/oder verfegten Pflanzen (%)



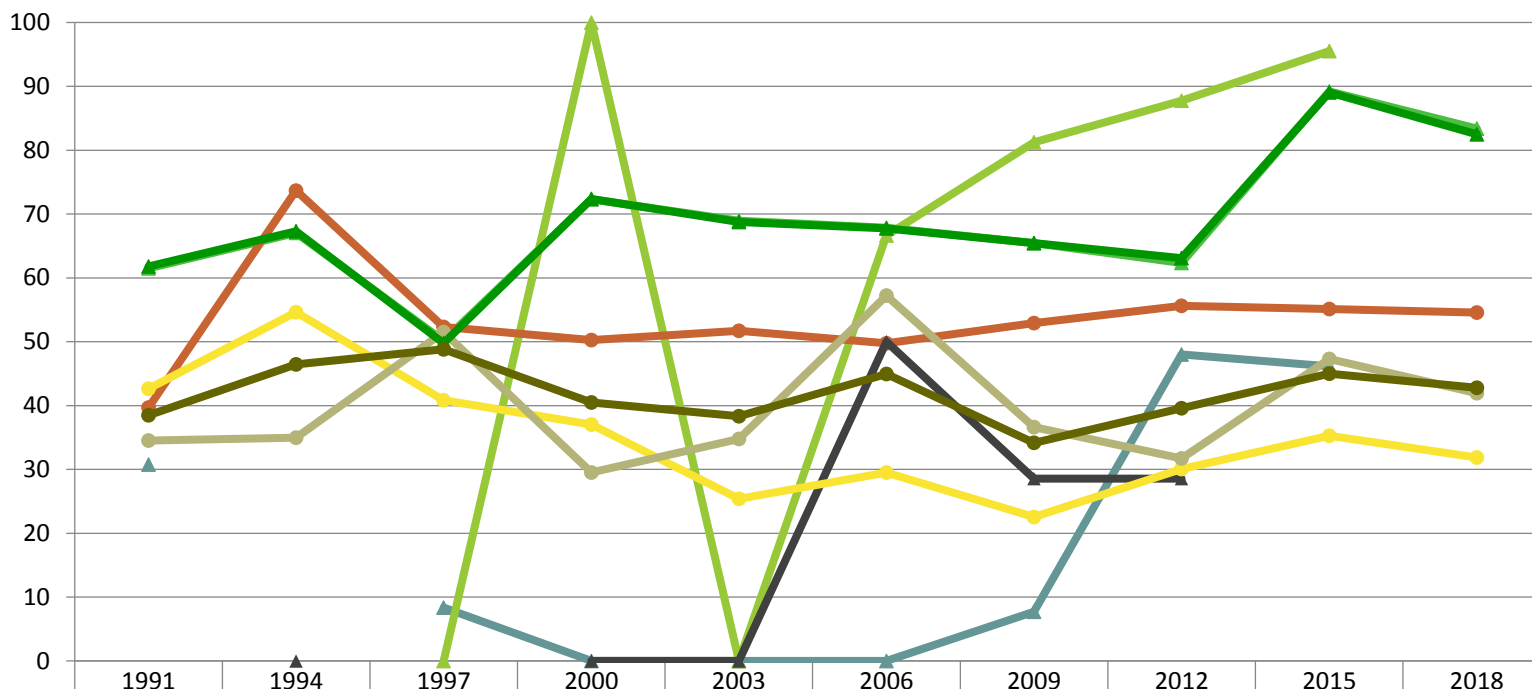
	1991	1994	1997	2000	2003	2006	2009	2012	2015	2018
Fichte	38,5	33,0	49,9	27,7	31,1	32,2	34,6	37,7	10,8	16,6
Tanne	69,2		91,7	100,0	100,0	100,0	92,3	52,0	53,8	
Kiefer			100,0	0,0	100,0	33,3	18,8	12,2	4,5	
Buche	60,3	26,3	47,7	49,8	48,3	50,2	47,1	44,4	44,9	45,4
Eiche		100,0		100,0	100,0	50,0	71,4	71,4	100,0	
Edellaubbäume	57,4	45,4	59,1	63,0	74,6	70,5	77,5	69,9	64,7	68,1
sonst. Laubbäume	65,5	65,0	48,5	70,5	65,2	42,8	63,4	68,3	52,7	58,0
Nadelbäume	38,2	32,7	50,2	27,6	31,3	32,3	34,6	36,9	11,0	17,5
Laubbäume	61,5	53,5	51,2	59,5	61,7	55,1	65,9	60,4	55,0	57,2

Jahr

**Zeitreihe der Anteile der Pflanzen ohne Verbiss und ohne Fegeschäden**  
**Höhenbereich: ab 20 Zentimeter bis zur maximalen Verbisshöhe**  
**Hegegemeinschaft Nr. 162 Rottenbuch (Landkreis Weilheim-Schongau)**

2018

Anteile der unverbissenen und unverfegten Pflanzen (%)



	1991	1994	1997	2000	2003	2006	2009	2012	2015	2018
Fichte	61,5	67,0	50,1	72,3	68,9	67,8	65,4	62,3	89,2	83,4
Tanne	30,8		8,3	0,0	0,0	0,0	7,7	48,0	46,2	
Kiefer			0,0	100,0	0,0	66,7	81,3	87,8	95,5	
Buche	39,7	73,7	52,3	50,2	51,7	49,8	52,9	55,6	55,1	54,6
Eiche		0,0		0,0	0,0	50,0	28,6	28,6		
Edellaubbäume	42,6	54,6	40,9	37,0	25,4	29,5	22,5	30,1	35,3	31,9
sonst. Laubbäume	34,5	35,0	51,5	29,5	34,8	57,2	36,6	31,7	47,3	42,0
Nadelbäume	61,8	67,3	49,8	72,4	68,7	67,7	65,4	63,1	89,0	82,5
Laubbäume	38,5	46,5	48,8	40,5	38,3	44,9	34,1	39,6	45,0	42,8

Jahr