

Auswertung der Verjüngungsinventur 2018 für die Hegegemeinschaft Nr. 161 Peißenberg (Landkreis Weilheim-Schongau)

2018

Anzahl der erfassten Verjüngungsflächen: 39, davon ungeschützt: 29, teilweise geschützt: 2, vollständig geschützt: 8

Verjüngungspflanzen ab 20 Zentimeter Höhe bis zur maximalen Verbisshöhe

Baumartengruppe	Aufgenommene Pflanzen insgesamt		Pflanzen ohne Verbiss und ohne Fegeschaden		Pflanzen mit Verbiss und/oder Fegeschaden		Pflanzen mit Leittriebverbiss		Pflanzen mit Verbiss im oberen Drittel		Pflanzen mit Fegeschaden	
	Anzahl	Anteil (%)	Anzahl	Anteil (%)	Anzahl	Anteil (%)	Anzahl	Anteil (%)	Anzahl	Anteil (%)	Anzahl	Anteil (%)
Fichte	1081	46,5	939	86,9	142	13,1	12	1,1	142	13,1	0	0
Tanne	10	0,4	4	40	6	60	2	20	6	60	0	0
Kiefer	8	0,3	6	75	2	25	0	0	1	12,5	1	12,5
Sonst. Nadelholz	7	0,3	1	14,3	6	85,7	3	42,9	6	85,7	0	0
Nadelholz gesamt	1106	47,6	950	85,9	156	14,1	17	1,5	155	14	1	0,1
Buche	594	25,5	262	44,1	332	55,9	108	18,2	332	55,9	0	0
Eiche	26	1,1	3	11,5	23	88,5	6	23,1	23	88,5	0	0
Edellaubholz	394	16,9	144	36,5	250	63,5	98	24,9	250	63,5	1	0,3
Sonst. Laubholz	205	8,8	115	56,1	90	43,9	28	13,7	90	43,9	2	1
Laubholz gesamt	1219	52,4	524	43	695	57	240	19,7	695	57	3	0,2
Alle Baumarten	2325	100	1474	63,4	851	36,6	257	11,1	850	36,6	4	0,2

Verjüngungspflanzen kleiner 20 Zentimeter Höhe

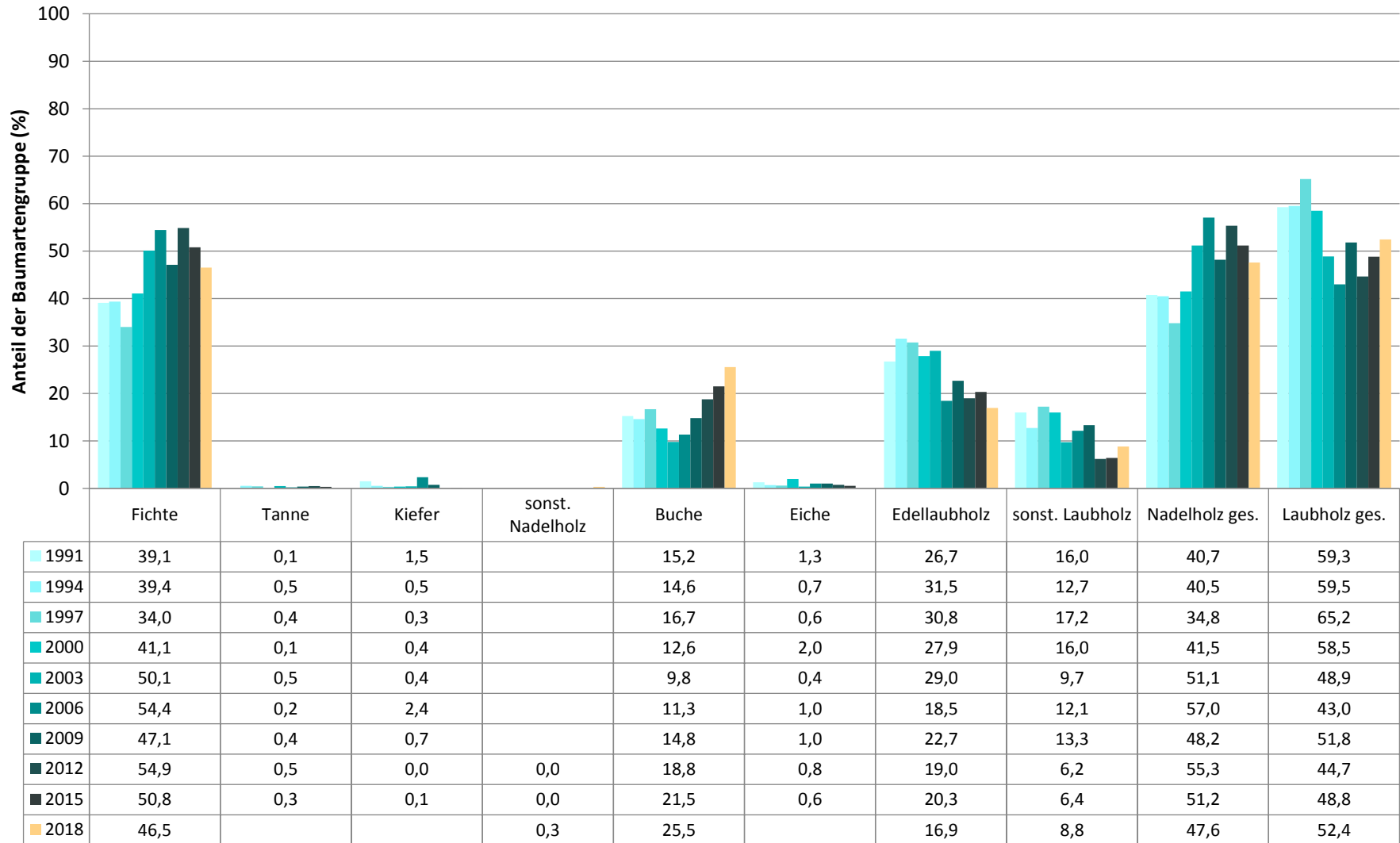
Baumartengruppe	Aufgenommene Pflanzen insgesamt		Pflanzen ohne Verbiss im oberen Drittel		Pflanzen mit Verbiss im oberen Drittel	
	Anzahl	Anteil (%)	Anzahl	Anteil (%)	Anzahl	Anteil (%)
Fichte	264	54,9	247	93,6	17	6,4
Tanne	6	1,2	5	83,3	1	16,7
Kiefer	0	0	0	0	0	0
Sonst. Nadelholz	6	1,2	5	83,3	1	16,7
Nadelholz gesamt	276	57,4	257	93,1	19	6,9
Buche	40	8,3	25	62,5	15	37,5
Eiche	7	1,5	1	14,3	6	85,7
Edellaubholz	127	26,4	99	78	28	22
Sonst. Laubholz	31	6,4	23	74,2	8	25,8
Laubholz gesamt	205	42,6	148	72,2	57	27,8
Alle Baumarten	481	100	405	84,2	76	15,8

Verjüngungspflanzen über Verbisshöhe (Erhebung von Fegeschäden)

Baumartengruppe	Aufgenommene Pflanzen insgesamt		Pflanzen ohne Fegeschaden		Pflanzen mit Fegeschaden	
	Anzahl	Anteil (%)	Anzahl	Anteil (%)	Anzahl	Anteil (%)
Fichte	17	26,6	17	100	0	0
Tanne	0	0	0	0	0	0
Kiefer	1	1,6	1	100	0	0
Sonst. Nadelholz	0	0	0	0	0	0
Nadelholz gesamt	18	28,1	18	100	0	0
Buche	23	35,9	23	100	0	0
Eiche	0	0	0	0	0	0
Edellaubholz	13	20,3	13	100	0	0
Sonst. Laubholz	10	15,6	9	90	1	10
Laubholz gesamt	46	71,9	45	97,8	1	2,2
Alle Baumarten	64	100	63	98,4	1	1,6

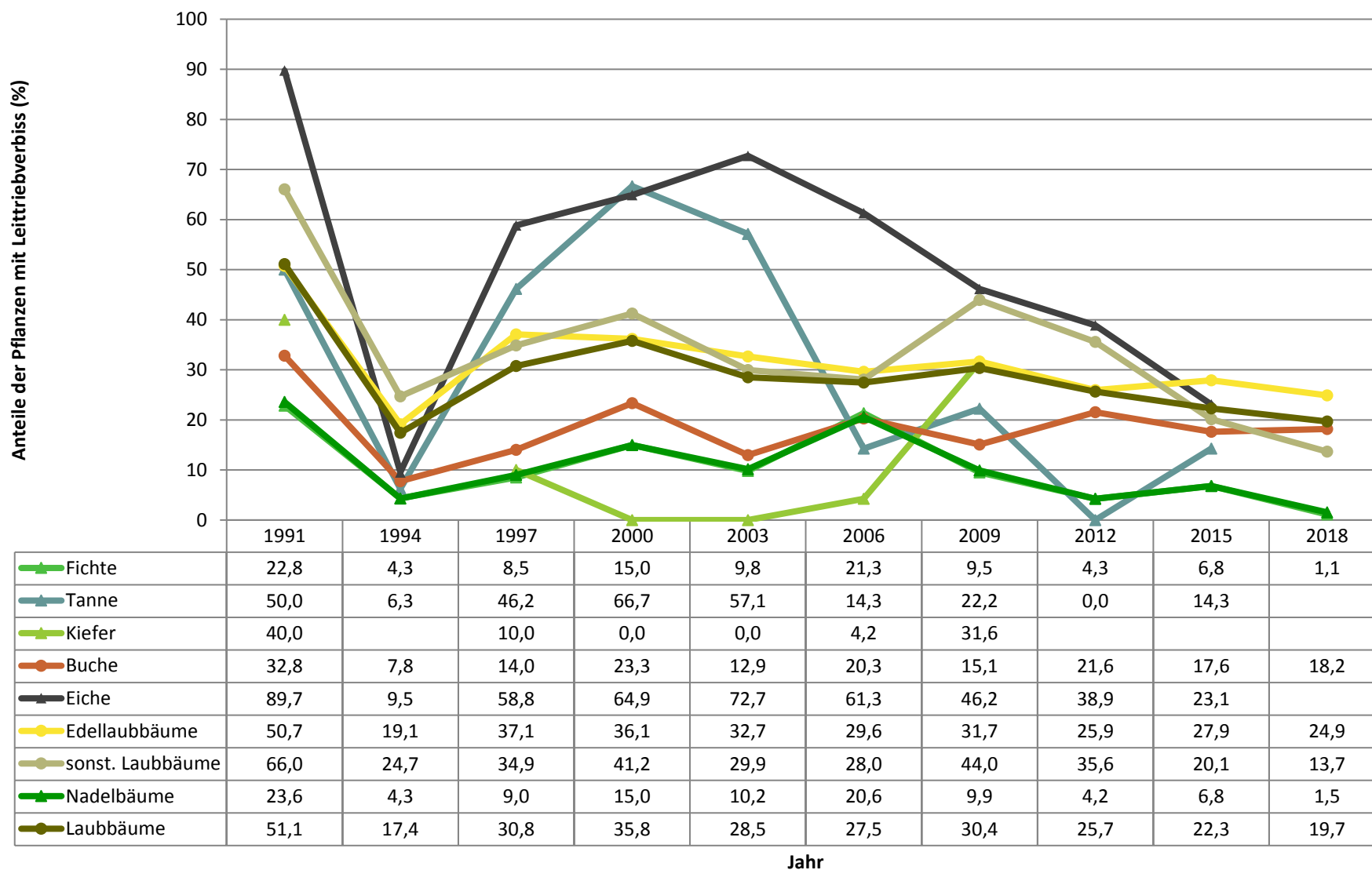
Zeitreihe der Baumartenanteile der aufgenommenen Verjüngungspflanzen
Höhenbereich: ab 20 Zentimeter Höhe bis zur maximalen Verbisshöhe
Hegegemeinschaft Nr. 161 Peißenberg (Landkreis Weilheim-Schongau)

2018



Baumartengruppe

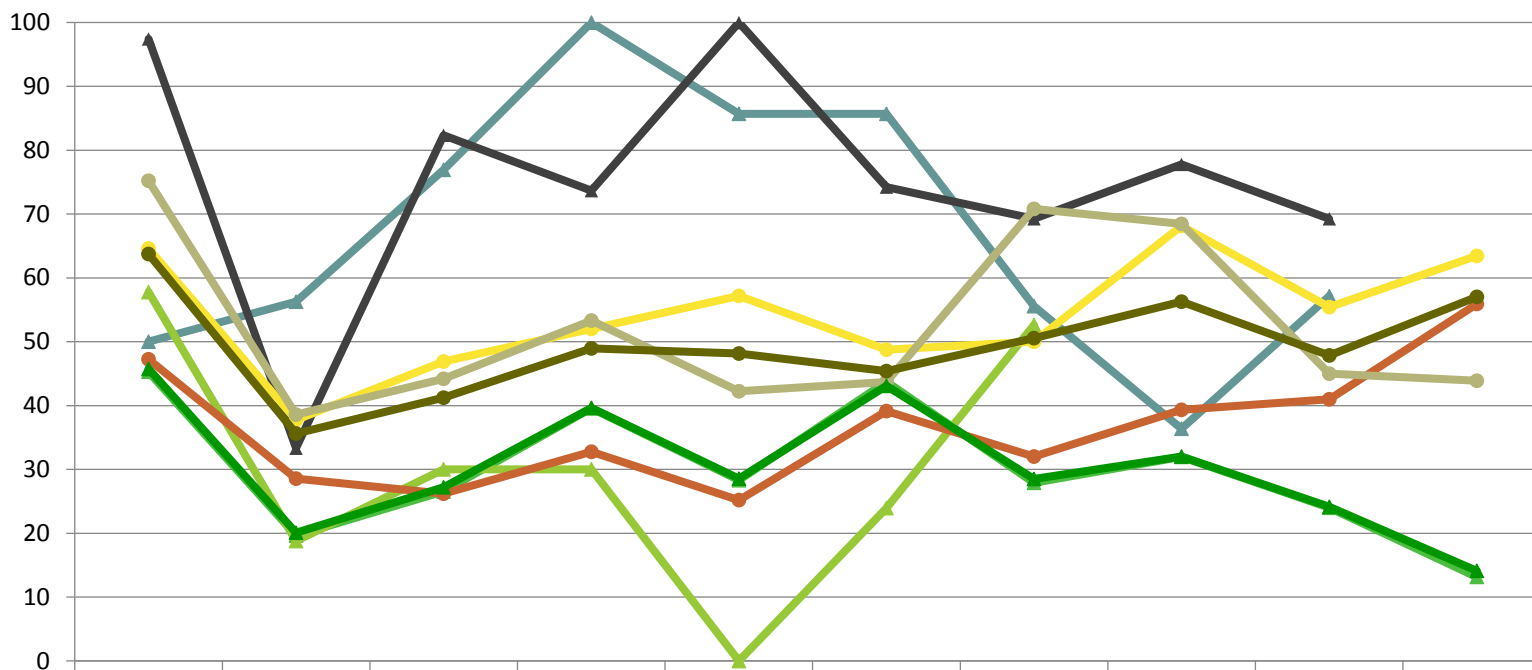
Zeitreihe der Anteile der Pflanzen mit Leittriebverbiss
Höhenbereich: ab 20 Zentimeter bis zur maximalen Verbisshöhe
Hegegemeinschaft Nr. 161 Peißenberg (Landkreis Weilheim-Schongau)



Zeitreihe der Anteile der Pflanzen mit Verbiss und/oder Fegeschäden
Höhenbereich: ab 20 Zentimeter bis zur maximalen Verbisshöhe
Hegegemeinschaft Nr. 161 Peißenberg (Landkreis Weilheim-Schongau)

2018

Anteile der verbissenen und/oder verfegten Pflanzen (%)



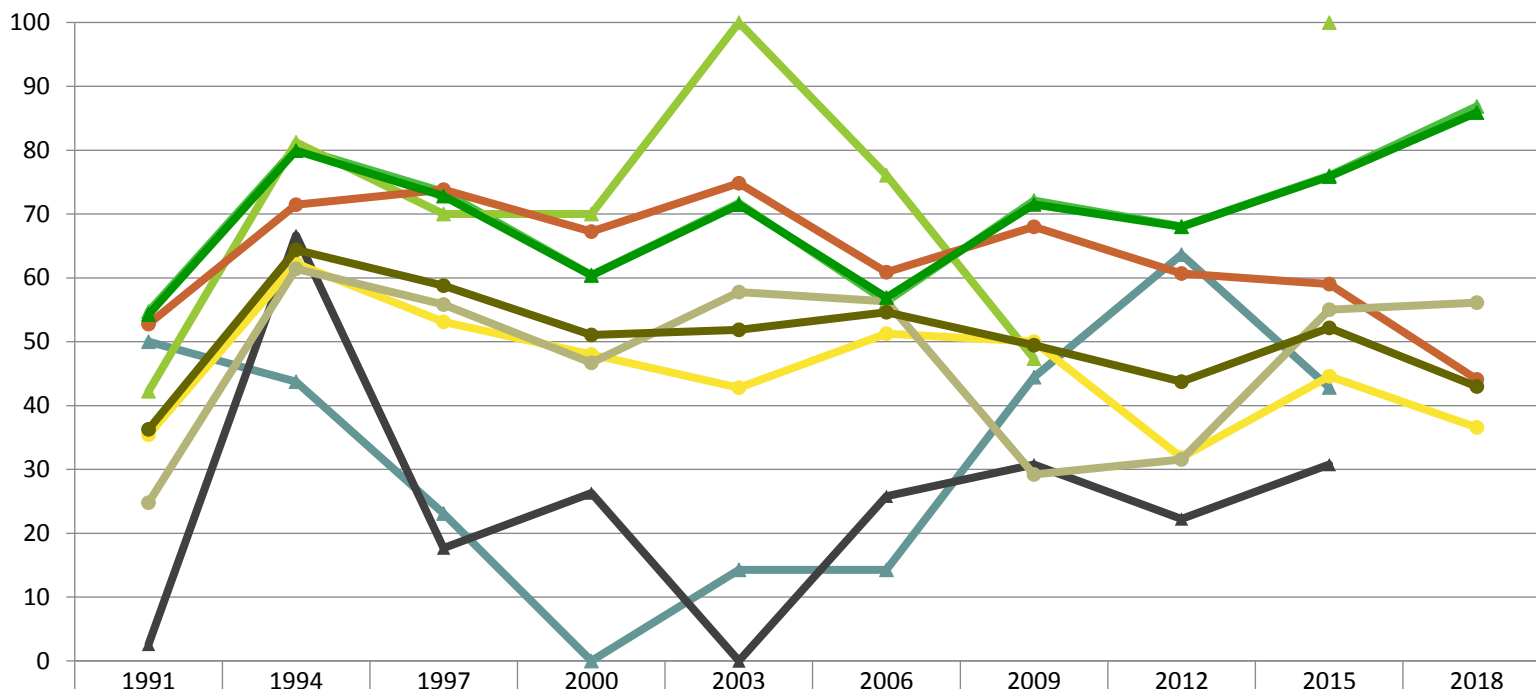
	1991	1994	1997	2000	2003	2006	2009	2012	2015	2018
Fichte	45,3	19,6	26,5	39,6	28,3	43,7	27,9	32,0	24,0	13,1
Tanne	50,0	56,3	76,9	100,0	85,7	85,7	55,6	36,4	57,1	
Kiefer	57,8	18,8	30,0	30,0	0,0	23,9	52,6			
Buche	47,3	28,5	26,2	32,8	25,2	39,1	32,0	39,3	41,0	55,9
Eiche	97,4	33,3	82,4	73,7	100,0	74,2	69,2	77,8	69,2	
Edellaubbäume	64,6	37,7	46,9	52,0	57,2	48,7	50,0	68,1	55,4	63,5
sonst. Laubbäume	75,2	38,6	44,2	53,3	42,3	43,7	70,8	68,5	45,0	43,9
Nadelbäume	45,7	20,1	27,2	39,6	28,5	43,1	28,5	32,0	24,1	14,1
Laubbäume	63,7	35,6	41,2	49,0	48,1	45,4	50,6	56,3	47,8	57,0

Jahr

Zeitreihe der Anteile der Pflanzen ohne Verbiss und ohne Fegeschäden
Höhenbereich: ab 20 Zentimeter bis zur maximalen Verbisshöhe
Hegegemeinschaft Nr. 161 Peißenberg (Landkreis Weilheim-Schongau)

2018

Anteile der unverbissenen und unverfegten Pflanzen (%)



	1991	1994	1997	2000	2003	2006	2009	2012	2015	2018
Fichte	54,7	80,4	73,5	60,4	71,7	56,3	72,1	68,0	76,0	86,9
Tanne	50,0	43,8	23,1	0,0	14,3	14,3	44,4	63,6	42,9	
Kiefer	42,2	81,3	70,0	70,0	100,0	76,1	47,4		100,0	
Buche	52,7	71,5	73,8	67,2	74,8	60,9	68,0	60,7	59,0	44,1
Eiche	2,6	66,7	17,6	26,3	0,0	25,8	30,8	22,2	30,8	
Edellaubbäume	35,4	62,3	53,1	48,0	42,8	51,3	50,0	31,9	44,6	36,5
sonst. Laubbäume	24,8	61,4	55,8	46,7	57,7	56,3	29,2	31,5	55,0	56,1
Nadelbäume	54,3	79,9	72,8	60,4	71,5	56,9	71,5	68,0	75,9	85,9
Laubbäume	36,3	64,4	58,8	51,0	51,9	54,6	49,4	43,8	52,2	43,0

Jahr