

Auswertung der Verjüngungsinventur 2018 für die Hegegemeinschaft Nr. 160 Weilheim (Landkreis Weilheim-Schongau)

2018

Anzahl der erfassten Verjüngungsflächen: 36, davon ungeschützt: 30, teilweise geschützt: 3, vollständig geschützt: 3

Verjüngungspflanzen ab 20 Zentimeter Höhe bis zur maximalen Verbisshöhe

Baumartengruppe	Aufgenommene Pflanzen insgesamt		Pflanzen ohne Verbiss und ohne Fegeschaden		Pflanzen mit Verbiss und/oder Fegeschaden		Pflanzen mit Leittriebverbiss		Pflanzen mit Verbiss im oberen Drittel		Pflanzen mit Fegeschaden	
	Anzahl	Anteil (%)	Anzahl	Anteil (%)	Anzahl	Anteil (%)	Anzahl	Anteil (%)	Anzahl	Anteil (%)	Anzahl	Anteil (%)
Fichte	1470	59,4	1155	78,6	315	21,4	60	4,1	315	21,4	0	0
Tanne	7	0,3	3	42,9	4	57,1	1	14,3	4	57,1	0	0
Kiefer	1	0	0	0	1	100	1	100	1	100	0	0
Sonst. Nadelholz	2	0,1	2	100	0	0	0	0	0	0	0	0
<b>Nadelholz gesamt</b>	<b>1480</b>	<b>59,8</b>	<b>1160</b>	<b>78,4</b>	<b>320</b>	<b>21,6</b>	<b>62</b>	<b>4,2</b>	<b>320</b>	<b>21,6</b>	<b>0</b>	<b>0</b>
Buche	512	20,7	389	76	123	24	25	4,9	123	24	0	0
Eiche	22	0,9	6	27,3	16	72,7	7	31,8	16	72,7	0	0
Edellaubholz	359	14,5	278	77,4	81	22,6	30	8,4	81	22,6	0	0
Sonst. Laubholz	102	4,1	60	58,8	42	41,2	20	19,6	42	41,2	0	0
<b>Laubholz gesamt</b>	<b>995</b>	<b>40,2</b>	<b>733</b>	<b>73,7</b>	<b>262</b>	<b>26,3</b>	<b>82</b>	<b>8,2</b>	<b>262</b>	<b>26,3</b>	<b>0</b>	<b>0</b>
<b>Alle Baumarten</b>	<b>2475</b>	<b>100</b>	<b>1893</b>	<b>76,5</b>	<b>582</b>	<b>23,5</b>	<b>144</b>	<b>5,8</b>	<b>582</b>	<b>23,5</b>	<b>0</b>	<b>0</b>

Verjüngungspflanzen kleiner 20 Zentimeter Höhe

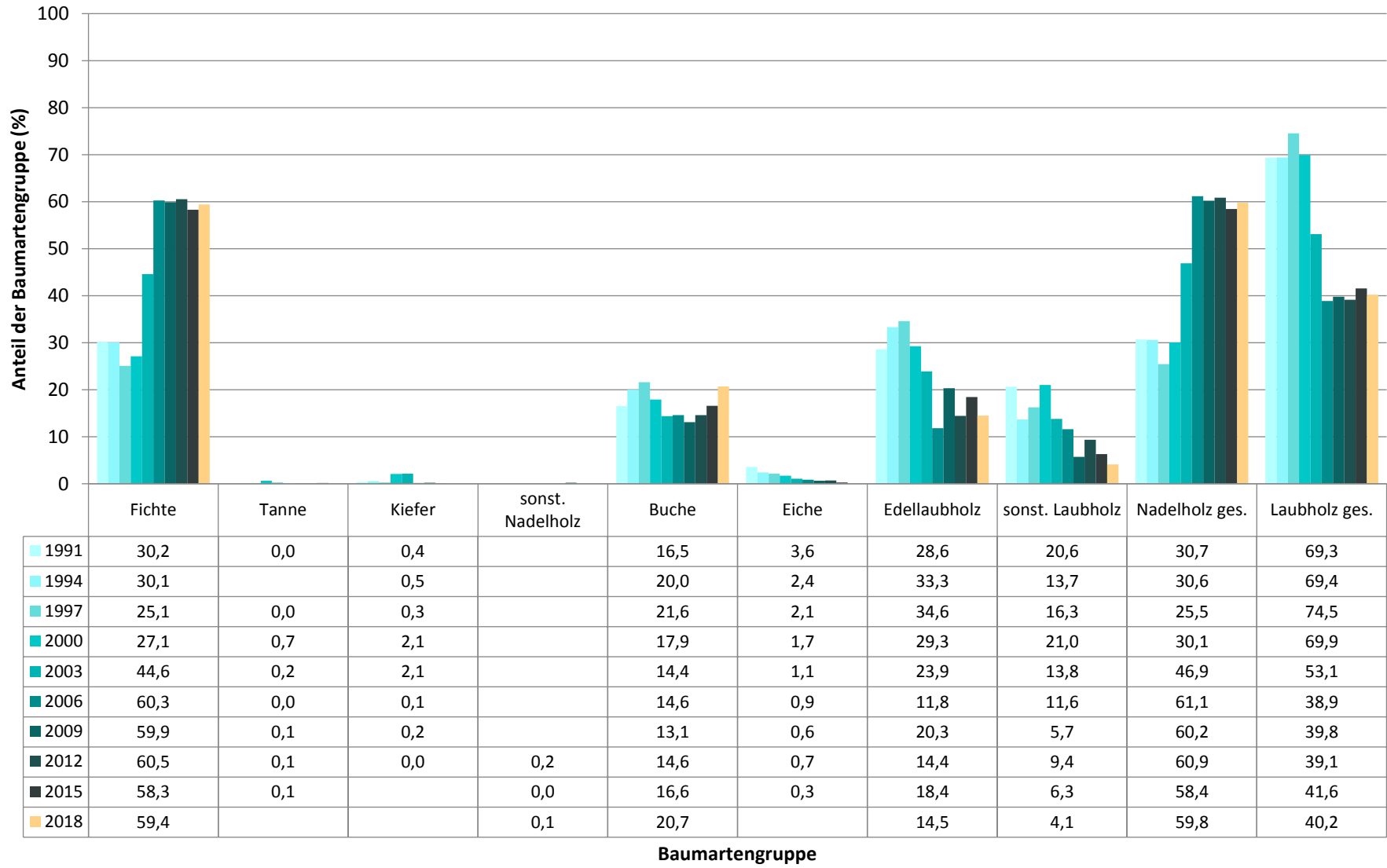
Baumartengruppe	Aufgenommene Pflanzen insgesamt		Pflanzen ohne Verbiss im oberen Drittel		Pflanzen mit Verbiss im oberen Drittel	
	Anzahl	Anteil (%)	Anzahl	Anteil (%)	Anzahl	Anteil (%)
Fichte	347	58	314	90,5	33	9,5
Tanne	7	1,2	7	100	0	0
Kiefer	1	0,2	1	100	0	0
Sonst. Nadelholz	0	0	0	0	0	0
<b>Nadelholz gesamt</b>	<b>355</b>	<b>59,4</b>	<b>322</b>	<b>90,7</b>	<b>33</b>	<b>9,3</b>
Buche	59	9,9	57	96,6	2	3,4
Eiche	9	1,5	2	22,2	7	77,8
Edellaubholz	153	25,6	134	87,6	19	12,4
Sonst. Laubholz	22	3,7	16	72,7	6	27,3
<b>Laubholz gesamt</b>	<b>243</b>	<b>40,6</b>	<b>209</b>	<b>86</b>	<b>34</b>	<b>14</b>
<b>Alle Baumarten</b>	<b>598</b>	<b>100</b>	<b>531</b>	<b>88,8</b>	<b>67</b>	<b>11,2</b>

Verjüngungspflanzen über Verbisshöhe (Erhebung von Fegeschäden)

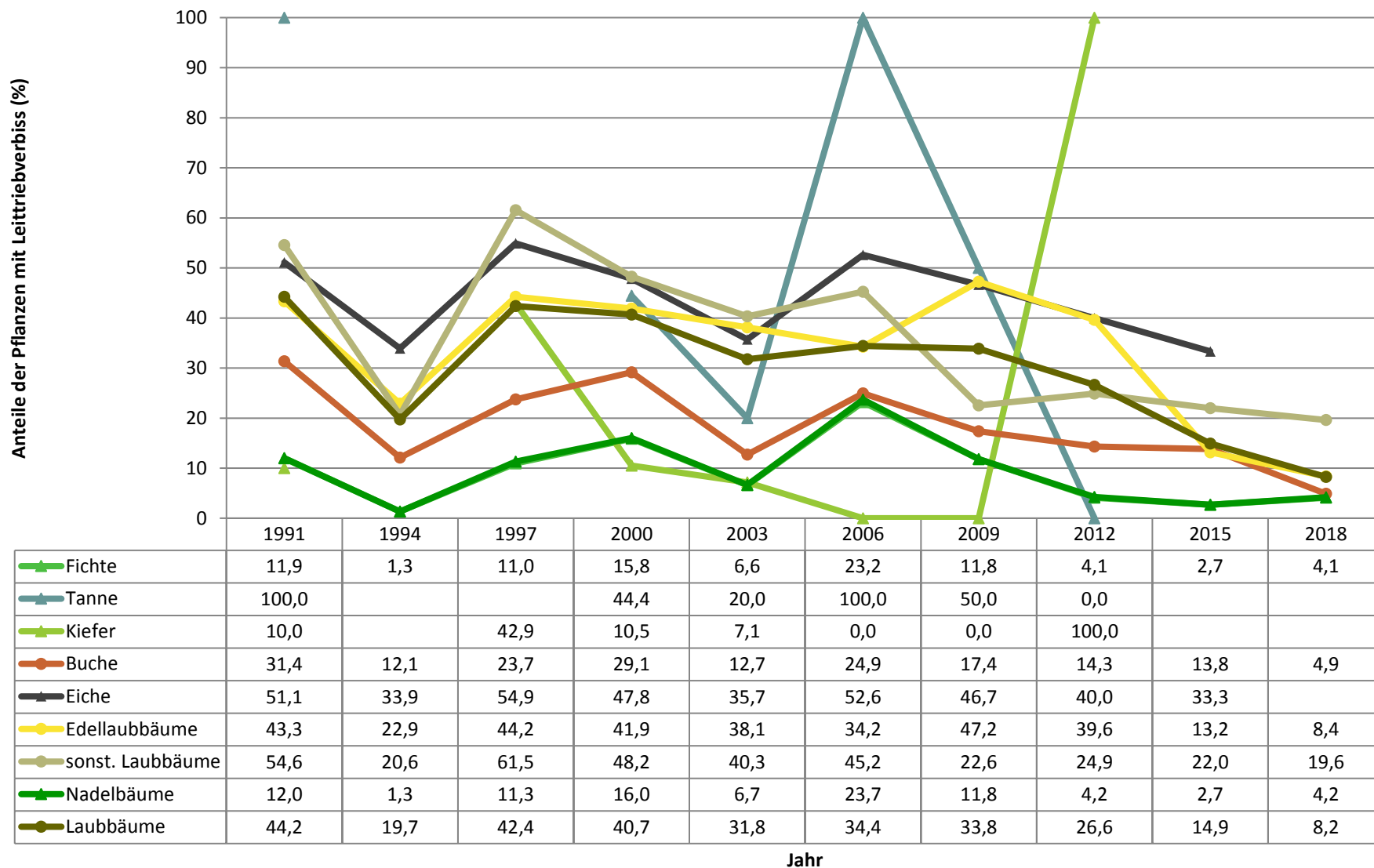
Baumartengruppe	Aufgenommene Pflanzen insgesamt		Pflanzen ohne Fegeschaden		Pflanzen mit Fegeschaden	
	Anzahl	Anteil (%)	Anzahl	Anteil (%)	Anzahl	Anteil (%)
Fichte	31	47	31	100	0	0
Tanne	0	0	0	0	0	0
Kiefer	0	0	0	0	0	0
Sonst. Nadelholz	0	0	0	0	0	0
<b>Nadelholz gesamt</b>	<b>31</b>	<b>47</b>	<b>31</b>	<b>100</b>	<b>0</b>	<b>0</b>
Buche	29	43,9	29	100	0	0
Eiche	1	1,5	1	100	0	0
Edellaubholz	4	6,1	4	100	0	0
Sonst. Laubholz	1	1,5	1	100	0	0
<b>Laubholz gesamt</b>	<b>35</b>	<b>53</b>	<b>35</b>	<b>100</b>	<b>0</b>	<b>0</b>
<b>Alle Baumarten</b>	<b>66</b>	<b>100</b>	<b>66</b>	<b>100</b>	<b>0</b>	<b>0</b>

**Zeitreihe der Baumartenanteile der aufgenommenen Verjüngungspflanzen**  
**Höhenbereich: ab 20 Zentimeter Höhe bis zur maximalen Verbisshöhe**  
**Hegegemeinschaft Nr. 160 Weilheim (Landkreis Weilheim-Schongau)**

2018

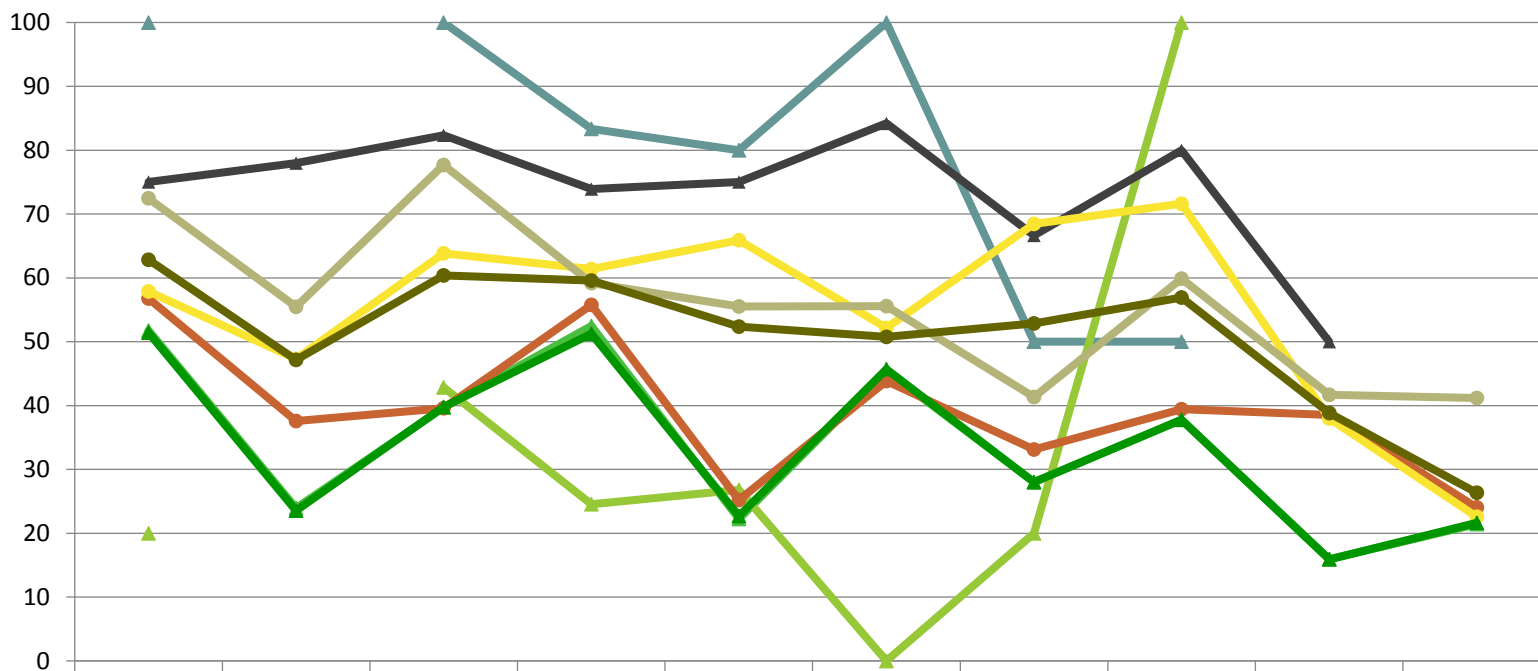


**Zeitreihe der Anteile der Pflanzen mit Leittriebverbiss**  
**Höhenbereich: ab 20 Zentimeter bis zur maximalen Verbisshöhe**  
**Hegegemeinschaft Nr. 160 Weilheim (Landkreis Weilheim-Schongau)**



**Zeitreihe der Anteile der Pflanzen mit Verbiss und/oder Fegeschäden**  
**Höhenbereich: ab 20 Zentimeter bis zur maximalen Verbisshöhe**  
**Hegegemeinschaft Nr. 160 Weilheim (Landkreis Weilheim-Schongau)**

Anteile der verbissenen und/oder verfegten Pflanzen (%)



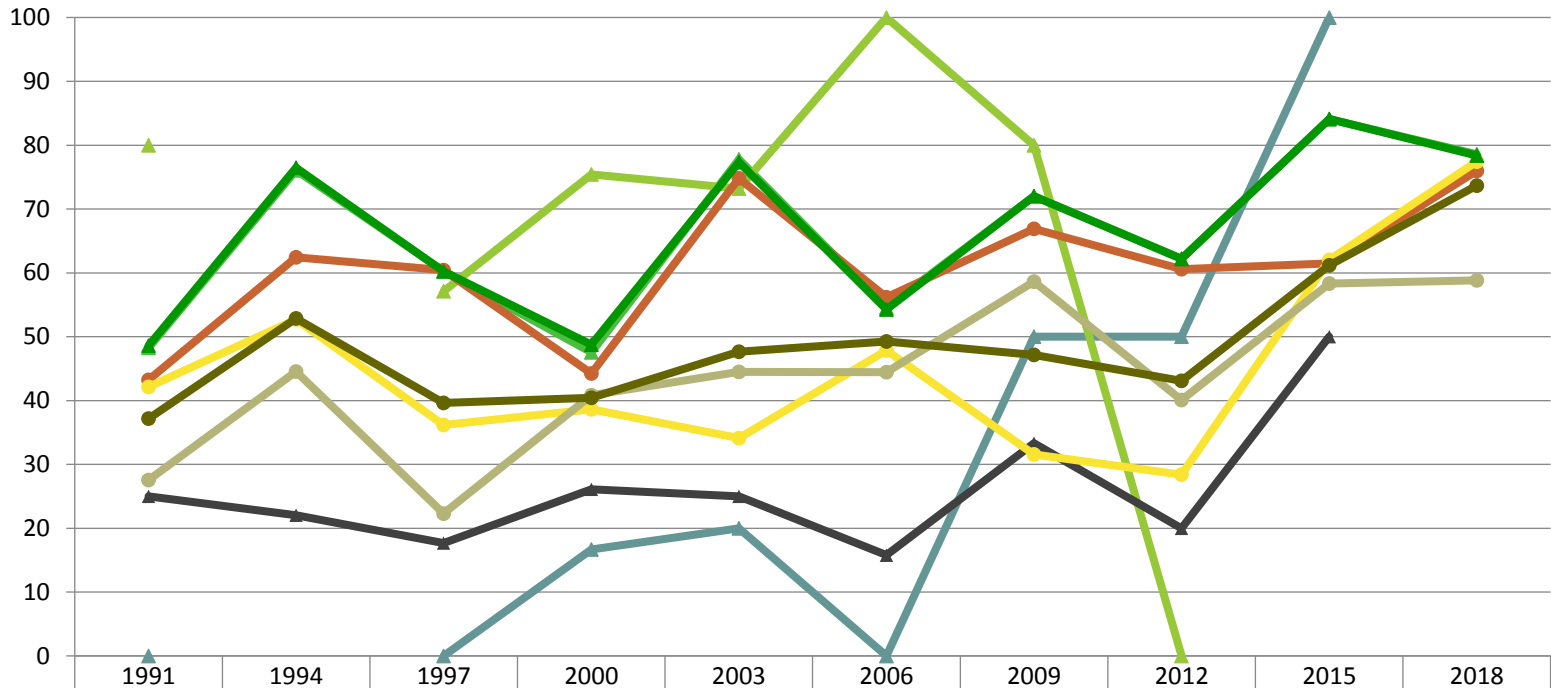
	1991	1994	1997	2000	2003	2006	2009	2012	2015	2018
Fichte	51,8	23,9	39,7	52,5	22,2	45,5	28,0	37,8	15,9	21,4
Tanne	100,0		100,0	83,3	80,0	100,0	50,0	50,0		
Kiefer	20,0		42,9	24,6	26,8	0,0	20,0	100,0		
Buche	56,8	37,6	39,6	55,8	25,2	43,8	33,1	39,4	38,5	24,0
Eiche	75,0	78,0	82,4	73,9	75,0	84,2	66,7	80,0	50,0	
Edellaubbäume	57,9	47,3	63,9	61,4	65,9	52,1	68,4	71,6	38,0	22,6
sonst. Laubbäume	72,4	55,5	77,7	59,2	55,5	55,6	41,4	59,9	41,7	41,2
Nadelbäume	51,4	23,5	39,8	51,2	22,7	45,7	28,0	37,8	15,9	21,6
Laubbäume	62,8	47,1	60,4	59,6	52,4	50,8	52,9	56,9	38,8	26,3

Jahr

**Zeitreihe der Anteile der Pflanzen ohne Verbiss und ohne Fegeschäden**  
**Höhenbereich: ab 20 Zentimeter bis zur maximalen Verbisshöhe**  
**Hegegemeinschaft Nr. 160 Weilheim (Landkreis Weilheim-Schongau)**

2018

Anteile der unverbissenen und unverfegten Pflanzen (%)



	1991	1994	1997	2000	2003	2006	2009	2012	2015	2018
▲ Fichte	48,2	76,1	60,3	47,5	77,8	54,5	72,0	62,2	84,1	78,6
▲ Tanne	0,0		0,0	16,7	20,0	0,0	50,0	50,0	100,0	
▲ Kiefer	80,0		57,1	75,4	73,2	100,0	80,0	0,0		
● Buche	43,2	62,4	60,4	44,2	74,8	56,2	66,9	60,6	61,5	76,0
▲ Eiche	25,0	22,0	17,6	26,1	25,0	15,8	33,3	20,0	50,0	
● Edellaubbäume	42,1	52,7	36,1	38,6	34,1	47,9	31,6	28,4	62,0	77,4
● sonst. Laubbäume	27,6	44,5	22,3	40,8	44,5	44,4	58,6	40,1	58,3	58,8
▲ Nadelbäume	48,6	76,5	60,2	48,8	77,3	54,3	72,0	62,2	84,1	78,4
● Laubbäume	37,2	52,9	39,6	40,4	47,6	49,2	47,1	43,1	61,2	73,7

Jahr