

Auswertung der Verjüngungsinventur 2018 für die Hegegemeinschaft Nr. 159 Eberfing (Landkreis Weilheim-Schongau)

2018

Anzahl der erfassten Verjüngungsflächen: 40, davon ungeschützt: 31, teilweise geschützt: 7, vollständig geschützt: 2

Verjüngungspflanzen ab 20 Zentimeter Höhe bis zur maximalen Verbisshöhe

Baumartengruppe	Aufgenommene Pflanzen insgesamt		Pflanzen ohne Verbiss und ohne Fegeschaden		Pflanzen mit Verbiss und/oder Fegeschaden		Pflanzen mit Leittriebverbiss		Pflanzen mit Verbiss im oberen Drittel		Pflanzen mit Fegeschaden	
	Anzahl	Anteil (%)	Anzahl	Anteil (%)	Anzahl	Anteil (%)	Anzahl	Anteil (%)	Anzahl	Anteil (%)	Anzahl	Anteil (%)
Fichte	1102	38,7	868	78,8	234	21,2	52	4,7	234	21,2	0	0
Tanne	10	0,4	2	20	8	80	5	50	8	80	0	0
Kiefer	6	0,2	4	66,7	2	33,3	2	33,3	2	33,3	0	0
Sonst. Nadelholz	0	0	0	0	0	0	0	0	0	0	0	0
Nadelholz gesamt	1118	39,2	874	78,2	244	21,8	59	5,3	244	21,8	0	0
Buche	1379	48,4	935	67,8	444	32,2	86	6,2	444	32,2	0	0
Eiche	32	1,1	20	62,5	12	37,5	3	9,4	12	37,5	0	0
Edellaubholz	231	8,1	155	67,1	76	32,9	43	18,6	76	32,9	0	0
Sonst. Laubholz	90	3,2	48	53,3	42	46,7	23	25,6	42	46,7	0	0
Laubholz gesamt	1732	60,8	1158	66,9	574	33,1	155	8,9	574	33,1	0	0
Alle Baumarten	2850	100	2032	71,3	818	28,7	214	7,5	818	28,7	0	0

Verjüngungspflanzen kleiner 20 Zentimeter Höhe

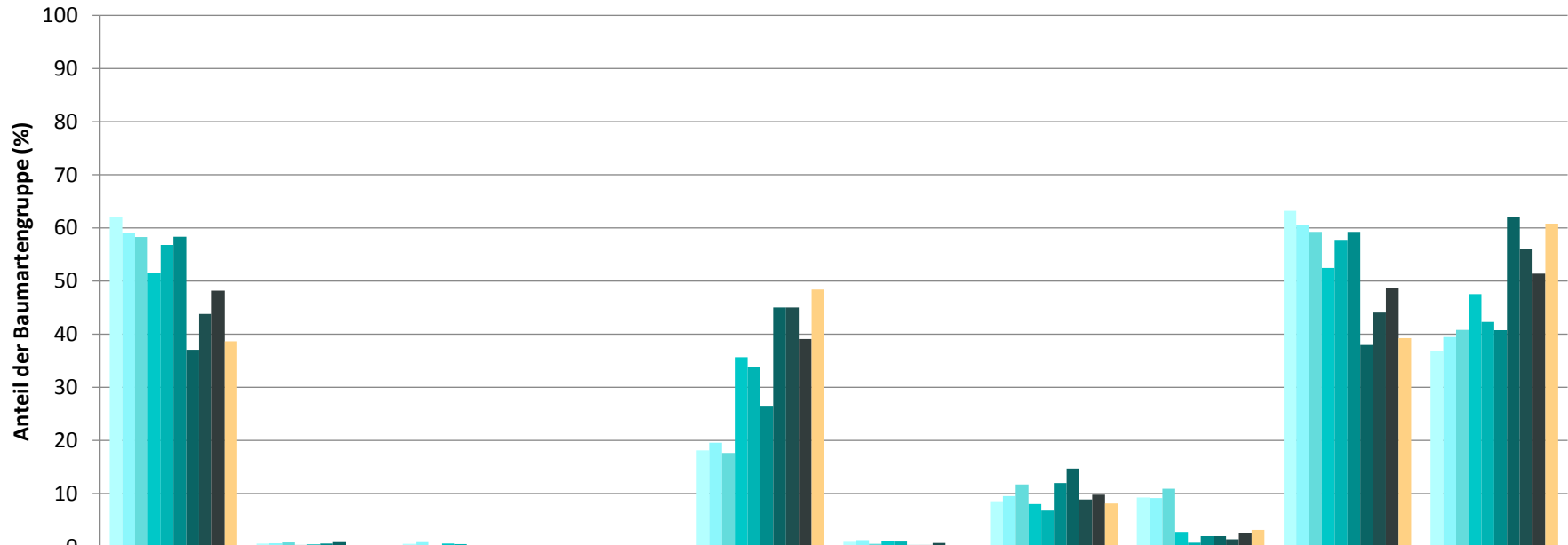
Baumartengruppe	Aufgenommene Pflanzen insgesamt		Pflanzen ohne Verbiss im oberen Drittel		Pflanzen mit Verbiss im oberen Drittel	
	Anzahl	Anteil (%)	Anzahl	Anteil (%)	Anzahl	Anteil (%)
Fichte	346	48,7	308	89	38	11
Tanne	29	4,1	10	34,5	19	65,5
Kiefer	2	0,3	2	100	0	0
Sonst. Nadelholz	0	0	0	0	0	0
Nadelholz gesamt	377	53,1	320	84,9	57	15,1
Buche	214	30,1	186	86,9	28	13,1
Eiche	13	1,8	5	38,5	8	61,5
Edellaubholz	93	13,1	74	79,6	19	20,4
Sonst. Laubholz	13	1,8	7	53,8	6	46,2
Laubholz gesamt	333	46,9	272	81,7	61	18,3
Alle Baumarten	710	100	592	83,4	118	16,6

Verjüngungspflanzen über Verbisshöhe (Erhebung von Fegeschäden)

Baumartengruppe	Aufgenommene Pflanzen insgesamt		Pflanzen ohne Fegeschaden		Pflanzen mit Fegeschaden	
	Anzahl	Anteil (%)	Anzahl	Anteil (%)	Anzahl	Anteil (%)
Fichte	8	7,3	8	100	0	0
Tanne	0	0	0	0	0	0
Kiefer	0	0	0	0	0	0
Sonst. Nadelholz	0	0	0	0	0	0
Nadelholz gesamt	8	7,3	8	100	0	0
Buche	93	84,5	92	98,9	1	1,1
Eiche	0	0	0	0	0	0
Edellaubholz	6	5,5	6	100	0	0
Sonst. Laubholz	3	2,7	3	100	0	0
Laubholz gesamt	102	92,7	101	99	1	1
Alle Baumarten	110	100	109	99,1	1	0,9

Zeitreihe der Baumartenanteile der aufgenommenen Verjüngungspflanzen
Höhenbereich: ab 20 Zentimeter Höhe bis zur maximalen Verbisshöhe
Hegegemeinschaft Nr. 159 Eberfing (Landkreis Weilheim-Schongau)

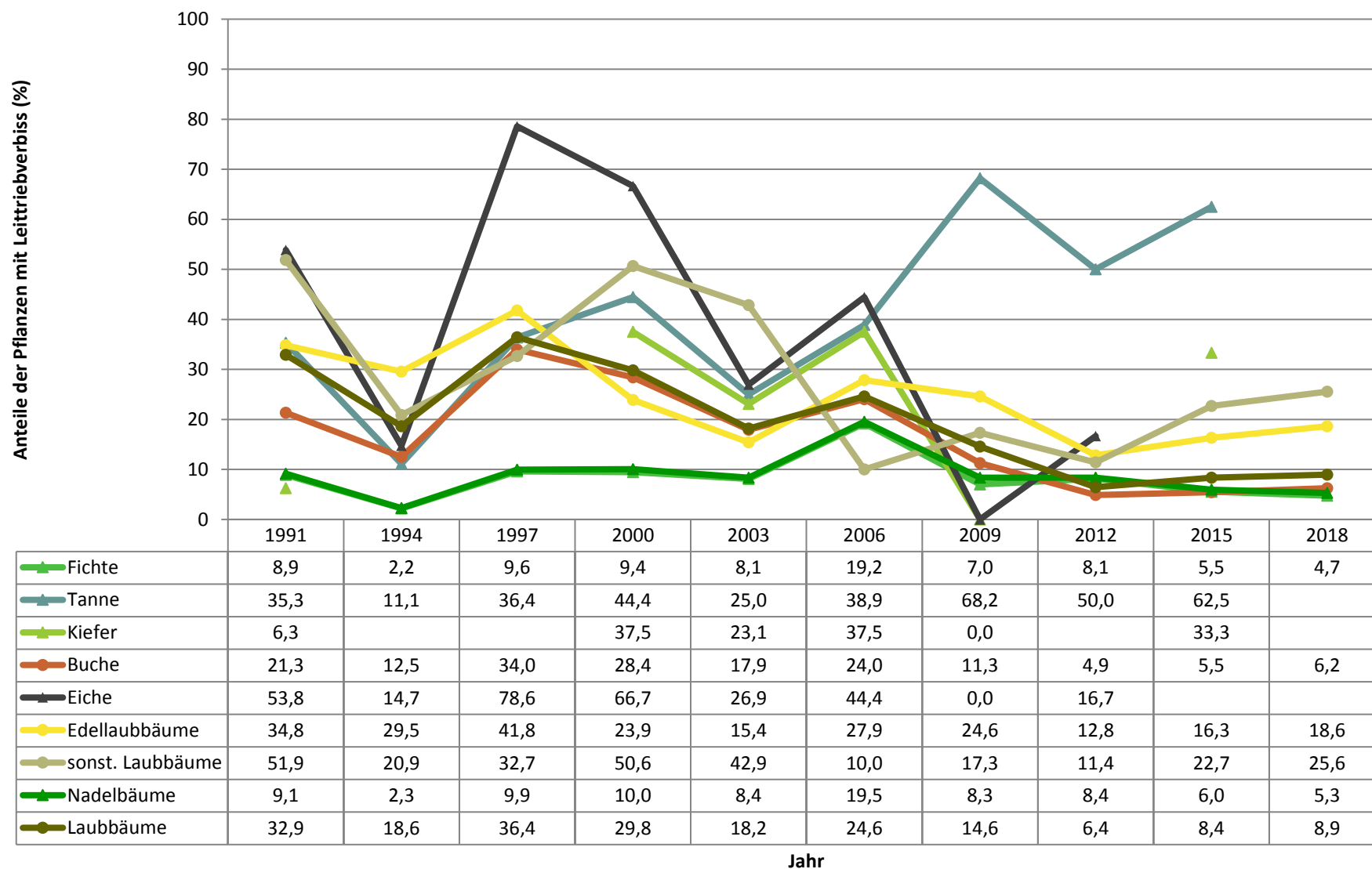
2018



	Fichte	Tanne	Kiefer	sonst. Nadelholz	Buche	Eiche	Edellaubholz	sonst. Laubholz	Nadelholz ges.	Laubholz ges.
1991	62,1	0,6	0,5		18,1	0,9	8,5	9,2	63,2	36,8
1994	59,0	0,6	0,9		19,6	1,2	9,5	9,2	60,5	39,5
1997	58,3	0,8	0,1		17,7	0,5	11,7	10,9	59,2	40,8
2000	51,5	0,3	0,6		35,7	1,1	8,0	2,8	52,5	47,5
2003	56,8	0,4	0,5		33,8	0,9	6,8	0,8	57,7	42,3
2006	58,3	0,6	0,3		26,5	0,3	12,0	2,0	59,2	40,8
2009	37,1	0,8	0,1		45,0	0,3	14,7	2,0	38,0	62,0
2012	43,8	0,2	0,0	0,0	45,0	0,7	8,9	1,4	44,0	56,0
2015	48,2	0,3	0,2	0,0	39,1		9,8	2,5	48,6	51,4
2018	38,7			0,0	48,4		8,1	3,2	39,2	60,8

Baumartengruppe

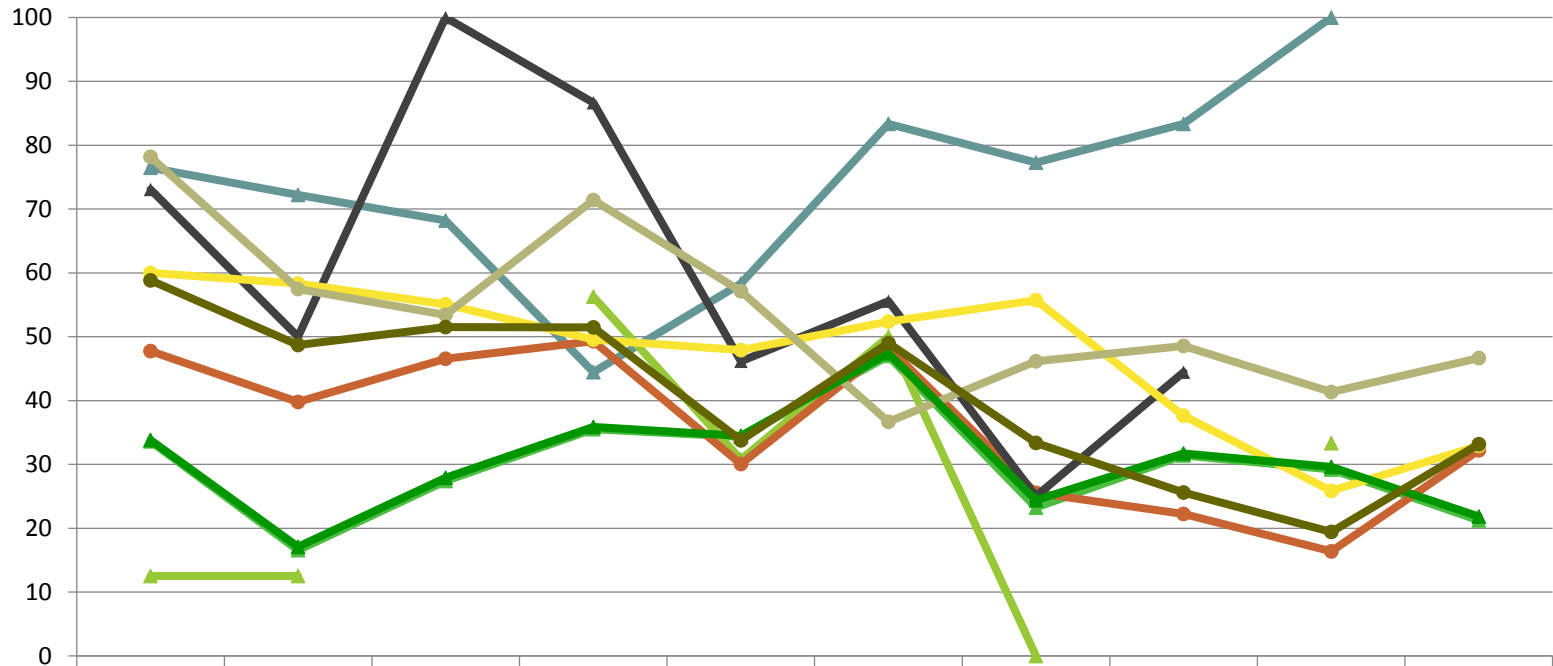
Zeitreihe der Anteile der Pflanzen mit Leittriebverbiss
Höhenbereich: ab 20 Zentimeter bis zur maximalen Verbisshöhe
Hegegemeinschaft Nr. 159 Eberfing (Landkreis Weilheim-Schongau)



Zeitreihe der Anteile der Pflanzen mit Verbiss und/oder Fegeschäden
Höhenbereich: ab 20 Zentimeter bis zur maximalen Verbisshöhe
Hegegemeinschaft Nr. 159 Eberfing (Landkreis Weilheim-Schongau)

2018

Anteile der verbissenen und/oder verfegten Pflanzen (%)



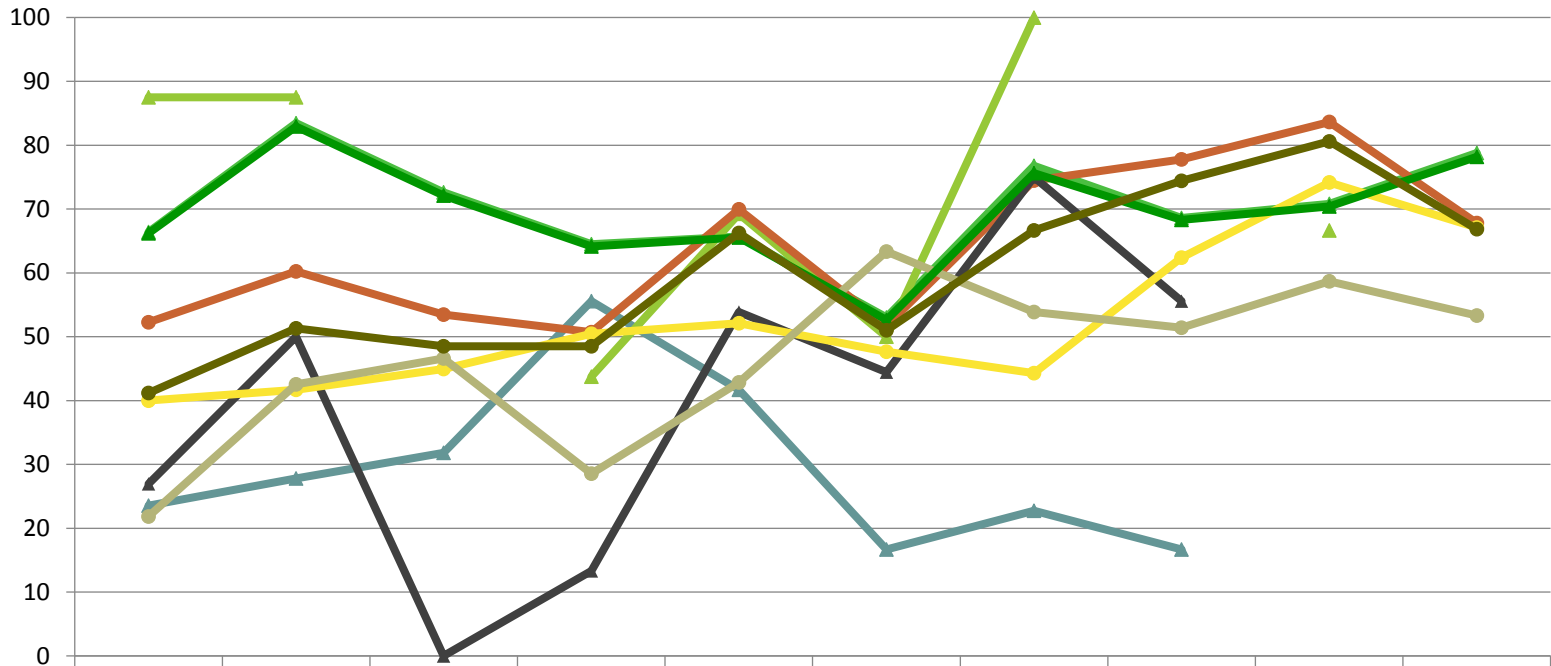
	1991	1994	1997	2000	2003	2006	2009	2012	2015	2018
▲ Fichte	33,6	16,5	27,4	35,5	34,3	47,0	23,2	31,4	29,2	21,2
▲ Tanne	76,5	72,2	68,2	44,4	58,3	83,3	77,3	83,3	100,0	
▲ Kiefer	12,5	12,5		56,3	30,8	50,0	0,0		33,3	
● Buche	47,7	39,8	46,5	49,3	30,1	48,3	25,5	22,2	16,4	32,2
▲ Eiche	73,1	50,0	100,0	86,7	46,2	55,6	25,0	44,4		
● Edellaubbäume	60,0	58,3	55,1	49,5	47,9	52,4	55,7	37,6	25,9	32,9
● sonst. Laubbäume	78,1	57,5	53,4	71,4	57,1	36,7	46,2	48,6	41,3	46,7
▲ Nadelbäume	33,8	17,1	27,9	35,9	34,5	47,4	24,4	31,7	29,6	21,8
● Laubbäume	58,8	48,7	51,5	51,5	33,8	49,0	33,4	25,6	19,4	33,1

Jahr

Zeitreihe der Anteile der Pflanzen ohne Verbiss und ohne Fegeschäden
Höhenbereich: ab 20 Zentimeter bis zur maximalen Verbisshöhe
Hegegemeinschaft Nr. 159 Eberfing (Landkreis Weilheim-Schongau)

2018

Anteile der unverbissenen und unverfegten Pflanzen (%)



	1991	1994	1997	2000	2003	2006	2009	2012	2015	2018
Fichte	66,4	83,5	72,6	64,5	65,7	53,0	76,8	68,6	70,8	78,8
Tanne	23,5	27,8	31,8	55,6	41,7	16,7	22,7	16,7		
Kiefer	87,5	87,5		43,8	69,2	50,0	100,0		66,7	
Buche	52,3	60,2	53,5	50,7	69,9	51,7	74,5	77,8	83,6	67,8
Eiche	26,9	50,0	0,0	13,3	53,8	44,4	75,0	55,6		
Edellaubbäume	40,0	41,7	44,9	50,5	52,1	47,6	44,3	62,4	74,1	67,1
sonst. Laubbäume	21,9	42,5	46,6	28,6	42,9	63,3	53,8	51,4	58,7	53,3
Nadelbäume	66,2	82,9	72,1	64,1	65,5	52,6	75,6	68,3	70,4	78,2
Laubbäume	41,2	51,3	48,5	48,5	66,2	51,0	66,6	74,4	80,6	66,9

Jahr