

Auswertung der Verjüngungsinventur 2018 für die Hegegemeinschaft Nr. 158 Seeshaupt (Landkreis Weilheim-Schongau)

2018

Anzahl der erfassten Verjüngungsflächen: 39, davon ungeschützt: 34, teilweise geschützt: 2, vollständig geschützt: 3

Verjüngungspflanzen ab 20 Zentimeter Höhe bis zur maximalen Verbisshöhe

Baumartengruppe	Aufgenommene Pflanzen insgesamt		Pflanzen ohne Verbiss und ohne Fegeschaden		Pflanzen mit Verbiss und/oder Fegeschaden		Pflanzen mit Leittriebverbiss		Pflanzen mit Verbiss im oberen Drittel		Pflanzen mit Fegeschaden	
	Anzahl	Anteil (%)	Anzahl	Anteil (%)	Anzahl	Anteil (%)	Anzahl	Anteil (%)	Anzahl	Anteil (%)	Anzahl	Anteil (%)
Fichte	1378	51	1259	91,4	119	8,6	57	4,1	118	8,6	1	0,1
Tanne	1	0	0	0	1	100	1	100	1	100	0	0
Kiefer	150	5,6	149	99,3	1	0,7	1	0,7	1	0,7	0	0
Sonst. Nadelholz	0	0	0	0	0	0	0	0	0	0	0	0
Nadelholz gesamt	1529	56,6	1408	92,1	121	7,9	59	3,9	120	7,8	1	0,1
Buche	438	16,2	349	79,7	89	20,3	27	6,2	89	20,3	0	0
Eiche	10	0,4	4	40	6	60	5	50	6	60	0	0
Edellaubholz	571	21,1	410	71,8	161	28,2	58	10,2	161	28,2	0	0
Sonst. Laubholz	152	5,6	76	50	76	50	45	29,6	76	50	0	0
Laubholz gesamt	1171	43,4	839	71,6	332	28,4	135	11,5	332	28,4	0	0
Alle Baumarten	2700	100	2247	83,2	453	16,8	194	7,2	452	16,7	1	0

Verjüngungspflanzen kleiner 20 Zentimeter Höhe

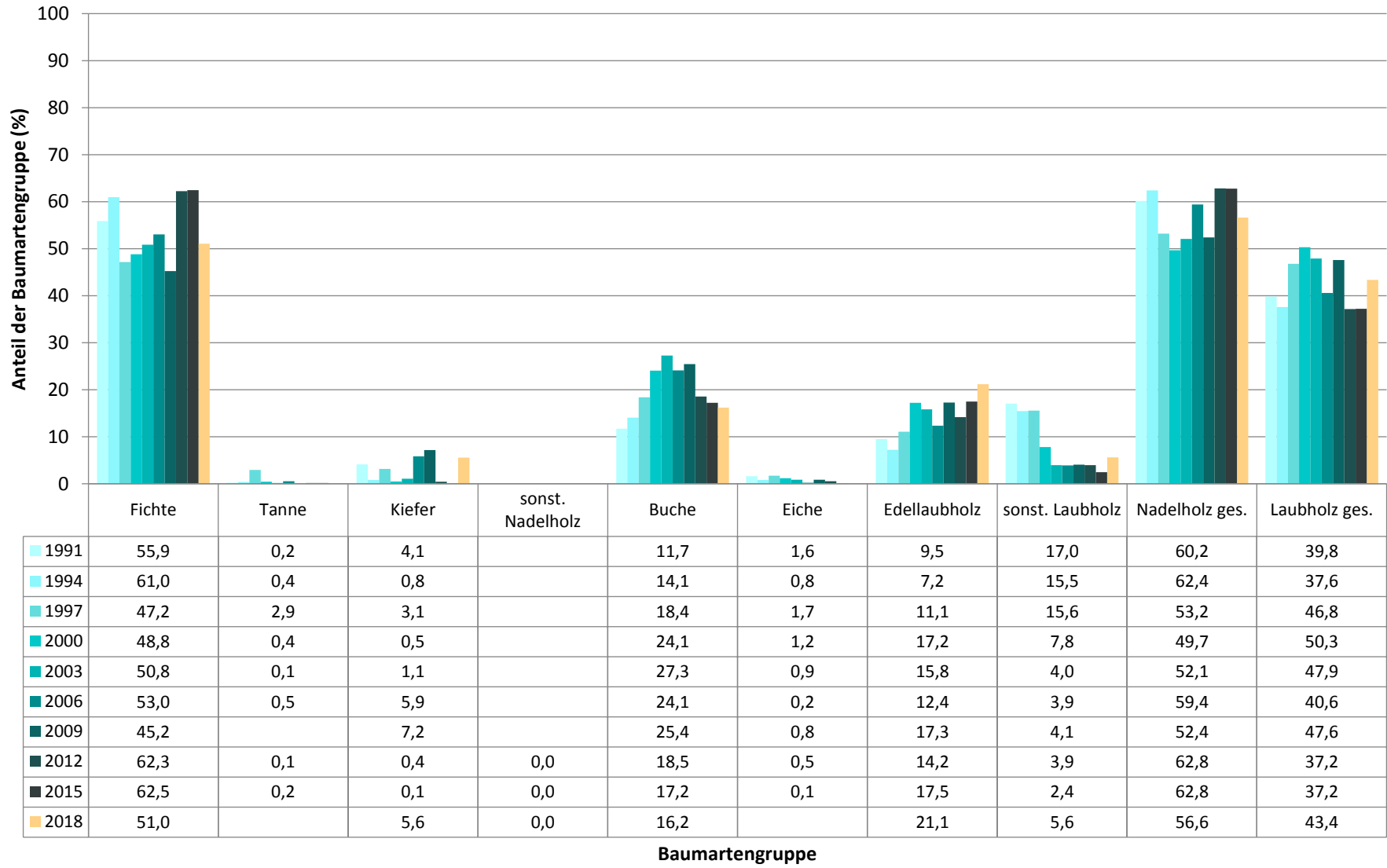
Baumartengruppe	Aufgenommene Pflanzen insgesamt		Pflanzen ohne Verbiss im oberen Drittel		Pflanzen mit Verbiss im oberen Drittel	
	Anzahl	Anteil (%)	Anzahl	Anteil (%)	Anzahl	Anteil (%)
Fichte	347	55,1	340	98	7	2
Tanne	1	0,2	0	0	1	100
Kiefer	38	6	38	100	0	0
Sonst. Nadelholz	0	0	0	0	0	0
Nadelholz gesamt	386	61,3	378	97,9	8	2,1
Buche	87	13,8	82	94,3	5	5,7
Eiche	1	0,2	0	0	1	100
Edellaubholz	146	23,2	116	79,5	30	20,5
Sonst. Laubholz	10	1,6	10	100	0	0
Laubholz gesamt	244	38,7	208	85,2	36	14,8
Alle Baumarten	630	100	586	93	44	7

Verjüngungspflanzen über Verbisshöhe (Erhebung von Fegeschäden)

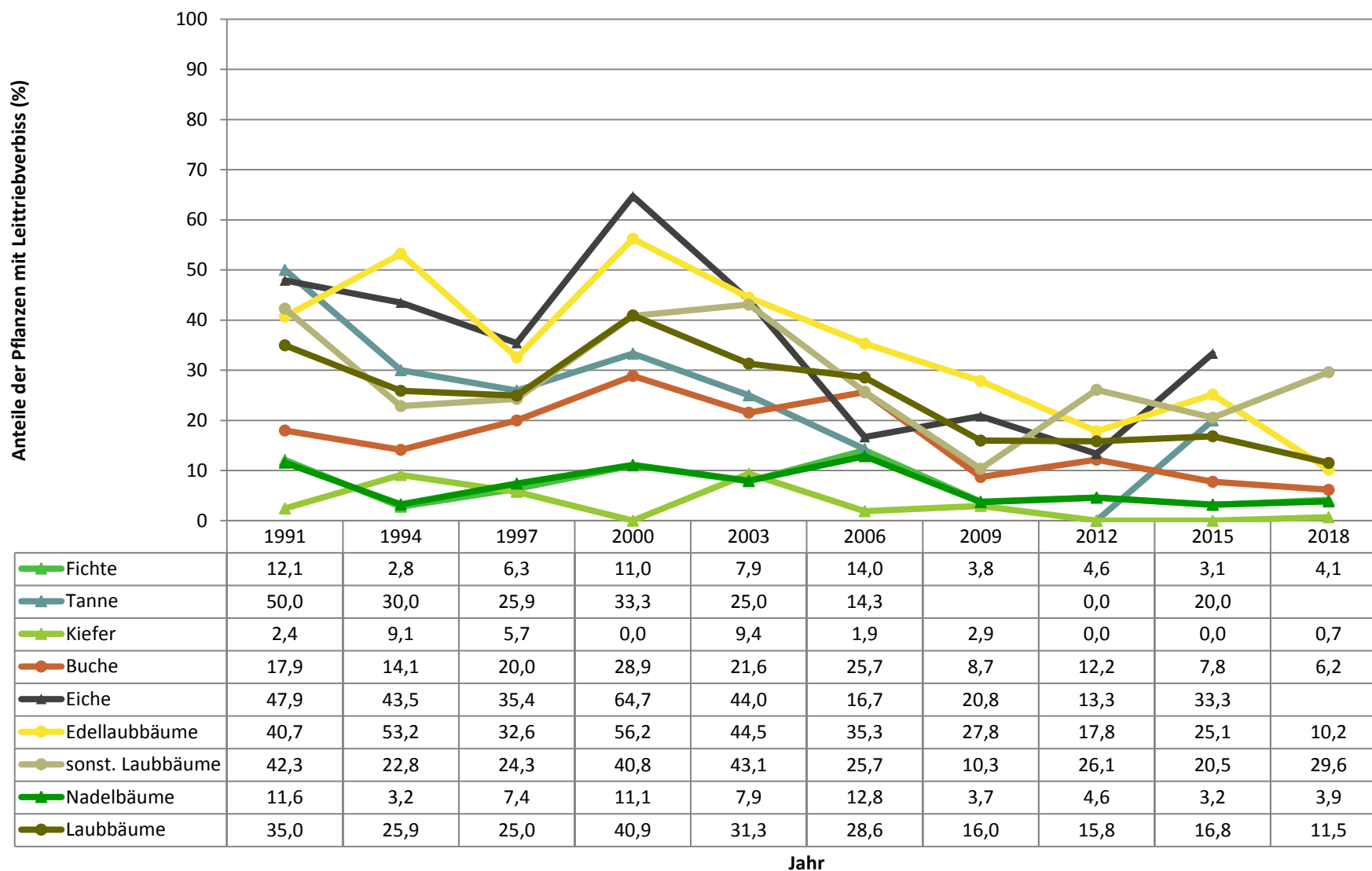
Baumartengruppe	Aufgenommene Pflanzen insgesamt		Pflanzen ohne Fegeschaden		Pflanzen mit Fegeschaden	
	Anzahl	Anteil (%)	Anzahl	Anteil (%)	Anzahl	Anteil (%)
Fichte	49	27,4	49	100	0	0
Tanne	0	0	0	0	0	0
Kiefer	17	9,5	17	100	0	0
Sonst. Nadelholz	0	0	0	0	0	0
Nadelholz gesamt	66	36,9	66	100	0	0
Buche	49	27,4	46	93,9	3	6,1
Eiche	1	0,6	1	100	0	0
Edellaubholz	38	21,2	37	97,4	1	2,6
Sonst. Laubholz	25	14	25	100	0	0
Laubholz gesamt	113	63,1	109	96,5	4	3,5
Alle Baumarten	179	100	175	97,8	4	2,2

Zeitreihe der Baumartenanteile der aufgenommenen Verjüngungspflanzen
Höhenbereich: ab 20 Zentimeter Höhe bis zur maximalen Verbisshöhe
Hegegemeinschaft Nr. 158 Seeshaupt (Landkreis Weilheim-Schongau)

2018

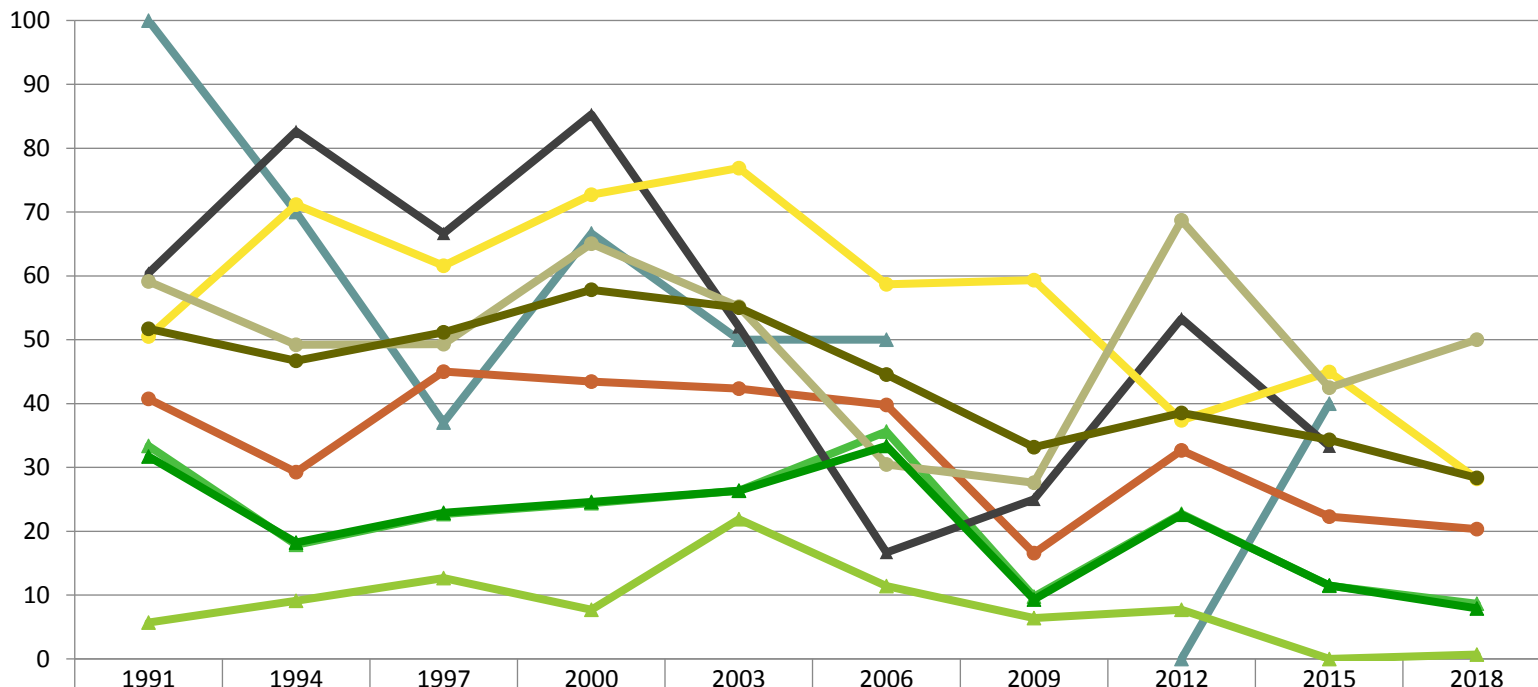


Zeitreihe der Anteile der Pflanzen mit Leittriebverbiss
Höhenbereich: ab 20 Zentimeter bis zur maximalen Verbisshöhe
Hegegemeinschaft Nr. 158 Seeshaupt (Landkreis Weilheim-Schongau)



Zeitreihe der Anteile der Pflanzen mit Verbiss und/oder Fegeschäden
Höhenbereich: ab 20 Zentimeter bis zur maximalen Verbisshöhe
Hegegemeinschaft Nr. 158 Seeshaupt (Landkreis Weilheim-Schongau)

Anteile der verbissenen und/oder verfegten Pflanzen (%)



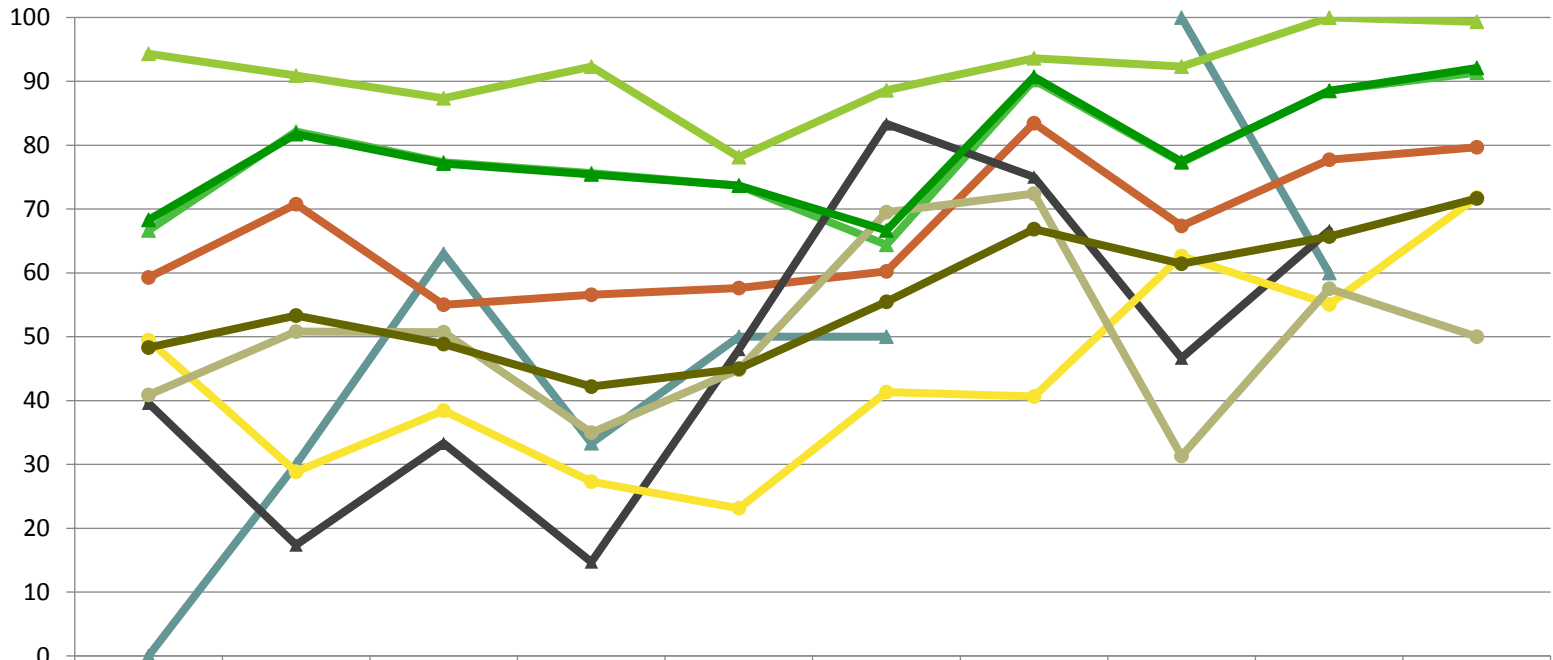
	1991	1994	1997	2000	2003	2006	2009	2012	2015	2018
Fichte	33,4	17,8	22,7	24,4	26,4	35,6	9,8	22,7	11,5	8,6
Tanne	100,0	70,0	37,0	66,7	50,0	50,0		0,0	40,0	
Kiefer	5,7	9,1	12,6	7,7	21,9	11,4	6,4	7,7	0,0	0,7
Buche	40,7	29,2	45,0	43,4	42,4	39,8	16,6	32,7	22,3	20,3
Eiche	60,4	82,6	66,7	85,3	52,0	16,7	25,0	53,3	33,3	
Edellaubbäume	50,5	71,1	61,6	72,7	76,9	58,7	59,3	37,3	45,0	28,2
sonst. Laubbäume	59,1	49,2	49,3	65,0	55,2	30,5	27,6	68,7	42,5	50,0
Nadelbäume	31,7	18,2	22,9	24,6	26,3	33,4	9,3	22,6	11,5	7,9
Laubbäume	51,7	46,7	51,2	57,8	55,0	44,5	33,2	38,5	34,3	28,4

Jahr

Zeitreihe der Anteile der Pflanzen ohne Verbiss und ohne Fegeschäden
Höhenbereich: ab 20 Zentimeter bis zur maximalen Verbisshöhe
Hegegemeinschaft Nr. 158 Seeshaupt (Landkreis Weilheim-Schongau)

2018

Anteile der unverbissenen und unverfegten Pflanzen (%)



	1991	1994	1997	2000	2003	2006	2009	2012	2015	2018
Fichte	66,6	82,2	77,3	75,6	73,6	64,4	90,2	77,3	88,5	91,4
Tanne	0,0	30,0	63,0	33,3	50,0	50,0		100,0	60,0	
Kiefer	94,3	90,9	87,4	92,3	78,1	88,6	93,6	92,3	100,0	99,3
Buche	59,3	70,8	55,0	56,6	57,6	60,2	83,4	67,3	77,7	79,7
Eiche	39,6	17,4	33,3	14,7	48,0	83,3	75,0	46,7	66,7	
Edellaubbäume	49,5	28,9	38,4	27,3	23,1	41,3	40,7	62,7	55,0	71,8
sonst. Laubbäume	40,9	50,8	50,7	35,0	44,8	69,5	72,4	31,3	57,5	50,0
Nadelbäume	68,3	81,8	77,1	75,4	73,7	66,6	90,7	77,4	88,5	92,1
Laubbäume	48,3	53,3	48,8	42,2	45,0	55,5	66,8	61,5	65,7	71,6

Jahr