

Auswertung der Verjüngungsinventur 2018 für die Hegegemeinschaft Nr. 144 Ost (Landkreis Starnberg)

2018

Anzahl der erfassten Verjüngungsflächen: 34, davon ungeschützt: 29, teilweise geschützt: 3, vollständig geschützt: 2

Verjüngungspflanzen ab 20 Zentimeter Höhe bis zur maximalen Verbisshöhe

Baumartengruppe	Aufgenommene Pflanzen insgesamt		Pflanzen ohne Verbiss und ohne Fegeschaden		Pflanzen mit Verbiss und/oder Fegeschaden		Pflanzen mit Leittriebverbiss		Pflanzen mit Verbiss im oberen Drittel		Pflanzen mit Fegeschaden	
	Anzahl	Anteil (%)	Anzahl	Anteil (%)	Anzahl	Anteil (%)	Anzahl	Anteil (%)	Anzahl	Anteil (%)	Anzahl	Anteil (%)
Fichte	1073	44,7	1033	96,3	40	3,7	9	0,8	40	3,7	0	0
Tanne	13	0,5	5	38,5	8	61,5	5	38,5	8	61,5	0	0
Kiefer	10	0,4	9	90	1	10	1	10	1	10	0	0
Sonst. Nadelholz	3	0,1	3	100	0	0	0	0	0	0	0	0
<b>Nadelholz gesamt</b>	<b>1099</b>	<b>45,8</b>	<b>1050</b>	<b>95,5</b>	<b>49</b>	<b>4,5</b>	<b>15</b>	<b>1,4</b>	<b>49</b>	<b>4,5</b>	<b>0</b>	<b>0</b>
Buche	886	36,9	837	94,5	49	5,5	7	0,8	48	5,4	1	0,1
Eiche	3	0,1	3	100	0	0	0	0	0	0	0	0
Edellaubholz	310	12,9	276	89	34	11	4	1,3	34	11	0	0
Sonst. Laubholz	102	4,2	82	80,4	20	19,6	12	11,8	20	19,6	1	1
<b>Laubholz gesamt</b>	<b>1301</b>	<b>54,2</b>	<b>1198</b>	<b>92,1</b>	<b>103</b>	<b>7,9</b>	<b>23</b>	<b>1,8</b>	<b>102</b>	<b>7,8</b>	<b>2</b>	<b>0,2</b>
<b>Alle Baumarten</b>	<b>2400</b>	<b>100</b>	<b>2248</b>	<b>93,7</b>	<b>152</b>	<b>6,3</b>	<b>38</b>	<b>1,6</b>	<b>151</b>	<b>6,3</b>	<b>2</b>	<b>0,1</b>

Verjüngungspflanzen kleiner 20 Zentimeter Höhe

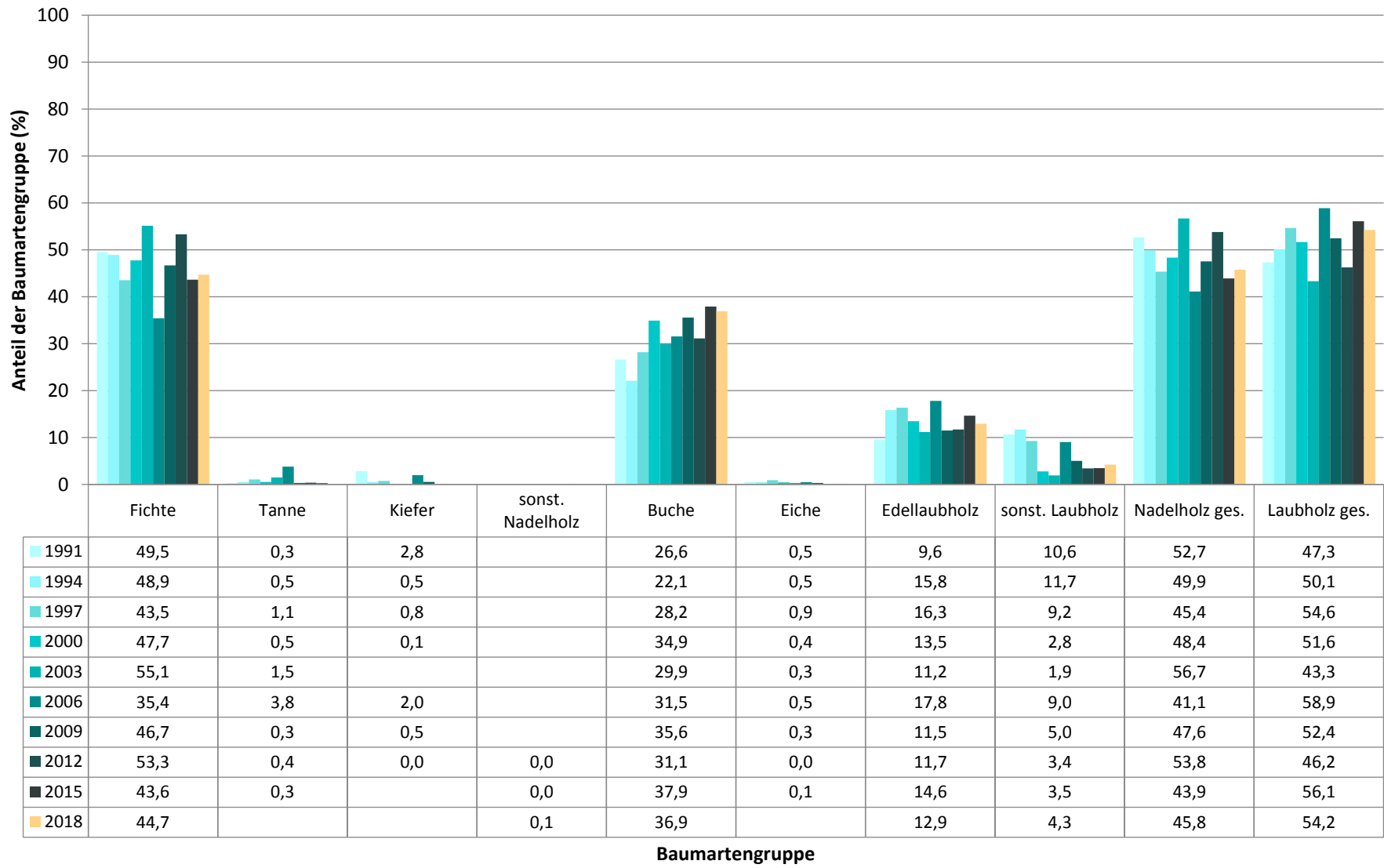
Baumartengruppe	Aufgenommene Pflanzen insgesamt		Pflanzen ohne Verbiss im oberen Drittel		Pflanzen mit Verbiss im oberen Drittel	
	Anzahl	Anteil (%)	Anzahl	Anteil (%)	Anzahl	Anteil (%)
Fichte	351	60,6	343	97,7	8	2,3
Tanne	24	4,1	19	79,2	5	20,8
Kiefer	2	0,3	2	100	0	0
Sonst. Nadelholz	1	0,2	1	100	0	0
<b>Nadelholz gesamt</b>	<b>378</b>	<b>65,3</b>	<b>365</b>	<b>96,6</b>	<b>13</b>	<b>3,4</b>
Buche	99	17,1	97	98	2	2
Eiche	0	0	0	0	0	0
Edellaubholz	86	14,9	86	100	0	0
Sonst. Laubholz	16	2,8	16	100	0	0
<b>Laubholz gesamt</b>	<b>201</b>	<b>34,7</b>	<b>199</b>	<b>99</b>	<b>2</b>	<b>1</b>
<b>Alle Baumarten</b>	<b>579</b>	<b>100</b>	<b>564</b>	<b>97,4</b>	<b>15</b>	<b>2,6</b>

Verjüngungspflanzen über Verbisshöhe (Erhebung von Fegeschäden)

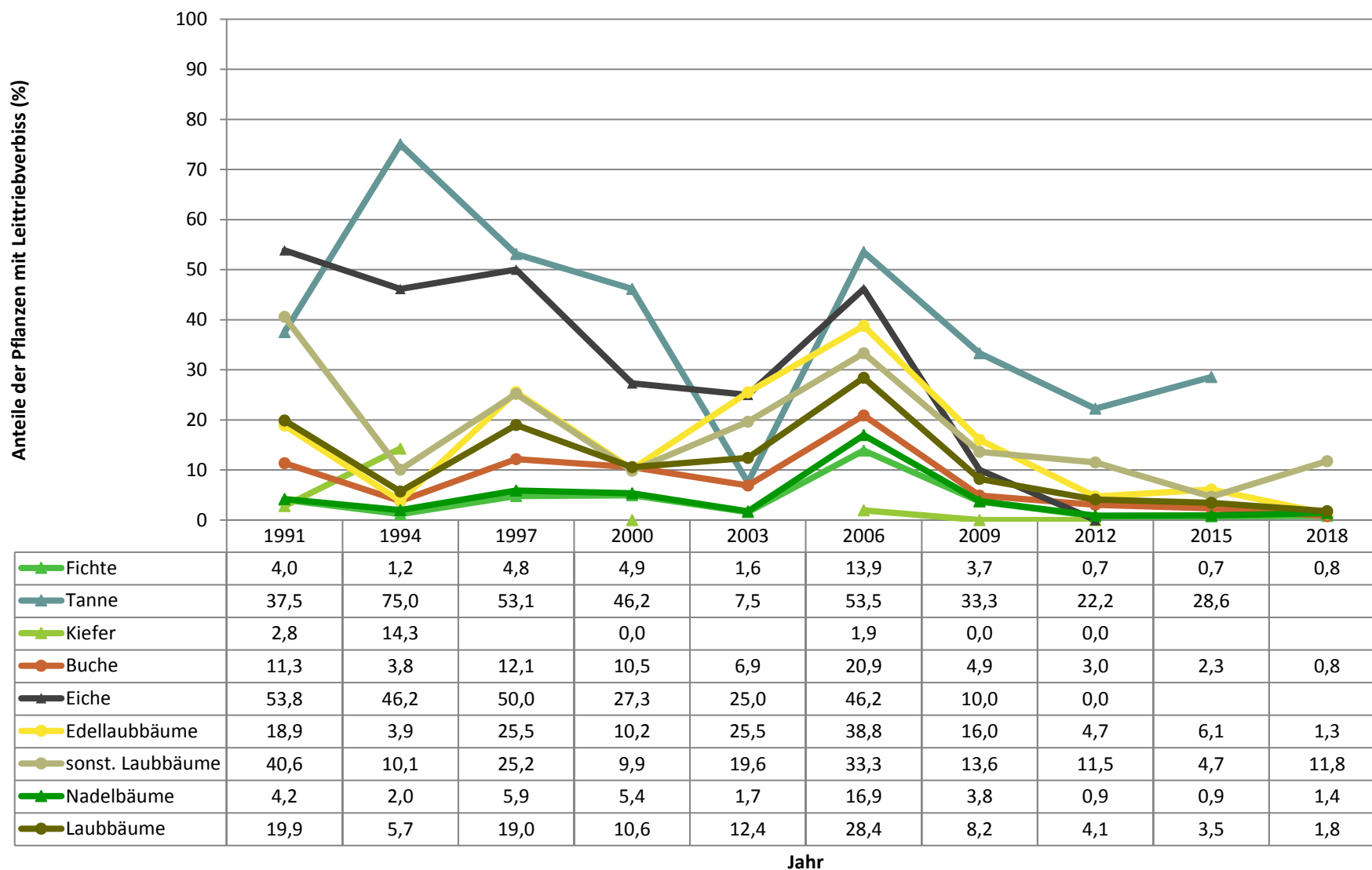
Baumartengruppe	Aufgenommene Pflanzen insgesamt		Pflanzen ohne Fegeschaden		Pflanzen mit Fegeschaden	
	Anzahl	Anteil (%)	Anzahl	Anteil (%)	Anzahl	Anteil (%)
Fichte	2	3	2	100	0	0
Tanne	0	0	0	0	0	0
Kiefer	0	0	0	0	0	0
Sonst. Nadelholz	0	0	0	0	0	0
<b>Nadelholz gesamt</b>	<b>2</b>	<b>3</b>	<b>2</b>	<b>100</b>	<b>0</b>	<b>0</b>
Buche	42	62,7	42	100	0	0
Eiche	0	0	0	0	0	0
Edellaubholz	21	31,3	20	95,2	1	4,8
Sonst. Laubholz	2	3	2	100	0	0
<b>Laubholz gesamt</b>	<b>65</b>	<b>97</b>	<b>64</b>	<b>98,5</b>	<b>1</b>	<b>1,5</b>
<b>Alle Baumarten</b>	<b>67</b>	<b>100</b>	<b>66</b>	<b>98,5</b>	<b>1</b>	<b>1,5</b>

**Zeitreihe der Baumartenanteile der aufgenommenen Verjüngungspflanzen**  
**Höhenbereich: ab 20 Zentimeter Höhe bis zur maximalen Verbisshöhe**  
**Hegegemeinschaft Nr. 144 Ost (Landkreis Starnberg)**

2018

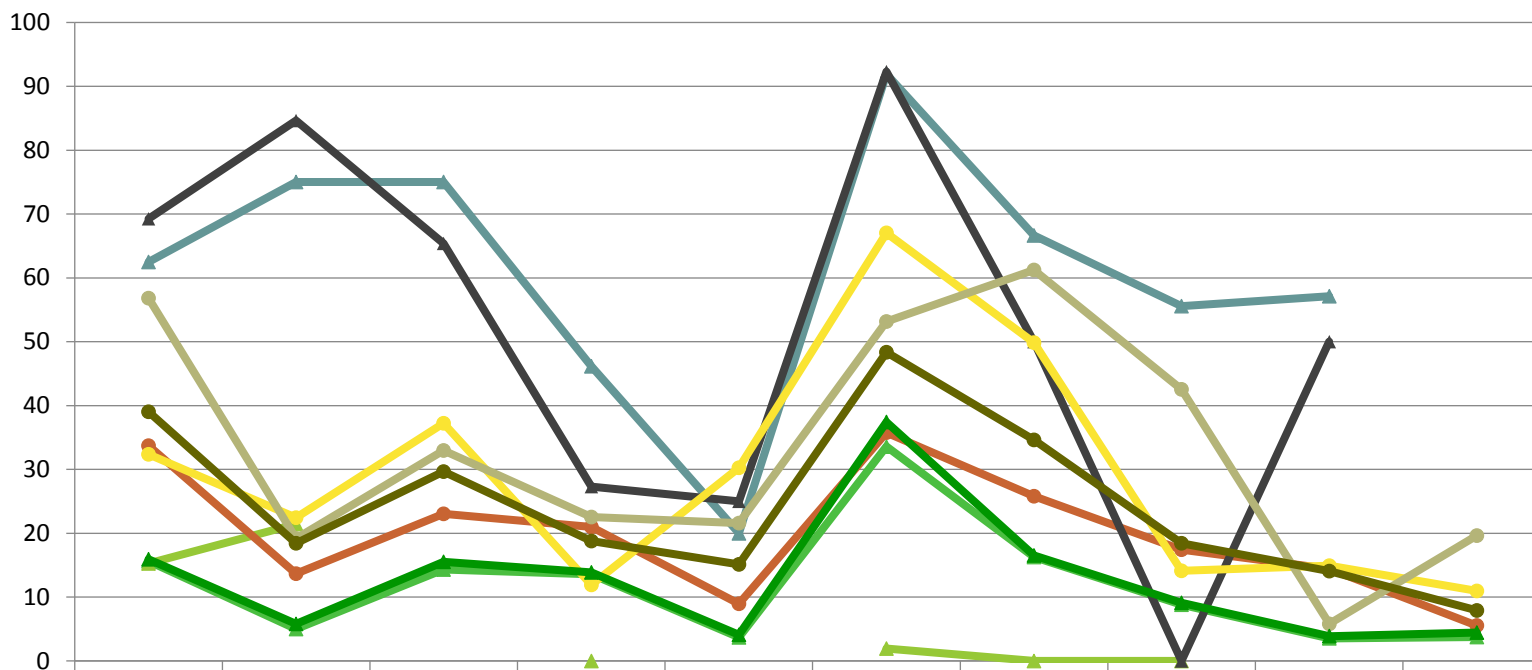


**Zeitreihe der Anteile der Pflanzen mit Leittriebverbiss**  
**Höhenbereich: ab 20 Zentimeter bis zur maximalen Verbisshöhe**  
**Hegegemeinschaft Nr. 144 Ost (Landkreis Starnberg)**



**Zeitreihe der Anteile der Pflanzen mit Verbiss und/oder Fegeschäden**  
**Höhenbereich: ab 20 Zentimeter bis zur maximalen Verbisshöhe**  
**Hegegemeinschaft Nr. 144 Ost (Landkreis Starnberg)**

Anteile der verbissenen und/oder verletzten Pflanzen (%)



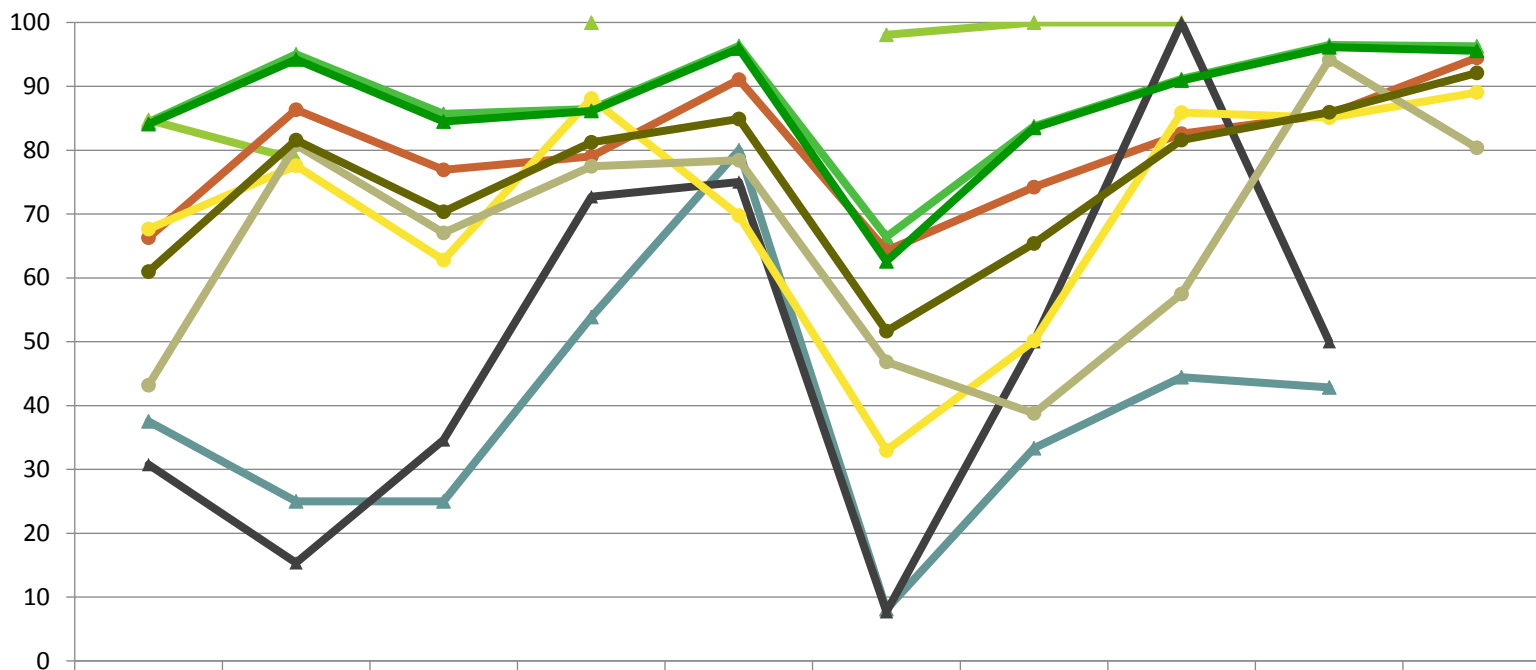
	1991	1994	1997	2000	2003	2006	2009	2012	2015	2018
Fichte	15,6	5,0	14,3	13,6	3,7	33,6	16,3	8,8	3,5	3,7
Tanne	62,5	75,0	75,0	46,2	20,0	91,9	66,7	55,6	57,1	
Kiefer	15,3	21,4		0,0		1,9	0,0	0,0		
Buche	33,7	13,6	23,1	21,0	8,9	35,7	25,8	17,4	14,4	5,5
Eiche	69,2	84,6	65,4	27,3	25,0	92,3	50,0	0,0	50,0	
Edellaubbäume	32,4	22,4	37,2	11,9	30,3	67,0	49,9	14,1	14,9	11,0
sonst. Laubbäume	56,8	19,2	33,0	22,5	21,6	53,2	61,2	42,5	5,8	19,6
Nadelbäume	15,9	5,8	15,5	13,9	4,1	37,4	16,5	9,1	3,9	4,5
Laubbäume	39,0	18,4	29,7	18,8	15,1	48,3	34,6	18,4	14,0	7,9

Jahr

**Zeitreihe der Anteile der Pflanzen ohne Verbiss und ohne Fegeschäden**  
**Höhenbereich: ab 20 Zentimeter bis zur maximalen Verbisshöhe**  
**Hegegemeinschaft Nr. 144 Ost (Landkreis Starnberg)**

2018

Anteile der unverbissenen und unverfegten Pflanzen (%)



	1991	1994	1997	2000	2003	2006	2009	2012	2015	2018
▲ Fichte	84,4	95,0	85,7	86,4	96,3	66,4	83,7	91,2	96,5	96,3
▲ Tanne	37,5	25,0	25,0	53,8	80,0	8,1	33,3	44,4	42,9	
▲ Kiefer	84,7	78,6		100,0		98,1	100,0	100,0		
● Buche	66,3	86,4	76,9	79,0	91,1	64,3	74,2	82,6	85,6	94,5
▲ Eiche	30,8	15,4	34,6	72,7	75,0	7,7	50,0	100,0	50,0	
● Edellaubbäume	67,6	77,6	62,8	88,1	69,7	33,0	50,1	85,9	85,1	89,0
● sonst. Laubbäume	43,2	80,8	67,0	77,5	78,4	46,8	38,8	57,5	94,2	80,4
▲ Nadelbäume	84,1	94,2	84,5	86,1	95,9	62,6	83,5	90,9	96,1	95,5
● Laubbäume	61,0	81,6	70,3	81,2	84,9	51,7	65,4	81,6	86,0	92,1

Jahr