

Auswertung der Verjüngungsinventur 2018 für die Hegegemeinschaft Nr. 143 Süd (Landkreis Starnberg)
Anzahl der erfassten Verjüngungsflächen: 36, davon ungeschützt: 33, teilweise geschützt: 0, vollständig geschützt: 3

2018

Verjüngungspflanzen ab 20 Zentimeter Höhe bis zur maximalen Verbisshöhe

Baumartengruppe	Aufgenommene Pflanzen insgesamt		Pflanzen ohne Verbiss und ohne Fegeschaden		Pflanzen mit Verbiss und/oder Fegeschaden		Pflanzen mit Leittriebverbiss		Pflanzen mit Verbiss im oberen Drittel		Pflanzen mit Fegeschaden	
	Anzahl	Anteil (%)	Anzahl	Anteil (%)	Anzahl	Anteil (%)	Anzahl	Anteil (%)	Anzahl	Anteil (%)	Anzahl	Anteil (%)
Fichte	1095	44,2	1033	94,3	62	5,7	39	3,6	62	5,7	0	0
Tanne	6	0,2	3	50	3	50	1	16,7	3	50	0	0
Kiefer	13	0,5	12	92,3	1	7,7	1	7,7	1	7,7	0	0
Sonst. Nadelholz	1	0	1	100	0	0	0	0	0	0	0	0
Nadelholz gesamt	1115	45,1	1049	94,1	66	5,9	41	3,7	66	5,9	0	0
Buche	829	33,5	706	85,2	123	14,8	46	5,5	122	14,7	1	0,1
Eiche	4	0,2	2	50	2	50	2	50	2	50	0	0
Edellaubholz	466	18,8	398	85,4	68	14,6	27	5,8	68	14,6	0	0
Sonst. Laubholz	61	2,5	42	68,9	19	31,1	6	9,8	19	31,1	0	0
Laubholz gesamt	1360	54,9	1148	84,4	212	15,6	81	6	211	15,5	1	0,1
Alle Baumarten	2475	100	2197	88,8	278	11,2	122	4,9	277	11,2	1	0

Verjüngungspflanzen kleiner 20 Zentimeter Höhe

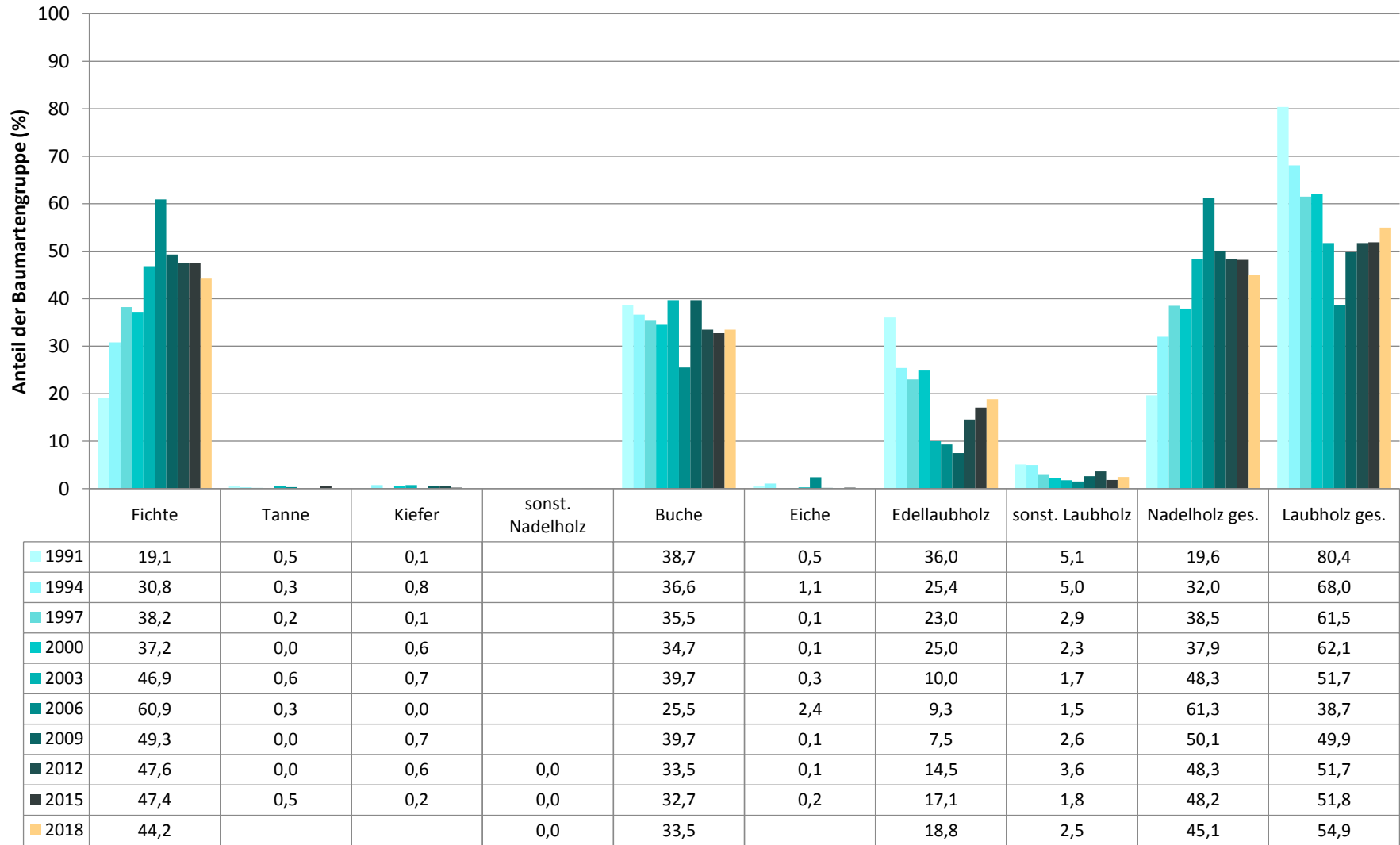
Baumartengruppe	Aufgenommene Pflanzen insgesamt		Pflanzen ohne Verbiss im oberen Drittel		Pflanzen mit Verbiss im oberen Drittel	
	Anzahl	Anteil (%)	Anzahl	Anteil (%)	Anzahl	Anteil (%)
Fichte	216	41,3	215	99,5	1	0,5
Tanne	0	0	0	0	0	0
Kiefer	5	1	5	100	0	0
Sonst. Nadelholz	0	0	0	0	0	0
Nadelholz gesamt	221	42,3	220	99,5	1	0,5
Buche	113	21,6	109	96,5	4	3,5
Eiche	1	0,2	1	100	0	0
Edellaubholz	167	31,9	159	95,2	8	4,8
Sonst. Laubholz	21	4	15	71,4	6	28,6
Laubholz gesamt	302	57,7	284	94	18	6
Alle Baumarten	523	100	504	96,4	19	3,6

Verjüngungspflanzen über Verbisshöhe (Erhebung von Fegeschäden)

Baumartengruppe	Aufgenommene Pflanzen insgesamt		Pflanzen ohne Fegeschaden		Pflanzen mit Fegeschaden	
	Anzahl	Anteil (%)	Anzahl	Anteil (%)	Anzahl	Anteil (%)
Fichte	10	10,5	10	100	0	0
Tanne	0	0	0	0	0	0
Kiefer	1	1,1	1	100	0	0
Sonst. Nadelholz	0	0	0	0	0	0
Nadelholz gesamt	11	11,6	11	100	0	0
Buche	57	60	57	100	0	0
Eiche	0	0	0	0	0	0
Edellaubholz	24	25,3	23	95,8	1	4,2
Sonst. Laubholz	3	3,2	3	100	0	0
Laubholz gesamt	84	88,4	83	98,8	1	1,2
Alle Baumarten	95	100	94	98,9	1	1,1

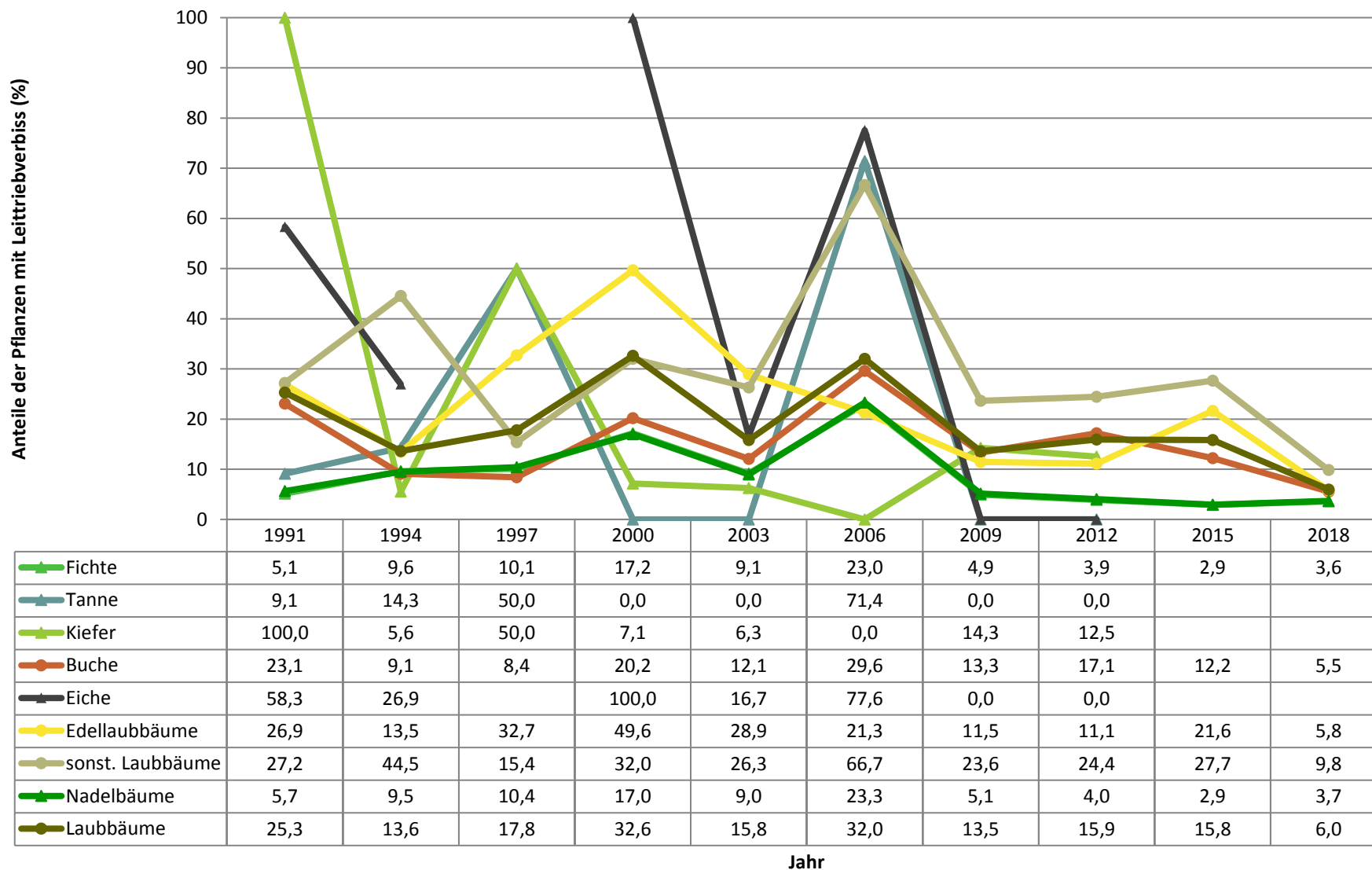
Zeitreihe der Baumartenanteile der aufgenommenen Verjüngungspflanzen
Höhenbereich: ab 20 Zentimeter Höhe bis zur maximalen Verbisshöhe
Hegegemeinschaft Nr. 143 Süd (Landkreis Starnberg)

2018



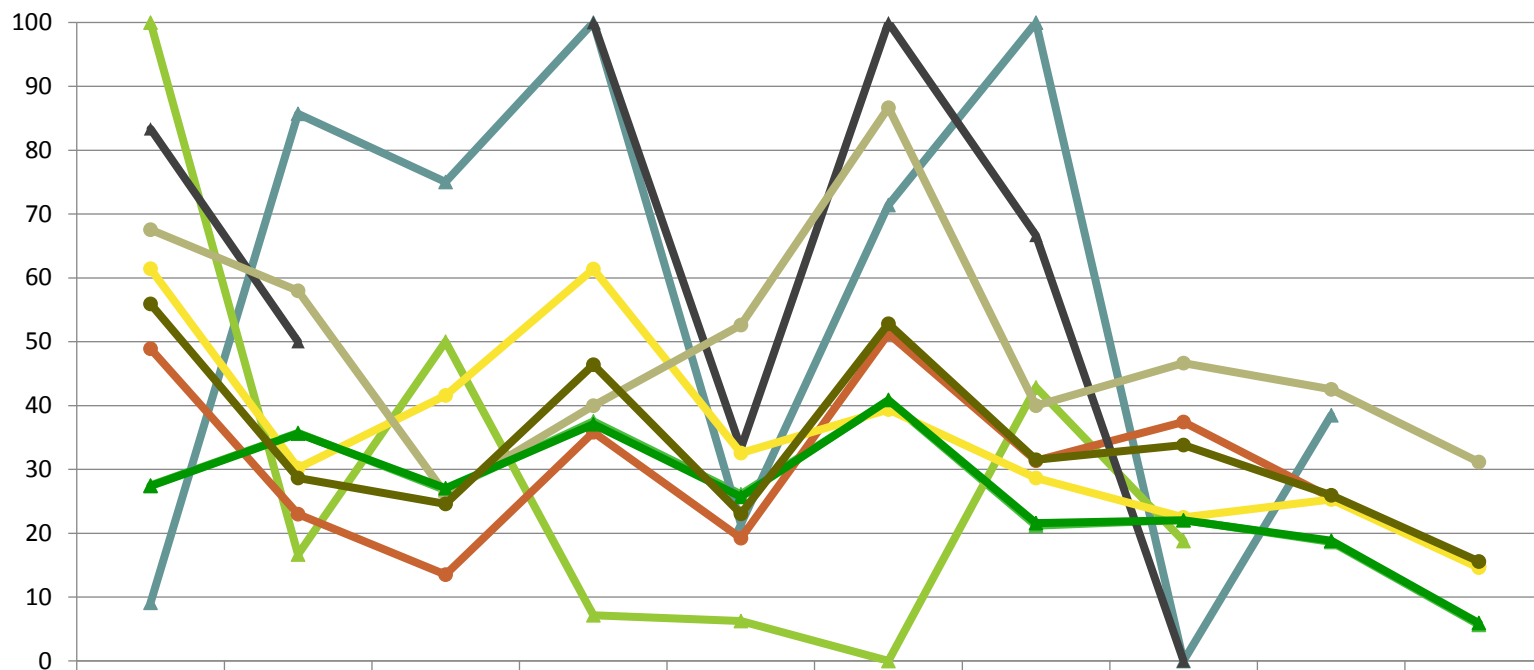
Baumartengruppe

Zeitreihe der Anteile der Pflanzen mit Leittriebverbiss
Höhenbereich: ab 20 Zentimeter bis zur maximalen Verbisshöhe
Hegegemeinschaft Nr. 143 Süd (Landkreis Starnberg)



Zeitreihe der Anteile der Pflanzen mit Verbiss und/oder Fegeschäden
Höhenbereich: ab 20 Zentimeter bis zur maximalen Verbisshöhe
Hegegemeinschaft Nr. 143 Süd (Landkreis Starnberg)

Anteile der verbissenen und/oder verletzten Pflanzen (%)



	1991	1994	1997	2000	2003	2006	2009	2012	2015	2018
Fichte	27,5	35,7	26,7	37,5	26,1	40,7	21,2	22,1	18,6	5,7
Tanne	9,1	85,7	75,0	100,0	21,4	71,4	100,0	0,0	38,5	
Kiefer	100,0	16,7	50,0	7,1	6,3	0,0	42,9	18,8		
Buche	48,9	23,0	13,5	35,8	19,2	51,3	31,3	37,4	25,5	14,8
Eiche	83,3	50,0		100,0	33,3	100,0	66,7	0,0		
Edellaubbäume	61,4	30,2	41,6	61,4	32,6	39,4	28,7	22,5	25,3	14,6
sonst. Laubbäume	67,5	58,0	26,2	40,0	52,6	86,7	40,0	46,7	42,6	31,1
Nadelbäume	27,4	35,6	27,0	37,1	25,7	40,9	21,6	22,0	18,8	5,9
Laubbäume	55,9	28,7	24,6	46,4	23,0	52,8	31,5	33,8	25,9	15,6

Jahr

Zeitreihe der Anteile der Pflanzen ohne Verbiss und ohne Fegeschäden
Höhenbereich: ab 20 Zentimeter bis zur maximalen Verbisshöhe
Hegegemeinschaft Nr. 143 Süd (Landkreis Starnberg)

2018

Anteile der unverbissenen und unverfegten Pflanzen (%)



	1991	1994	1997	2000	2003	2006	2009	2012	2015	2018
Fichte	72,5	64,3	73,3	62,5	73,9	59,3	78,8	77,9	81,4	94,3
Tanne	90,9	14,3	25,0	0,0	78,6	28,6	0,0	100,0	61,5	
Kiefer	0,0	83,3	50,0	92,9	93,8	100,0	57,1	81,3	100,0	
Buche	51,1	77,0	86,5	64,2	80,8	48,7	68,7	62,6	74,5	85,2
Eiche	16,7	50,0		0,0	66,7	0,0	33,3	100,0	100,0	
Edellaubbäume	38,6	69,8	58,4	38,6	67,4	60,6	71,3	77,5	74,7	85,4
sonst. Laubbäume	32,5	42,0	73,8	60,0	47,4	13,3	60,0	53,3	57,4	68,9
Nadelbäume	72,6	64,4	73,0	62,9	74,3	59,1	78,4	78,0	81,2	94,1
Laubbäume	44,1	71,3	75,4	53,6	77,0	47,2	68,5	66,2	74,1	84,4

Jahr