

Auswertung der Verjüngungsinventur 2018 für die Hegegemeinschaft Nr. 142 Mitte (Landkreis Starnberg)
Anzahl der erfassten Verjüngungsflächen: 40, davon ungeschützt: 39, teilweise geschützt: 0, vollständig geschützt: 1

2018

Verjüngungspflanzen ab 20 Zentimeter Höhe bis zur maximalen Verbisshöhe

Baumartengruppe	Aufgenommene Pflanzen insgesamt		Pflanzen ohne Verbiss und ohne Fegeschaden		Pflanzen mit Verbiss und/oder Fegeschaden		Pflanzen mit Leittriebverbiss		Pflanzen mit Verbiss im oberen Drittel		Pflanzen mit Fegeschaden	
	Anzahl	Anteil (%)	Anzahl	Anteil (%)	Anzahl	Anteil (%)	Anzahl	Anteil (%)	Anzahl	Anteil (%)	Anzahl	Anteil (%)
Fichte	1098	37,5	1023	93,2	75	6,8	11	1	75	6,8	0	0
Tanne	4	0,1	2	50	2	50	2	50	2	50	0	0
Kiefer	13	0,4	13	100	0	0	0	0	0	0	0	0
Sonst. Nadelholz	0	0	0	0	0	0	0	0	0	0	0	0
Nadelholz gesamt	1115	38,1	1038	93,1	77	6,9	13	1,2	77	6,9	0	0
Buche	1386	47,4	1220	88	166	12	67	4,8	166	12	0	0
Eiche	2	0,1	1	50	1	50	0	0	1	50	0	0
Edellaubholz	403	13,8	321	79,7	82	20,3	32	7,9	82	20,3	0	0
Sonst. Laubholz	19	0,6	12	63,2	7	36,8	3	15,8	7	36,8	0	0
Laubholz gesamt	1810	61,9	1554	85,9	256	14,1	102	5,6	256	14,1	0	0
Alle Baumarten	2925	100	2592	88,6	333	11,4	115	3,9	333	11,4	0	0

Verjüngungspflanzen kleiner 20 Zentimeter Höhe

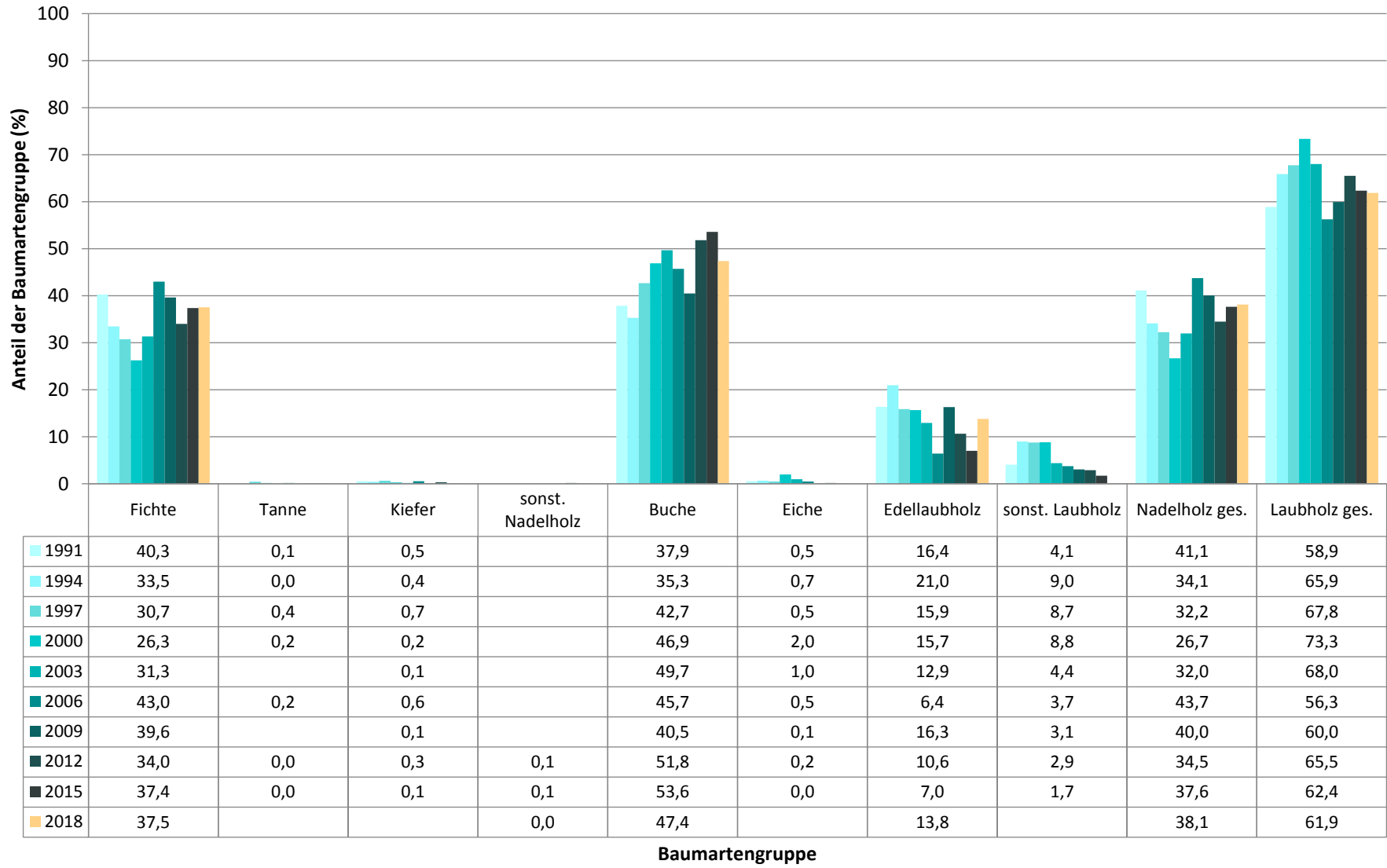
Baumartengruppe	Aufgenommene Pflanzen insgesamt		Pflanzen ohne Verbiss im oberen Drittel		Pflanzen mit Verbiss im oberen Drittel	
	Anzahl	Anteil (%)	Anzahl	Anteil (%)	Anzahl	Anteil (%)
Fichte	213	31,9	211	99,1	2	0,9
Tanne	1	0,1	1	100	0	0
Kiefer	1	0,1	1	100	0	0
Sonst. Nadelholz	0	0	0	0	0	0
Nadelholz gesamt	215	32,2	213	99,1	2	0,9
Buche	268	40,1	254	94,8	14	5,2
Eiche	0	0	0	0	0	0
Edellaubholz	168	25,1	142	84,5	26	15,5
Sonst. Laubholz	17	2,5	11	64,7	6	35,3
Laubholz gesamt	453	67,8	407	89,8	46	10,2
Alle Baumarten	668	100	620	92,8	48	7,2

Verjüngungspflanzen über Verbisshöhe (Erhebung von Fegeschäden)

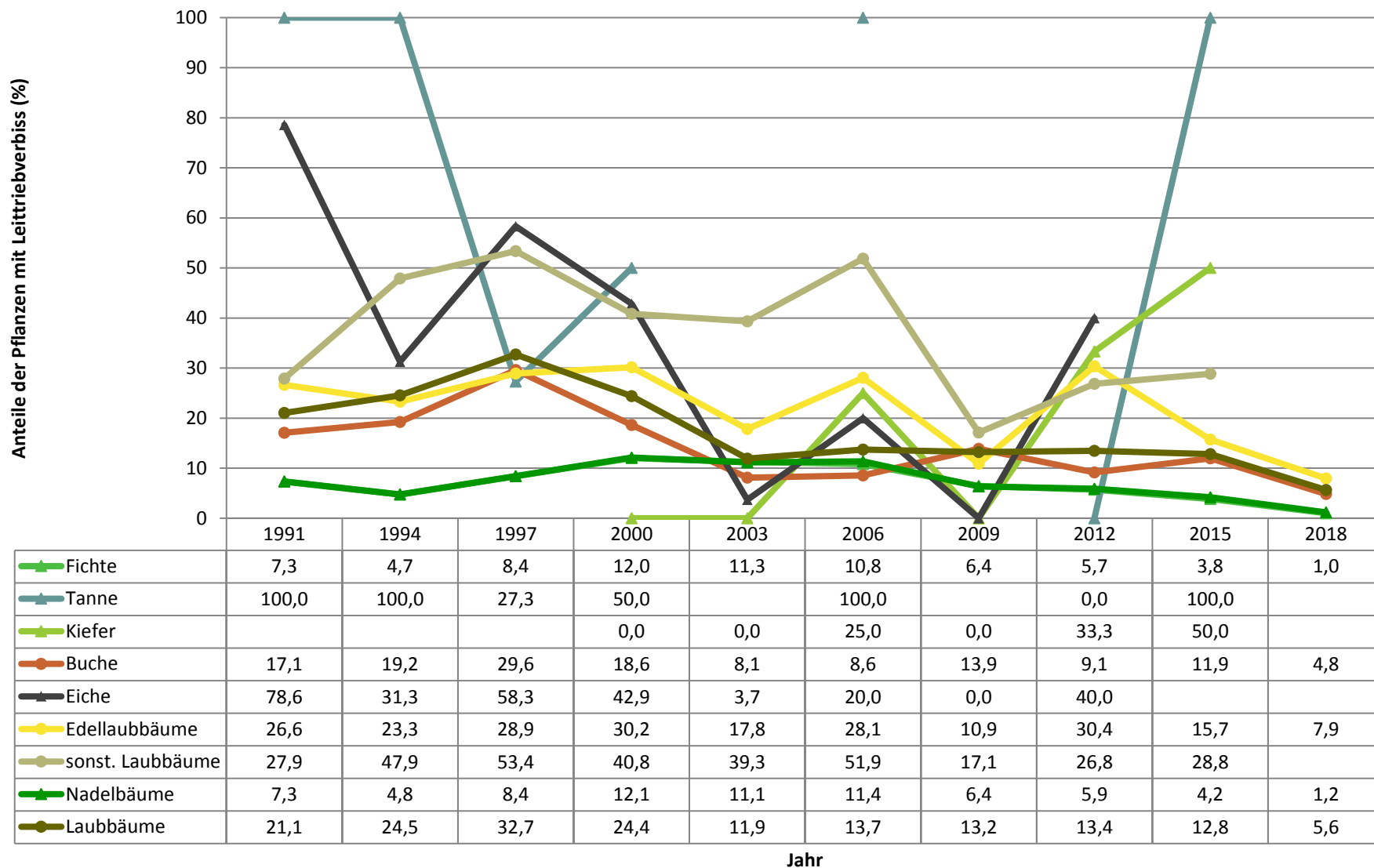
Baumartengruppe	Aufgenommene Pflanzen insgesamt		Pflanzen ohne Fegeschaden		Pflanzen mit Fegeschaden	
	Anzahl	Anteil (%)	Anzahl	Anteil (%)	Anzahl	Anteil (%)
Fichte	10	9,9	10	100	0	0
Tanne	0	0	0	0	0	0
Kiefer	0	0	0	0	0	0
Sonst. Nadelholz	0	0	0	0	0	0
Nadelholz gesamt	10	9,9	10	100	0	0
Buche	71	70,3	71	100	0	0
Eiche	0	0	0	0	0	0
Edellaubholz	14	13,9	14	100	0	0
Sonst. Laubholz	6	5,9	6	100	0	0
Laubholz gesamt	91	90,1	91	100	0	0
Alle Baumarten	101	100	101	100	0	0

Zeitreihe der Baumartenanteile der aufgenommenen Verjüngungspflanzen
Höhenbereich: ab 20 Zentimeter Höhe bis zur maximalen Verbisshöhe
Hegegemeinschaft Nr. 142 Mitte (Landkreis Starnberg)

2018

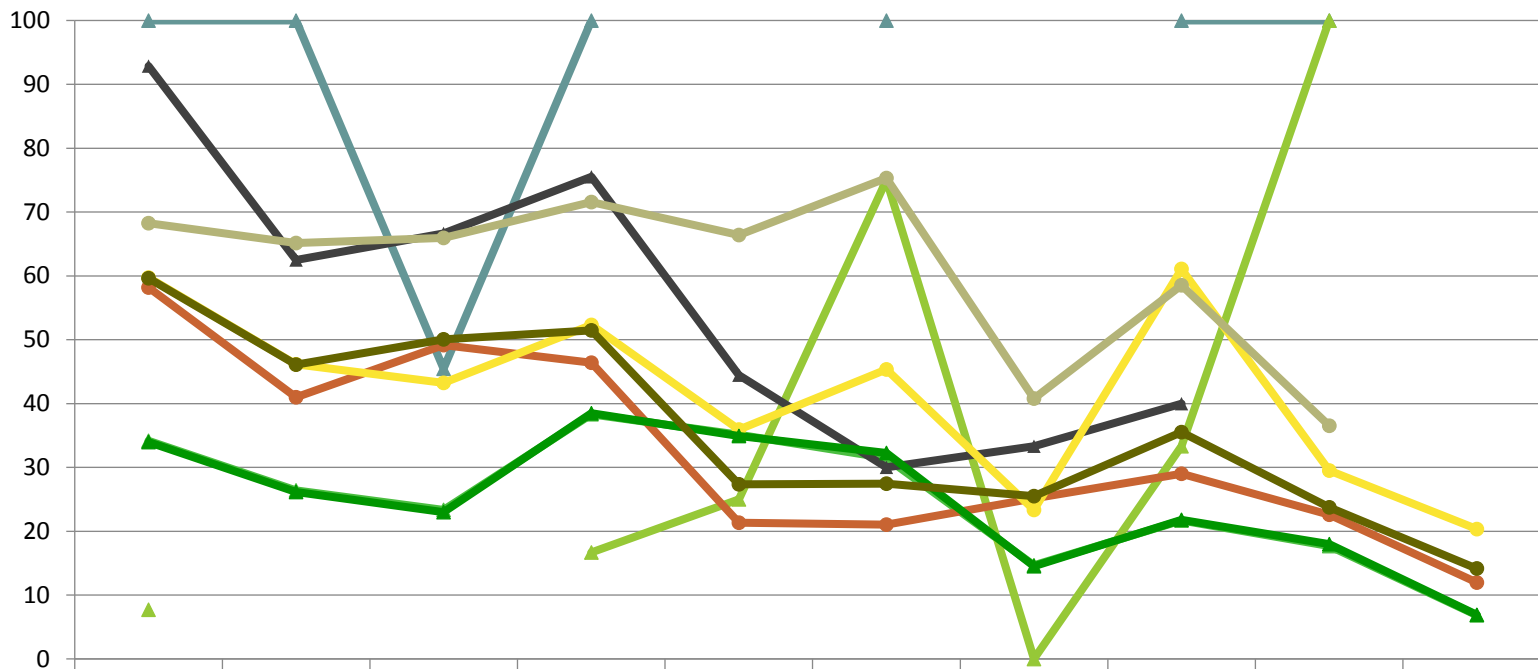


Zeitreihe der Anteile der Pflanzen mit Leittriebverbiss
Höhenbereich: ab 20 Zentimeter bis zur maximalen Verbisshöhe
Hegegemeinschaft Nr. 142 Mitte (Landkreis Starnberg)



Zeitreihe der Anteile der Pflanzen mit Verbiss und/oder Fegeschäden
Höhenbereich: ab 20 Zentimeter bis zur maximalen Verbissshöhe
Hegegemeinschaft Nr. 142 Mitte (Landkreis Starnberg)

Anteile der verbissenen und/oder verletzten Pflanzen (%)



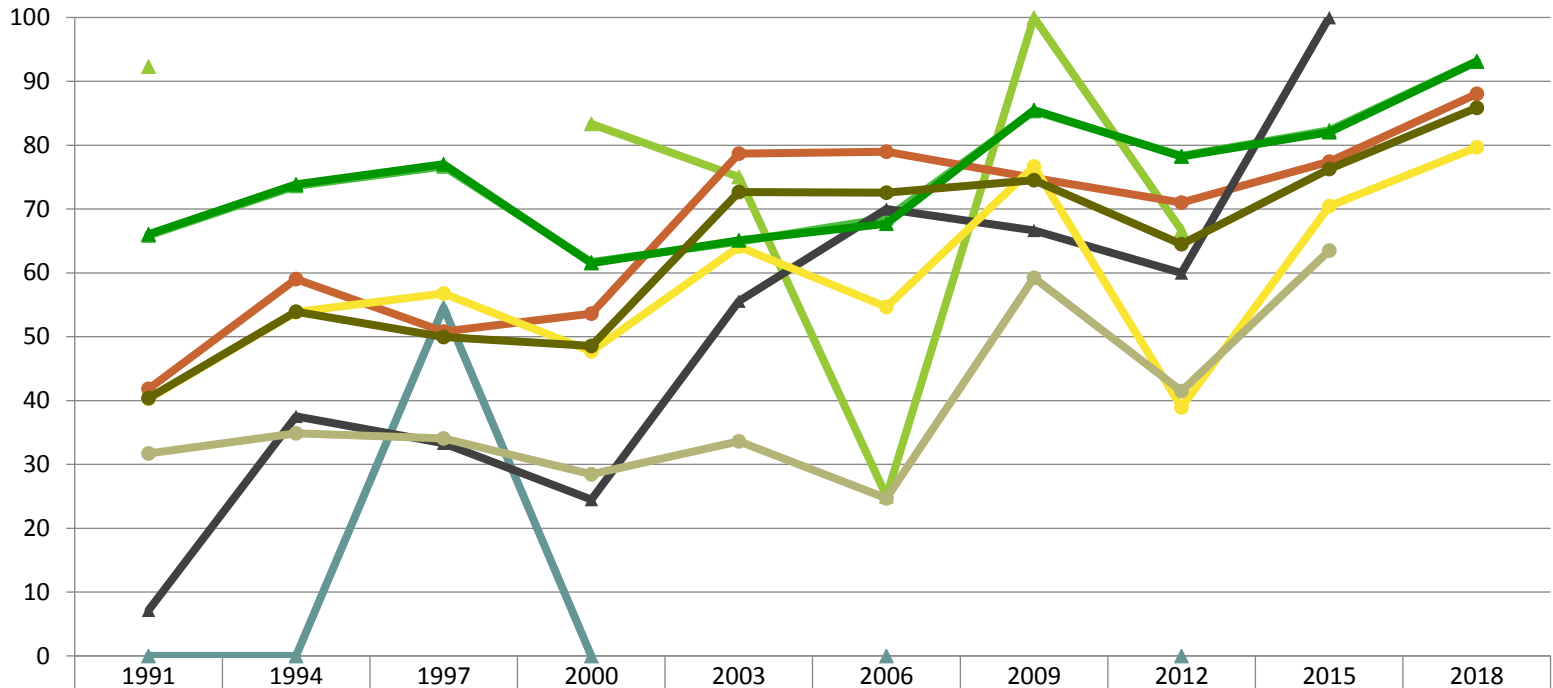
	1991	1994	1997	2000	2003	2006	2009	2012	2015	2018
Fichte	34,2	26,4	23,3	38,3	35,1	31,4	14,7	21,7	17,6	6,8
Tanne	100,0	100,0	45,5	100,0		100,0		100,0	100,0	
Kiefer	7,7			16,7	25,0	75,0	0,0	33,3	100,0	
Buche	58,2	41,0	49,2	46,4	21,3	21,0	25,1	29,0	22,6	12,0
Eiche	92,9	62,5	66,7	75,5	44,4	30,0	33,3	40,0		
Edellaubbäume	59,7	46,1	43,2	52,3	35,9	45,3	23,3	61,1	29,5	20,3
sonst. Laubbäume	68,3	65,1	65,9	71,6	66,4	75,3	40,8	58,5	36,5	
Nadelbäume	33,9	26,1	23,0	38,5	34,9	32,3	14,5	21,8	18,0	6,9
Laubbäume	59,6	46,1	50,1	51,5	27,3	27,5	25,5	35,5	23,7	14,1

Jahr

Zeitreihe der Anteile der Pflanzen ohne Verbiss und ohne Fegeschäden
Höhenbereich: ab 20 Zentimeter bis zur maximalen Verbisshöhe
Hegegemeinschaft Nr. 142 Mitte (Landkreis Starnberg)

2018

Anteile der unverbissenen und unverfegten Pflanzen (%)



	1991	1994	1997	2000	2003	2006	2009	2012	2015	2018
▲ Fichte	65,8	73,6	76,7	61,7	64,9	68,6	85,3	78,3	82,4	93,2
▲ Tanne	0,0	0,0	54,5	0,0		0,0		0,0		
▲ Kiefer	92,3			83,3	75,0	25,0	100,0	66,7		
● Buche	41,8	59,0	50,8	53,6	78,7	79,0	74,9	71,0	77,4	88,0
▲ Eiche	7,1	37,5	33,3	24,5	55,6	70,0	66,7	60,0	100,0	
● Edellaubbäume	40,3	53,9	56,8	47,7	64,1	54,7	76,7	38,9	70,5	79,7
● sonst. Laubbäume	31,7	34,9	34,1	28,4	33,6	24,7	59,2	41,5	63,5	
▲ Nadelbäume	66,1	73,9	77,0	61,5	65,1	67,7	85,5	78,2	82,0	93,1
● Laubbäume	40,4	53,9	49,9	48,5	72,7	72,5	74,5	64,5	76,3	85,9

Jahr