

Auswertung der Verjüngungsinventur 2018 für die Hegegemeinschaft Nr. 141 West (Landkreis Starnberg)
Anzahl der erfassten Verjüngungsflächen: 38, davon ungeschützt: 31, teilweise geschützt: 2, vollständig geschützt: 5

2018

Verjüngungspflanzen ab 20 Zentimeter Höhe bis zur maximalen Verbisshöhe

Baumartengruppe	Aufgenommene Pflanzen insgesamt		Pflanzen ohne Verbiss und ohne Fegeschaden		Pflanzen mit Verbiss und/oder Fegeschaden		Pflanzen mit Leittriebverbiss		Pflanzen mit Verbiss im oberen Drittel		Pflanzen mit Fegeschaden	
	Anzahl	Anteil (%)	Anzahl	Anteil (%)	Anzahl	Anteil (%)	Anzahl	Anteil (%)	Anzahl	Anteil (%)	Anzahl	Anteil (%)
Fichte	862	34,8	696	80,7	166	19,3	66	7,7	166	19,3	0	0
Tanne	0	0	0	0	0	0	0	0	0	0	0	0
Kiefer	0	0	0	0	0	0	0	0	0	0	0	0
Sonst. Nadelholz	122	4,9	109	89,3	13	10,7	3	2,5	7	5,7	6	4,9
Nadelholz gesamt	984	39,8	805	81,8	179	18,2	69	7	173	17,6	6	0,6
Buche	1049	42,4	985	93,9	64	6,1	22	2,1	64	6,1	0	0
Eiche	7	0,3	1	14,3	6	85,7	4	57,1	6	85,7	0	0
Edellaubholz	404	16,3	357	88,4	47	11,6	29	7,2	47	11,6	0	0
Sonst. Laubholz	31	1,3	19	61,3	12	38,7	9	29	12	38,7	0	0
Laubholz gesamt	1491	60,2	1362	91,3	129	8,7	64	4,3	129	8,7	0	0
Alle Baumarten	2475	100	2167	87,6	308	12,4	133	5,4	302	12,2	6	0,2

Verjüngungspflanzen kleiner 20 Zentimeter Höhe

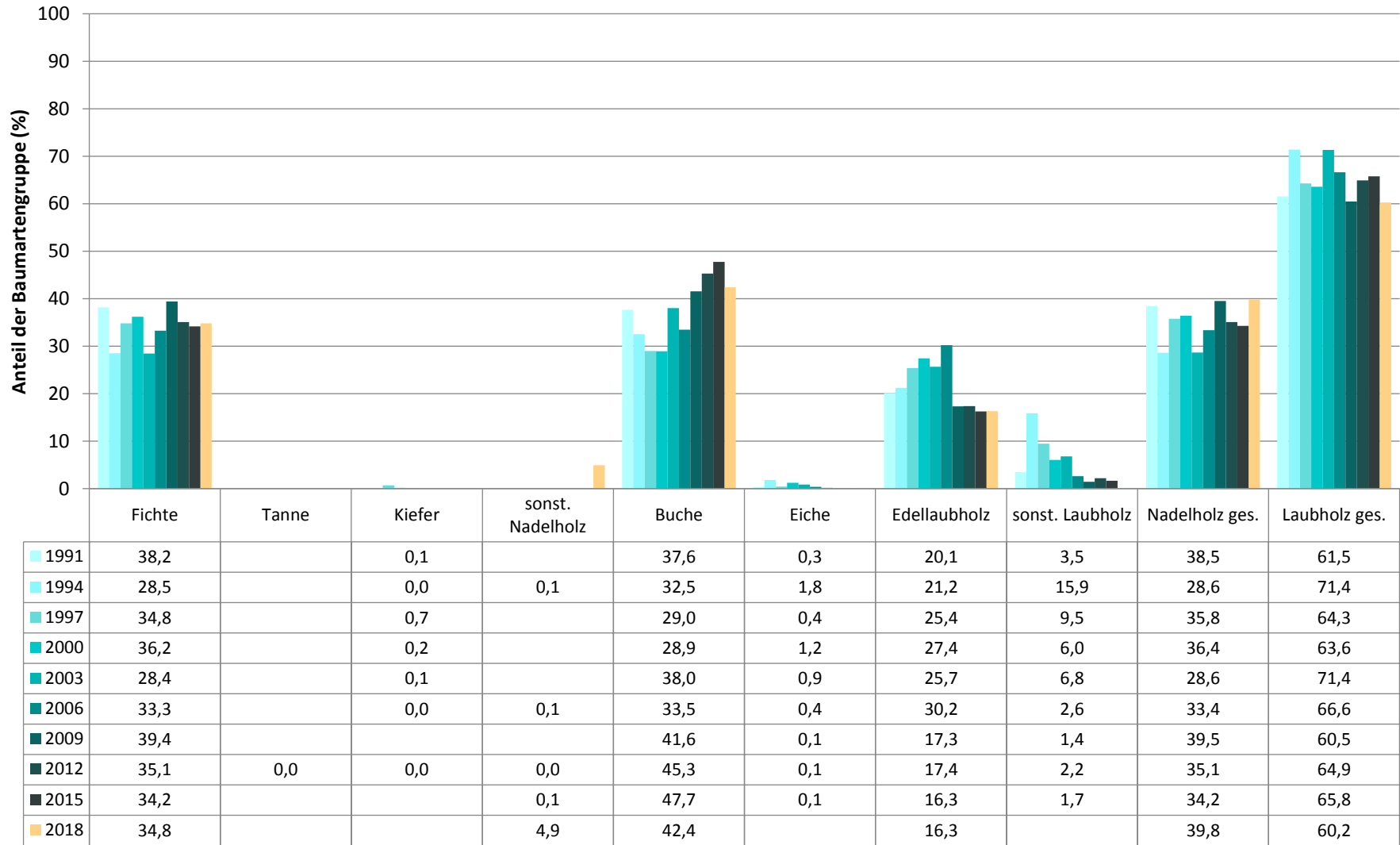
Baumartengruppe	Aufgenommene Pflanzen insgesamt		Pflanzen ohne Verbiss im oberen Drittel		Pflanzen mit Verbiss im oberen Drittel	
	Anzahl	Anteil (%)	Anzahl	Anteil (%)	Anzahl	Anteil (%)
Fichte	198	45,5	195	98,5	3	1,5
Tanne	0	0	0	0	0	0
Kiefer	0	0	0	0	0	0
Sonst. Nadelholz	0	0	0	0	0	0
Nadelholz gesamt	198	45,5	195	98,5	3	1,5
Buche	98	22,5	96	98	2	2
Eiche	2	0,5	2	100	0	0
Edellaubholz	136	31,3	128	94,1	8	5,9
Sonst. Laubholz	1	0,2	1	100	0	0
Laubholz gesamt	237	54,5	227	95,8	10	4,2
Alle Baumarten	435	100	422	97	13	3

Verjüngungspflanzen über Verbisshöhe (Erhebung von Fegeschäden)

Baumartengruppe	Aufgenommene Pflanzen insgesamt		Pflanzen ohne Fegeschaden		Pflanzen mit Fegeschaden	
	Anzahl	Anteil (%)	Anzahl	Anteil (%)	Anzahl	Anteil (%)
Fichte	7	17,1	7	100	0	0
Tanne	0	0	0	0	0	0
Kiefer	0	0	0	0	0	0
Sonst. Nadelholz	0	0	0	0	0	0
Nadelholz gesamt	7	17,1	7	100	0	0
Buche	17	41,5	17	100	0	0
Eiche	0	0	0	0	0	0
Edellaubholz	15	36,6	14	93,3	1	6,7
Sonst. Laubholz	2	4,9	2	100	0	0
Laubholz gesamt	34	82,9	33	97,1	1	2,9
Alle Baumarten	41	100	40	97,6	1	2,4

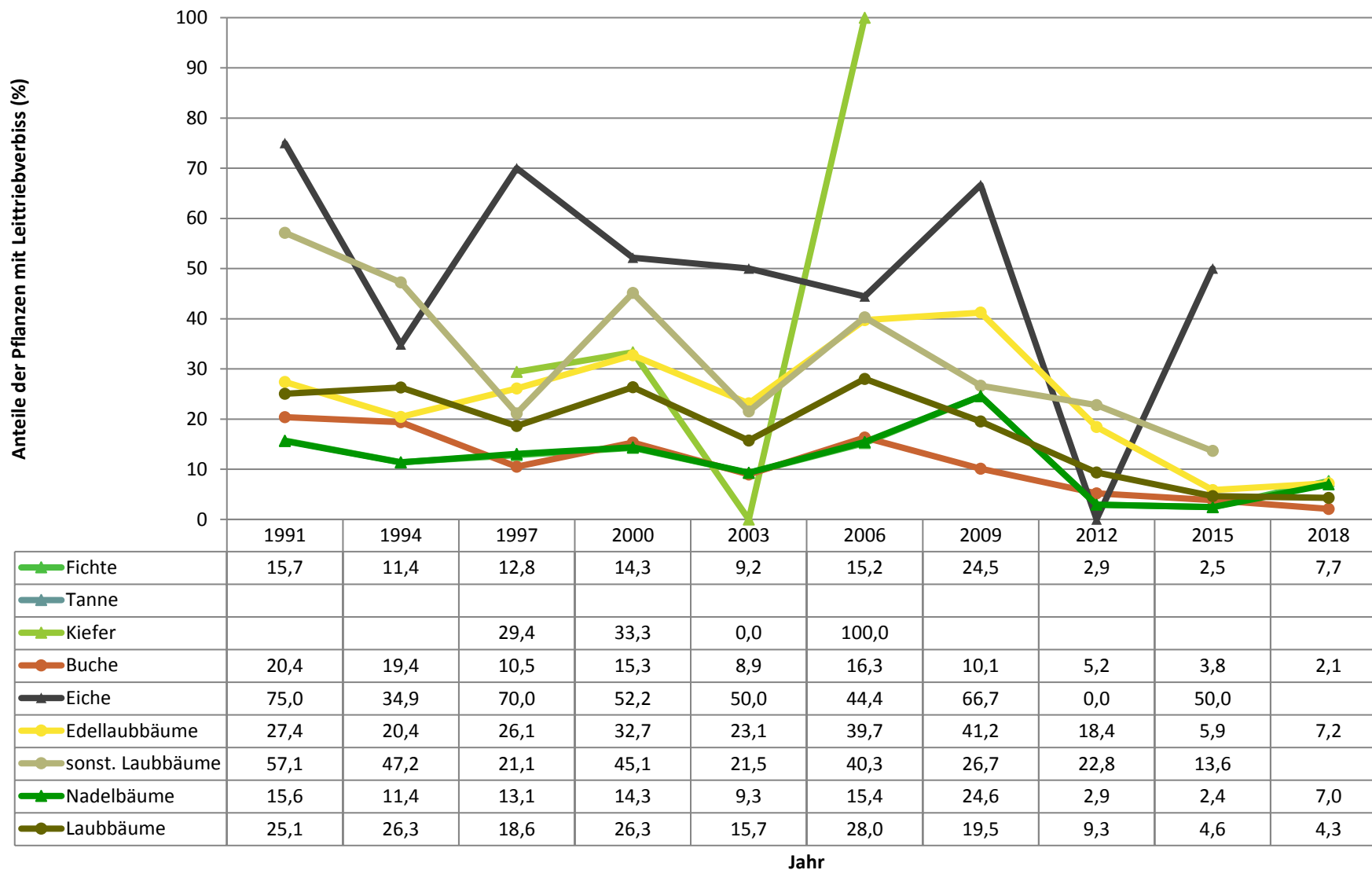
Zeitreihe der Baumartenanteile der aufgenommenen Verjüngungspflanzen
Höhenbereich: ab 20 Zentimeter Höhe bis zur maximalen Verbisshöhe
Hegegemeinschaft Nr. 141 West (Landkreis Starnberg)

2018



Baumartengruppe

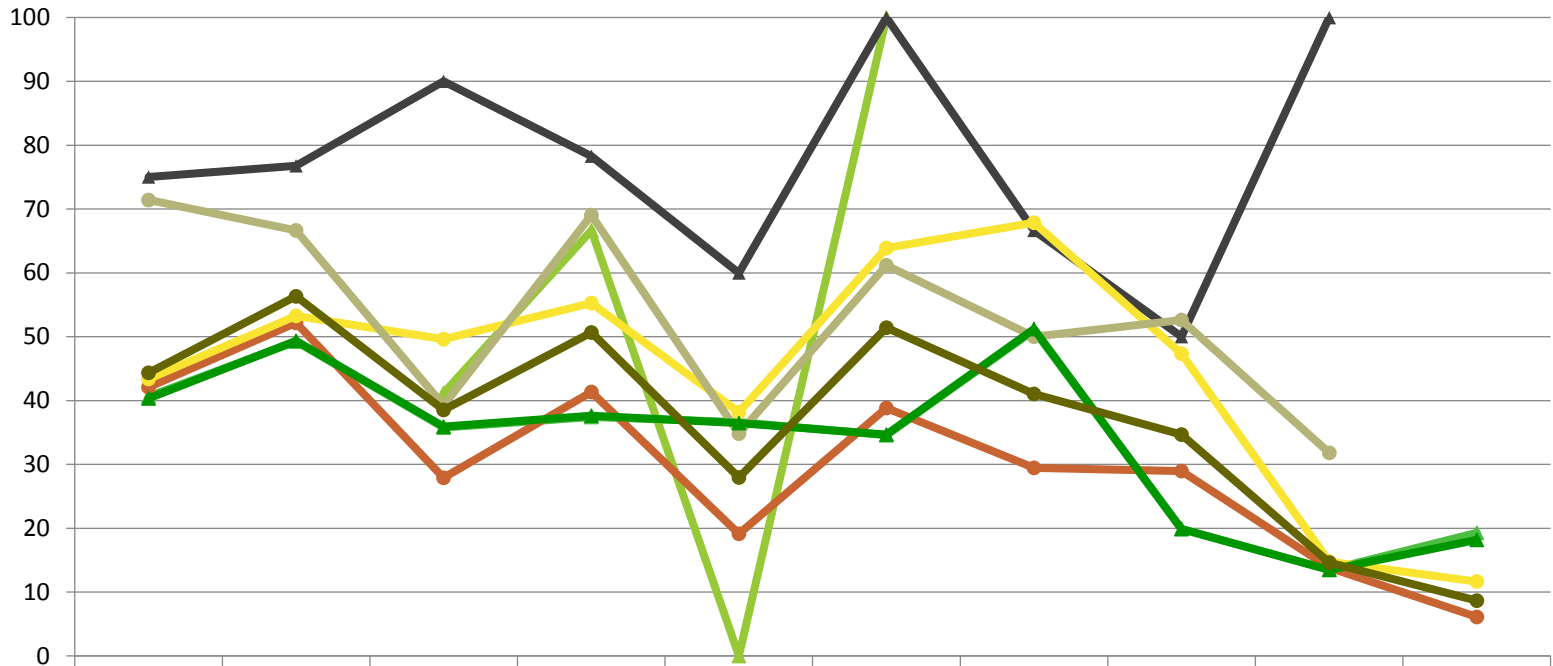
**Zeitreihe der Anteile der Pflanzen mit Leittriebverbiss
Höhenbereich: ab 20 Zentimeter bis zur maximalen Verbisshöhe
Hegegemeinschaft Nr. 141 West (Landkreis Starnberg)**



Zeitreihe der Anteile der Pflanzen mit Verbiss und/oder Fegeschäden
Höhenbereich: ab 20 Zentimeter bis zur maximalen Verbisshöhe
Hegegemeinschaft Nr. 141 West (Landkreis Starnberg)

2018

Anteile der verbissenen und/oder verfegten Pflanzen (%)



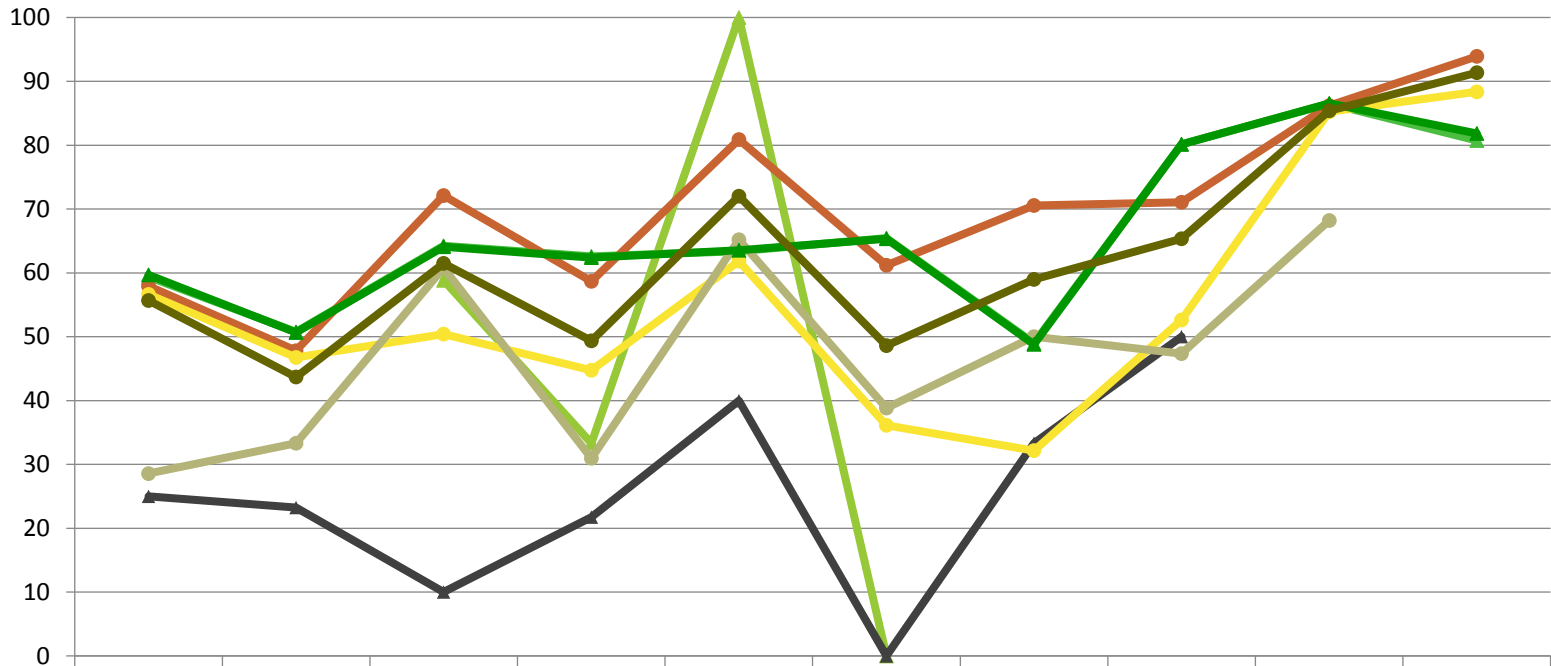
	1991	1994	1997	2000	2003	2006	2009	2012	2015	2018
Fichte	40,6	49,3	35,8	37,4	36,6	34,6	51,0	19,9	13,5	19,3
Tanne										
Kiefer			41,2	66,7	0,0	100,0				
Buche	42,1	52,2	27,9	41,3	19,1	38,8	29,4	28,9	13,8	6,1
Eiche	75,0	76,7	90,0	78,3	60,0	100,0	66,7	50,0	100,0	
Edellaubbäume	43,4	53,2	49,6	55,3	38,2	63,9	67,9	47,4	14,8	11,6
sonst. Laubbäume	71,4	66,7	39,2	69,0	34,8	61,2	50,0	52,6	31,8	
Nadelbäume	40,3	49,3	35,9	37,6	36,5	34,7	51,2	19,9	13,5	18,2
Laubbäume	44,3	56,3	38,5	50,7	28,0	51,4	41,0	34,7	14,6	8,7

Jahr

Zeitreihe der Anteile der Pflanzen ohne Verbiss und ohne Fegeschäden
Höhenbereich: ab 20 Zentimeter bis zur maximalen Verbisshöhe
Hegegemeinschaft Nr. 141 West (Landkreis Starnberg)

2018

Anteile der unverbissenen und unverfegten Pflanzen (%)



	1991	1994	1997	2000	2003	2006	2009	2012	2015	2018
Fichte	59,4	50,7	64,2	62,6	63,4	65,4	49,0	80,1	86,5	80,7
Tanne					40,0	0,0	33,3	50,0		
Kiefer			58,8	33,3	100,0	0,0				
Buche	57,9	47,8	72,1	58,7	80,9	61,2	70,6	71,1	86,2	93,9
Eiche	25,0	23,3	10,0	21,7	40,0	0,0	33,3	50,0		
Edellaubbäume	56,6	46,8	50,4	44,7	61,8	36,1	32,1	52,6	85,2	88,4
sonst. Laubbäume	28,6	33,3	60,8	31,0	65,2	38,8	50,0	47,4	68,2	
Nadelbäume	59,7	50,7	64,1	62,4	63,5	65,3	48,8	80,1	86,5	81,8
Laubbäume	55,7	43,7	61,5	49,3	72,0	48,6	59,0	65,3	85,4	91,3

Jahr