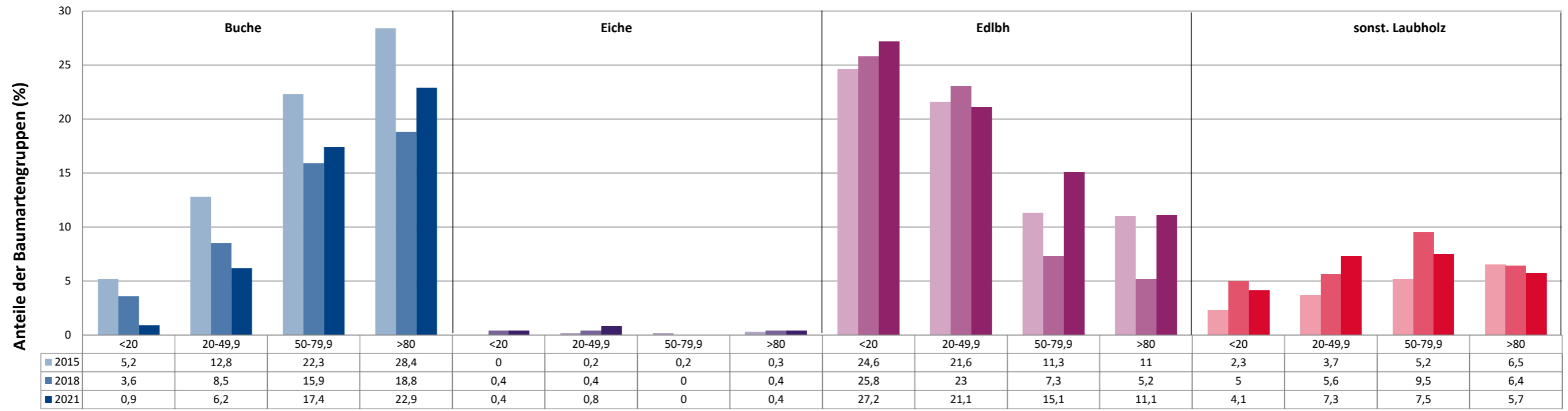


Anteile der Baumartengruppen in verschiedenen Höhenstufen für die Hegegemeinschaft 73 - Werdenfels-Nord (Landkreis Garmisch-Partenkirchen)



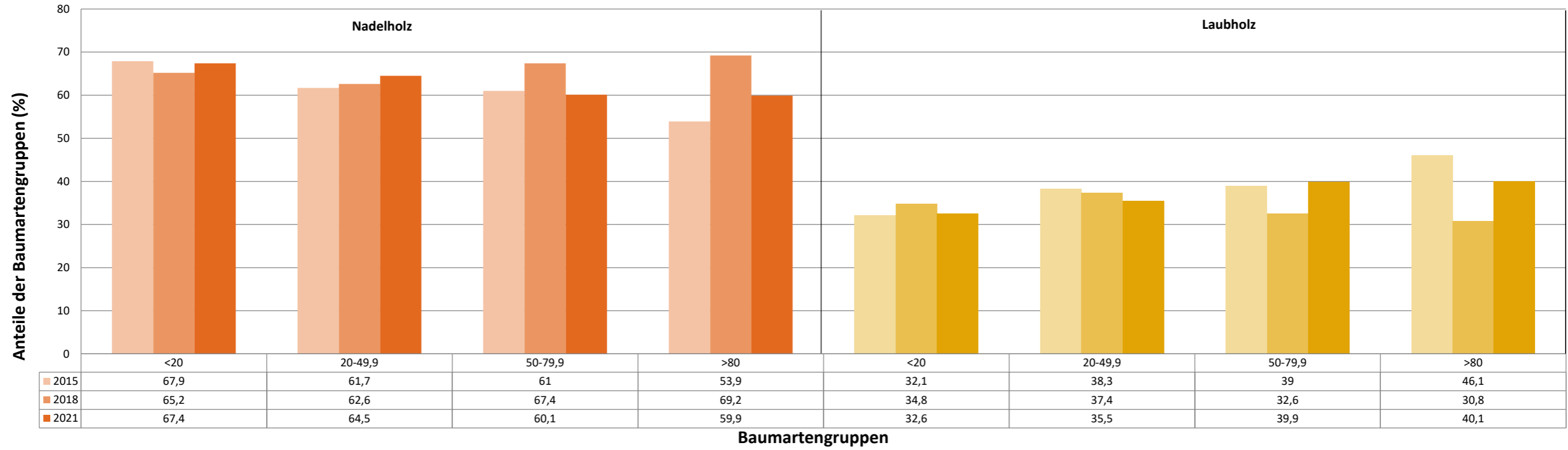
Baumartengruppen

Anteile der Baumartengruppen in verschiedenen Höhenstufen für die Hegegemeinschaft 73 - Werdenfels-Nord (Landkreis Garmisch-Partenkirchen)

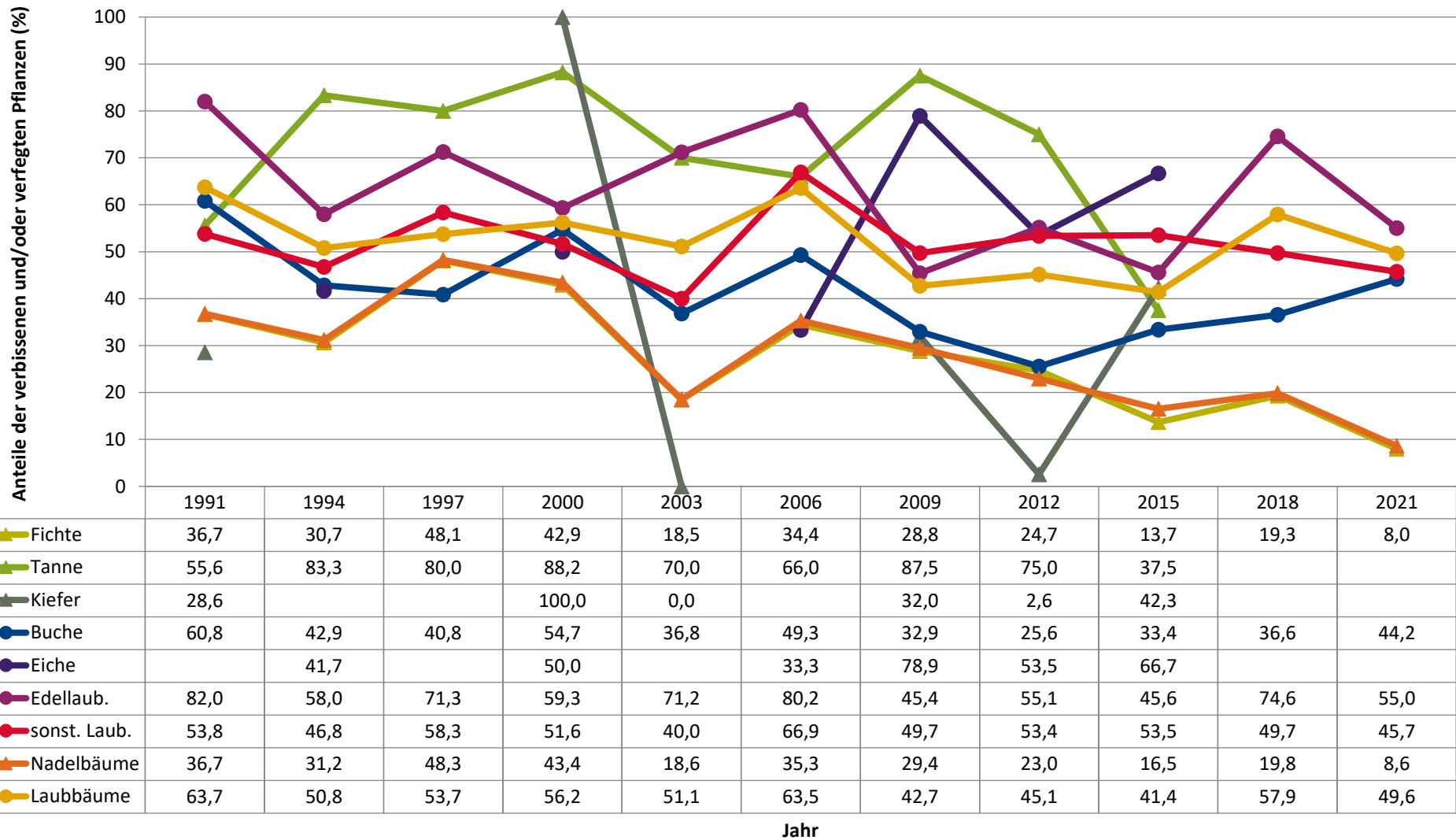


Baumartengruppen

Anteile der Baumartengruppen in verschiedenen Höhenstufen für die Hegegemeinschaft 73 - Werdenfels-Nord (Landkreis Garmisch-Partenkirchen)

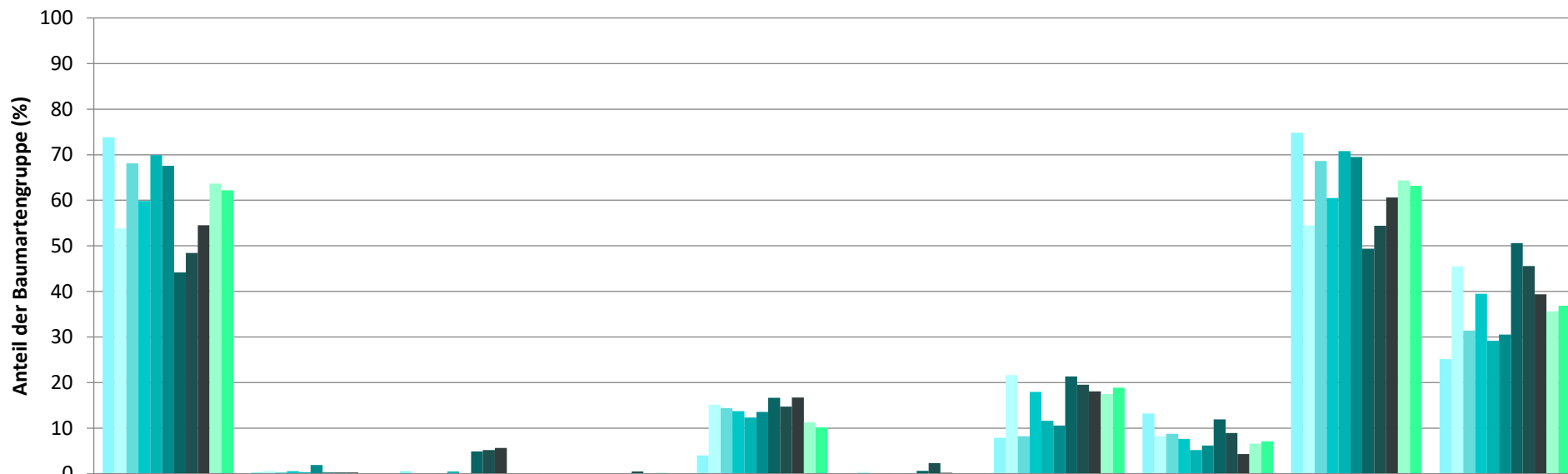


Zeitreihe der Anteile der Pflanzen mit Verbiss und/oder Fegeschäden
Höhenbereich: ab 20 Zentimeter bis zur maximalen Verbisshöhe
Hegegemeinschaft 73 - Werdenfels-Nord (Landkreis Garmisch-Partenkirchen)



Zeitreihe der Baumartenanteile der aufgenommenen Verjüngungspflanzen
Höhenbereich: ab 20 Zentimeter Höhe bis zur maximalen Verbisshöhe
Hegegemeinschaft 73 - Werdenfels-Nord (Landkreis Garmisch-Partenkirchen)

2021

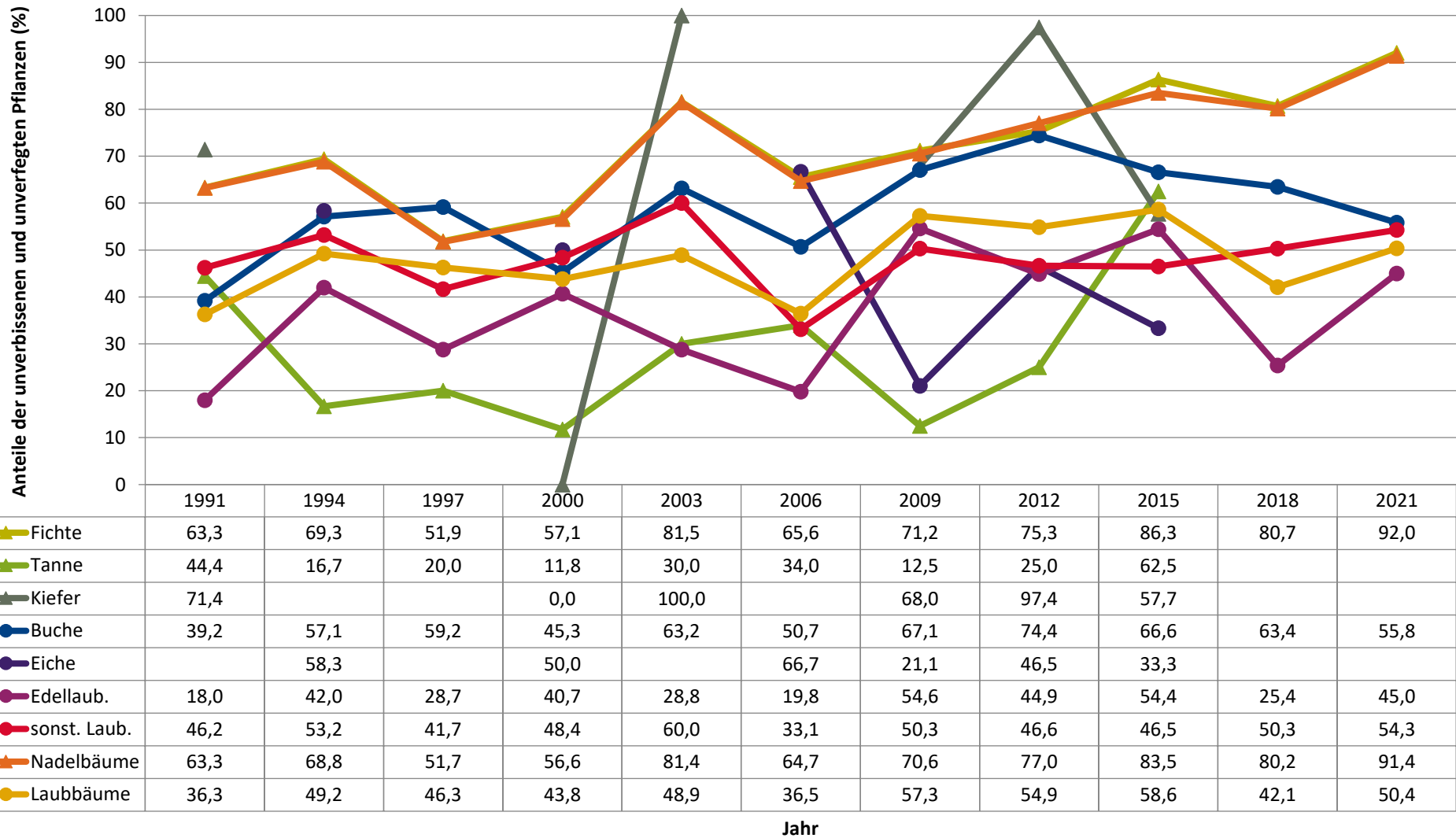


	Fichte	Tanne	Kiefer	sonst. Nadelholz	Buche	Eiche	Edellaubholz	sonst. Laubholz	Nadelholz ges.	Laubholz ges.
1991	73,8	0,4	0,6		4,0		7,9	13,3	74,8	25,2
1994	53,8	0,6			15,2	0,4	21,7	8,3	54,5	45,5
1997	68,1	0,3			14,4		8,2	8,8	68,6	31,4
2000	59,9	0,6	0,0		13,8	0,1	18,0	7,7	60,5	39,5
2003	69,9	0,4	0,5		12,3		11,6	5,2	70,8	29,2
2006	67,6	1,9			13,6	0,1	10,6	6,2	69,5	30,5
2009	44,2	0,3	4,9		16,7	0,6	21,4	11,9	49,4	50,6
2012	48,5	0,3	5,2	0,5	14,7	2,4	19,5	8,9	54,4	45,6
2015	54,6	0,3	5,7	0,1	16,8	0,2	18,1	4,3	60,6	39,4
2018	63,6			0,2	11,3		17,5	6,6	64,4	35,6
2021	62,2			0,0	10,2		18,9	7,2	63,2	36,8

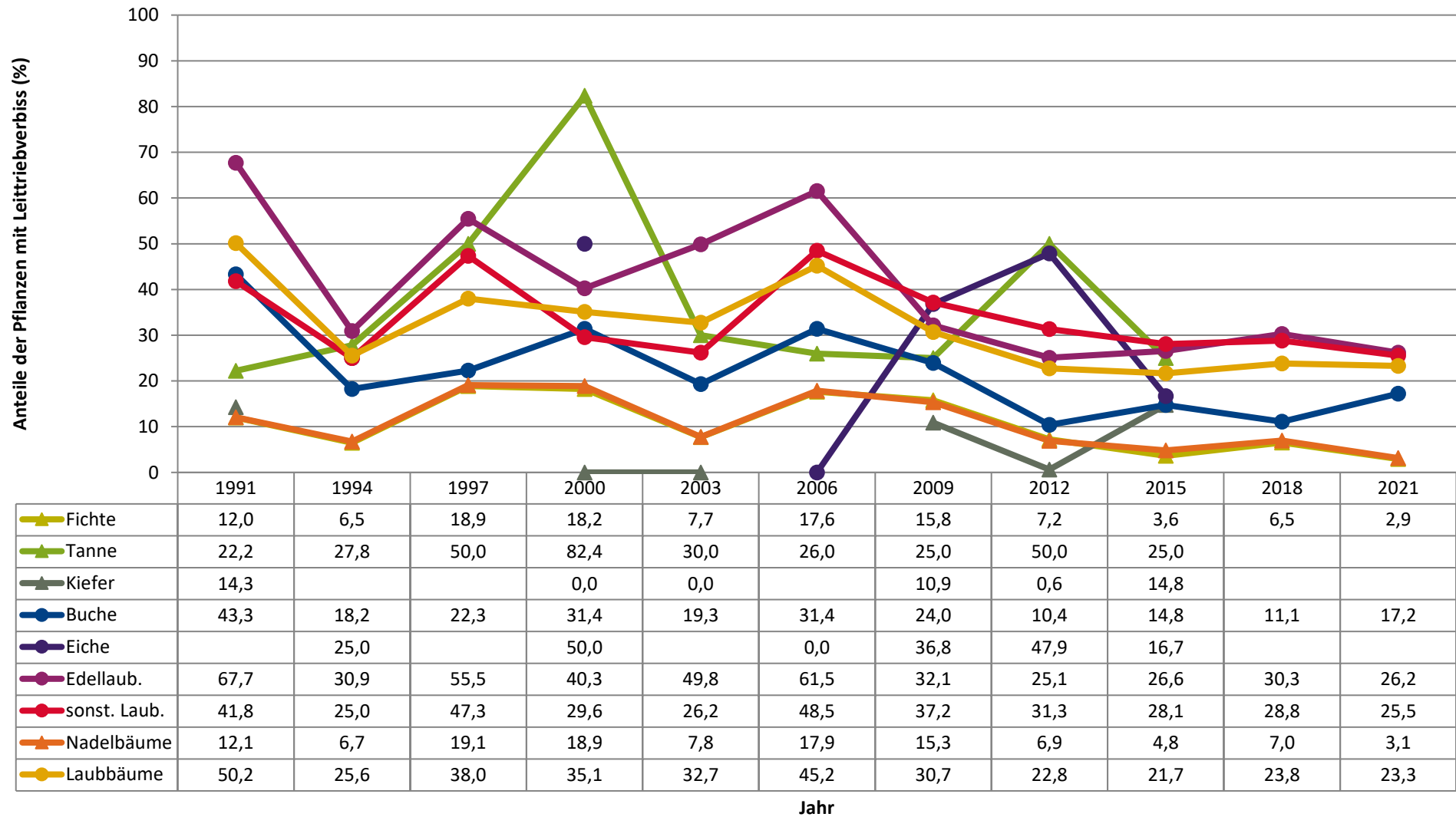
Baumartengruppe

Zeitreihe der Anteile der Pflanzen ohne Verbiss und ohne Fegeschäden
Höhenbereich: ab 20 Zentimeter bis zur maximalen Verbisshöhe
Hegegemeinschaft 73 - Werdenfels-Nord (Landkreis Garmisch-Partenkirchen)

2021



Zeitreihe der Anteile der Pflanzen mit Leittriebverbiss
Höhenbereich: ab 20 Zentimeter bis zur maximalen Verbisshöhe
Hegegemeinschaft 73 - Werdenfels-Nord (Landkreis Garmisch-Partenkirchen)



**Anteile der Baumartengruppen in den verschiedenen Höhenstufen
Verteilung der Pflanzen ab 20 Zentimeter bis zur maximalen Verbisshöhe auf drei Höhenstufen
Hegegemeinschaft 73 - Werdenfels-Nord (Landkreis Garmisch-Partenkirchen)**

2021

Baumartengruppe	Aufgenommene Pflanzen insgesamt						Pflanzen ohne Verbiss und ohne Fegeschaden						Pflanzen mit Verbiss und/oder Fegeschaden					
	20 - 49,9 cm		50 - 79,9 cm		80 cm - max. Verbisshöhe		20 - 49,9 cm		50 - 79,9 cm		80 cm - max. Verbisshöhe		20 - 49,9 cm		50 - 79,9 cm		80 cm - max. Verbisshöhe	
	Anzahl	Anteil (%)	Anzahl	Anteil (%)	Anzahl	Anteil (%)	Anzahl	Anteil (%)	Anzahl	Anteil (%)	Anzahl	Anteil (%)	Anzahl	Anteil (%)	Anzahl	Anteil (%)	Anzahl	Anteil (%)
Fichte	1161	63,5	317	59,1	154	58,8	1073	92,4	289	91,2	140	90,9	88	7,6	28	8,8	14	9,1
Tanne	18	1	3	0,6	2	0,8	10	55,6	1	33,3	1	50	8	44,4	2	66,7	1	50
Kiefer	0	0	2	0,4	1	0,4	0	0	1	50	0	0	0	0	1	50	1	100
Sonstiges Nadelholz	0	0	0	0	0	0	0	0	0	0	0	0	0	0	0	0	0	0
Nadelholz gesamt	1179	64,5	322	60,1	157	59,9	1083	91,9	291	90,4	141	89,8	96	8,1	31	9,6	16	10,2
Buche	114	6,2	93	17,4	60	22,9	69	60,5	45	48,4	35	58,3	45	39,5	48	51,6	25	41,7
Eiche	15	0,8	0	0	1	0,4	12	80	0	0	1	100	3	20	0	0	0	0
Edellaubholz	386	21,1	81	15,1	29	11,1	173	44,8	32	39,5	18	62,1	213	55,2	49	60,5	11	37,9
Sonstiges Laubholz	133	7,3	40	7,5	15	5,7	70	52,6	24	60	8	53,3	63	47,4	16	40	7	46,7
Laubholz gesamt	648	35,5	214	39,9	105	40,1	324	50	101	47,2	62	59	324	50	113	52,8	43	41
Alle Baumarten	1827	100	536	100	262	100	1407	77	392	73,1	203	77,5	420	23	144	26,9	59	22,5

Auswertung der Verjüngungsinventur 2021 für die Hegegemeinschaft 73 - Werdenfels-Nord (Landkreis Garmisch-Partenkirchen)

2021

Anzahl der erfassten Verjüngungsflächen: 37, davon ungeschützt: 33, teilweise geschützt: 2, vollständig geschützt: 2

Verjüngungspflanzen ab 20 Zentimeter Höhe bis zur maximalen Verbisshöhe

Baumartengruppe	Aufgenommene Pflanzen insgesamt		Pflanzen ohne Verbiss und ohne Fegeschaden		Pflanzen mit Verbiss und/oder Fegeschaden		Pflanzen mit Leittriebverbiss		Pflanzen mit Verbiss im oberen Drittel		Pflanzen mit Fegeschaden	
	Anzahl	Anteil (%)	Anzahl	Anteil (%)	Anzahl	Anteil (%)	Anzahl	Anteil (%)	Anzahl	Anteil (%)	Anzahl	Anteil (%)
Fichte	1632	62,2	1502	92	130	8	48	2,9	129	7,9	1	0,1
Tanne	23	0,9	12	52,2	11	47,8	4	17,4	11	47,8	0	0
Kiefer	3	0,1	1	33,3	2	66,7	0	0	1	33,3	1	33,3
Sonst. Nadelholz	0	0	0	0	0	0	0	0	0	0	0	0
Nadelholz gesamt	1658	63,2	1515	91,4	143	8,6	52	3,1	141	8,5	2	0,1
Buche	267	10,2	149	55,8	118	44,2	46	17,2	118	44,2	0	0
Eiche	16	0,6	13	81,2	3	18,8	1	6,2	3	18,8	0	0
Edellaubholz	496	18,9	223	45	273	55	130	26,2	273	55	0	0
Sonst. Laubholz	188	7,2	102	54,3	86	45,7	48	25,5	86	45,7	0	0
Laubholz gesamt	967	36,8	487	50,4	480	49,6	225	23,3	480	49,6	0	0
Alle Baumarten	2625	100	2002	76,3	623	23,7	277	10,6	621	23,7	2	0,1

Verjüngungspflanzen kleiner 20 Zentimeter Höhe

Baumartengruppe	Aufgenommene Pflanzen insgesamt		Pflanzen ohne Verbiss im oberen Drittel		Pflanzen mit Verbiss im oberen Drittel	
	Anzahl	Anteil (%)	Anzahl	Anteil (%)	Anzahl	Anteil (%)
Fichte	445	65,1	435	97,8	10	2,2
Tanne	16	2,3	13	81,2	3	18,8
Kiefer	0	0	0	0	0	0
Sonst. Nadelholz	0	0	0	0	0	0
Nadelholz gesamt	461	67,4	448	97,2	13	2,8
Buche	6	0,9	6	100	0	0
Eiche	3	0,4	1	33,3	2	66,7
Edellaubholz	186	27,2	144	77,4	42	22,6
Sonst. Laubholz	28	4,1	19	67,9	9	32,1
Laubholz gesamt	223	32,6	170	76,2	53	23,8
Alle Baumarten	684	100	618	90,4	66	9,6

Verjüngungspflanzen über Verbisshöhe (Erhebung von Fegeschäden)

Baumartengruppe	Aufgenommene Pflanzen insgesamt		Pflanzen ohne Fegeschaden		Pflanzen mit Fegeschaden	
	Anzahl	Anteil (%)	Anzahl	Anteil (%)	Anzahl	Anteil (%)
Fichte	73	49,3	72	98,6	1	1,4
Tanne	0	0	0	0	0	0
Kiefer	0	0	0	0	0	0
Sonst. Nadelholz	0	0	0	0	0	0
Nadelholz gesamt	73	49,3	72	98,6	1	1,4
Buche	54	36,5	54	100	0	0
Eiche	0	0	0	0	0	0
Edellaubholz	12	8,1	12	100	0	0
Sonst. Laubholz	9	6,1	7	77,8	2	22,2
Laubholz gesamt	75	50,7	73	97,3	2	2,7
Alle Baumarten	148	100	145	98	3	2