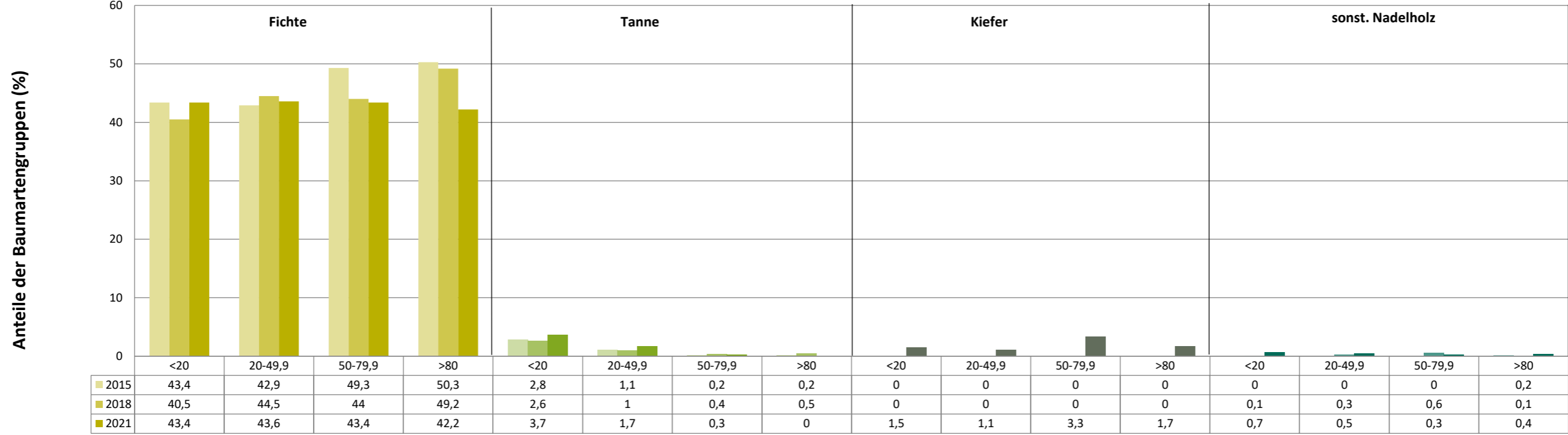
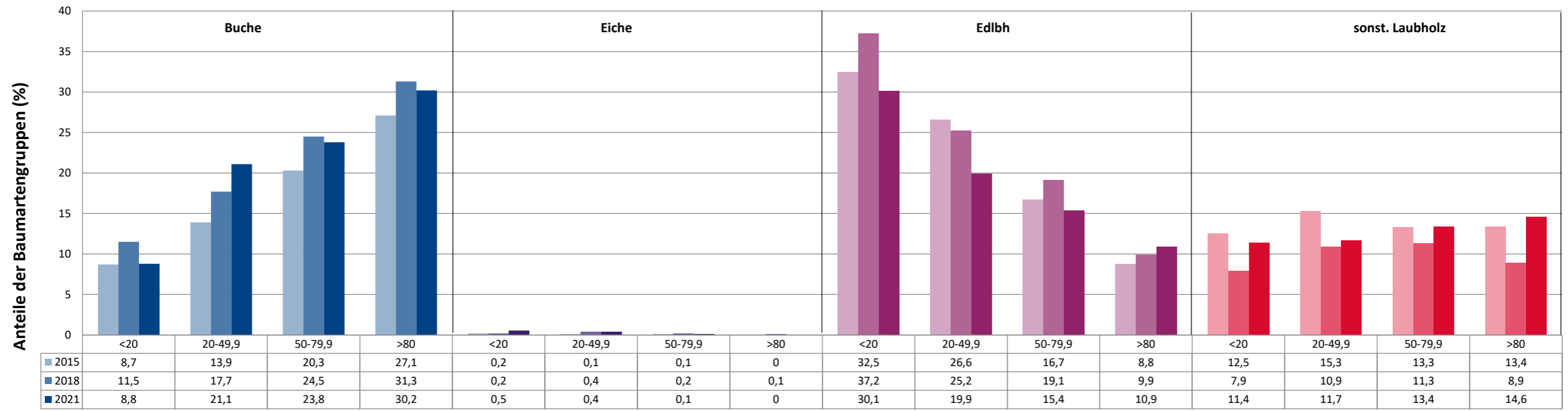


Anteile der Baumartengruppen in verschiedenen Höhenstufen für die Hegegemeinschaft 72 - Werdenfels-West (Landkreis Garmisch-Partenkirchen)



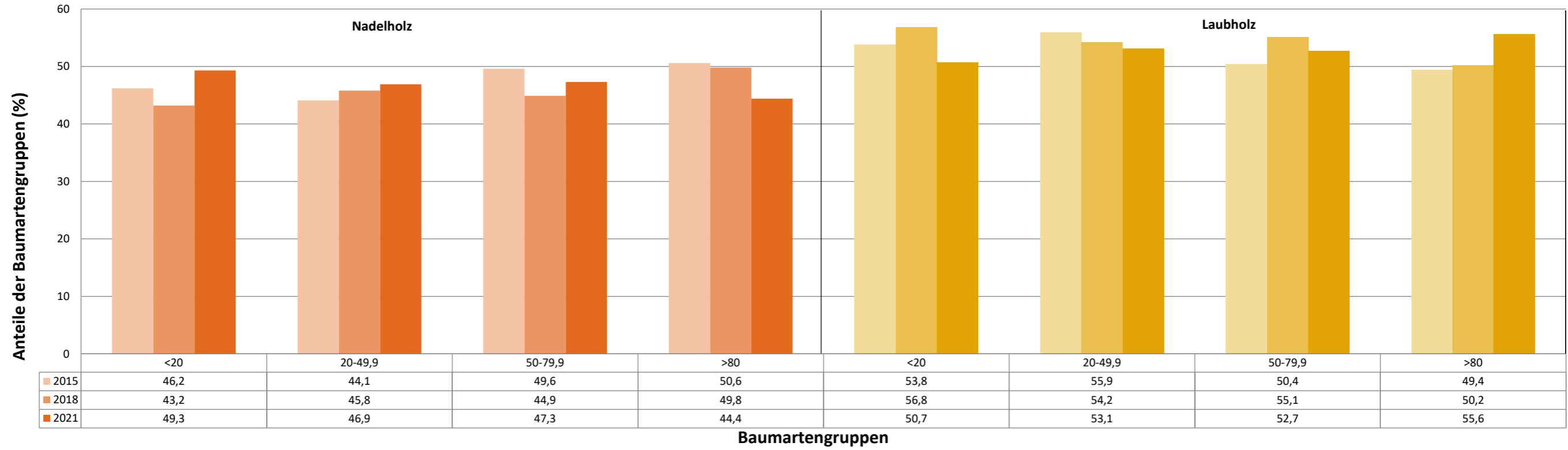
Baumartengruppen

Anteile der Baumartengruppen in verschiedenen Höhenstufen für die Hegegemeinschaft 72 - Werdenfels-West (Landkreis Garmisch-Partenkirchen)

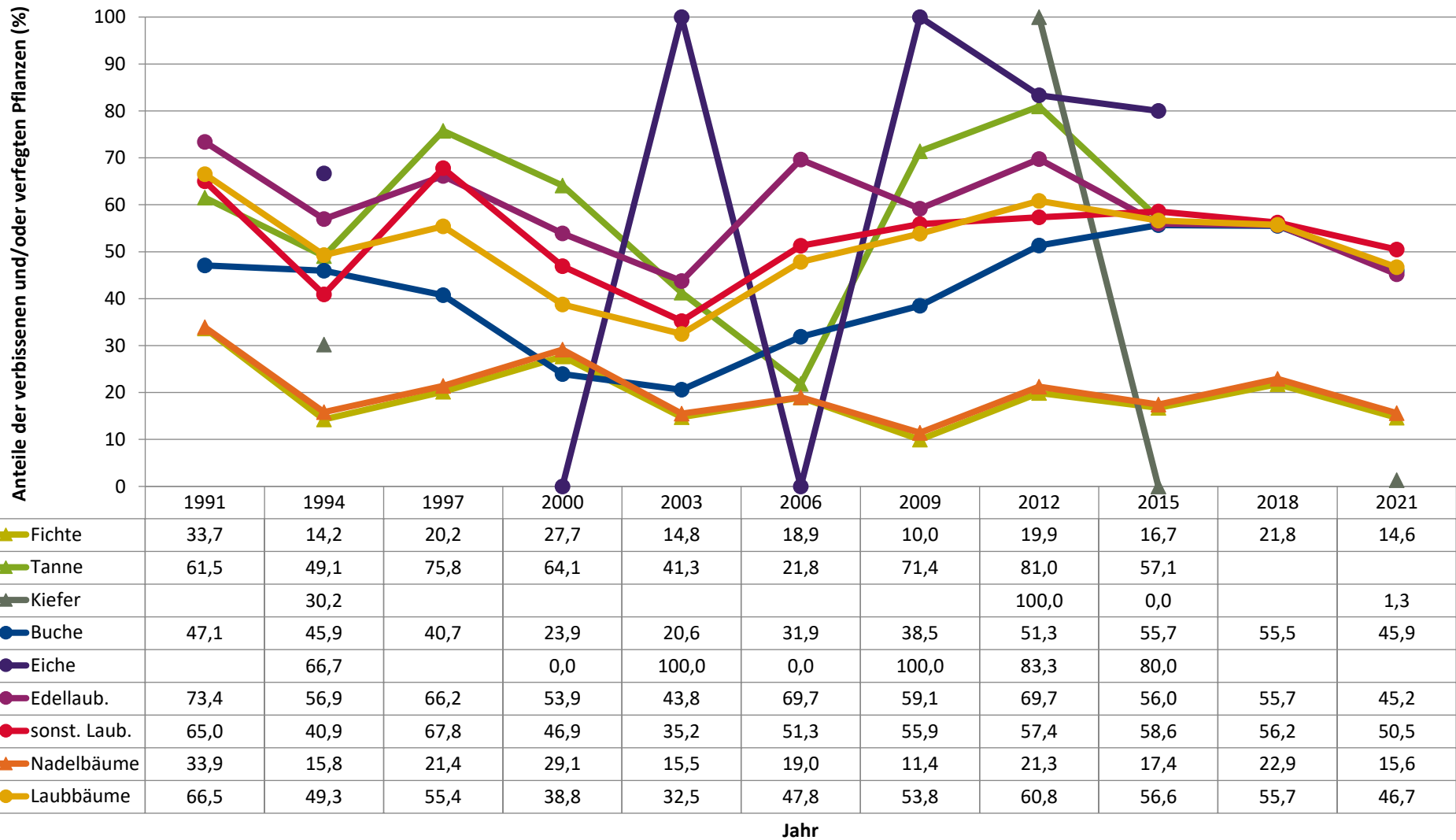


Baumartengruppen

Anteile der Baumartengruppen in verschiedenen Höhenstufen für die Hegegemeinschaft 72 - Werdenfels-West (Landkreis Garmisch-Partenkirchen)

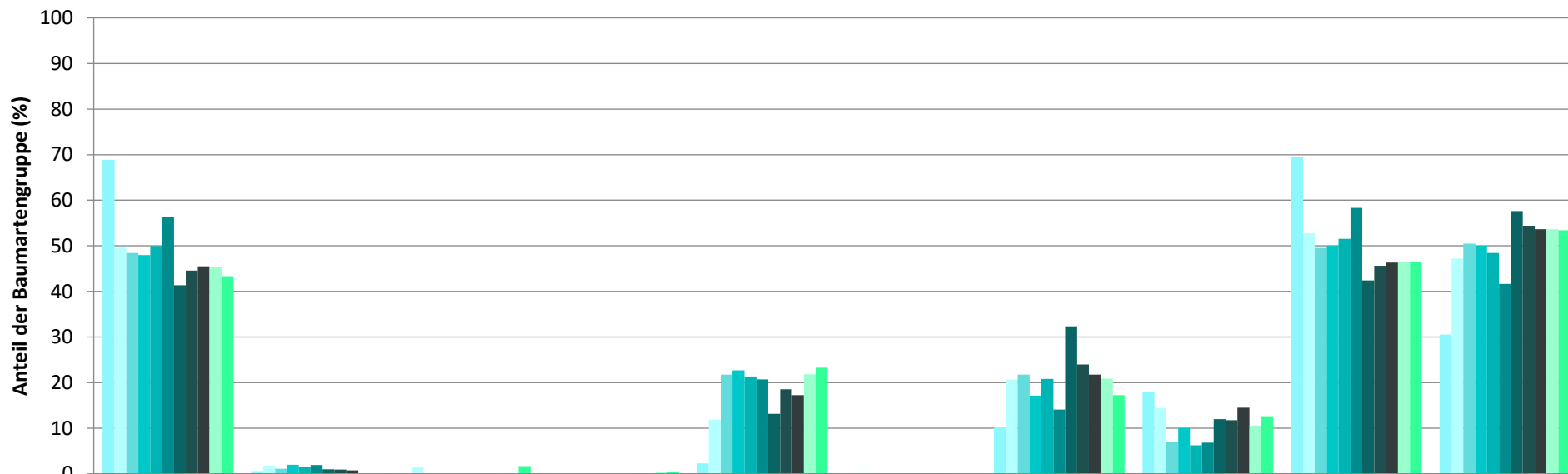


**Zeitreihe der Anteile der Pflanzen mit Verbiss und/oder Fegeschäden**  
**Höhenbereich: ab 20 Zentimeter bis zur maximalen Verbisshöhe**  
**Hegegemeinschaft 72 - Werdenfels-West (Landkreis Garmisch-Partenkirchen)**



**Zeitreihe der Baumartenanteile der aufgenommenen Verjüngungspflanzen**  
**Höhenbereich: ab 20 Zentimeter Höhe bis zur maximalen Verbisshöhe**  
**Hegegemeinschaft 72 - Werdenfels-West (Landkreis Garmisch-Partenkirchen)**

2021

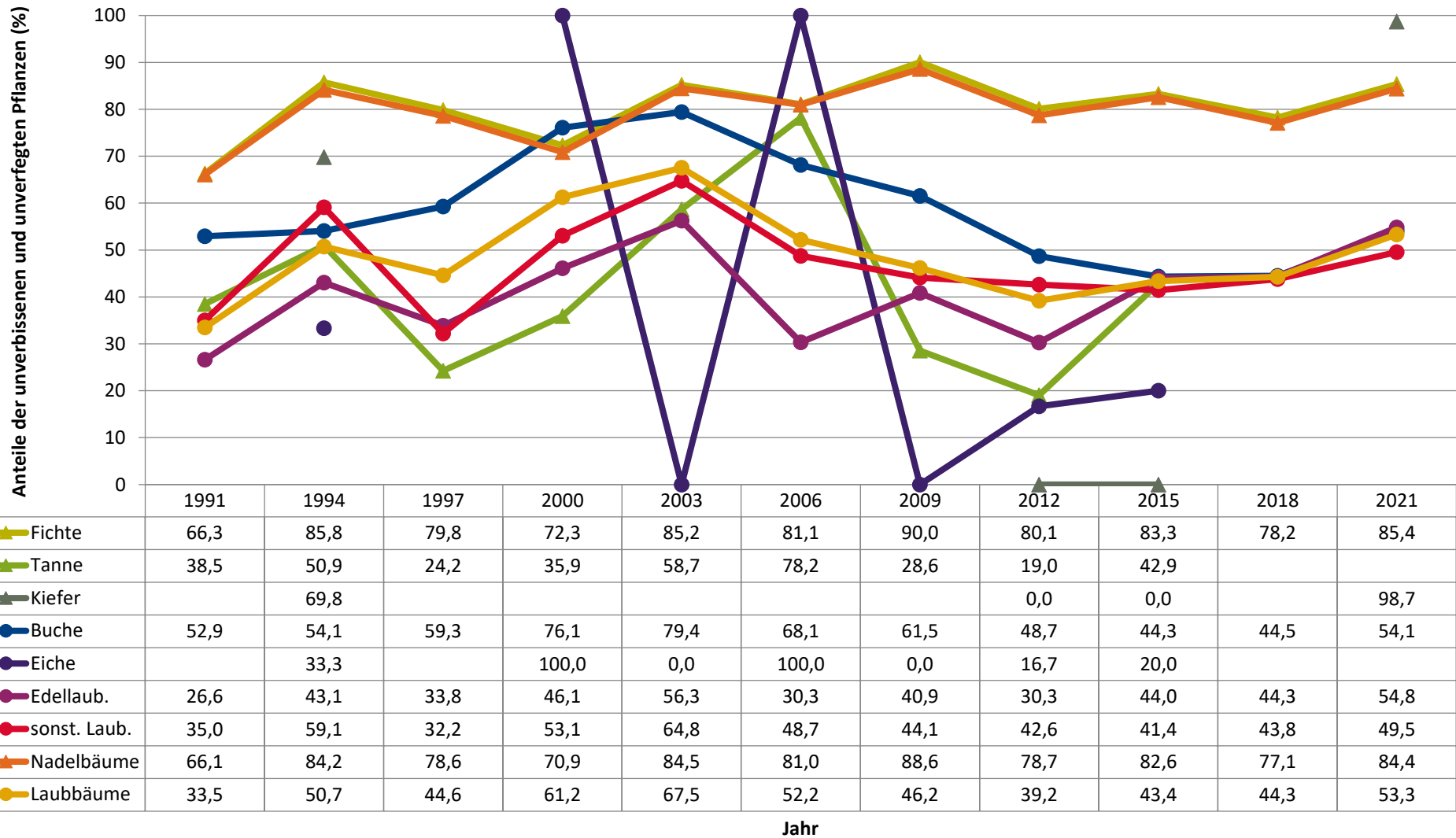


	Fichte	Tanne	Kiefer	sonst. Nadelholz	Buche	Eiche	Edellaubholz	sonst. Laubholz	Nadelholz ges.	Laubholz ges.
1991	68,9	0,6			2,3		10,4	17,9	69,5	30,5
1994	49,6	1,8	1,4		11,9	0,2	20,7	14,4	52,8	47,2
1997	48,4	1,1			21,8		21,8	6,9	49,5	50,5
2000	48,0	2,0			22,7	0,1	17,1	10,1	50,0	50,0
2003	50,0	1,5			21,3	0,0	20,8	6,3	51,5	48,5
2006	56,3	1,9			20,7	0,0	14,1	6,8	58,3	41,7
2009	41,4	1,0			13,2	0,1	32,3	12,0	42,4	57,6
2012	44,6	0,9	0,0	0,1	18,5	0,1	24,0	11,7	45,6	54,4
2015	45,5	0,8	0,0	0,0	17,2	0,1	21,8	14,5	46,4	53,6
2018	45,3			0,3	21,8		20,9	10,6	46,4	53,6
2021	43,3		1,7	0,5	23,3		17,3	12,6	46,6	53,4

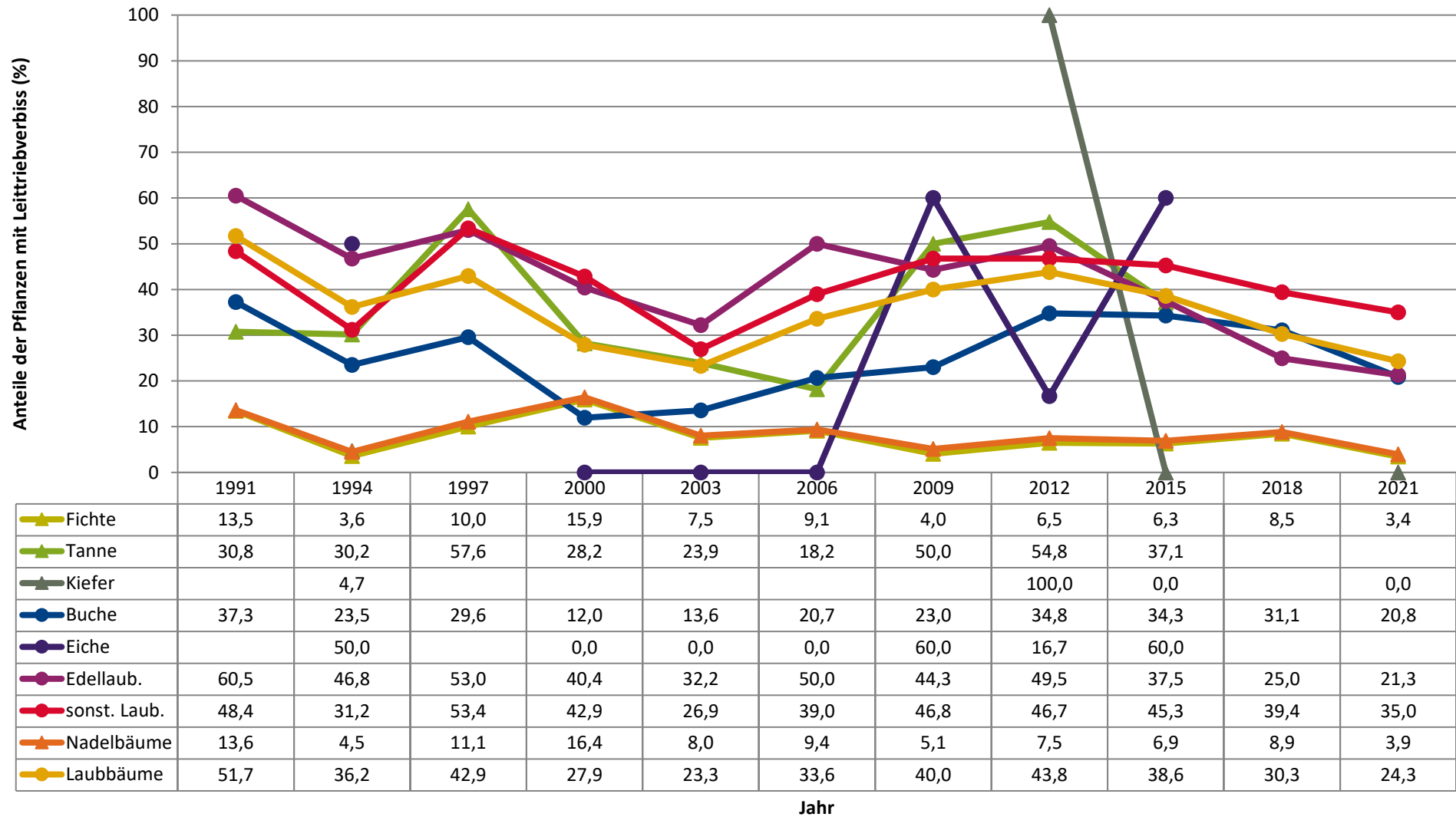
**Baumartengruppe**

**Zeitreihe der Anteile der Pflanzen ohne Verbiss und ohne Fegeschäden**  
**Höhenbereich: ab 20 Zentimeter bis zur maximalen Verbisshöhe**  
**Hegegemeinschaft 72 - Werdenfels-West (Landkreis Garmisch-Partenkirchen)**

2021



**Zeitreihe der Anteile der Pflanzen mit Leittriebverbiss**  
**Höhenbereich: ab 20 Zentimeter bis zur maximalen Verbisshöhe**  
**Hegegemeinschaft 72 - Werdenfels-West (Landkreis Garmisch-Partenkirchen)**



**Anteile der Baumartengruppen in den verschiedenen Höhenstufen**  
**Verteilung der Pflanzen ab 20 Zentimeter bis zur maximalen Verbisshöhe auf drei Höhenstufen**  
**Hegegemeinschaft 72 - Werdenfels-West (Landkreis Garmisch-Partenkirchen)**

2021

Baumartengruppe	Aufgenommene Pflanzen insgesamt						Pflanzen ohne Verbiss und ohne Fegeschaden						Pflanzen mit Verbiss und/oder Fegeschaden					
	20 - 49,9 cm		50 - 79,9 cm		80 cm - max. Verbisshöhe		20 - 49,9 cm		50 - 79,9 cm		80 cm - max. Verbisshöhe		20 - 49,9 cm		50 - 79,9 cm		80 cm - max. Verbisshöhe	
	Anzahl	Anteil (%)	Anzahl	Anteil (%)	Anzahl	Anteil (%)	Anzahl	Anteil (%)	Anzahl	Anteil (%)	Anzahl	Anteil (%)	Anzahl	Anteil (%)	Anzahl	Anteil (%)	Anzahl	Anteil (%)
Fichte	1129	43,6	441	43,4	315	42,2	1036	91,8	357	81	216	68,6	93	8,2	84	19	99	31,4
Tanne	43	1,7	3	0,3	0	0	18	41,9	2	66,7	0	0	25	58,1	1	33,3	0	0
Kiefer	28	1,1	34	3,3	13	1,7	27	96,4	34	100	13	100	1	3,6	0	0	0	0
Sonstiges Nadelholz	14	0,5	3	0,3	3	0,4	6	42,9	0	0	1	33,3	8	57,1	3	100	2	66,7
<b>Nadelholz gesamt</b>	<b>1214</b>	<b>46,9</b>	<b>481</b>	<b>47,3</b>	<b>331</b>	<b>44,4</b>	<b>1087</b>	<b>89,5</b>	<b>393</b>	<b>81,7</b>	<b>230</b>	<b>69,5</b>	<b>127</b>	<b>10,5</b>	<b>88</b>	<b>18,3</b>	<b>101</b>	<b>30,5</b>
Buche	545	21,1	242	23,8	225	30,2	314	57,6	126	52,1	107	47,6	231	42,4	116	47,9	118	52,4
Eiche	10	0,4	1	0,1	0	0	8	80	0	0	0	0	2	20	1	100	0	0
Edellaubholz	515	19,9	156	15,4	81	10,9	295	57,3	64	41	53	65,4	220	42,7	92	59	28	34,6
Sonstiges Laubholz	304	11,7	136	13,4	109	14,6	153	50,3	64	47,1	55	50,5	151	49,7	72	52,9	54	49,5
<b>Laubholz gesamt</b>	<b>1374</b>	<b>53,1</b>	<b>535</b>	<b>52,7</b>	<b>415</b>	<b>55,6</b>	<b>770</b>	<b>56</b>	<b>254</b>	<b>47,5</b>	<b>215</b>	<b>51,8</b>	<b>604</b>	<b>44</b>	<b>281</b>	<b>52,5</b>	<b>200</b>	<b>48,2</b>
<b>Alle Baumarten</b>	<b>2588</b>	<b>100</b>	<b>1016</b>	<b>100</b>	<b>746</b>	<b>100</b>	<b>1857</b>	<b>71,8</b>	<b>647</b>	<b>63,7</b>	<b>445</b>	<b>59,7</b>	<b>731</b>	<b>28,2</b>	<b>369</b>	<b>36,3</b>	<b>301</b>	<b>40,3</b>



Auswertung der Verjüngungsinventur 2021 für die Hegegemeinschaft 72 - Werdenfels-West (Landkreis Garmisch-Partenkirchen)

2021

Anzahl der erfassten Verjüngungsflächen: 61, davon ungeschützt: 56, teilweise geschützt: 2, vollständig geschützt: 3

Verjüngungspflanzen ab 20 Zentimeter Höhe bis zur maximalen Verbisshöhe

Baumartengruppe	Aufgenommene Pflanzen insgesamt		Pflanzen ohne Verbiss und ohne Fegeschaden		Pflanzen mit Verbiss und/oder Fegeschaden		Pflanzen mit Leittriebverbiss		Pflanzen mit Verbiss im oberen Drittel		Pflanzen mit Fegeschaden	
	Anzahl	Anteil (%)	Anzahl	Anteil (%)	Anzahl	Anteil (%)	Anzahl	Anteil (%)	Anzahl	Anteil (%)	Anzahl	Anteil (%)
Fichte	1885	43,3	1609	85,4	276	14,6	65	3,4	276	14,6	1	0,1
Tanne	46	1,1	20	43,5	26	56,5	10	21,7	26	56,5	0	0
Kiefer	75	1,7	74	98,7	1	1,3	0	0	1	1,3	0	0
Sonst. Nadelholz	20	0,5	7	35	13	65	5	25	13	65	0	0
<b>Nadelholz gesamt</b>	<b>2026</b>	<b>46,6</b>	<b>1710</b>	<b>84,4</b>	<b>316</b>	<b>15,6</b>	<b>80</b>	<b>3,9</b>	<b>316</b>	<b>15,6</b>	<b>1</b>	<b>0</b>
Buche	1012	23,3	547	54,1	465	45,9	211	20,8	465	45,9	0	0
Eiche	11	0,3	8	72,7	3	27,3	2	18,2	3	27,3	0	0
Edellaubholz	752	17,3	412	54,8	340	45,2	160	21,3	340	45,2	0	0
Sonst. Laubholz	549	12,6	272	49,5	277	50,5	192	35	277	50,5	0	0
<b>Laubholz gesamt</b>	<b>2324</b>	<b>53,4</b>	<b>1239</b>	<b>53,3</b>	<b>1085</b>	<b>46,7</b>	<b>565</b>	<b>24,3</b>	<b>1085</b>	<b>46,7</b>	<b>0</b>	<b>0</b>
<b>Alle Baumarten</b>	<b>4350</b>	<b>100</b>	<b>2949</b>	<b>67,8</b>	<b>1401</b>	<b>32,2</b>	<b>645</b>	<b>14,8</b>	<b>1401</b>	<b>32,2</b>	<b>1</b>	<b>0</b>

Verjüngungspflanzen kleiner 20 Zentimeter Höhe

Baumartengruppe	Aufgenommene Pflanzen insgesamt		Pflanzen ohne Verbiss im oberen Drittel		Pflanzen mit Verbiss im oberen Drittel	
	Anzahl	Anteil (%)	Anzahl	Anteil (%)	Anzahl	Anteil (%)
Fichte	470	43,4	452	96,2	18	3,8
Tanne	40	3,7	30	75	10	25
Kiefer	16	1,5	16	100	0	0
Sonst. Nadelholz	8	0,7	3	37,5	5	62,5
<b>Nadelholz gesamt</b>	<b>534</b>	<b>49,3</b>	<b>501</b>	<b>93,8</b>	<b>33</b>	<b>6,2</b>
Buche	95	8,8	80	84,2	15	15,8
Eiche	5	0,5	4	80	1	20
Edellaubholz	326	30,1	261	80,1	65	19,9
Sonst. Laubholz	123	11,4	81	65,9	42	34,1
<b>Laubholz gesamt</b>	<b>549</b>	<b>50,7</b>	<b>426</b>	<b>77,6</b>	<b>123</b>	<b>22,4</b>
<b>Alle Baumarten</b>	<b>1083</b>	<b>100</b>	<b>927</b>	<b>85,6</b>	<b>156</b>	<b>14,4</b>

Verjüngungspflanzen über Verbisshöhe (Erhebung von Fegeschäden)

Baumartengruppe	Aufgenommene Pflanzen insgesamt		Pflanzen ohne Fegeschaden		Pflanzen mit Fegeschaden	
	Anzahl	Anteil (%)	Anzahl	Anteil (%)	Anzahl	Anteil (%)
Fichte	70	29,9	67	95,7	3	4,3
Tanne	0	0	0	0	0	0
Kiefer	5	2,1	5	100	0	0
Sonst. Nadelholz	0	0	0	0	0	0
<b>Nadelholz gesamt</b>	<b>75</b>	<b>32,1</b>	<b>72</b>	<b>96</b>	<b>3</b>	<b>4</b>
Buche	107	45,7	105	98,1	2	1,9
Eiche	0	0	0	0	0	0
Edellaubholz	29	12,4	28	96,6	1	3,4
Sonst. Laubholz	23	9,8	23	100	0	0
<b>Laubholz gesamt</b>	<b>159</b>	<b>67,9</b>	<b>156</b>	<b>98,1</b>	<b>3</b>	<b>1,9</b>
<b>Alle Baumarten</b>	<b>234</b>	<b>100</b>	<b>228</b>	<b>97,4</b>	<b>6</b>	<b>2,6</b>