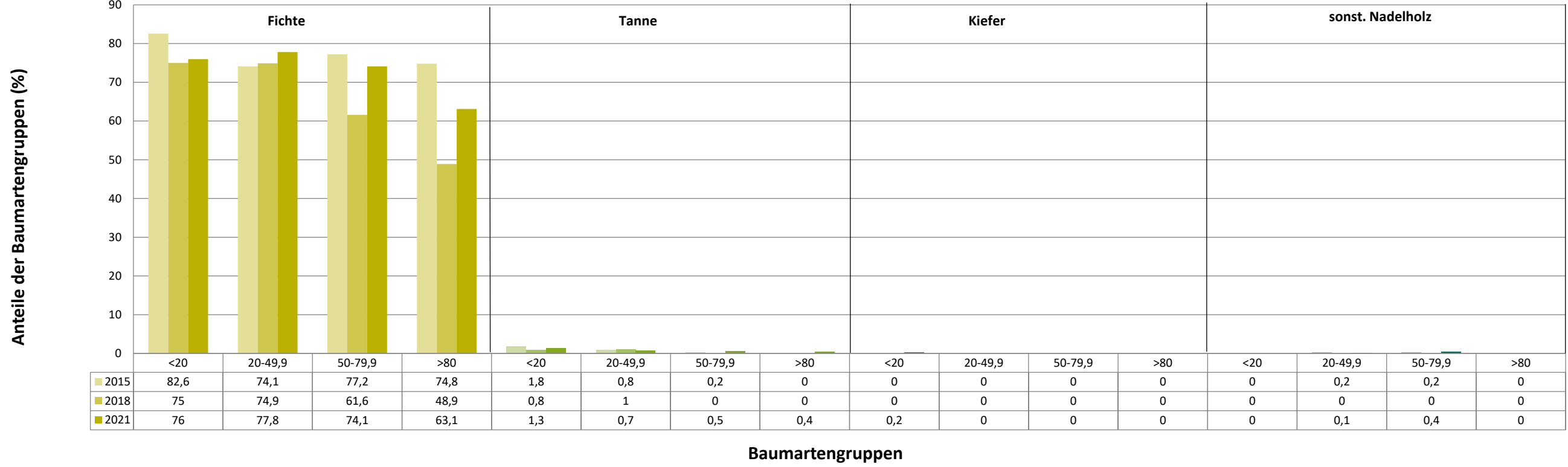
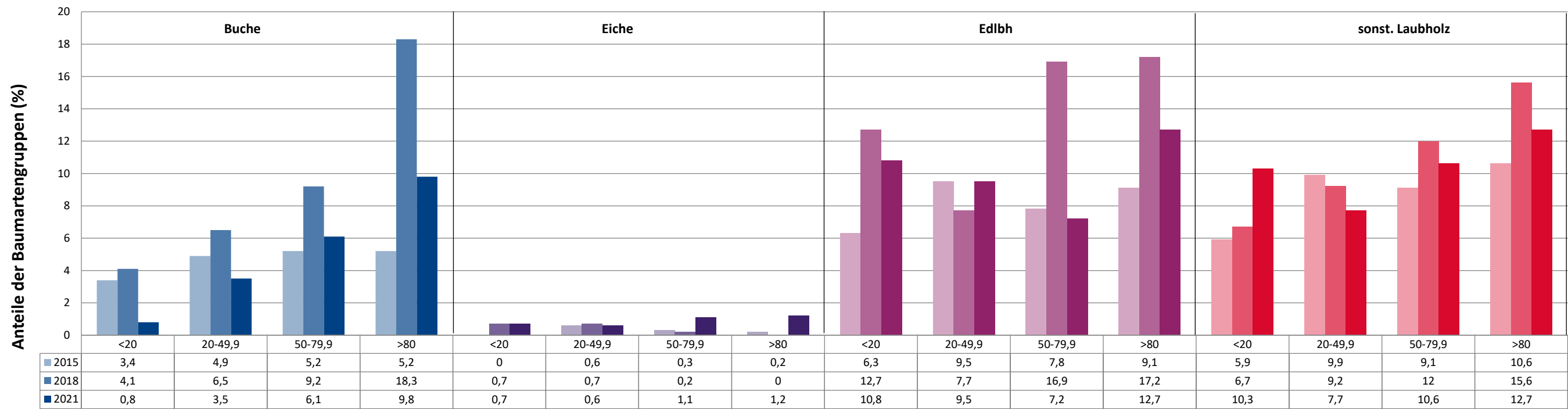


Anteile der Baumartengruppen in verschiedenen Höhenstufen für die Hegegemeinschaft 165 - Schongau (Landkreis Weilheim-Schongau)

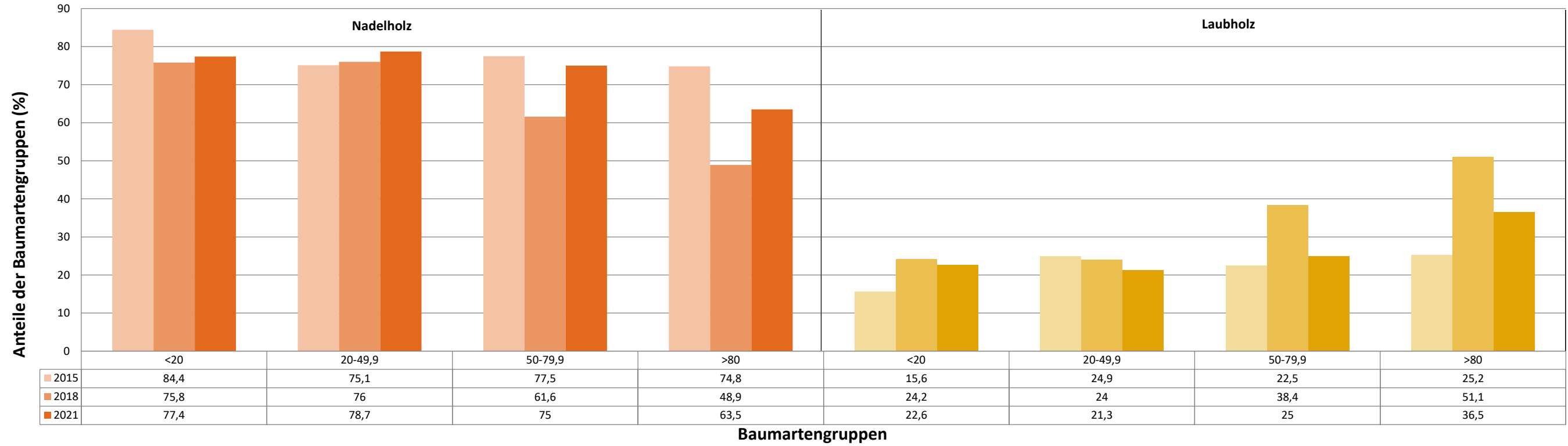


Anteile der Baumartengruppen in verschiedenen Höhenstufen für die Hegegemeinschaft 165 - Schongau (Landkreis Weilheim-Schongau)

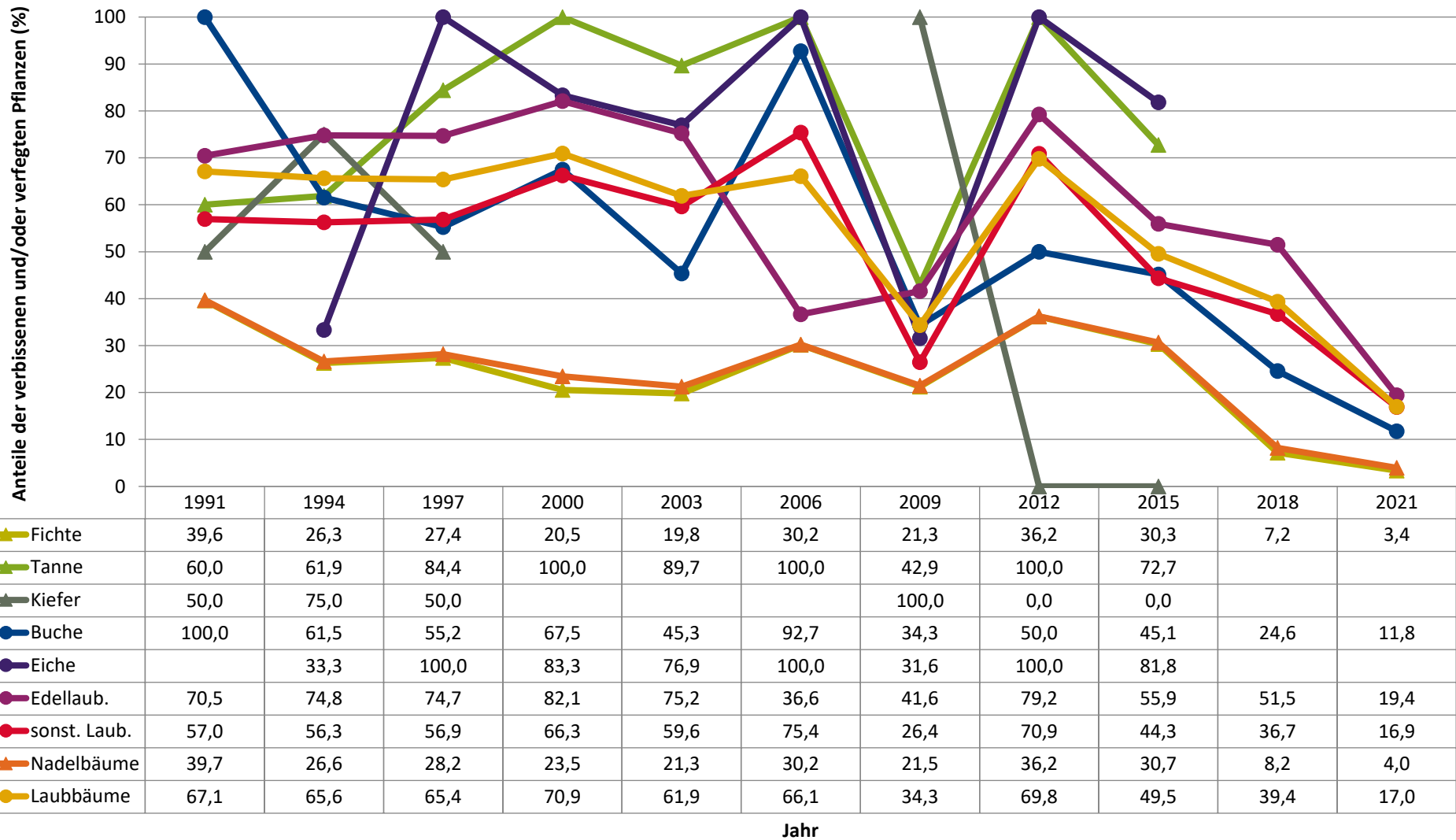


Baumartengruppen

Anteile der Baumartengruppen in verschiedenen Höhenstufen für die Hegegemeinschaft 165 - Schongau (Landkreis Weilheim-Schongau)

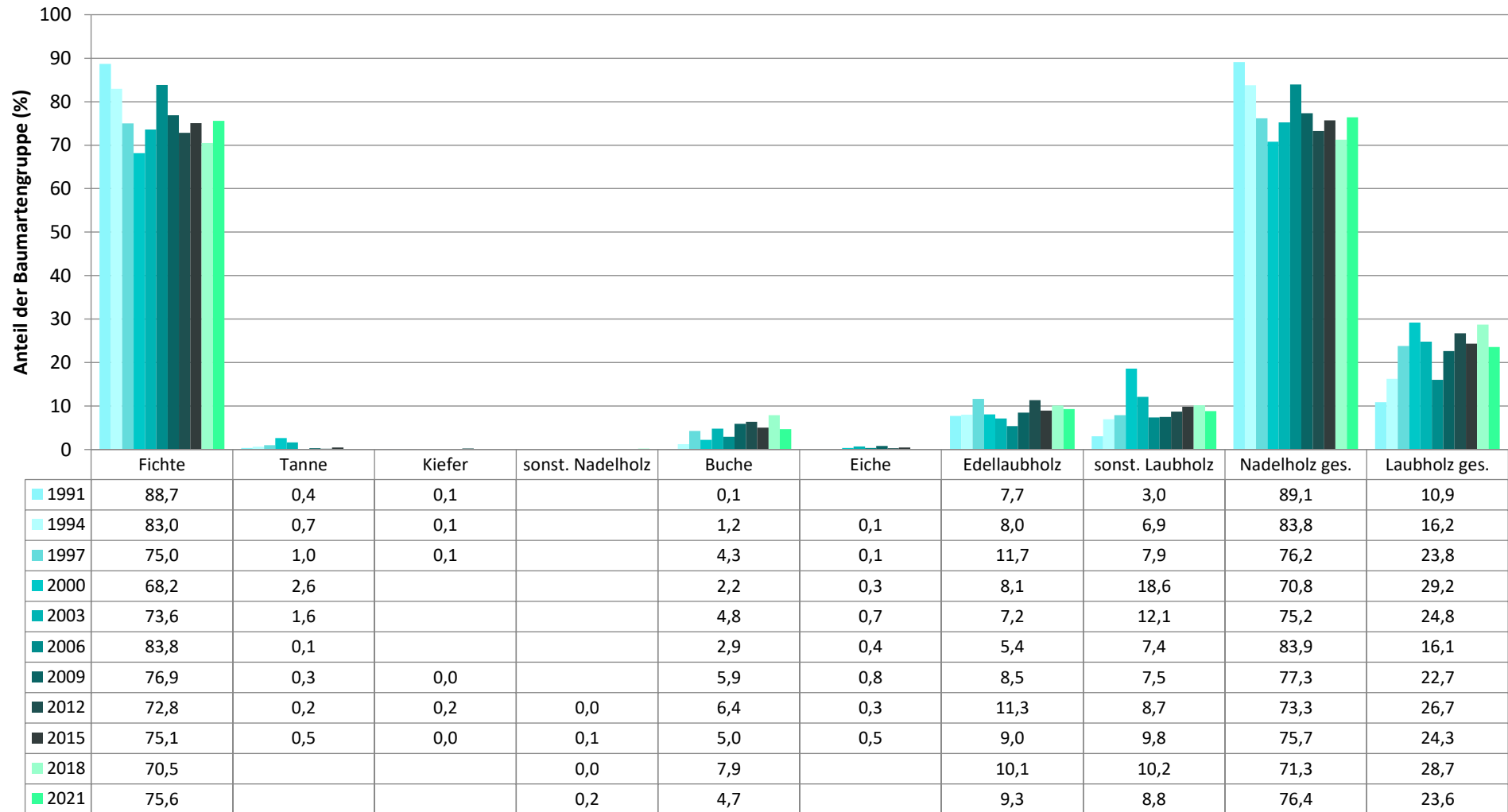


Zeitreihe der Anteile der Pflanzen mit Verbiss und/oder Fegeschäden
Höhenbereich: ab 20 Zentimeter bis zur maximalen Verbisshöhe
Hegegemeinschaft 165 - Schongau (Landkreis Weilheim-Schongau)



Zeitreihe der Baumartenanteile der aufgenommenen Verjüngungspflanzen
Höhenbereich: ab 20 Zentimeter Höhe bis zur maximalen Verbisshöhe
Hegegemeinschaft 165 - Schongau (Landkreis Weilheim-Schongau)

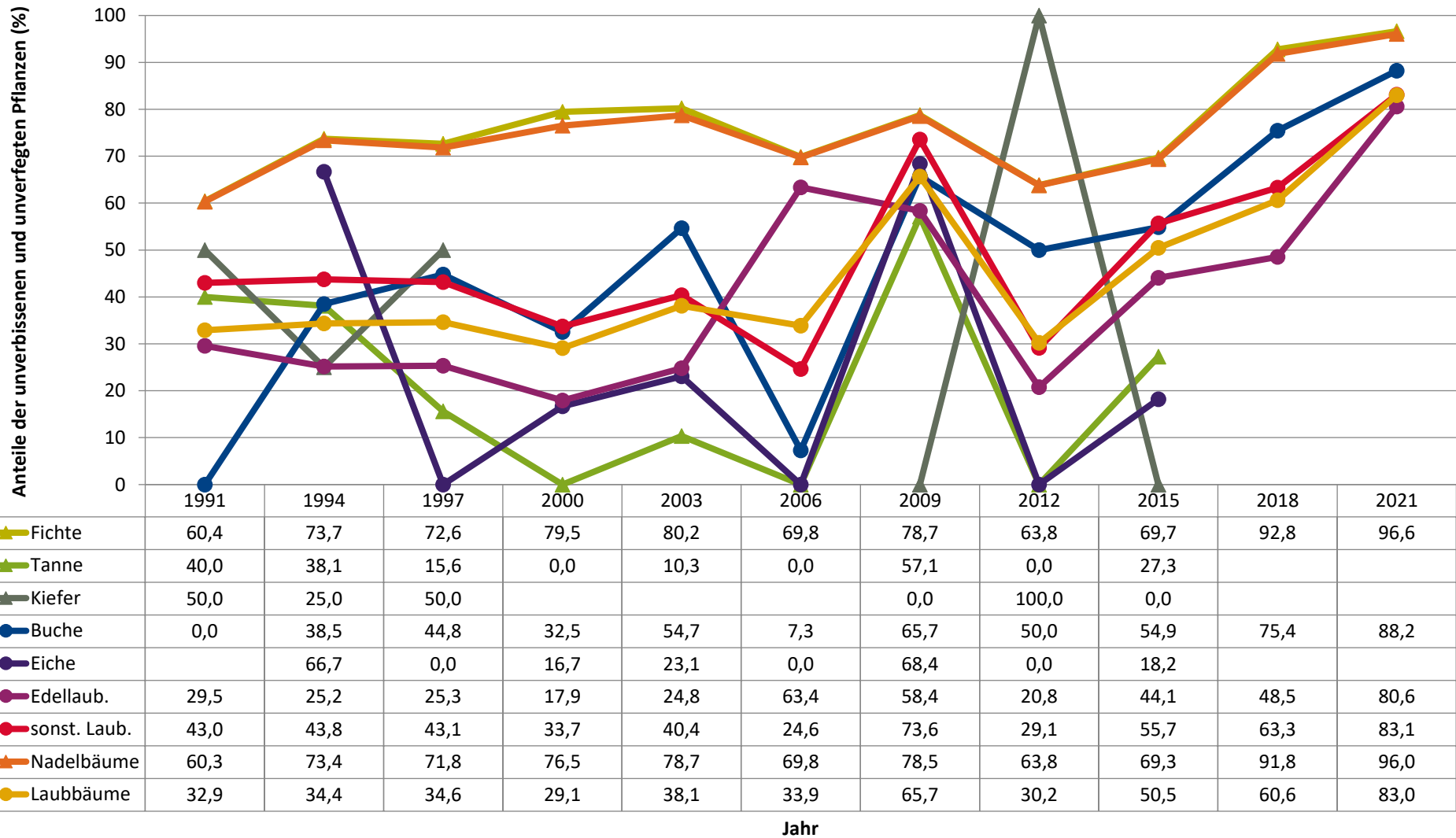
2021



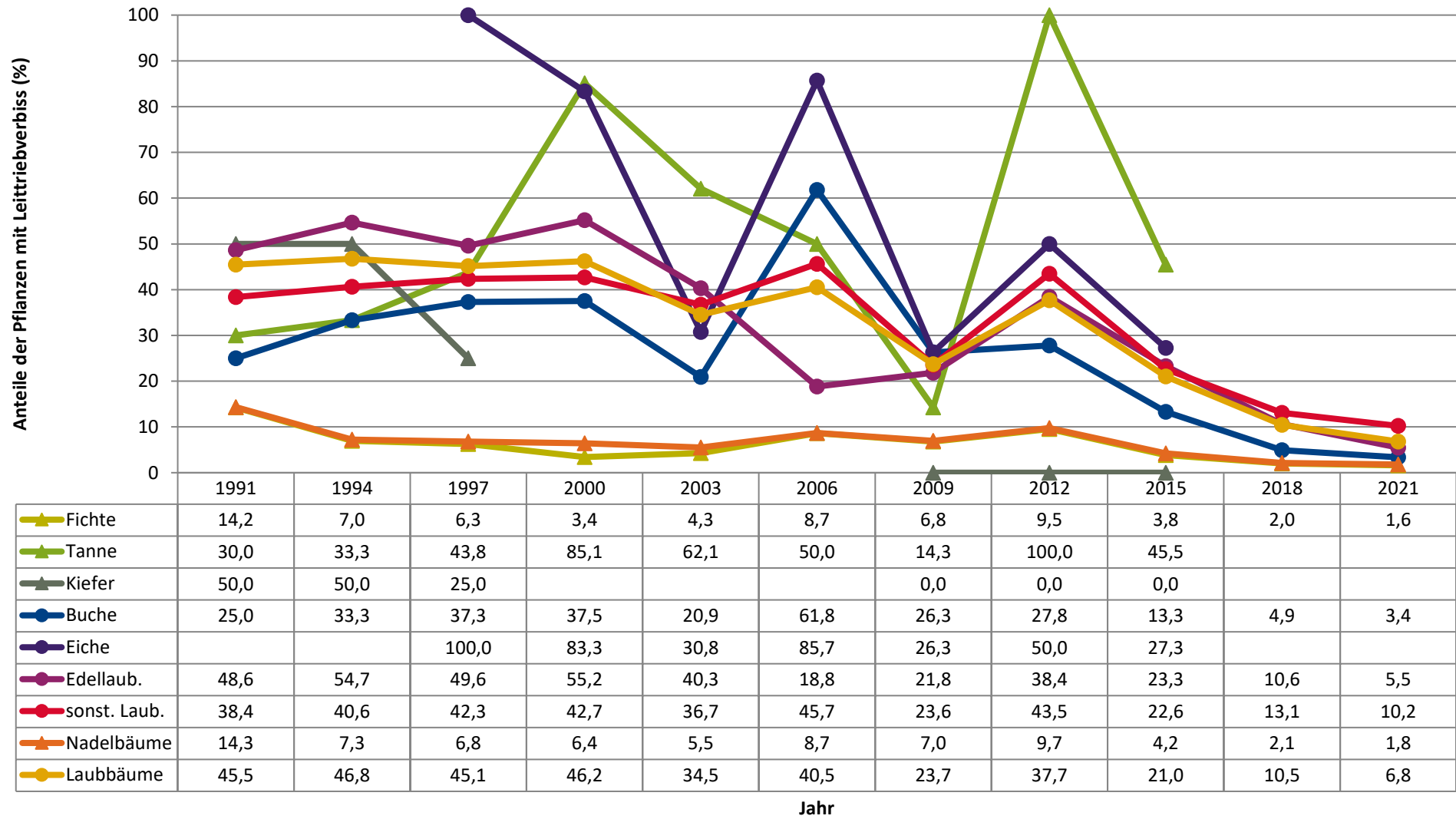
Baumartengruppe

Zeitreihe der Anteile der Pflanzen ohne Verbiss und ohne Fegeschäden
Höhenbereich: ab 20 Zentimeter bis zur maximalen Verbisshöhe
Hegegemeinschaft 165 - Schongau (Landkreis Weilheim-Schongau)

2021



Zeitreihe der Anteile der Pflanzen mit Leittriebverbiss
Höhenbereich: ab 20 Zentimeter bis zur maximalen Verbisshöhe
Hegegemeinschaft 165 - Schongau (Landkreis Weilheim-Schongau)



**Anteile der Baumartengruppen in den verschiedenen Höhenstufen
Verteilung der Pflanzen ab 20 Zentimeter bis zur maximalen Verbisshöhe auf drei Höhenstufen
Hegegemeinschaft 165 - Schongau (Landkreis Weilheim-Schongau)**

2021

Baumartengruppe	Aufgenommene Pflanzen insgesamt						Pflanzen ohne Verbiss und ohne Fegeschaden						Pflanzen mit Verbiss und/oder Fegeschaden					
	20 - 49,9 cm		50 - 79,9 cm		80 cm - max. Verbisshöhe		20 - 49,9 cm		50 - 79,9 cm		80 cm - max. Verbisshöhe		20 - 49,9 cm		50 - 79,9 cm		80 cm - max. Verbisshöhe	
	Anzahl	Anteil (%)	Anzahl	Anteil (%)	Anzahl	Anteil (%)	Anzahl	Anteil (%)	Anzahl	Anteil (%)	Anzahl	Anteil (%)	Anzahl	Anteil (%)	Anzahl	Anteil (%)	Anzahl	Anteil (%)
Fichte	1361	77,8	413	74,1	154	63,1	1333	97,9	389	94,2	141	91,6	28	2,1	24	5,8	13	8,4
Tanne	13	0,7	3	0,5	1	0,4	5	38,5	1	33,3	1	100	8	61,5	2	66,7	0	0
Kiefer	0	0	0	0	0	0	0	0	0	0	0	0	0	0	0	0	0	0
Sonstiges Nadelholz	2	0,1	2	0,4	0	0	0	0	2	100	0	0	2	100	0	0	0	0
Nadelholz gesamt	1376	78,7	418	75	155	63,5	1338	97,2	392	93,8	142	91,6	38	2,8	26	6,2	13	8,4
Buche	61	3,5	34	6,1	24	9,8	54	88,5	32	94,1	19	79,2	7	11,5	2	5,9	5	20,8
Eiche	11	0,6	6	1,1	3	1,2	10	90,9	3	50	3	100	1	9,1	3	50	0	0
Edellaubholz	166	9,5	40	7,2	31	12,7	129	77,7	34	85	28	90,3	37	22,3	6	15	3	9,7
Sonstiges Laubholz	135	7,7	59	10,6	31	12,7	109	80,7	50	84,7	28	90,3	26	19,3	9	15,3	3	9,7
Laubholz gesamt	373	21,3	139	25	89	36,5	302	81	119	85,6	78	87,6	71	19	20	14,4	11	12,4
Alle Baumarten	1749	100	557	100	244	100	1640	93,8	511	91,7	220	90,2	109	6,2	46	8,3	24	9,8

Auswertung der Verjüngungsinventur 2021 für die Hegegemeinschaft 165 - Schongau (Landkreis Weilheim-Schongau)

2021

Anzahl der erfassten Verjüngungsflächen: 36, davon ungeschützt: 31, teilweise geschützt: 3, vollständig geschützt: 2

Verjüngungspflanzen ab 20 Zentimeter Höhe bis zur maximalen Verbisshöhe

Baumartengruppe	Aufgenommene Pflanzen insgesamt		Pflanzen ohne Verbiss und ohne Fegeschaden		Pflanzen mit Verbiss und/oder Fegeschaden		Pflanzen mit Leittriebverbiss		Pflanzen mit Verbiss im oberen Drittel		Pflanzen mit Fegeschaden	
	Anzahl	Anteil (%)	Anzahl	Anteil (%)	Anzahl	Anteil (%)	Anzahl	Anteil (%)	Anzahl	Anteil (%)	Anzahl	Anteil (%)
Fichte	1928	75,6	1863	96,6	65	3,4	31	1,6	65	3,4	1	0,1
Tanne	17	0,7	7	41,2	10	58,8	3	17,6	10	58,8	0	0
Kiefer	0	0	0	0	0	0	0	0	0	0	0	0
Sonst. Nadelholz	4	0,2	2	50	2	50	1	25	2	50	0	0
Nadelholz gesamt	1949	76,4	1872	96	77	4	35	1,8	77	4	1	0,1
Buche	119	4,7	105	88,2	14	11,8	4	3,4	14	11,8	0	0
Eiche	20	0,8	16	80	4	20	1	5	4	20	0	0
Edellaubholz	237	9,3	191	80,6	46	19,4	13	5,5	46	19,4	0	0
Sonst. Laubholz	225	8,8	187	83,1	38	16,9	23	10,2	38	16,9	0	0
Laubholz gesamt	601	23,6	499	83	102	17	41	6,8	102	17	0	0
Alle Baumarten	2550	100	2371	93	179	7	76	3	179	7	1	0

Verjüngungspflanzen kleiner 20 Zentimeter Höhe

Baumartengruppe	Aufgenommene Pflanzen insgesamt		Pflanzen ohne Verbiss im oberen Drittel		Pflanzen mit Verbiss im oberen Drittel	
	Anzahl	Anteil (%)	Anzahl	Anteil (%)	Anzahl	Anteil (%)
Fichte	458	76	457	99,8	1	0,2
Tanne	8	1,3	7	87,5	1	12,5
Kiefer	1	0,2	1	100	0	0
Sonst. Nadelholz	0	0	0	0	0	0
Nadelholz gesamt	467	77,4	465	99,6	2	0,4
Buche	5	0,8	5	100	0	0
Eiche	4	0,7	4	100	0	0
Edellaubholz	65	10,8	64	98,5	1	1,5
Sonst. Laubholz	62	10,3	56	90,3	6	9,7
Laubholz gesamt	136	22,6	129	94,9	7	5,1
Alle Baumarten	603	100	594	98,5	9	1,5

Verjüngungspflanzen über Verbisshöhe (Erhebung von Fegeschäden)

Baumartengruppe	Aufgenommene Pflanzen insgesamt		Pflanzen ohne Fegeschaden		Pflanzen mit Fegeschaden	
	Anzahl	Anteil (%)	Anzahl	Anteil (%)	Anzahl	Anteil (%)
Fichte	35	24,8	35	100	0	0
Tanne	0	0	0	0	0	0
Kiefer	0	0	0	0	0	0
Sonst. Nadelholz	0	0	0	0	0	0
Nadelholz gesamt	35	24,8	35	100	0	0
Buche	18	12,8	18	100	0	0
Eiche	0	0	0	0	0	0
Edellaubholz	34	24,1	34	100	0	0
Sonst. Laubholz	54	38,3	43	79,6	11	20,4
Laubholz gesamt	106	75,2	95	89,6	11	10,4
Alle Baumarten	141	100	130	92,2	11	7,8