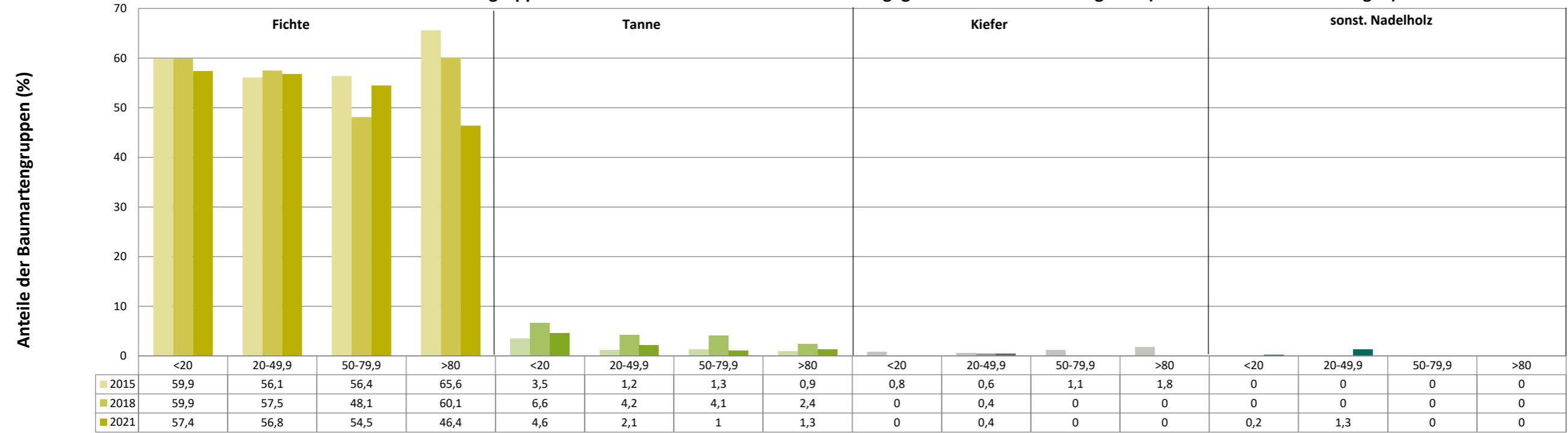
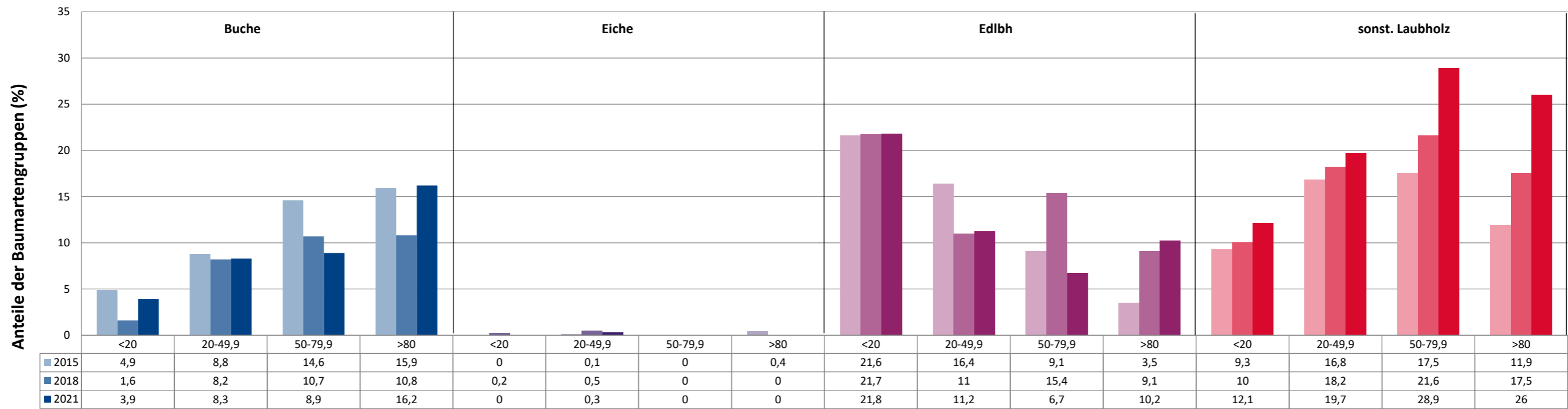


Anteile der Baumartengruppen in verschiedenen Höhenstufen für die Hegegemeinschaft 164 - Steingaden (Landkreis Weilheim-Schongau)



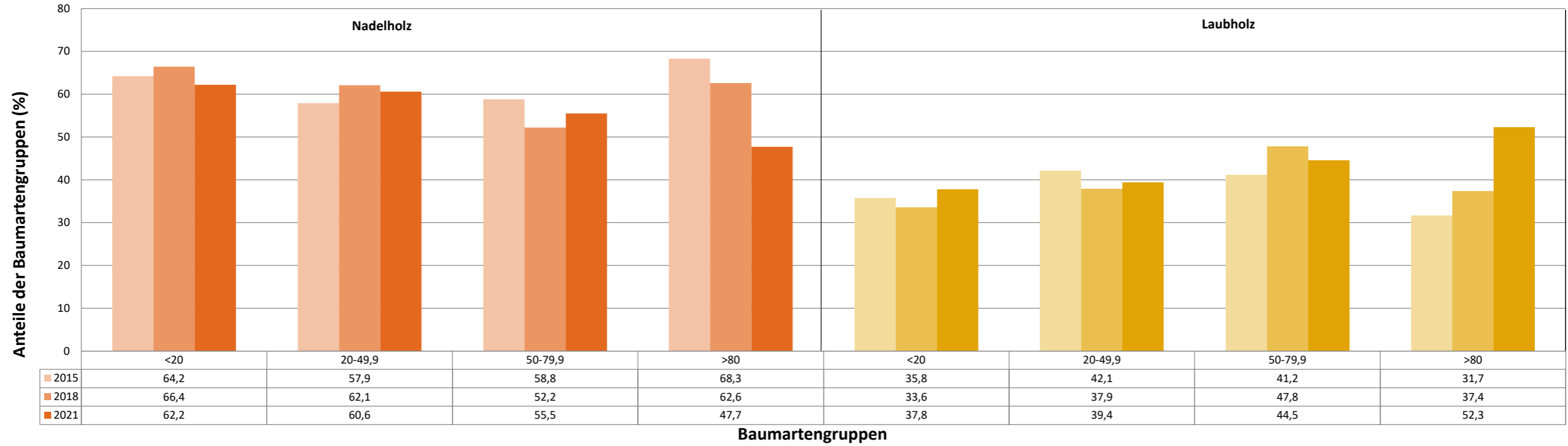
Baumartengruppen

Anteile der Baumartengruppen in verschiedenen Höhenstufen für die Hegegemeinschaft 164 - Steingaden (Landkreis Weilheim-Schongau)

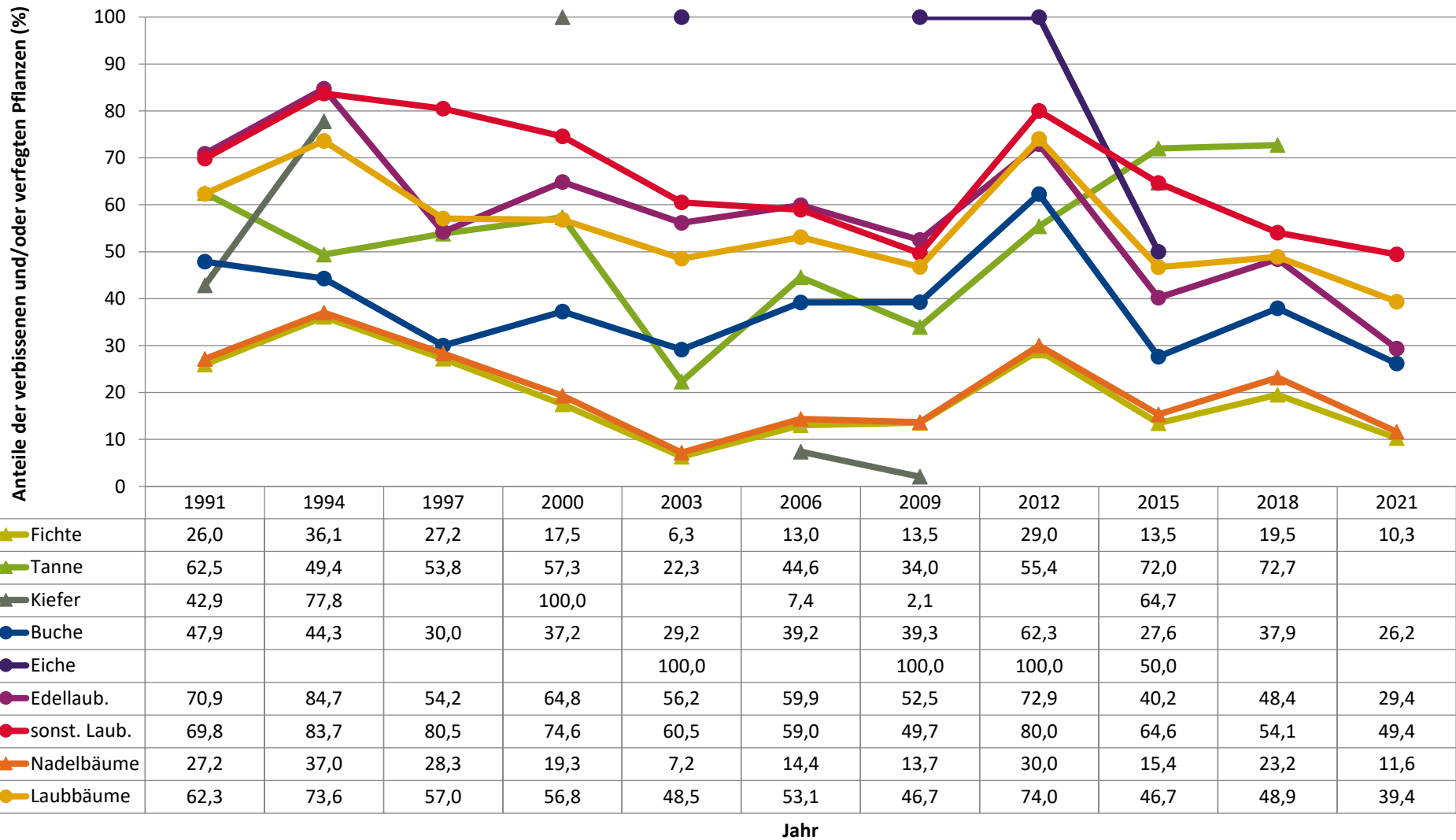


Baumartengruppen

Anteile der Baumartengruppen in verschiedenen Höhenstufen für die Hegegemeinschaft 164 - Steingaden (Landkreis Weilheim-Schongau)

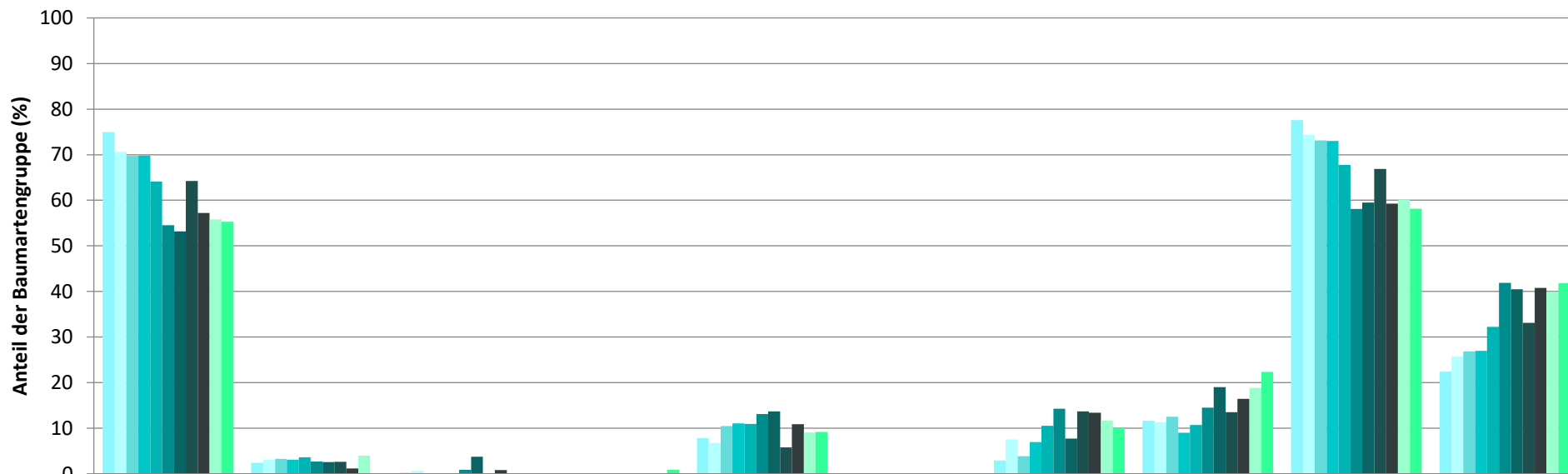


Zeitreihe der Anteile der Pflanzen mit Verbiss und/oder Fegeschäden
Höhenbereich: ab 20 Zentimeter bis zur maximalen Verbisshöhe
Hegegemeinschaft 164 - Steingaden (Landkreis Weilheim-Schongau)



Zeitreihe der Baumartenanteile der aufgenommenen Verjüngungspflanzen
Höhenbereich: ab 20 Zentimeter Höhe bis zur maximalen Verbisshöhe
Hegegemeinschaft 164 - Steingaden (Landkreis Weilheim-Schongau)

2021

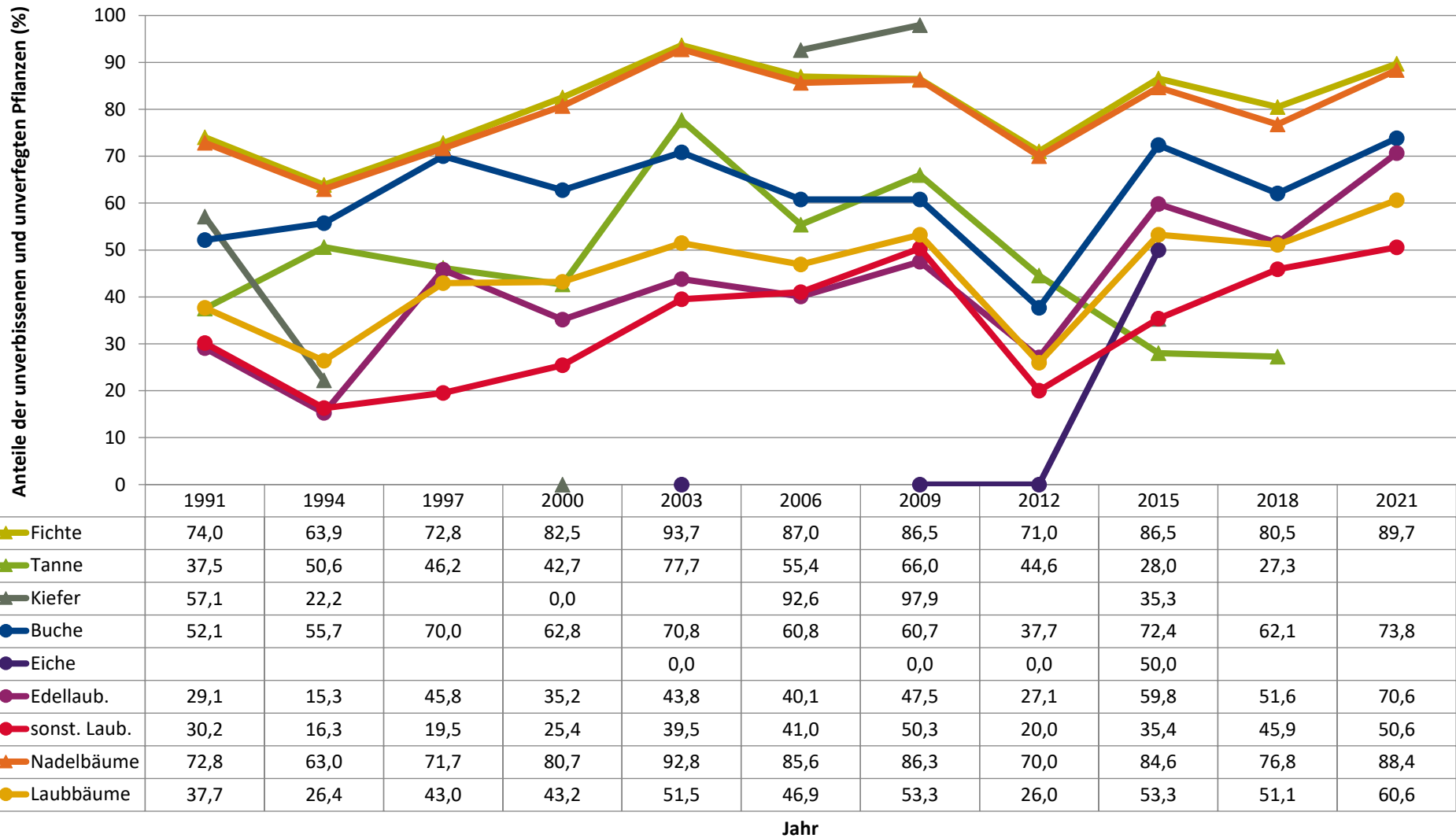


	Fichte	Tanne	Kiefer	sonst. Nadelholz	Buche	Eiche	Edellaubholz	sonst. Laubholz	Nadelholz ges.	Laubholz ges.
1991	75,0	2,4	0,3		7,8		2,9	11,7	77,6	22,4
1994	70,6	3,1	0,7		6,8		7,5	11,4	74,3	25,7
1997	69,7	3,3	0,1		10,5		3,9	12,5	73,2	26,8
2000	69,8	3,1	0,1		11,0		6,9	9,0	73,0	27,0
2003	64,1	3,6			10,9	0,1	10,5	10,7	67,8	32,2
2006	54,5	2,7	0,9		13,1		14,3	14,5	58,1	41,9
2009	53,2	2,6	3,7		13,7	0,1	7,7	19,0	59,5	40,5
2012	64,3	2,6	0,0	0,0	5,8	0,1	13,7	13,5	66,9	33,1
2015	57,2	1,2	0,8	0,0	10,9	0,1	13,4	16,4	59,2	40,8
2018	55,8	4,0		0,0	9,1		11,7	18,8	60,1	39,9
2021	55,3			0,9	9,2		10,1	22,4	58,2	41,8

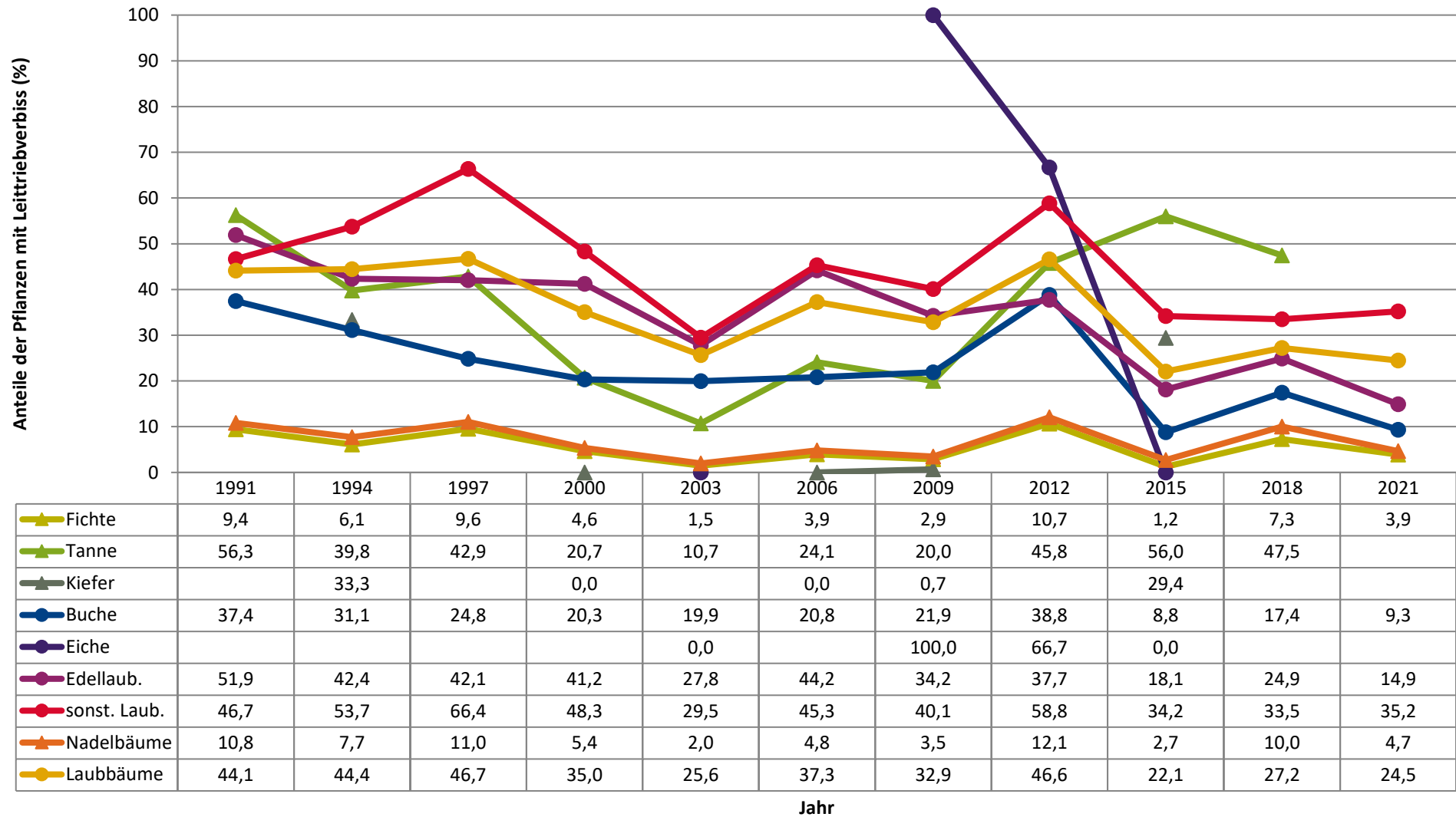
Baumartengruppe

**Zeitreihe der Anteile der Pflanzen ohne Verbiss und ohne Fegeschäden
Höhenbereich: ab 20 Zentimeter bis zur maximalen Verbisshöhe
Hegegemeinschaft 164 - Steingaden (Landkreis Weilheim-Schongau)**

2021



Zeitreihe der Anteile der Pflanzen mit Leittriebverbiss
Höhenbereich: ab 20 Zentimeter bis zur maximalen Verbisshöhe
Hegegemeinschaft 164 - Steingaden (Landkreis Weilheim-Schongau)



Anteile der Baumartengruppen in den verschiedenen Höhenstufen
Verteilung der Pflanzen ab 20 Zentimeter bis zur maximalen Verbisshöhe auf drei Höhenstufen
Hegegemeinschaft 164 - Steingaden (Landkreis Weilheim-Schongau)

2021

Baumartengruppe	Aufgenommene Pflanzen insgesamt						Pflanzen ohne Verbiss und ohne Fegeschaden						Pflanzen mit Verbiss und/oder Fegeschaden					
	20 - 49,9 cm		50 - 79,9 cm		80 cm - max. Verbisshöhe		20 - 49,9 cm		50 - 79,9 cm		80 cm - max. Verbisshöhe		20 - 49,9 cm		50 - 79,9 cm		80 cm - max. Verbisshöhe	
	Anzahl	Anteil (%)	Anzahl	Anteil (%)	Anzahl	Anteil (%)	Anzahl	Anteil (%)	Anzahl	Anteil (%)	Anzahl	Anteil (%)	Anzahl	Anteil (%)	Anzahl	Anteil (%)	Anzahl	Anteil (%)
Fichte	893	56,8	283	54,5	109	46,4	817	91,5	248	87,6	88	80,7	76	8,5	35	12,4	21	19,3
Tanne	33	2,1	5	1	3	1,3	16	48,5	1	20	1	33,3	17	51,5	4	80	2	66,7
Kiefer	6	0,4	0	0	0	0	4	66,7	0	0	0	0	2	33,3	0	0	0	0
Sonstiges Nadelholz	20	1,3	0	0	0	0	20	100	0	0	0	0	0	0	0	0	0	0
Nadelholz gesamt	952	60,6	288	55,5	112	47,7	857	90	249	86,5	89	79,5	95	10	39	13,5	23	20,5
Buche	130	8,3	46	8,9	38	16,2	97	74,6	32	69,6	29	76,3	33	25,4	14	30,4	9	23,7
Eiche	4	0,3	0	0	0	0	3	75	0	0	0	0	1	25	0	0	0	0
Edellaubholz	176	11,2	35	6,7	24	10,2	130	73,9	17	48,6	19	79,2	46	26,1	18	51,4	5	20,8
Sonstiges Laubholz	309	19,7	150	28,9	61	26	173	56	58	38,7	32	52,5	136	44	92	61,3	29	47,5
Laubholz gesamt	619	39,4	231	44,5	123	52,3	403	65,1	107	46,3	80	65	216	34,9	124	53,7	43	35
Alle Baumarten	1571	100	519	100	235	100	1260	80,2	356	68,6	169	71,9	311	19,8	163	31,4	66	28,1

Auswertung der Verjüngungsinventur 2021 für die Hegegemeinschaft 164 - Steingaden (Landkreis Weilheim-Schongau)

2021

Anzahl der erfassten Verjüngungsflächen: 32, davon ungeschützt: 28, teilweise geschützt: 3, vollständig geschützt: 1

Verjüngungspflanzen ab 20 Zentimeter Höhe bis zur maximalen Verbisshöhe

Baumartengruppe	Aufgenommene Pflanzen insgesamt		Pflanzen ohne Verbiss und ohne Fegeschaden		Pflanzen mit Verbiss und/oder Fegeschaden		Pflanzen mit Leittriebverbiss		Pflanzen mit Verbiss im oberen Drittel		Pflanzen mit Fegeschaden	
	Anzahl	Anteil (%)	Anzahl	Anteil (%)	Anzahl	Anteil (%)	Anzahl	Anteil (%)	Anzahl	Anteil (%)	Anzahl	Anteil (%)
Fichte	1285	55,3	1153	89,7	132	10,3	50	3,9	131	10,2	1	0,1
Tanne	41	1,8	18	43,9	23	56,1	12	29,3	23	56,1	0	0
Kiefer	6	0,3	4	66,7	2	33,3	1	16,7	2	33,3	0	0
Sonst. Nadelholz	20	0,9	20	100	0	0	0	0	0	0	0	0
Nadelholz gesamt	1352	58,2	1195	88,4	157	11,6	63	4,7	156	11,5	1	0,1
Buche	214	9,2	158	73,8	56	26,2	20	9,3	56	26,2	0	0
Eiche	4	0,2	3	75	1	25	0	0	1	25	0	0
Edellaubholz	235	10,1	166	70,6	69	29,4	35	14,9	69	29,4	0	0
Sonst. Laubholz	520	22,4	263	50,6	257	49,4	183	35,2	257	49,4	1	0,2
Laubholz gesamt	973	41,8	590	60,6	383	39,4	238	24,5	383	39,4	1	0,1
Alle Baumarten	2325	100	1785	76,8	540	23,2	301	12,9	539	23,2	2	0,1

Verjüngungspflanzen kleiner 20 Zentimeter Höhe

Baumartengruppe	Aufgenommene Pflanzen insgesamt		Pflanzen ohne Verbiss im oberen Drittel		Pflanzen mit Verbiss im oberen Drittel	
	Anzahl	Anteil (%)	Anzahl	Anteil (%)	Anzahl	Anteil (%)
Fichte	313	57,4	310	99	3	1
Tanne	25	4,6	22	88	3	12
Kiefer	0	0	0	0	0	0
Sonst. Nadelholz	1	0,2	1	100	0	0
Nadelholz gesamt	339	62,2	333	98,2	6	1,8
Buche	21	3,9	21	100	0	0
Eiche	0	0	0	0	0	0
Edellaubholz	119	21,8	119	100	0	0
Sonst. Laubholz	66	12,1	57	86,4	9	13,6
Laubholz gesamt	206	37,8	197	95,6	9	4,4
Alle Baumarten	545	100	530	97,2	15	2,8

Verjüngungspflanzen über Verbisshöhe (Erhebung von Fegeschäden)

Baumartengruppe	Aufgenommene Pflanzen insgesamt		Pflanzen ohne Fegeschaden		Pflanzen mit Fegeschaden	
	Anzahl	Anteil (%)	Anzahl	Anteil (%)	Anzahl	Anteil (%)
Fichte	14	18,4	14	100	0	0
Tanne	2	2,6	2	100	0	0
Kiefer	0	0	0	0	0	0
Sonst. Nadelholz	0	0	0	0	0	0
Nadelholz gesamt	16	21,1	16	100	0	0
Buche	16	21,1	16	100	0	0
Eiche	0	0	0	0	0	0
Edellaubholz	27	35,5	27	100	0	0
Sonst. Laubholz	17	22,4	15	88,2	2	11,8
Laubholz gesamt	60	78,9	58	96,7	2	3,3
Alle Baumarten	76	100	74	97,4	2	2,6