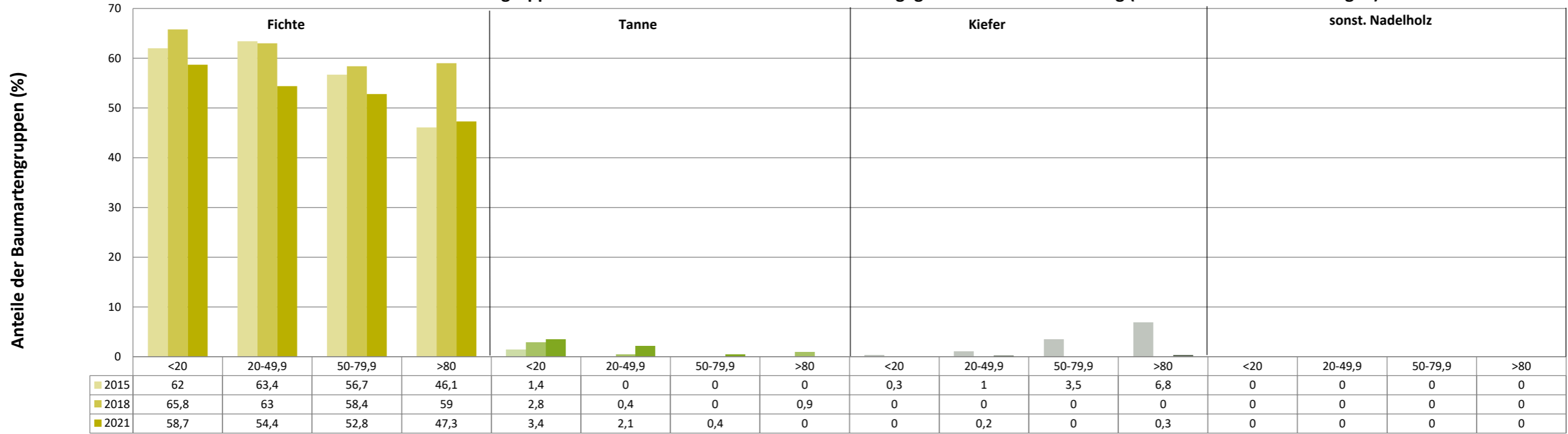
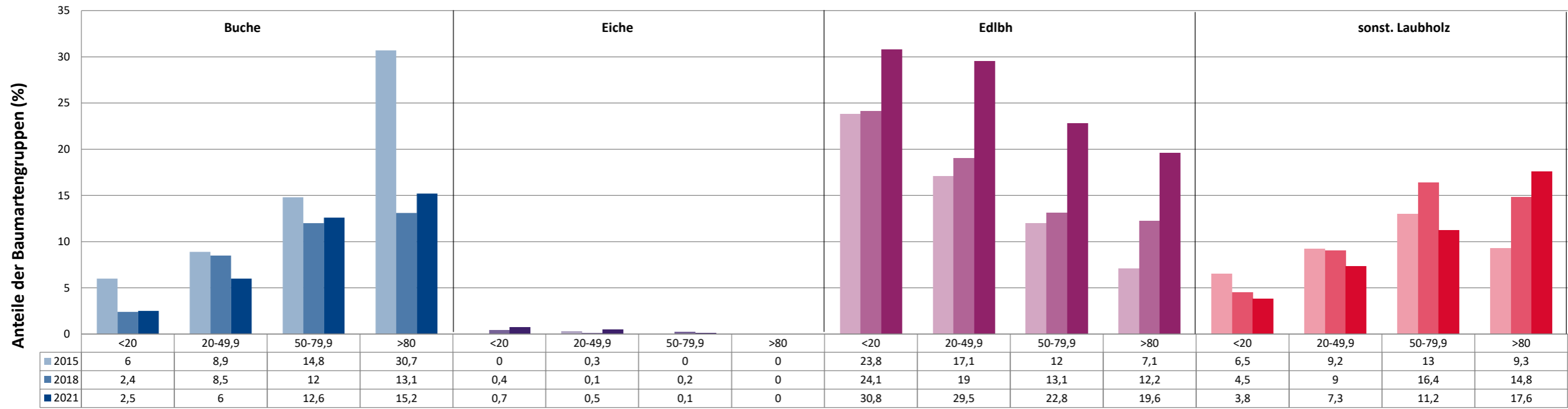


Anteile der Baumartengruppen in verschiedenen Höhenstufen für die Hegegemeinschaft 163 - Peiting (Landkreis Weilheim-Schongau)



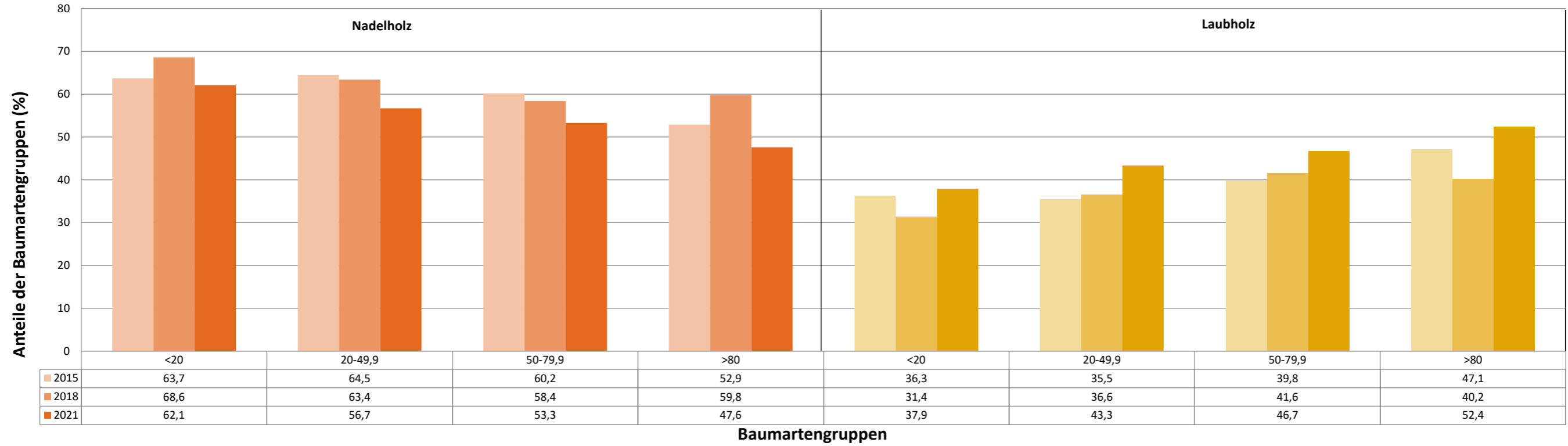
Baumartengruppen

Anteile der Baumartengruppen in verschiedenen Höhenstufen für die Hegegemeinschaft 163 - Peiting (Landkreis Weilheim-Schongau)

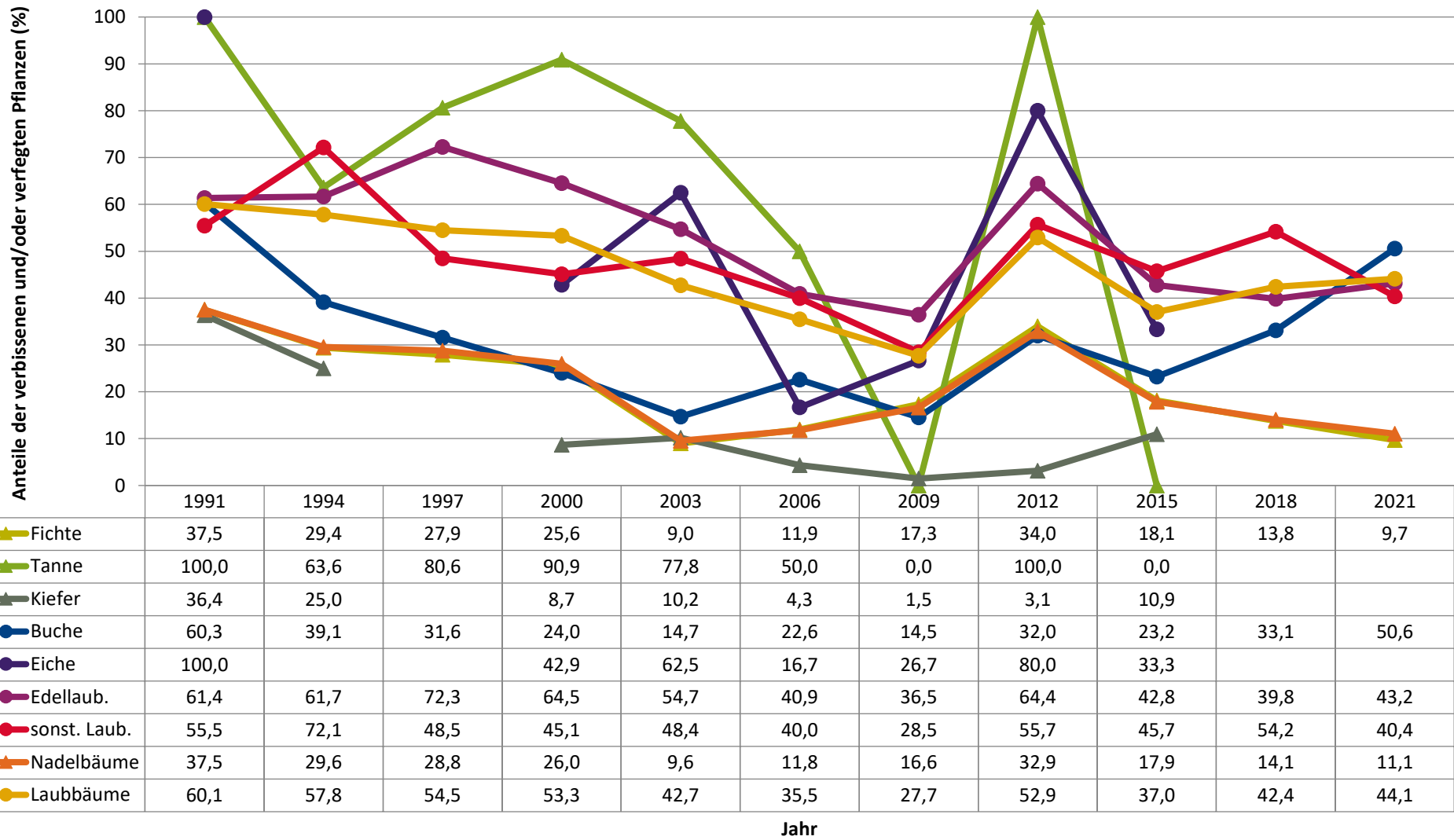


Baumartengruppen

Anteile der Baumartengruppen in verschiedenen Höhenstufen für die Hegegemeinschaft 163 - Peiting (Landkreis Weilheim-Schongau)

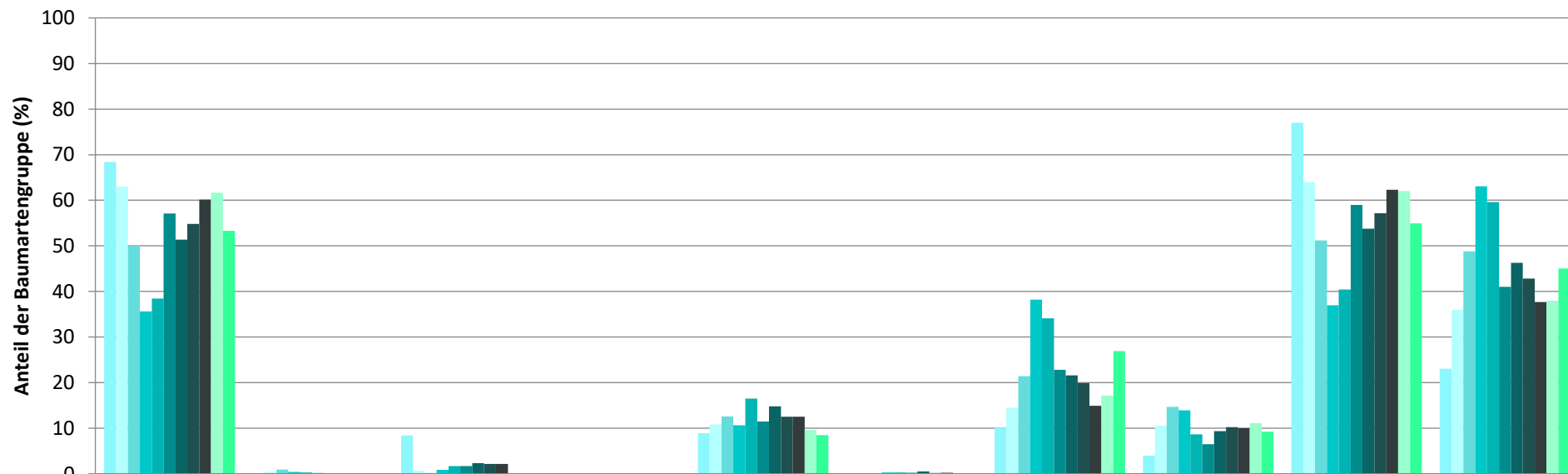


**Zeitreihe der Anteile der Pflanzen mit Verbiss und/oder Fegeschäden**  
**Höhenbereich: ab 20 Zentimeter bis zur maximalen Verbisshöhe**  
**Hegegemeinschaft 163 - Peiting (Landkreis Weilheim-Schongau)**



**Zeitreihe der Baumartenanteile der aufgenommenen Verjüngungspflanzen  
Höhenbereich: ab 20 Zentimeter Höhe bis zur maximalen Verbisshöhe  
Hegegemeinschaft 163 - Peiting (Landkreis Weilheim-Schongau)**

2021

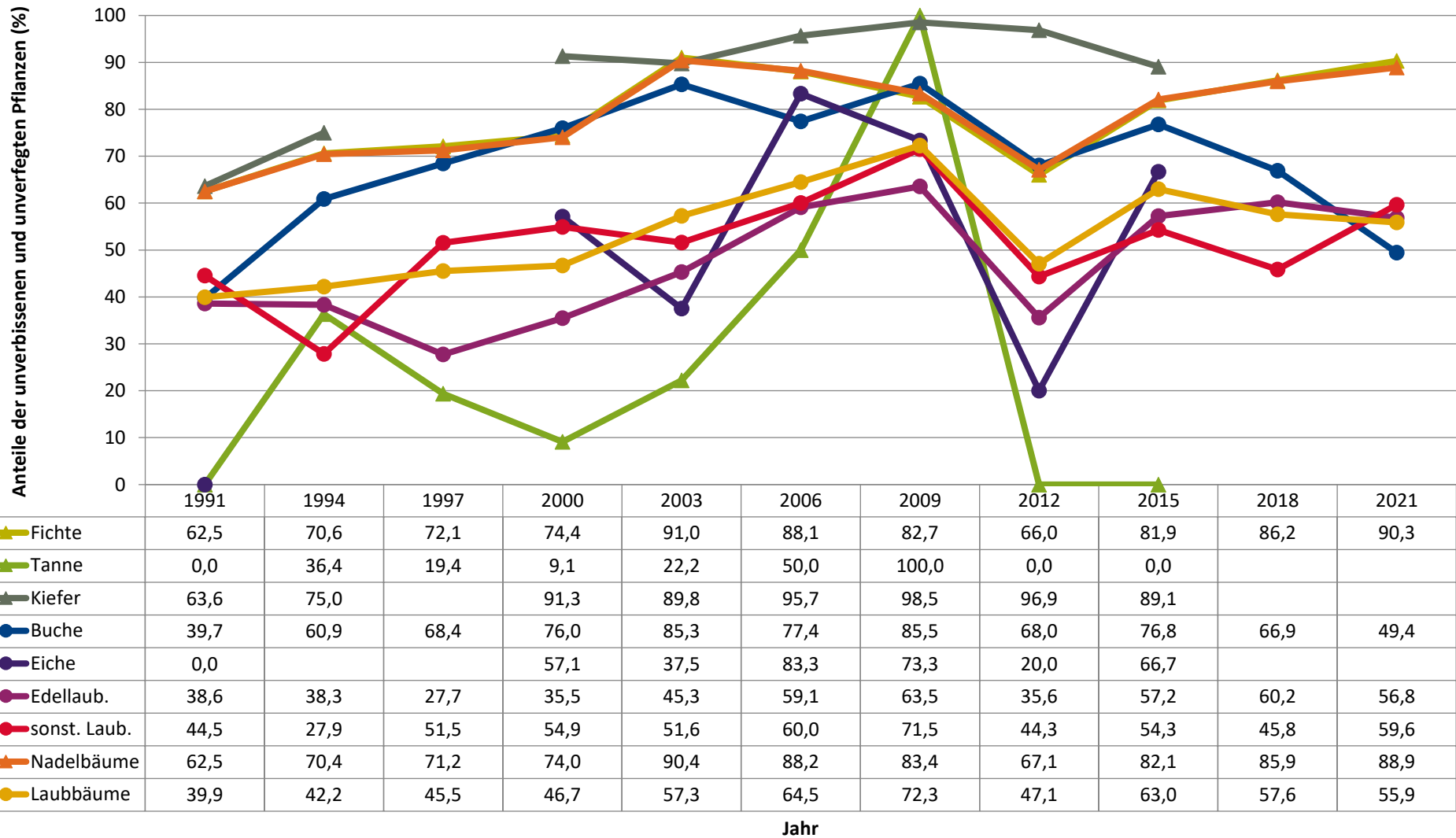


	Fichte	Tanne	Kiefer	sonst. Nadelholz	Buche	Eiche	Edellaubholz	sonst. Laubholz	Nadelholz ges.	Laubholz ges.
1991	68,4	0,1	8,4		8,9	0,1	10,1	4,0	77,0	23,0
1994	63,0	0,3	0,6		10,9	0,1	14,5	10,6	64,0	36,0
1997	50,1	0,9	0,2		12,6	0,1	21,4	14,7	51,2	48,8
2000	35,7	0,4	0,9		10,6	0,3	38,2	13,9	37,0	63,0
2003	38,4	0,3	1,7		16,5	0,3	34,1	8,7	40,4	59,6
2006	57,1	0,1	1,7		11,5	0,2	22,8	6,5	59,0	41,0
2009	51,4	0,0	2,3		14,8	0,5	21,6	9,4	53,7	46,3
2012	54,8	0,1	2,2	0,0	12,5	0,2	19,9	10,3	57,2	42,8
2015	60,1	0,0	2,2	0,0	12,5	0,2	14,9	10,0	62,3	37,7
2018	61,6			0,0	9,6		17,2	11,1	62,0	38,0
2021	53,3			0,0	8,5		26,9	9,3	55,0	45,0

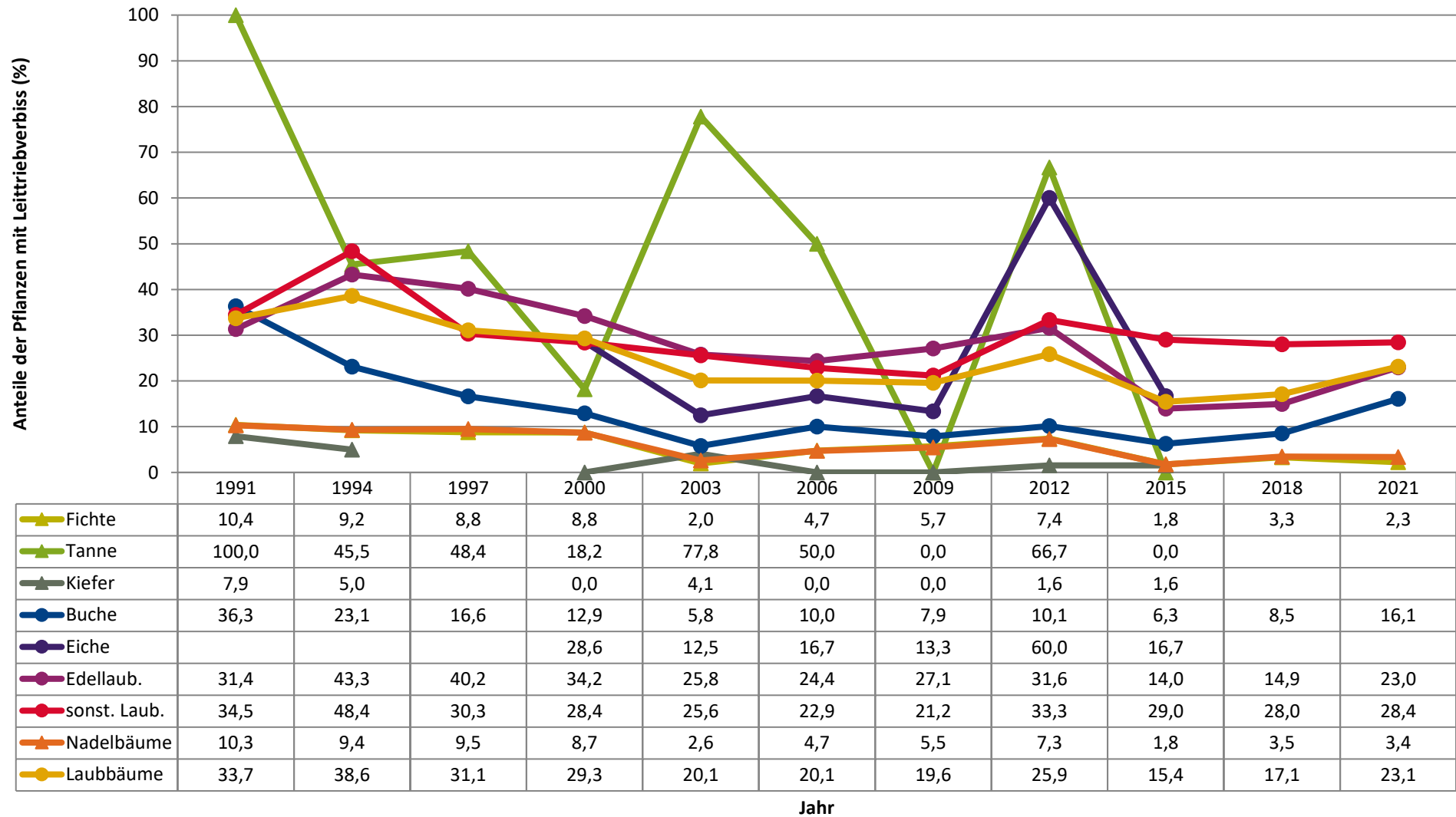
**Baumartengruppe**

**Zeitreihe der Anteile der Pflanzen ohne Verbiss und ohne Fegeschäden**  
**Höhenbereich: ab 20 Zentimeter bis zur maximalen Verbisshöhe**  
**Hegegemeinschaft 163 - Peiting (Landkreis Weilheim-Schongau)**

2021



**Zeitreihe der Anteile der Pflanzen mit Leittriebverbiss**  
**Höhenbereich: ab 20 Zentimeter bis zur maximalen Verbisshöhe**  
**Hegegemeinschaft 163 - Peiting (Landkreis Weilheim-Schongau)**



**Anteile der Baumartengruppen in den verschiedenen Höhenstufen**  
**Verteilung der Pflanzen ab 20 Zentimeter bis zur maximalen Verbisshöhe auf drei Höhenstufen**  
**Hegegemeinschaft 163 - Peiting (Landkreis Weilheim-Schongau)**

2021

Baumartengruppe	Aufgenommene Pflanzen insgesamt						Pflanzen ohne Verbiss und ohne Fegeschaden						Pflanzen mit Verbiss und/oder Fegeschaden					
	20 - 49,9 cm		50 - 79,9 cm		80 cm - max. Verbisshöhe		20 - 49,9 cm		50 - 79,9 cm		80 cm - max. Verbisshöhe		20 - 49,9 cm		50 - 79,9 cm		80 cm - max. Verbisshöhe	
	Anzahl	Anteil (%)	Anzahl	Anteil (%)	Anzahl	Anteil (%)	Anzahl	Anteil (%)	Anzahl	Anteil (%)	Anzahl	Anteil (%)	Anzahl	Anteil (%)	Anzahl	Anteil (%)	Anzahl	Anteil (%)
<b>Fichte</b>	1118	54,4	362	52,8	159	47,3	1034	92,5	306	84,5	140	88,1	84	7,5	56	15,5	19	11,9
<b>Tanne</b>	43	2,1	3	0,4	0	0	17	39,5	1	33,3	0	0	26	60,5	2	66,7	0	0
<b>Kiefer</b>	4	0,2	0	0	1	0,3	4	100	0	0	1	100	0	0	0	0	0	0
<b>Sonstiges Nadelholz</b>	0	0	0	0	0	0	0	0	0	0	0	0	0	0	0	0	0	0
<b>Nadelholz gesamt</b>	1165	56,7	365	53,3	160	47,6	1055	90,6	307	84,1	141	88,1	110	9,4	58	15,9	19	11,9
<b>Buche</b>	124	6	86	12,6	51	15,2	61	49,2	39	45,3	29	56,9	63	50,8	47	54,7	22	43,1
<b>Eiche</b>	11	0,5	1	0,1	0	0	4	36,4	1	100	0	0	7	63,6	0	0	0	0
<b>Edellaubholz</b>	605	29,5	156	22,8	66	19,6	362	59,8	66	42,3	42	63,6	243	40,2	90	57,7	24	36,4
<b>Sonstiges Laubholz</b>	149	7,3	77	11,2	59	17,6	87	58,4	45	58,4	38	64,4	62	41,6	32	41,6	21	35,6
<b>Laubholz gesamt</b>	889	43,3	320	46,7	176	52,4	514	57,8	151	47,2	109	61,9	375	42,2	169	52,8	67	38,1
<b>Alle Baumarten</b>	2054	100	685	100	336	100	1569	76,4	458	66,9	250	74,4	485	23,6	227	33,1	86	25,6



Auswertung der Verjüngungsinventur 2021 für die Hegegemeinschaft 163 - Peiting (Landkreis Weilheim-Schongau)

2021

Anzahl der erfassten Verjüngungsflächen: 41, davon ungeschützt: 35, teilweise geschützt: 6, vollständig geschützt: 0

Verjüngungspflanzen ab 20 Zentimeter Höhe bis zur maximalen Verbisshöhe

Baumartengruppe	Aufgenommene Pflanzen insgesamt		Pflanzen ohne Verbiss und ohne Fegeschaden		Pflanzen mit Verbiss und/oder Fegeschaden		Pflanzen mit Leittriebverbiss		Pflanzen mit Verbiss im oberen Drittel		Pflanzen mit Fegeschaden	
	Anzahl	Anteil (%)	Anzahl	Anteil (%)	Anzahl	Anteil (%)	Anzahl	Anteil (%)	Anzahl	Anteil (%)	Anzahl	Anteil (%)
Fichte	1639	53,3	1480	90,3	159	9,7	37	2,3	159	9,7	0	0
Tanne	46	1,5	18	39,1	28	60,9	20	43,5	28	60,9	0	0
Kiefer	5	0,2	5	100	0	0	0	0	0	0	0	0
Sonst. Nadelholz	0	0	0	0	0	0	0	0	0	0	0	0
<b>Nadelholz gesamt</b>	<b>1690</b>	<b>55</b>	<b>1503</b>	<b>88,9</b>	<b>187</b>	<b>11,1</b>	<b>57</b>	<b>3,4</b>	<b>187</b>	<b>11,1</b>	<b>0</b>	<b>0</b>
Buche	261	8,5	129	49,4	132	50,6	42	16,1	132	50,6	0	0
Eiche	12	0,4	5	41,7	7	58,3	7	58,3	7	58,3	0	0
Edellaubholz	827	26,9	470	56,8	357	43,2	190	23	357	43,2	0	0
Sonst. Laubholz	285	9,3	170	59,6	115	40,4	81	28,4	115	40,4	0	0
<b>Laubholz gesamt</b>	<b>1385</b>	<b>45</b>	<b>774</b>	<b>55,9</b>	<b>611</b>	<b>44,1</b>	<b>320</b>	<b>23,1</b>	<b>611</b>	<b>44,1</b>	<b>0</b>	<b>0</b>
<b>Alle Baumarten</b>	<b>3075</b>	<b>100</b>	<b>2277</b>	<b>74</b>	<b>798</b>	<b>26</b>	<b>377</b>	<b>12,3</b>	<b>798</b>	<b>26</b>	<b>0</b>	<b>0</b>

Verjüngungspflanzen kleiner 20 Zentimeter Höhe

Baumartengruppe	Aufgenommene Pflanzen insgesamt		Pflanzen ohne Verbiss im oberen Drittel		Pflanzen mit Verbiss im oberen Drittel	
	Anzahl	Anteil (%)	Anzahl	Anteil (%)	Anzahl	Anteil (%)
Fichte	397	58,7	379	95,5	18	4,5
Tanne	23	3,4	18	78,3	5	21,7
Kiefer	0	0	0	0	0	0
Sonst. Nadelholz	0	0	0	0	0	0
<b>Nadelholz gesamt</b>	<b>420</b>	<b>62,1</b>	<b>397</b>	<b>94,5</b>	<b>23</b>	<b>5,5</b>
Buche	17	2,5	14	82,4	3	17,6
Eiche	5	0,7	3	60	2	40
Edellaubholz	208	30,8	181	87	27	13
Sonst. Laubholz	26	3,8	21	80,8	5	19,2
<b>Laubholz gesamt</b>	<b>256</b>	<b>37,9</b>	<b>219</b>	<b>85,5</b>	<b>37</b>	<b>14,5</b>
<b>Alle Baumarten</b>	<b>676</b>	<b>100</b>	<b>616</b>	<b>91,1</b>	<b>60</b>	<b>8,9</b>

Verjüngungspflanzen über Verbisshöhe (Erhebung von Fegeschäden)

Baumartengruppe	Aufgenommene Pflanzen insgesamt		Pflanzen ohne Fegeschaden		Pflanzen mit Fegeschaden	
	Anzahl	Anteil (%)	Anzahl	Anteil (%)	Anzahl	Anteil (%)
Fichte	35	28,5	35	100	0	0
Tanne	0	0	0	0	0	0
Kiefer	0	0	0	0	0	0
Sonst. Nadelholz	0	0	0	0	0	0
<b>Nadelholz gesamt</b>	<b>35</b>	<b>28,5</b>	<b>35</b>	<b>100</b>	<b>0</b>	<b>0</b>
Buche	25	20,3	25	100	0	0
Eiche	0	0	0	0	0	0
Edellaubholz	30	24,4	27	90	3	10
Sonst. Laubholz	33	26,8	33	100	0	0
<b>Laubholz gesamt</b>	<b>88</b>	<b>71,5</b>	<b>85</b>	<b>96,6</b>	<b>3</b>	<b>3,4</b>
<b>Alle Baumarten</b>	<b>123</b>	<b>100</b>	<b>120</b>	<b>97,6</b>	<b>3</b>	<b>2,4</b>