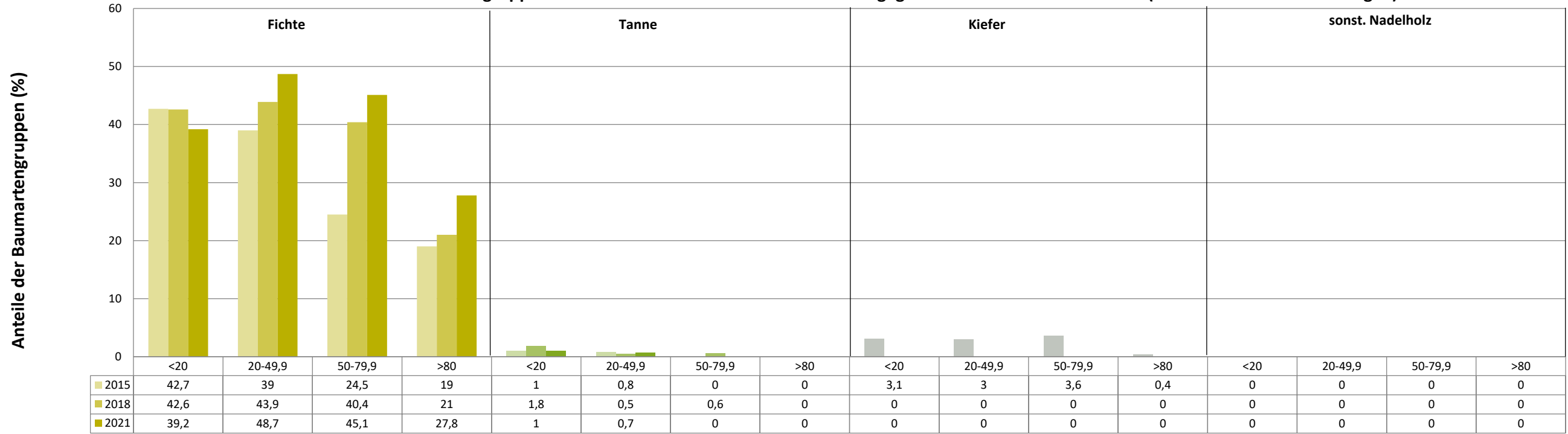
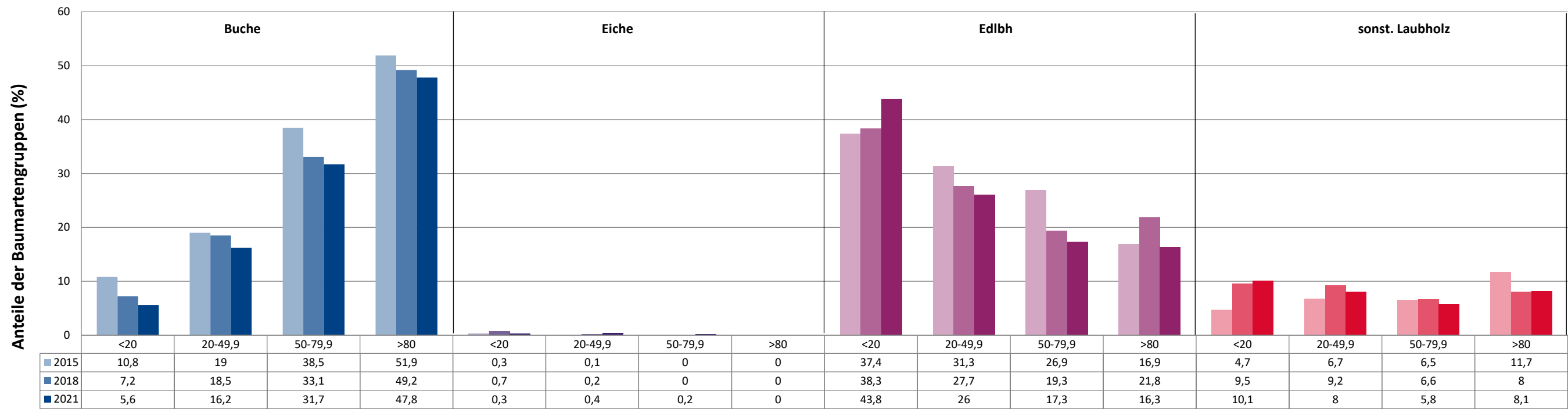


Anteile der Baumartengruppen in verschiedenen Höhenstufen für die Hegegemeinschaft 162 - Rottenbuch (Landkreis Weilheim-Schongau)



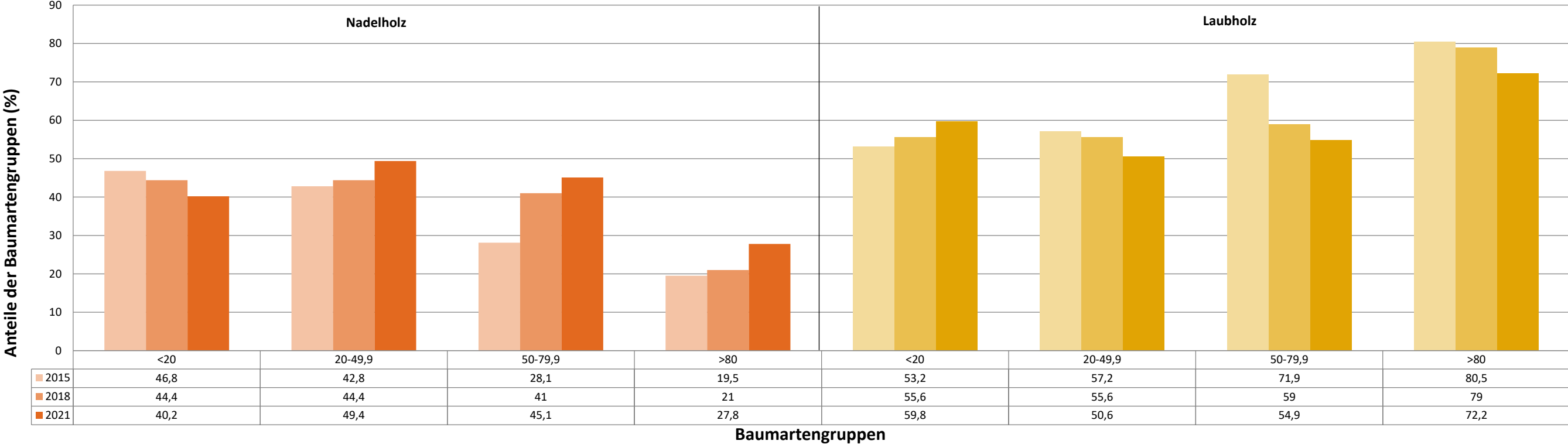
Baumartengruppen

Anteile der Baumartengruppen in verschiedenen Höhenstufen für die Hegegemeinschaft 162 - Rottenbuch (Landkreis Weilheim-Schongau)

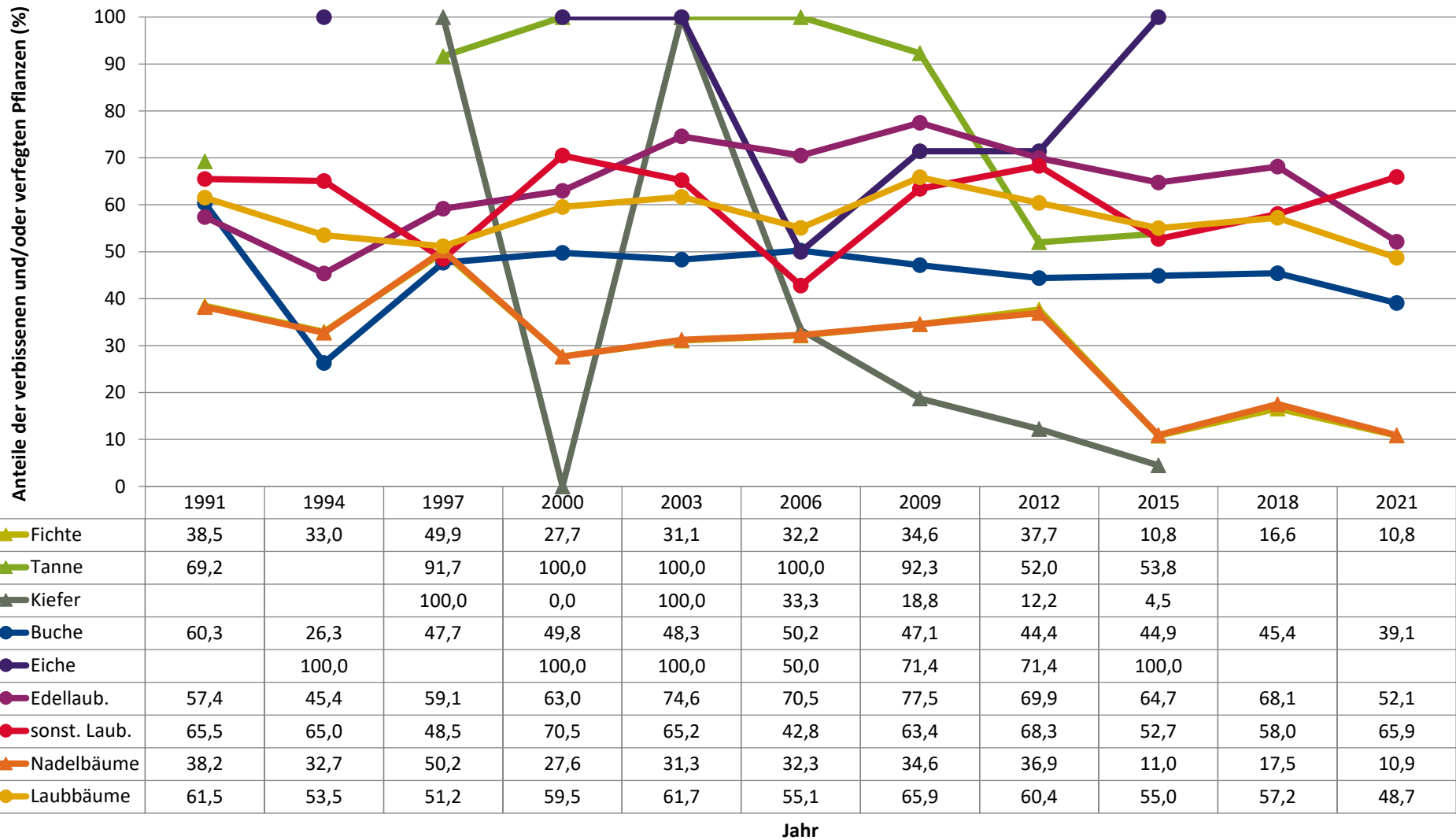


Baumartengruppen

Anteile der Baumartengruppen in verschiedenen Höhenstufen für die Hegegemeinschaft 162 - Rottenbuch (Landkreis Weilheim-Schongau)

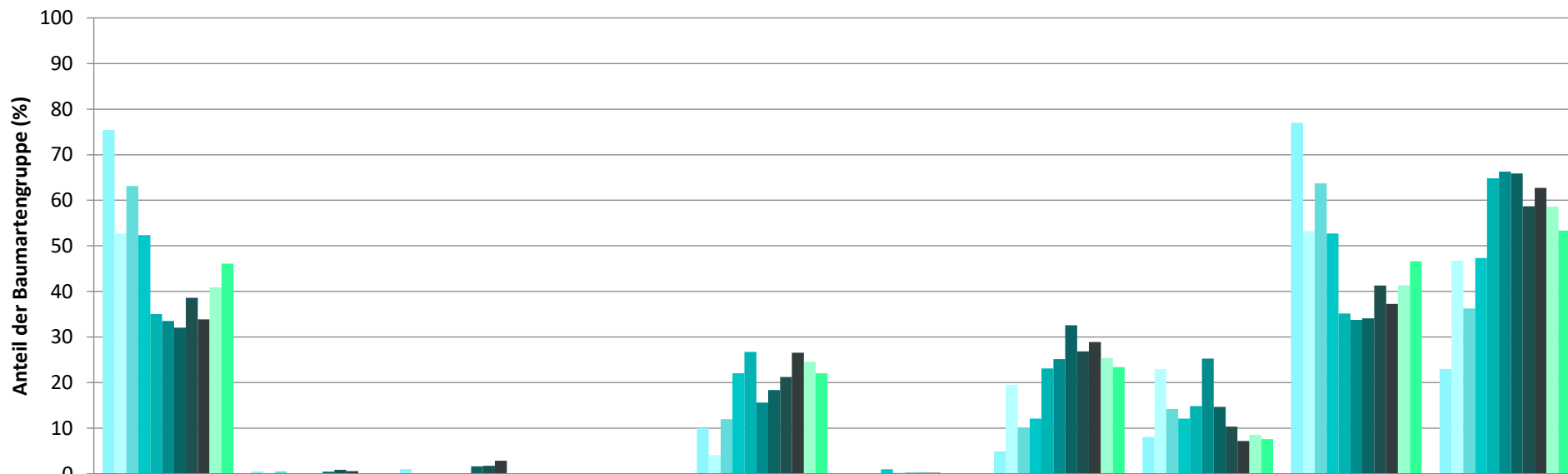


Zeitreihe der Anteile der Pflanzen mit Verbiss und/oder Fegeschäden
Höhenbereich: ab 20 Zentimeter bis zur maximalen Verbisshöhe
Hegegemeinschaft 162 - Rottenbuch (Landkreis Weilheim-Schongau)



Zeitreihe der Baumartenanteile der aufgenommenen Verjüngungspflanzen
Höhenbereich: ab 20 Zentimeter Höhe bis zur maximalen Verbisshöhe
Hegegemeinschaft 162 - Rottenbuch (Landkreis Weilheim-Schongau)

2021

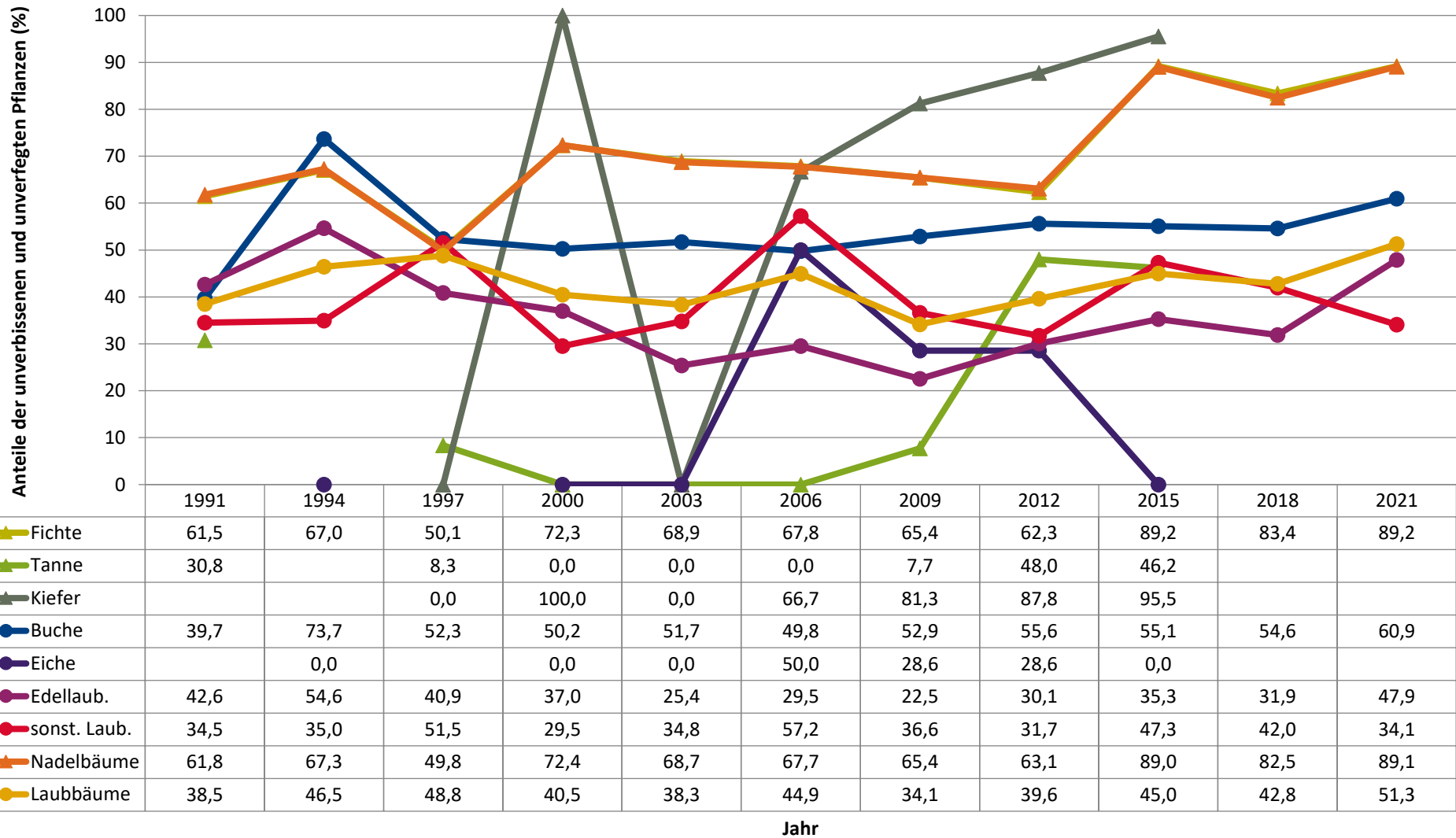


	Fichte	Tanne	Kiefer	sonst. Nadelholz	Buche	Eiche	Edellaubholz	sonst. Laubholz	Nadelholz ges.	Laubholz ges.
1991	75,4	0,5	1,1		10,0		4,9	8,1	77,0	23,0
1994	52,7				4,1	0,1	19,5	23,0	53,2	46,8
1997	63,1	0,5	0,0		12,0		10,1	14,2	63,7	36,3
2000	52,4	0,1	0,1		22,1	1,0	12,1	12,1	52,7	47,3
2003	35,0	0,1	0,1		26,7	0,2	23,1	14,9	35,1	64,9
2006	33,5	0,1	0,1		15,6	0,2	25,2	25,3	33,7	66,3
2009	32,0	0,4	1,6		18,4	0,2	32,6	14,7	34,1	65,9
2012	38,6	0,9	1,8	0,0	21,3	0,3	26,8	10,3	41,3	58,7
2015	33,8	0,6	2,9	0,0	26,5	0,1	28,9	7,2	37,3	62,7
2018	40,9			0,0	24,6		25,4	8,5	41,4	58,6
2021	46,1			0,0	22,1		23,4	7,6	46,6	53,4

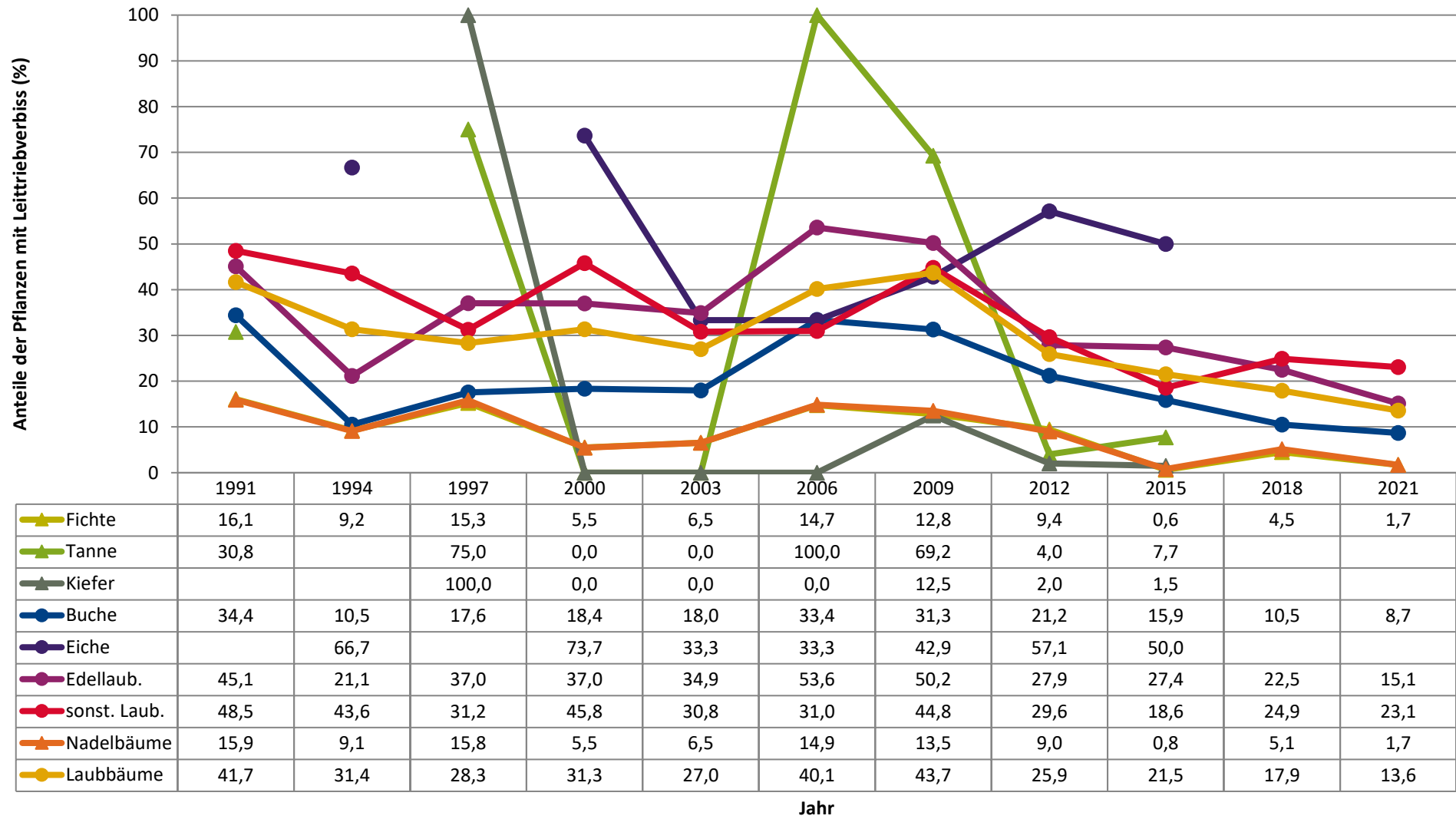
Baumartengruppe

**Zeitreihe der Anteile der Pflanzen ohne Verbiss und ohne Fegeschäden
Höhenbereich: ab 20 Zentimeter bis zur maximalen Verbisshöhe
Hegegemeinschaft 162 - Rottenbuch (Landkreis Weilheim-Schongau)**

2021



Zeitreihe der Anteile der Pflanzen mit Leittriebverbiss
Höhenbereich: ab 20 Zentimeter bis zur maximalen Verbisshöhe
Hegegemeinschaft 162 - Rottenbuch (Landkreis Weilheim-Schongau)



Anteile der Baumartengruppen in den verschiedenen Höhenstufen
Verteilung der Pflanzen ab 20 Zentimeter bis zur maximalen Verbisshöhe auf drei Höhenstufen
Hegegemeinschaft 162 - Rottenbuch (Landkreis Weilheim-Schongau)

2021

Baumartengruppe	Aufgenommene Pflanzen insgesamt						Pflanzen ohne Verbiss und ohne Fegeschaden						Pflanzen mit Verbiss und/oder Fegeschaden					
	20 - 49,9 cm		50 - 79,9 cm		80 cm - max. Verbisshöhe		20 - 49,9 cm		50 - 79,9 cm		80 cm - max. Verbisshöhe		20 - 49,9 cm		50 - 79,9 cm		80 cm - max. Verbisshöhe	
	Anzahl	Anteil (%)	Anzahl	Anteil (%)	Anzahl	Anteil (%)	Anzahl	Anteil (%)	Anzahl	Anteil (%)	Anzahl	Anteil (%)	Anzahl	Anteil (%)	Anzahl	Anteil (%)	Anzahl	Anteil (%)
Fichte	830	48,7	219	45,1	58	27,8	753	90,7	186	84,9	48	82,8	77	9,3	33	15,1	10	17,2
Tanne	12	0,7	0	0	0	0	10	83,3	0	0	0	0	2	16,7	0	0	0	0
Kiefer	0	0	0	0	0	0	0	0	0	0	0	0	0	0	0	0	0	0
Sonstiges Nadelholz	0	0	0	0	0	0	0	0	0	0	0	0	0	0	0	0	0	0
Nadelholz gesamt	842	49,4	219	45,1	58	27,8	763	90,6	186	84,9	48	82,8	79	9,4	33	15,1	10	17,2
Buche	276	16,2	154	31,7	100	47,8	188	68,1	74	48,1	61	61	88	31,9	80	51,9	39	39
Eiche	6	0,4	1	0,2	0	0	3	50	0	0	0	0	3	50	1	100	0	0
Edellaubholz	444	26	84	17,3	34	16,3	235	52,9	20	23,8	14	41,2	209	47,1	64	76,2	20	58,8
Sonstiges Laubholz	137	8	28	5,8	17	8,1	49	35,8	6	21,4	7	41,2	88	64,2	22	78,6	10	58,8
Laubholz gesamt	863	50,6	267	54,9	151	72,2	475	55	100	37,5	82	54,3	388	45	167	62,5	69	45,7
Alle Baumarten	1705	100	486	100	209	100	1238	72,6	286	58,8	130	62,2	467	27,4	200	41,2	79	37,8

Auswertung der Verjüngungsinventur 2021 für die Hegegemeinschaft 162 - Rottenbuch (Landkreis Weilheim-Schongau)

2021

Anzahl der erfassten Verjüngungsflächen: 39, davon ungeschützt: 30, teilweise geschützt: 2, vollständig geschützt: 7

Verjüngungspflanzen ab 20 Zentimeter Höhe bis zur maximalen Verbisshöhe

Baumartengruppe	Aufgenommene Pflanzen insgesamt		Pflanzen ohne Verbiss und ohne Fegeschaden		Pflanzen mit Verbiss und/oder Fegeschaden		Pflanzen mit Leittriebverbiss		Pflanzen mit Verbiss im oberen Drittel		Pflanzen mit Fegeschaden	
	Anzahl	Anteil (%)	Anzahl	Anteil (%)	Anzahl	Anteil (%)	Anzahl	Anteil (%)	Anzahl	Anteil (%)	Anzahl	Anteil (%)
Fichte	1107	46,1	987	89,2	120	10,8	19	1,7	120	10,8	0	0
Tanne	12	0,5	10	83,3	2	16,7	0	0	2	16,7	0	0
Kiefer	0	0	0	0	0	0	0	0	0	0	0	0
Sonst. Nadelholz	0	0	0	0	0	0	0	0	0	0	0	0
Nadelholz gesamt	1119	46,6	997	89,1	122	10,9	19	1,7	122	10,9	0	0
Buche	530	22,1	323	60,9	207	39,1	46	8,7	207	39,1	0	0
Eiche	7	0,3	3	42,9	4	57,1	1	14,3	4	57,1	0	0
Edellaubholz	562	23,4	269	47,9	293	52,1	85	15,1	293	52,1	0	0
Sonst. Laubholz	182	7,6	62	34,1	120	65,9	42	23,1	120	65,9	0	0
Laubholz gesamt	1281	53,4	657	51,3	624	48,7	174	13,6	624	48,7	0	0
Alle Baumarten	2400	100	1654	68,9	746	31,1	193	8	746	31,1	0	0

Verjüngungspflanzen kleiner 20 Zentimeter Höhe

Baumartengruppe	Aufgenommene Pflanzen insgesamt		Pflanzen ohne Verbiss im oberen Drittel		Pflanzen mit Verbiss im oberen Drittel	
	Anzahl	Anteil (%)	Anzahl	Anteil (%)	Anzahl	Anteil (%)
Fichte	230	39,2	214	93	16	7
Tanne	6	1	4	66,7	2	33,3
Kiefer	0	0	0	0	0	0
Sonst. Nadelholz	0	0	0	0	0	0
Nadelholz gesamt	236	40,2	218	92,4	18	7,6
Buche	33	5,6	29	87,9	4	12,1
Eiche	2	0,3	1	50	1	50
Edellaubholz	257	43,8	215	83,7	42	16,3
Sonst. Laubholz	59	10,1	40	67,8	19	32,2
Laubholz gesamt	351	59,8	285	81,2	66	18,8
Alle Baumarten	587	100	503	85,7	84	14,3

Verjüngungspflanzen über Verbisshöhe (Erhebung von Fegeschäden)

Baumartengruppe	Aufgenommene Pflanzen insgesamt		Pflanzen ohne Fegeschaden		Pflanzen mit Fegeschaden	
	Anzahl	Anteil (%)	Anzahl	Anteil (%)	Anzahl	Anteil (%)
Fichte	0	0	0	0	0	0
Tanne	0	0	0	0	0	0
Kiefer	0	0	0	0	0	0
Sonst. Nadelholz	0	0	0	0	0	0
Nadelholz gesamt	0	0	0	0	0	0
Buche	26	44,1	26	100	0	0
Eiche	0	0	0	0	0	0
Edellaubholz	26	44,1	25	96,2	1	3,8
Sonst. Laubholz	7	11,9	7	100	0	0
Laubholz gesamt	59	100	58	98,3	1	1,7
Alle Baumarten	59	100	58	98,3	1	1,7