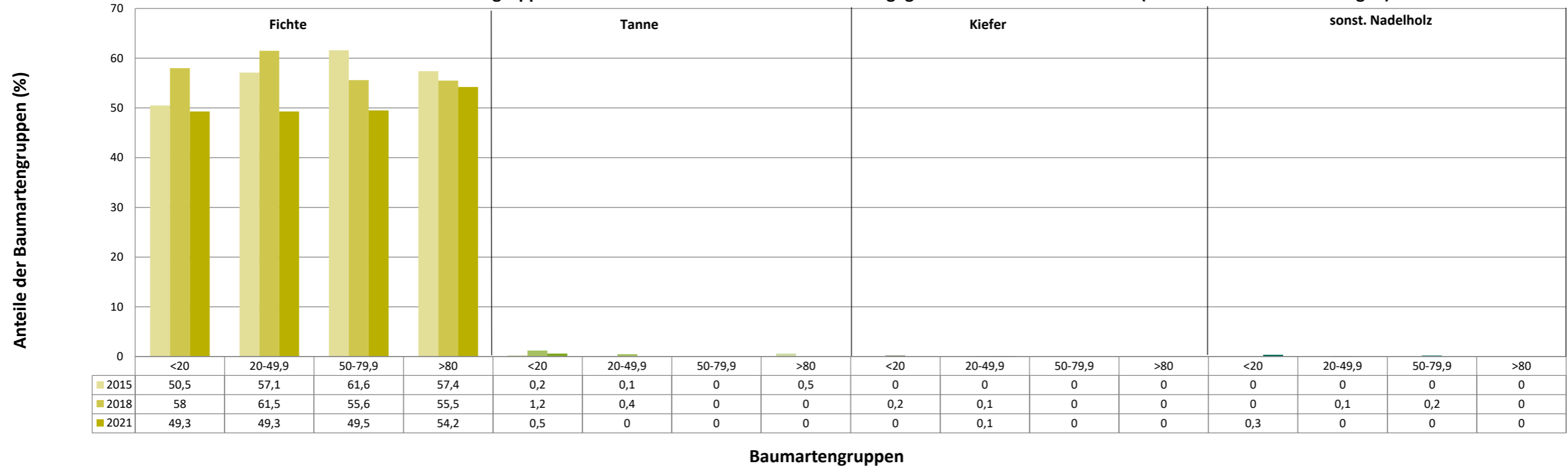
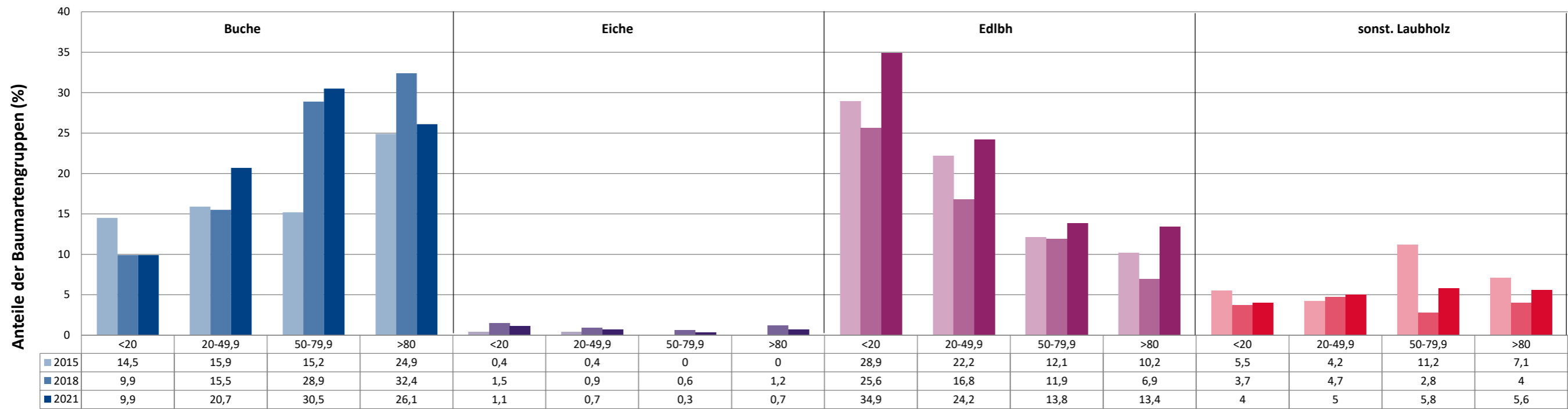


Anteile der Baumartengruppen in verschiedenen Höhenstufen für die Hegegemeinschaft 160 - Weilheim (Landkreis Weilheim-Schongau)

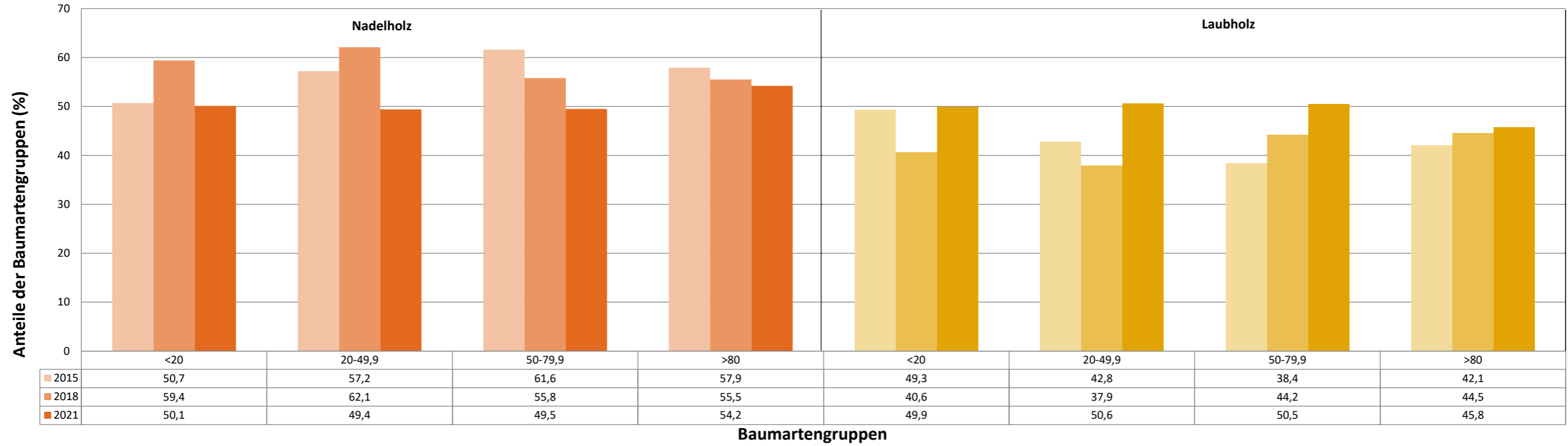


Anteile der Baumartengruppen in verschiedenen Höhenstufen für die Hegegemeinschaft 160 - Weilheim (Landkreis Weilheim-Schongau)

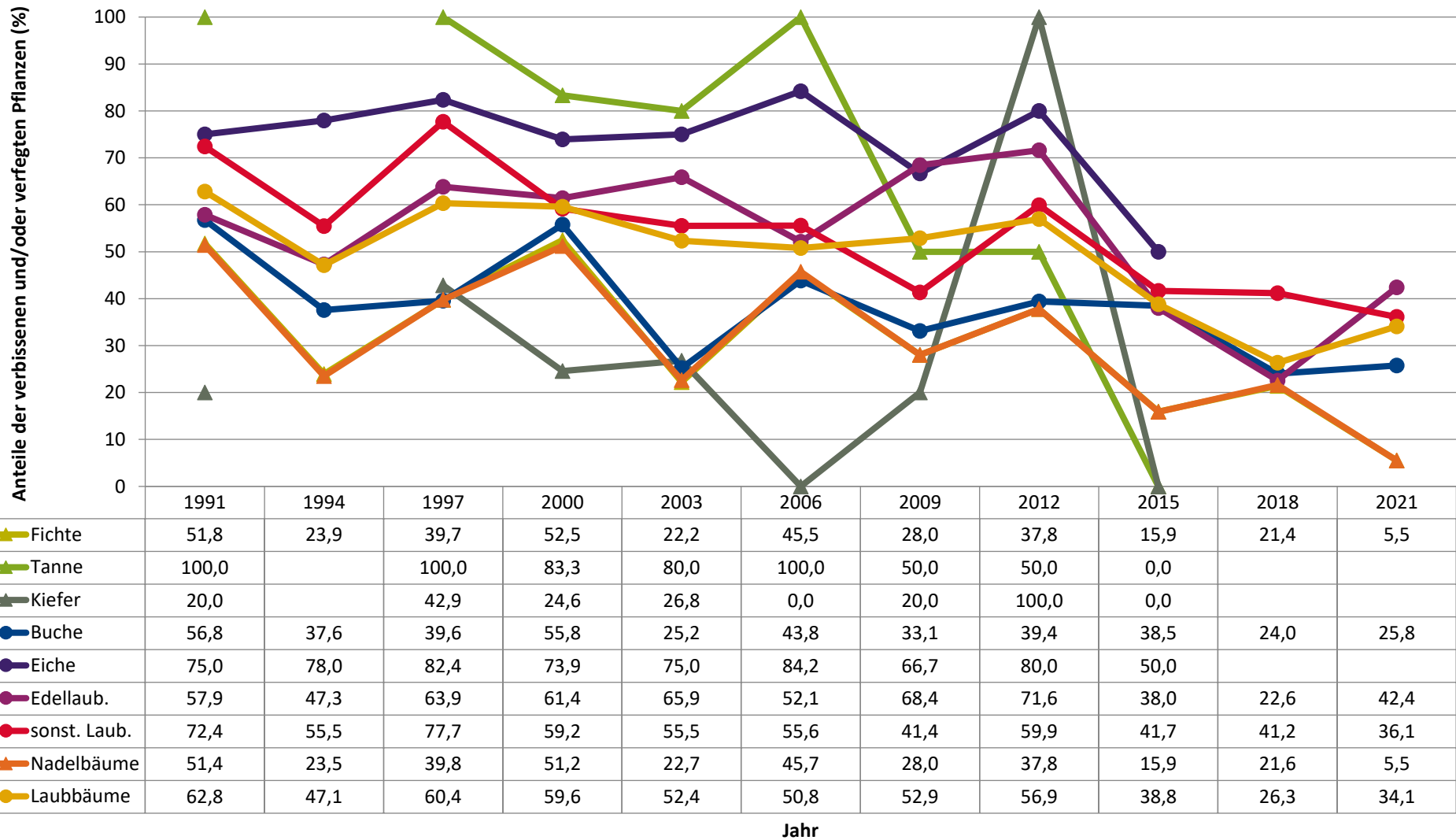


Baumartengruppen

Anteile der Baumartengruppen in verschiedenen Höhenstufen für die Hegegemeinschaft 160 - Weilheim (Landkreis Weilheim-Schongau)

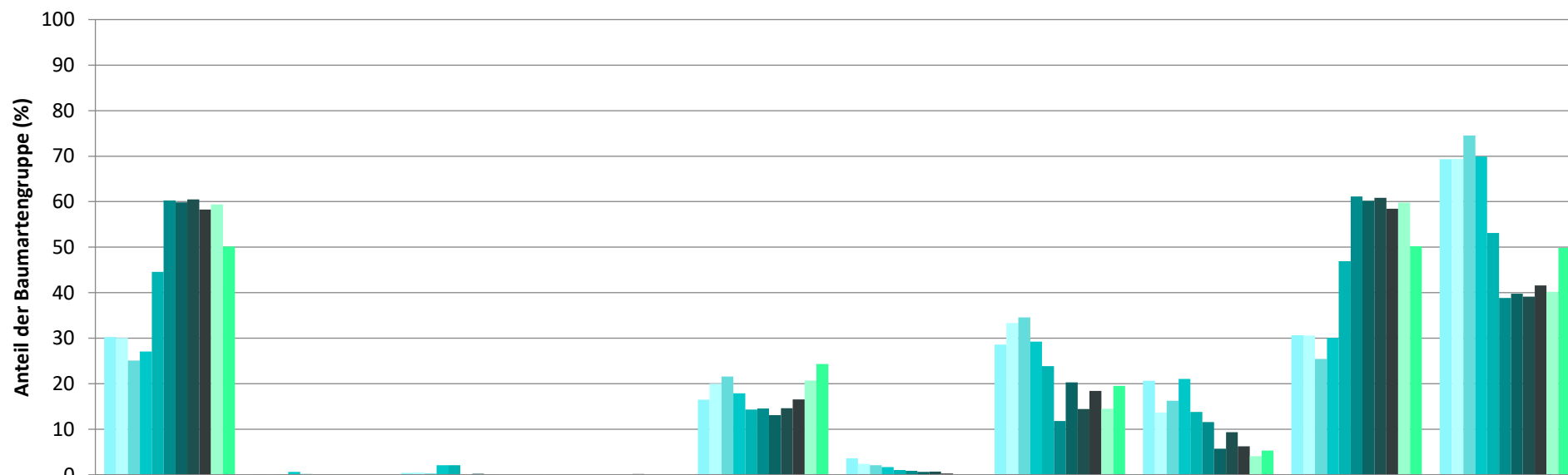


Zeitreihe der Anteile der Pflanzen mit Verbiss und/oder Fegeschäden
Höhenbereich: ab 20 Zentimeter bis zur maximalen Verbisshöhe
Hegegemeinschaft 160 - Weilheim (Landkreis Weilheim-Schongau)



**Zeitreihe der Baumartenanteile der aufgenommenen Verjüngungspflanzen
Höhenbereich: ab 20 Zentimeter Höhe bis zur maximalen Verbisshöhe
Hegegemeinschaft 160 - Weilheim (Landkreis Weilheim-Schongau)**

2021

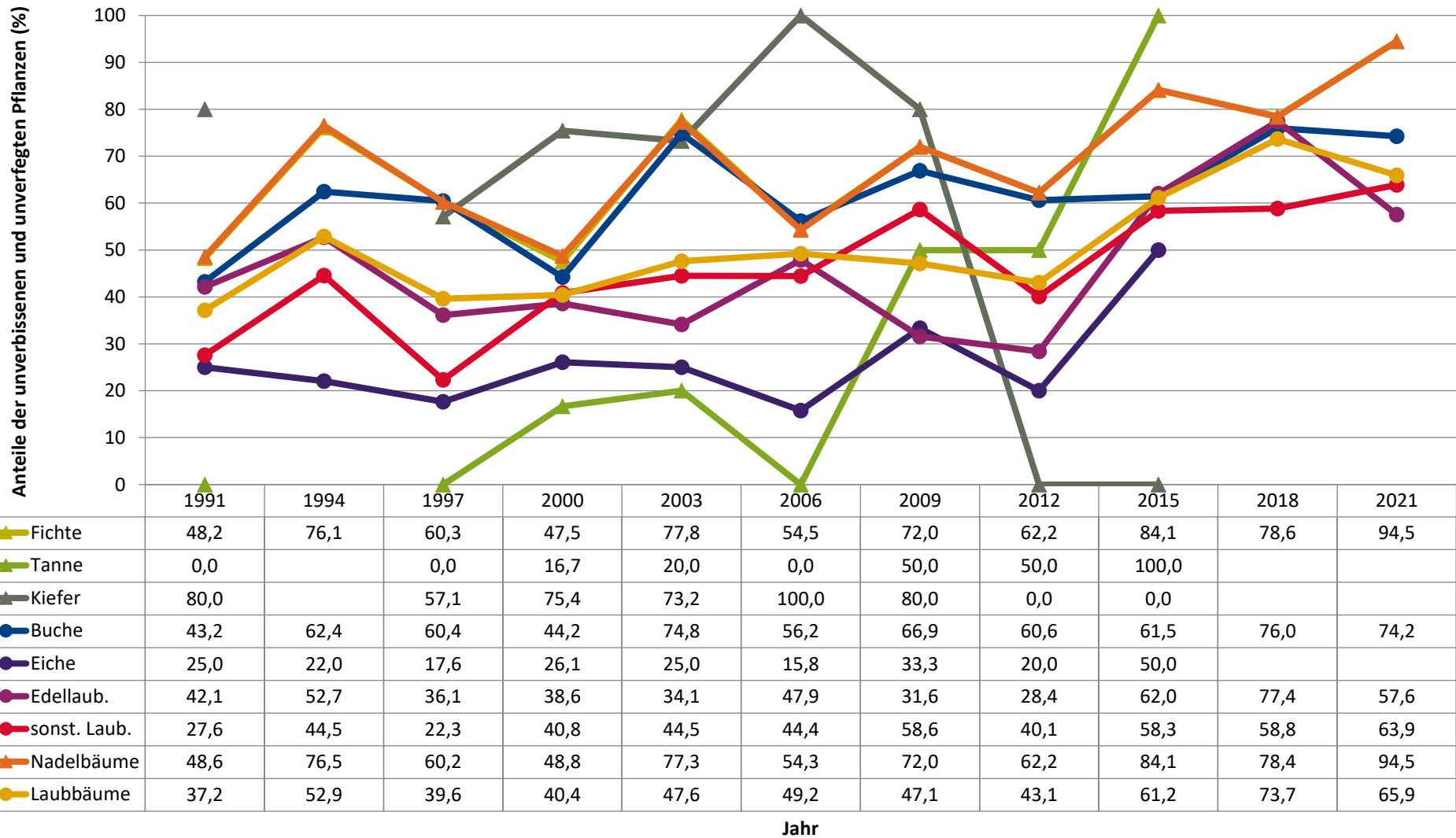


	Fichte	Tanne	Kiefer	sonst. Nadelholz	Buche	Eiche	Edellaubholz	sonst. Laubholz	Nadelholz ges.	Laubholz ges.
1991	30,2	0,0	0,4		16,5	3,6	28,6	20,6	30,7	69,3
1994	30,1		0,5		20,0	2,4	33,3	13,7	30,6	69,4
1997	25,1	0,0	0,3		21,6	2,1	34,6	16,3	25,5	74,5
2000	27,1	0,7	2,1		17,9	1,7	29,3	21,0	30,1	69,9
2003	44,6	0,2	2,1		14,4	1,1	23,9	13,8	46,9	53,1
2006	60,3	0,0	0,1		14,6	0,9	11,8	11,6	61,1	38,9
2009	59,9	0,1	0,2		13,1	0,6	20,3	5,7	60,2	39,8
2012	60,5	0,1	0,0	0,2	14,6	0,7	14,4	9,4	60,9	39,1
2015	58,3	0,1	0,0	0,0	16,6	0,3	18,4	6,3	58,4	41,6
2018	59,4			0,1	20,7		14,5	4,1	59,8	40,2
2021	50,1			0,0	24,3		19,6	5,3	50,2	49,8

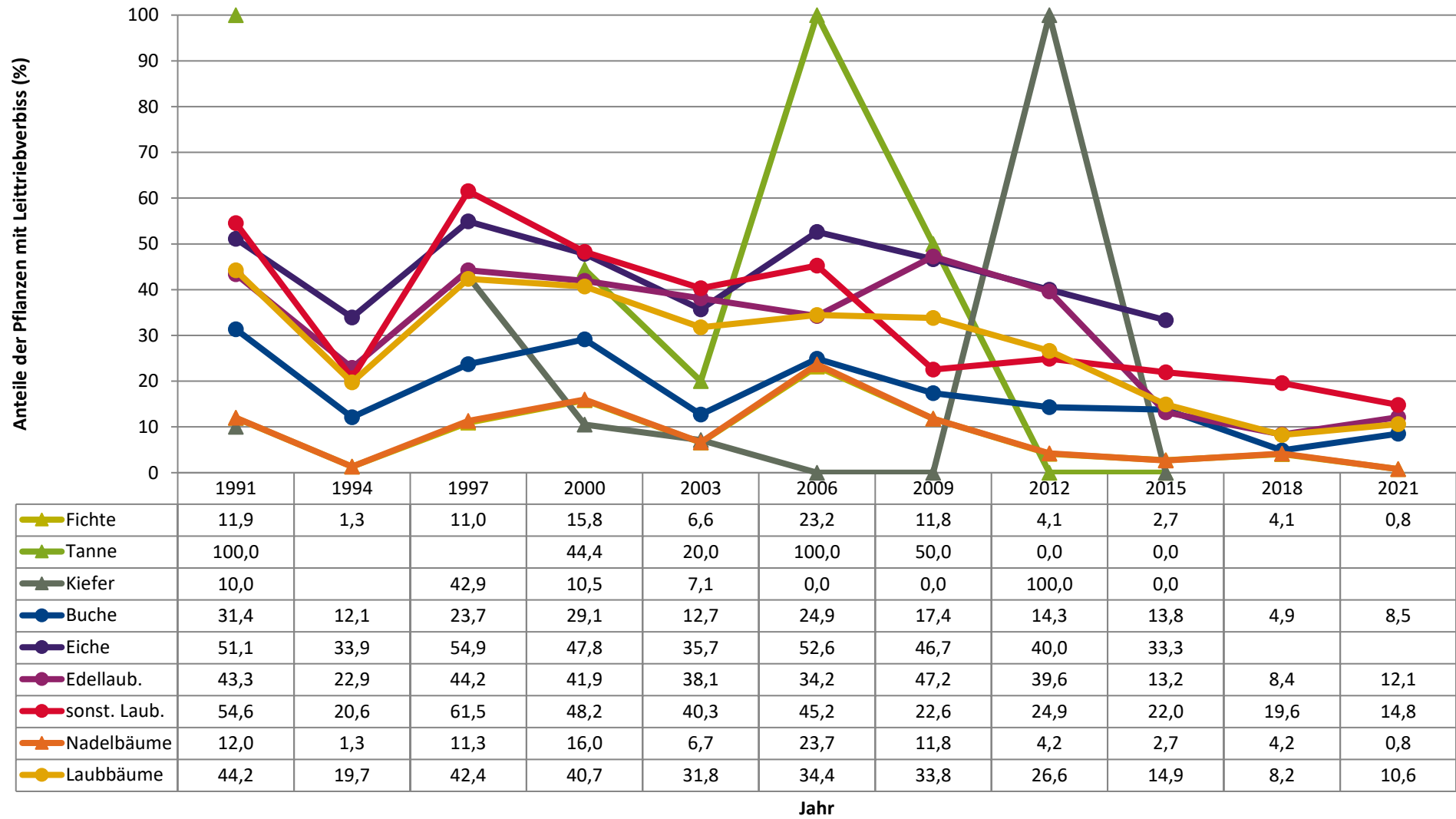
Baumartengruppe

Zeitreihe der Anteile der Pflanzen ohne Verbiss und ohne Fegeschäden
Höhenbereich: ab 20 Zentimeter bis zur maximalen Verbisshöhe
Hegegemeinschaft 160 - Weilheim (Landkreis Weilheim-Schongau)

2021



Zeitreihe der Anteile der Pflanzen mit Leittriebverbiss
Höhenbereich: ab 20 Zentimeter bis zur maximalen Verbisshöhe
Hegegemeinschaft 160 - Weilheim (Landkreis Weilheim-Schongau)



**Anteile der Baumartengruppen in den verschiedenen Höhenstufen
Verteilung der Pflanzen ab 20 Zentimeter bis zur maximalen Verbisshöhe auf drei Höhenstufen
Hegegemeinschaft 160 - Weilheim (Landkreis Weilheim-Schongau)**

2021

Baumartengruppe	Aufgenommene Pflanzen insgesamt						Pflanzen ohne Verbiss und ohne Fegeschaden						Pflanzen mit Verbiss und/oder Fegeschaden					
	20 - 49,9 cm		50 - 79,9 cm		80 cm - max. Verbisshöhe		20 - 49,9 cm		50 - 79,9 cm		80 cm - max. Verbisshöhe		20 - 49,9 cm		50 - 79,9 cm		80 cm - max. Verbisshöhe	
	Anzahl	Anteil (%)	Anzahl	Anteil (%)	Anzahl	Anteil (%)	Anzahl	Anteil (%)	Anzahl	Anteil (%)	Anzahl	Anteil (%)	Anzahl	Anteil (%)	Anzahl	Anteil (%)	Anzahl	Anteil (%)
Fichte	559	49,3	290	49,5	166	54,2	524	93,7	275	94,8	160	96,4	35	6,3	15	5,2	6	3,6
Tanne	0	0	0	0	0	0	0	0	0	0	0	0	0	0	0	0	0	0
Kiefer	1	0,1	0	0	0	0	1	100	0	0	0	0	0	0	0	0	0	0
Sonstiges Nadelholz	0	0	0	0	0	0	0	0	0	0	0	0	0	0	0	0	0	0
Nadelholz gesamt	560	49,4	290	49,5	166	54,2	525	93,8	275	94,8	160	96,4	35	6,2	15	5,2	6	3,6
Buche	234	20,7	179	30,5	80	26,1	179	76,5	128	71,5	59	73,8	55	23,5	51	28,5	21	26,2
Eiche	8	0,7	2	0,3	2	0,7	1	12,5	0	0	1	50	7	87,5	2	100	1	50
Edellaubholz	274	24,2	81	13,8	41	13,4	152	55,5	46	56,8	30	73,2	122	44,5	35	43,2	11	26,8
Sonstiges Laubholz	57	5	34	5,8	17	5,6	40	70,2	19	55,9	10	58,8	17	29,8	15	44,1	7	41,2
Laubholz gesamt	573	50,6	296	50,5	140	45,8	372	64,9	193	65,2	100	71,4	201	35,1	103	34,8	40	28,6
Alle Baumarten	1133	100	586	100	306	100	897	79,2	468	79,9	260	85	236	20,8	118	20,1	46	15

Auswertung der Verjüngungsinventur 2021 für die Hegegemeinschaft 160 - Weilheim (Landkreis Weilheim-Schongau)

2021

Anzahl der erfassten Verjüngungsflächen: 31, davon ungeschützt: 26, teilweise geschützt: 1, vollständig geschützt: 4

Verjüngungspflanzen ab 20 Zentimeter Höhe bis zur maximalen Verbisshöhe

Baumartengruppe	Aufgenommene Pflanzen insgesamt		Pflanzen ohne Verbiss und ohne Fegeschaden		Pflanzen mit Verbiss und/oder Fegeschaden		Pflanzen mit Leittriebverbiss		Pflanzen mit Verbiss im oberen Drittel		Pflanzen mit Fegeschaden	
	Anzahl	Anteil (%)	Anzahl	Anteil (%)	Anzahl	Anteil (%)	Anzahl	Anteil (%)	Anzahl	Anteil (%)	Anzahl	Anteil (%)
Fichte	1015	50,1	959	94,5	56	5,5	8	0,8	56	5,5	0	0
Tanne	0	0	0	0	0	0	0	0	0	0	0	0
Kiefer	1	0	1	100	0	0	0	0	0	0	0	0
Sonst. Nadelholz	0	0	0	0	0	0	0	0	0	0	0	0
Nadelholz gesamt	1016	50,2	960	94,5	56	5,5	8	0,8	56	5,5	0	0
Buche	493	24,3	366	74,2	127	25,8	42	8,5	127	25,8	0	0
Eiche	12	0,6	2	16,7	10	83,3	1	8,3	10	83,3	0	0
Edellaubholz	396	19,6	228	57,6	168	42,4	48	12,1	168	42,4	0	0
Sonst. Laubholz	108	5,3	69	63,9	39	36,1	16	14,8	39	36,1	0	0
Laubholz gesamt	1009	49,8	665	65,9	344	34,1	107	10,6	344	34,1	0	0
Alle Baumarten	2025	100	1625	80,2	400	19,8	115	5,7	400	19,8	0	0

Verjüngungspflanzen kleiner 20 Zentimeter Höhe

Baumartengruppe	Aufgenommene Pflanzen insgesamt		Pflanzen ohne Verbiss im oberen Drittel		Pflanzen mit Verbiss im oberen Drittel	
	Anzahl	Anteil (%)	Anzahl	Anteil (%)	Anzahl	Anteil (%)
Fichte	184	49,3	178	96,7	6	3,3
Tanne	2	0,5	1	50	1	50
Kiefer	0	0	0	0	0	0
Sonst. Nadelholz	1	0,3	1	100	0	0
Nadelholz gesamt	187	50,1	180	96,3	7	3,7
Buche	37	9,9	34	91,9	3	8,1
Eiche	4	1,1	1	25	3	75
Edellaubholz	130	34,9	98	75,4	32	24,6
Sonst. Laubholz	15	4	6	40	9	60
Laubholz gesamt	186	49,9	139	74,7	47	25,3
Alle Baumarten	373	100	319	85,5	54	14,5

Verjüngungspflanzen über Verbisshöhe (Erhebung von Fegeschäden)

Baumartengruppe	Aufgenommene Pflanzen insgesamt		Pflanzen ohne Fegeschaden		Pflanzen mit Fegeschaden	
	Anzahl	Anteil (%)	Anzahl	Anteil (%)	Anzahl	Anteil (%)
Fichte	20	35,7	19	95	1	5
Tanne	0	0	0	0	0	0
Kiefer	0	0	0	0	0	0
Sonst. Nadelholz	0	0	0	0	0	0
Nadelholz gesamt	20	35,7	19	95	1	5
Buche	26	46,4	26	100	0	0
Eiche	0	0	0	0	0	0
Edellaubholz	6	10,7	6	100	0	0
Sonst. Laubholz	4	7,1	1	25	3	75
Laubholz gesamt	36	64,3	33	91,7	3	8,3
Alle Baumarten	56	100	52	92,9	4	7,1