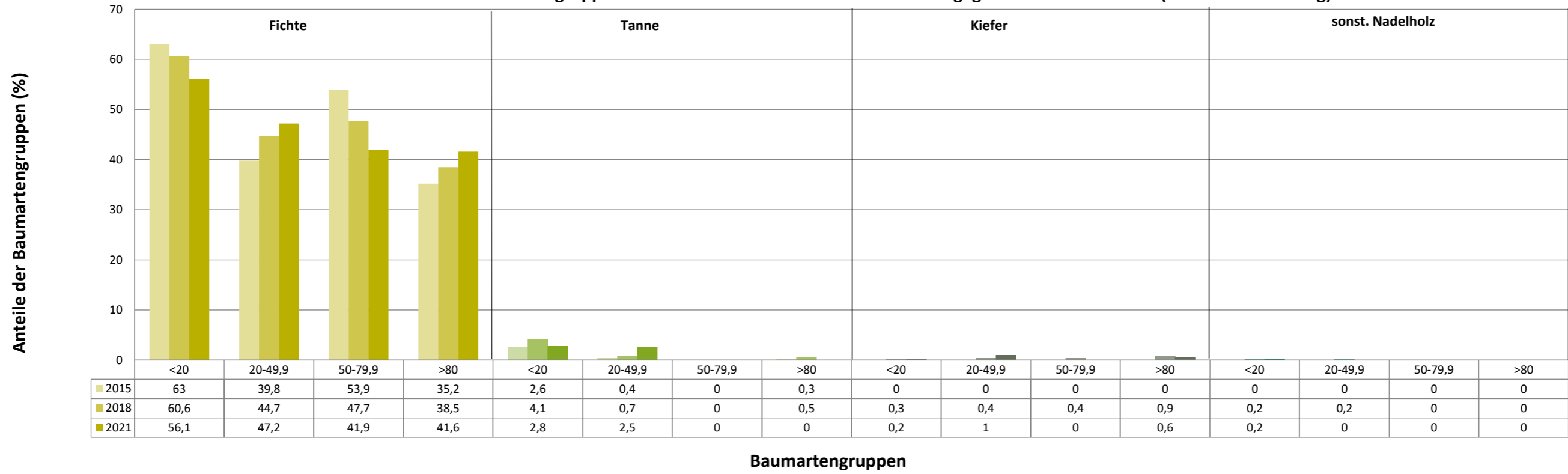
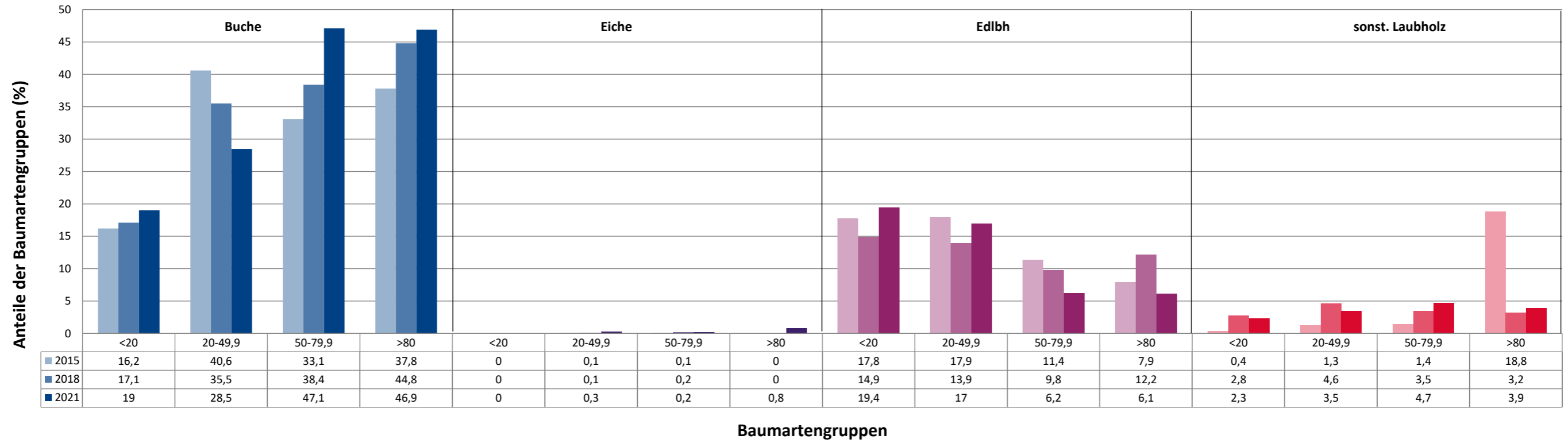


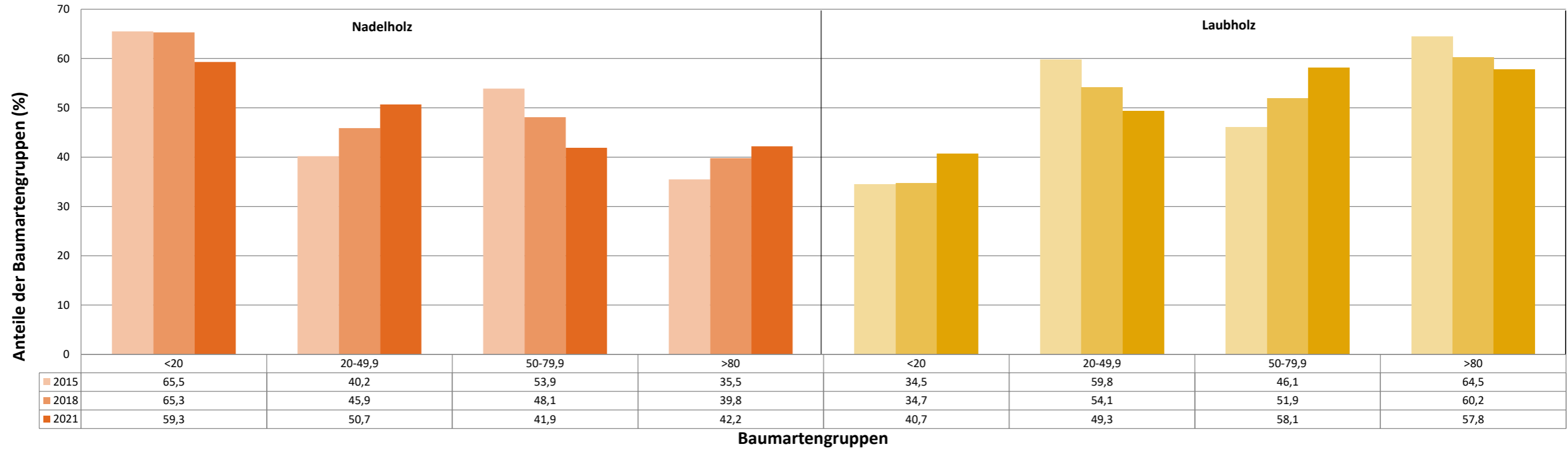
Anteile der Baumartengruppen in verschiedenen Höhenstufen für die Hegegemeinschaft 144 - Ost (Landkreis Starnberg)



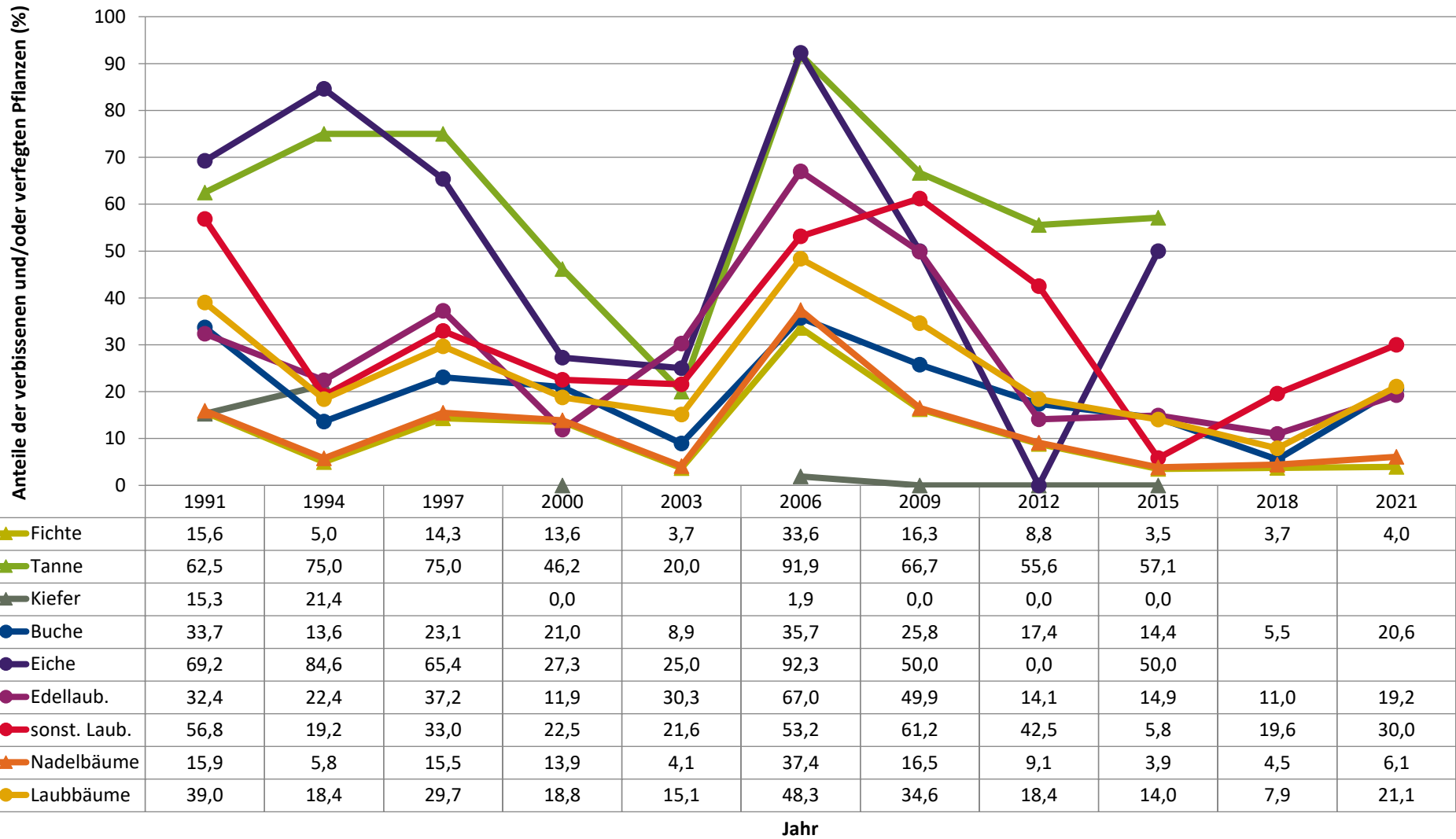
Anteile der Baumartengruppen in verschiedenen Höhenstufen für die Hegegemeinschaft 144 - Ost (Landkreis Starnberg)



Anteile der Baumartengruppen in verschiedenen Höhenstufen für die Hegegemeinschaft 144 - Ost (Landkreis Starnberg)

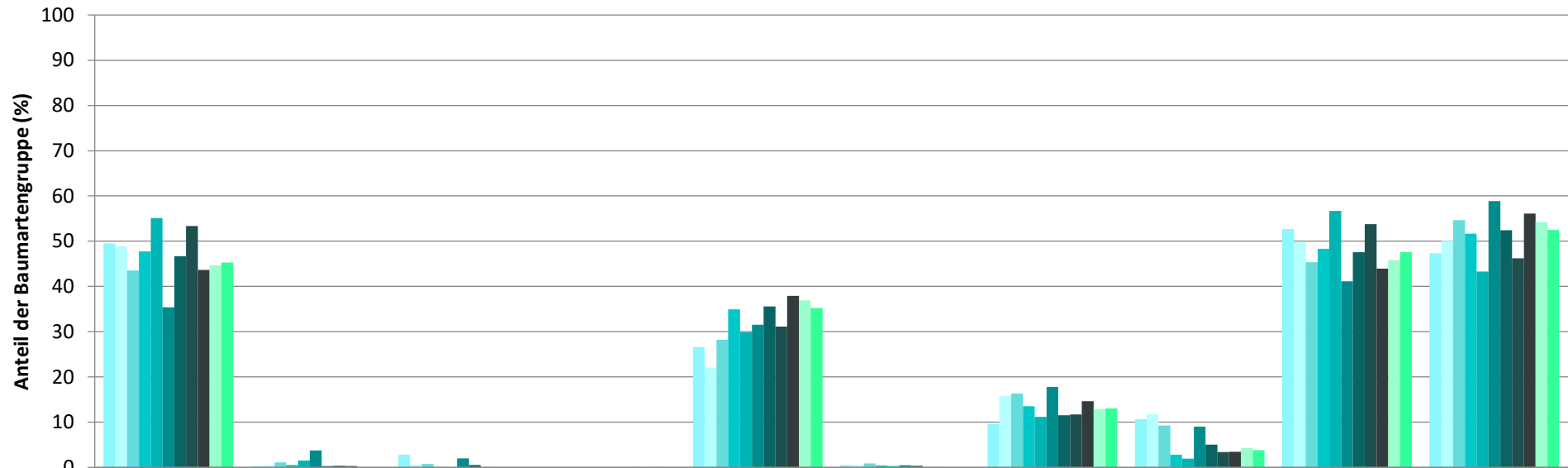


Zeitreihe der Anteile der Pflanzen mit Verbiss und/oder Fegeschäden
Höhenbereich: ab 20 Zentimeter bis zur maximalen Verbisshöhe
Hegegemeinschaft 144 - Ost (Landkreis Starnberg)



**Zeitreihe der Baumartenanteile der aufgenommenen Verjüngungspflanzen
Höhenbereich: ab 20 Zentimeter Höhe bis zur maximalen Verbisshöhe
Hegegemeinschaft 144 - Ost (Landkreis Starnberg)**

2021



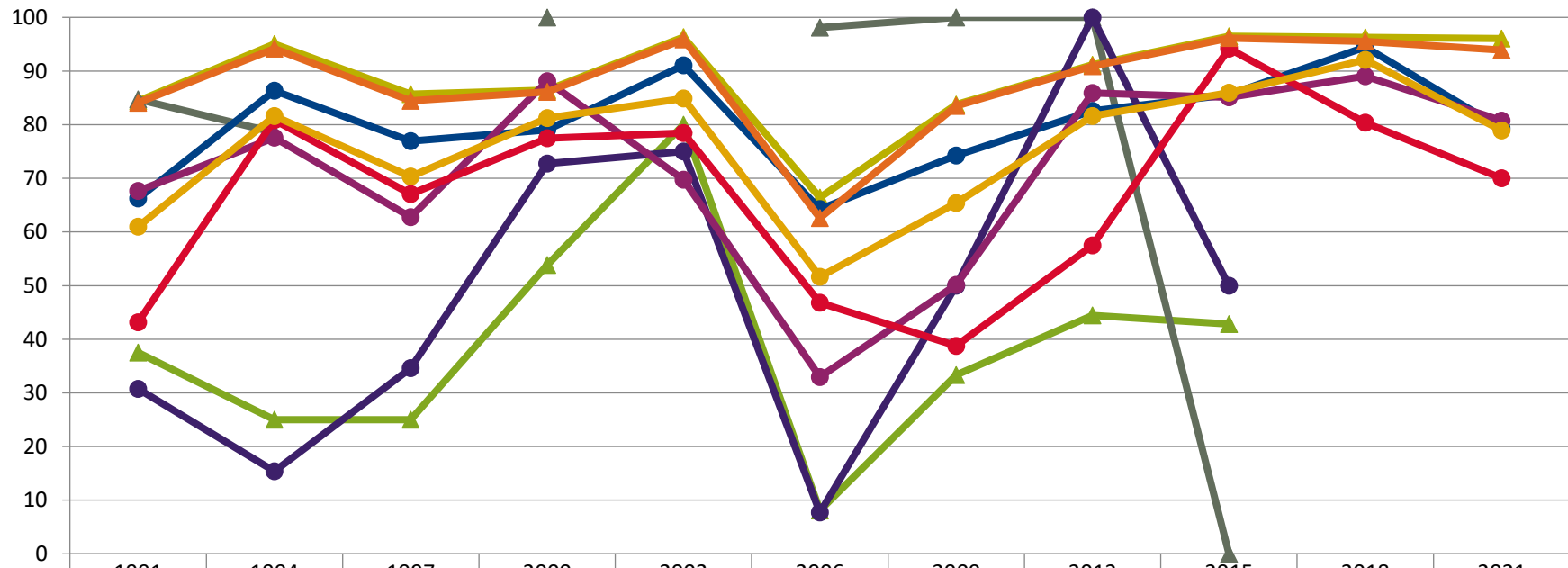
	Fichte	Tanne	Kiefer	sonst. Nadelholz	Buche	Eiche	Edellaubholz	sonst. Laubholz	Nadelholz ges.	Laubholz ges.
1991	49,5	0,3	2,8		26,6	0,5	9,6	10,6	52,7	47,3
1994	48,9	0,5	0,5		22,1	0,5	15,8	11,7	49,9	50,1
1997	43,5	1,1	0,8		28,2	0,9	16,3	9,2	45,4	54,6
2000	47,7	0,5	0,1		34,9	0,4	13,5	2,8	48,4	51,6
2003	55,1	1,5			29,9	0,3	11,2	1,9	56,7	43,3
2006	35,4	3,8	2,0		31,5	0,5	17,8	9,0	41,1	58,9
2009	46,7	0,3	0,5		35,6	0,3	11,5	5,0	47,6	52,4
2012	53,3	0,4	0,0	0,0	31,1	0,0	11,7	3,4	53,8	46,2
2015	43,6	0,3	0,0	0,0	37,9	0,1	14,6	3,5	43,9	56,1
2018	44,7			0,1	36,9		12,9	4,3	45,8	54,2
2021	45,3			0,0	35,2		13,1	3,8	47,5	52,5

Baumartengruppe

**Zeitreihe der Anteile der Pflanzen ohne Verbiss und ohne Fegeschäden
Höhenbereich: ab 20 Zentimeter bis zur maximalen Verbisshöhe
Hegegemeinschaft 144 - Ost (Landkreis Starnberg)**

2021

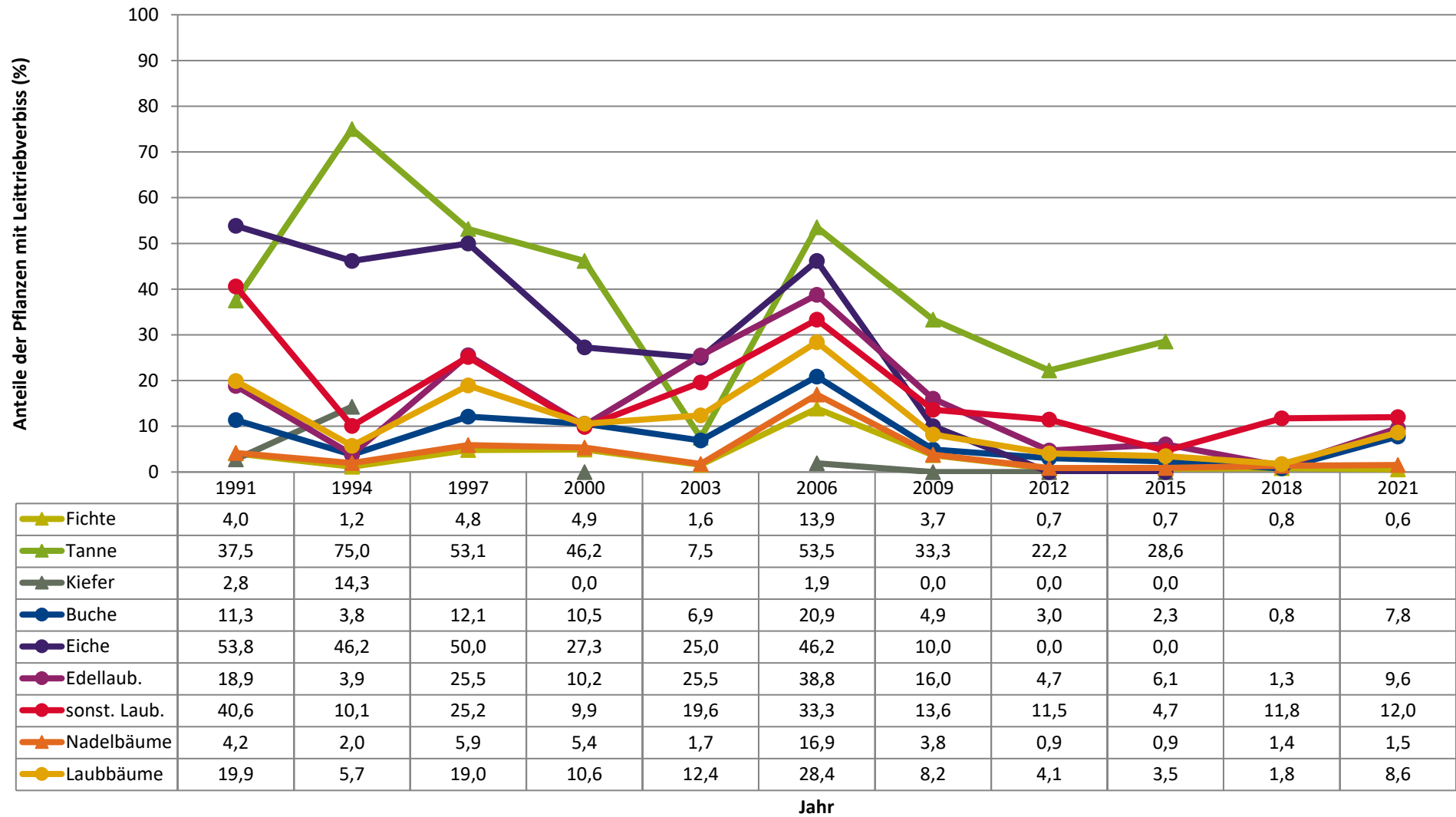
Anteile der unverbissenen und unverfegten Pflanzen (%)



	1991	1994	1997	2000	2003	2006	2009	2012	2015	2018	2021
▲ Fichte	84,4	95,0	85,7	86,4	96,3	66,4	83,7	91,2	96,5	96,3	96,0
▲ Tanne	37,5	25,0	25,0	53,8	80,0	8,1	33,3	44,4	42,9		
▲ Kiefer	84,7	78,6		100,0		98,1	100,0	100,0	0,0		
● Buche	66,3	86,4	76,9	79,0	91,1	64,3	74,2	82,6	85,6	94,5	79,4
● Eiche	30,8	15,4	34,6	72,7	75,0	7,7	50,0	100,0	50,0		
● Edellaub.	67,6	77,6	62,8	88,1	69,7	33,0	50,1	85,9	85,1	89,0	80,8
● sonst. Laub.	43,2	80,8	67,0	77,5	78,4	46,8	38,8	57,5	94,2	80,4	70,0
▲ Nadelbäume	84,1	94,2	84,5	86,1	95,9	62,6	83,5	90,9	96,1	95,5	93,9
● Laubbäume	61,0	81,6	70,3	81,2	84,9	51,7	65,4	81,6	86,0	92,1	78,9

Jahr

Zeitreihe der Anteile der Pflanzen mit Leittriebverbiss
Höhenbereich: ab 20 Zentimeter bis zur maximalen Verbisshöhe
Hegegemeinschaft 144 - Ost (Landkreis Starnberg)



Anteile der Baumartengruppen in den verschiedenen Höhenstufen
Verteilung der Pflanzen ab 20 Zentimeter bis zur maximalen Verbisshöhe auf drei Höhenstufen
Hegegemeinschaft 144 - Ost (Landkreis Starnberg)

2021

Baumartengruppe	Aufgenommene Pflanzen insgesamt						Pflanzen ohne Verbiss und ohne Fegeschaden						Pflanzen mit Verbiss und/oder Fegeschaden					
	20 - 49,9 cm		50 - 79,9 cm		80 cm - max. Verbisshöhe		20 - 49,9 cm		50 - 79,9 cm		80 cm - max. Verbisshöhe		20 - 49,9 cm		50 - 79,9 cm		80 cm - max. Verbisshöhe	
	Anzahl	Anteil (%)	Anzahl	Anteil (%)	Anzahl	Anteil (%)	Anzahl	Anteil (%)	Anzahl	Anteil (%)	Anzahl	Anteil (%)	Anzahl	Anteil (%)	Anzahl	Anteil (%)	Anzahl	Anteil (%)
Fichte	787	47,2	252	41,9	149	41,6	761	96,7	235	93,3	145	97,3	26	3,3	17	6,7	4	2,7
Tanne	41	2,5	0	0	0	0	13	31,7	0	0	0	0	28	68,3	0	0	0	0
Kiefer	17	1	0	0	2	0,6	16	94,1	0	0	2	100	1	5,9	0	0	0	0
Sonstiges Nadelholz	0	0	0	0	0	0	0	0	0	0	0	0	0	0	0	0	0	0
Nadelholz gesamt	845	50,7	252	41,9	151	42,2	790	93,5	235	93,3	147	97,4	55	6,5	17	6,7	4	2,6
Buche	474	28,5	283	47,1	168	46,9	411	86,7	191	67,5	132	78,6	63	13,3	92	32,5	36	21,4
Eiche	5	0,3	1	0,2	3	0,8	4	80	1	100	1	33,3	1	20	0	0	2	66,7
Edellaubholz	284	17	37	6,2	22	6,1	236	83,1	24	64,9	17	77,3	48	16,9	13	35,1	5	22,7
Sonstiges Laubholz	58	3,5	28	4,7	14	3,9	43	74,1	18	64,3	9	64,3	15	25,9	10	35,7	5	35,7
Laubholz gesamt	821	49,3	349	58,1	207	57,8	694	84,5	234	67	159	76,8	127	15,5	115	33	48	23,2
Alle Baumarten	1666	100	601	100	358	100	1484	89,1	469	78	306	85,5	182	10,9	132	22	52	14,5

Auswertung der Verjüngungsinventur 2021 für die Hegegemeinschaft 144 - Ost (Landkreis Starnberg)

2021

Anzahl der erfassten Verjüngungsflächen: 35, davon ungeschützt: 34, teilweise geschützt: 1, vollständig geschützt: 0

Verjüngungspflanzen ab 20 Zentimeter Höhe bis zur maximalen Verbisshöhe

Baumartengruppe	Aufgenommene Pflanzen insgesamt		Pflanzen ohne Verbiss und ohne Fegeschaden		Pflanzen mit Verbiss und/oder Fegeschaden		Pflanzen mit Leittriebverbiss		Pflanzen mit Verbiss im oberen Drittel		Pflanzen mit Fegeschaden	
	Anzahl	Anteil (%)	Anzahl	Anteil (%)	Anzahl	Anteil (%)	Anzahl	Anteil (%)	Anzahl	Anteil (%)	Anzahl	Anteil (%)
Fichte	1188	45,3	1141	96	47	4	7	0,6	43	3,6	4	0,3
Tanne	41	1,6	13	31,7	28	68,3	11	26,8	28	68,3	1	2,4
Kiefer	19	0,7	18	94,7	1	5,3	1	5,3	1	5,3	0	0
Sonst. Nadelholz	0	0	0	0	0	0	0	0	0	0	0	0
Nadelholz gesamt	1248	47,5	1172	93,9	76	6,1	19	1,5	72	5,8	5	0,4
Buche	925	35,2	734	79,4	191	20,6	72	7,8	190	20,5	1	0,1
Eiche	9	0,3	6	66,7	3	33,3	2	22,2	3	33,3	0	0
Edellaubholz	343	13,1	277	80,8	66	19,2	33	9,6	66	19,2	0	0
Sonst. Laubholz	100	3,8	70	70	30	30	12	12	30	30	0	0
Laubholz gesamt	1377	52,5	1087	78,9	290	21,1	119	8,6	289	21	1	0,1
Alle Baumarten	2625	100	2259	86,1	366	13,9	138	5,3	361	13,8	6	0,2

Verjüngungspflanzen kleiner 20 Zentimeter Höhe

Baumartengruppe	Aufgenommene Pflanzen insgesamt		Pflanzen ohne Verbiss im oberen Drittel		Pflanzen mit Verbiss im oberen Drittel	
	Anzahl	Anteil (%)	Anzahl	Anteil (%)	Anzahl	Anteil (%)
Fichte	316	56,1	313	99,1	3	0,9
Tanne	16	2,8	11	68,8	5	31,2
Kiefer	1	0,2	1	100	0	0
Sonst. Nadelholz	1	0,2	1	100	0	0
Nadelholz gesamt	334	59,3	326	97,6	8	2,4
Buche	107	19	105	98,1	2	1,9
Eiche	0	0	0	0	0	0
Edellaubholz	109	19,4	104	95,4	5	4,6
Sonst. Laubholz	13	2,3	10	76,9	3	23,1
Laubholz gesamt	229	40,7	219	95,6	10	4,4
Alle Baumarten	563	100	545	96,8	18	3,2

Verjüngungspflanzen über Verbisshöhe (Erhebung von Fegeschäden)

Baumartengruppe	Aufgenommene Pflanzen insgesamt		Pflanzen ohne Fegeschaden		Pflanzen mit Fegeschaden	
	Anzahl	Anteil (%)	Anzahl	Anteil (%)	Anzahl	Anteil (%)
Fichte	20	16,1	20	100	0	0
Tanne	1	0,8	1	100	0	0
Kiefer	0	0	0	0	0	0
Sonst. Nadelholz	1	0,8	1	100	0	0
Nadelholz gesamt	22	17,7	22	100	0	0
Buche	83	66,9	83	100	0	0
Eiche	0	0	0	0	0	0
Edellaubholz	16	12,9	16	100	0	0
Sonst. Laubholz	3	2,4	3	100	0	0
Laubholz gesamt	102	82,3	102	100	0	0
Alle Baumarten	124	100	124	100	0	0