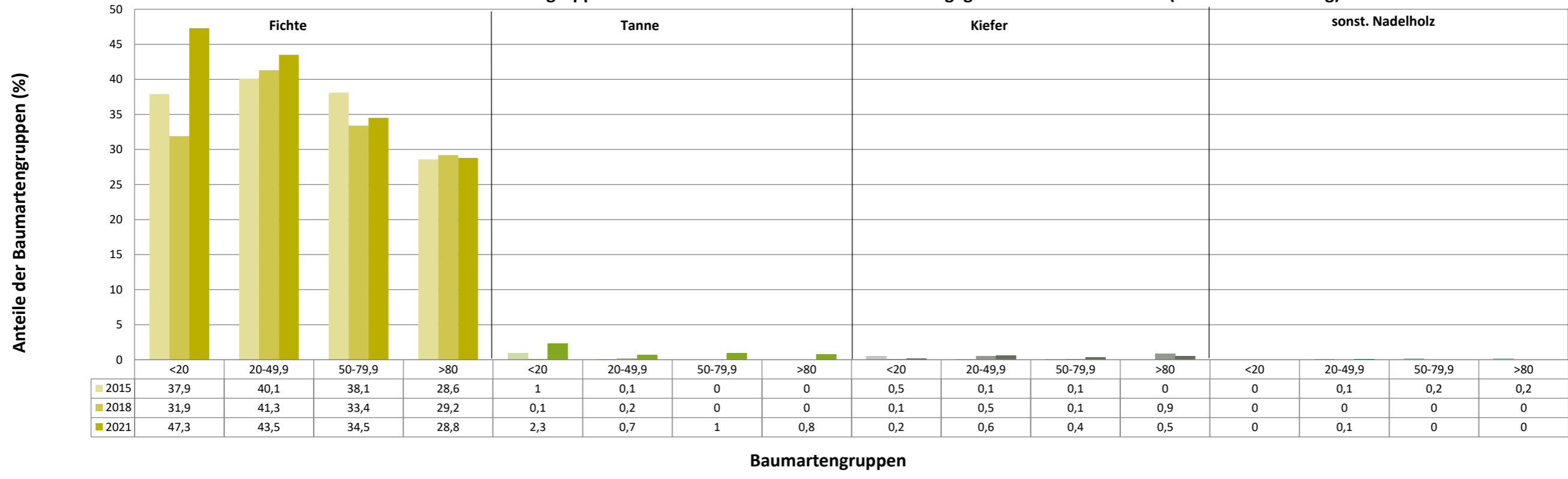
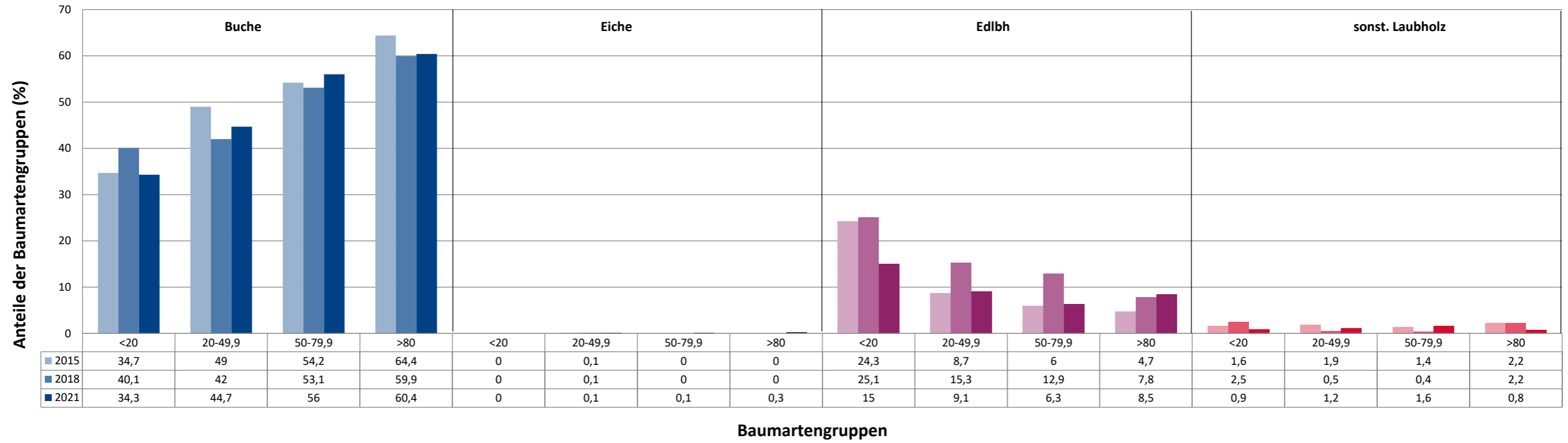


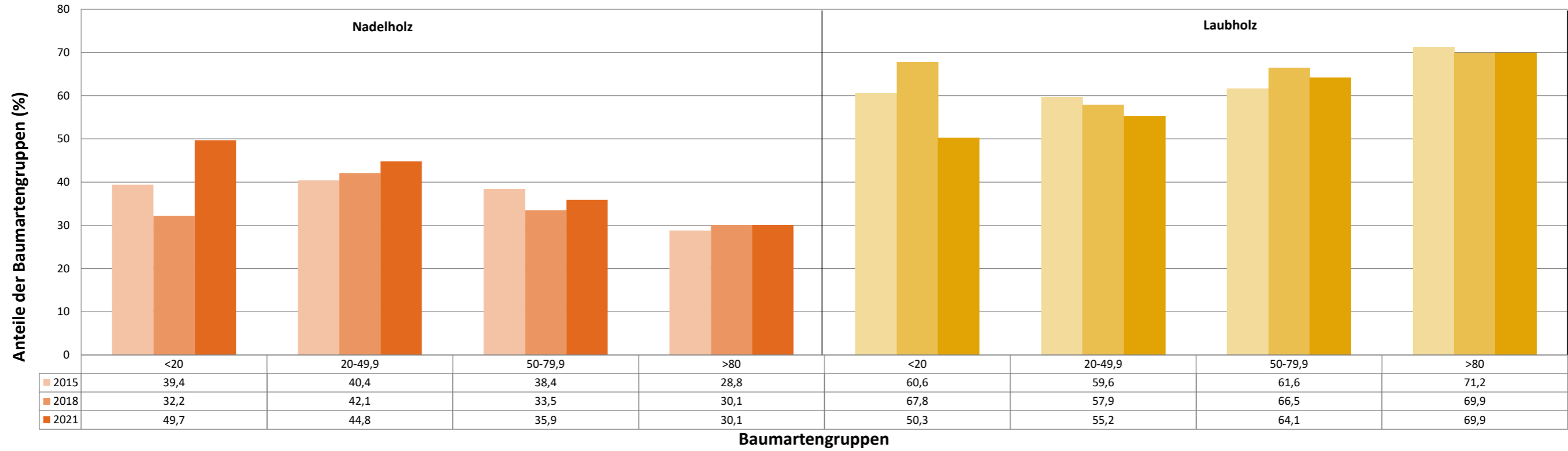
Anteile der Baumartengruppen in verschiedenen Höhenstufen für die Hegegemeinschaft 142 - Mitte (Landkreis Starnberg)



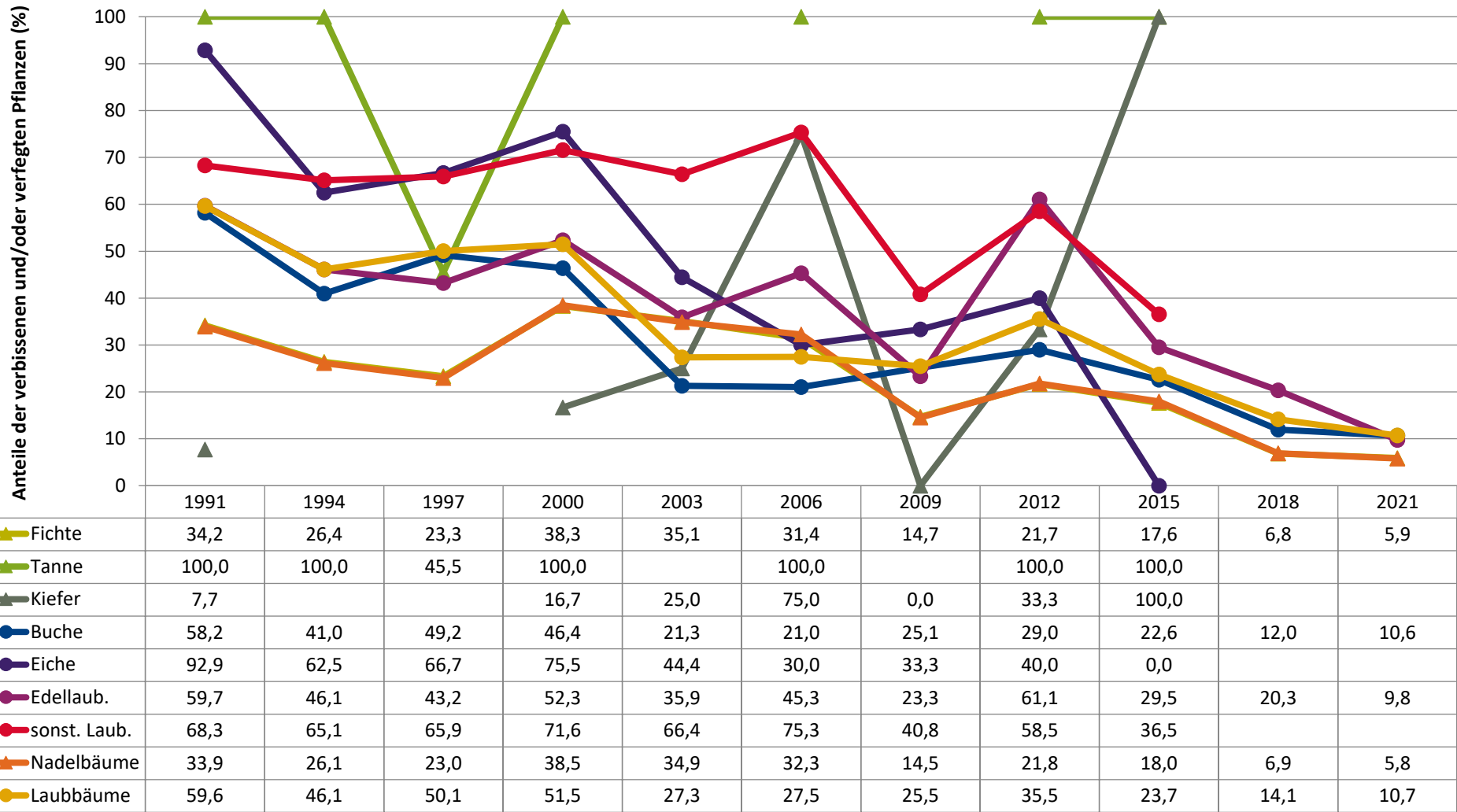
Anteile der Baumartengruppen in verschiedenen Höhenstufen für die Hegegemeinschaft 142 - Mitte (Landkreis Starnberg)



Anteile der Baumartengruppen in verschiedenen Höhenstufen für die Hegegemeinschaft 142 - Mitte (Landkreis Starnberg)



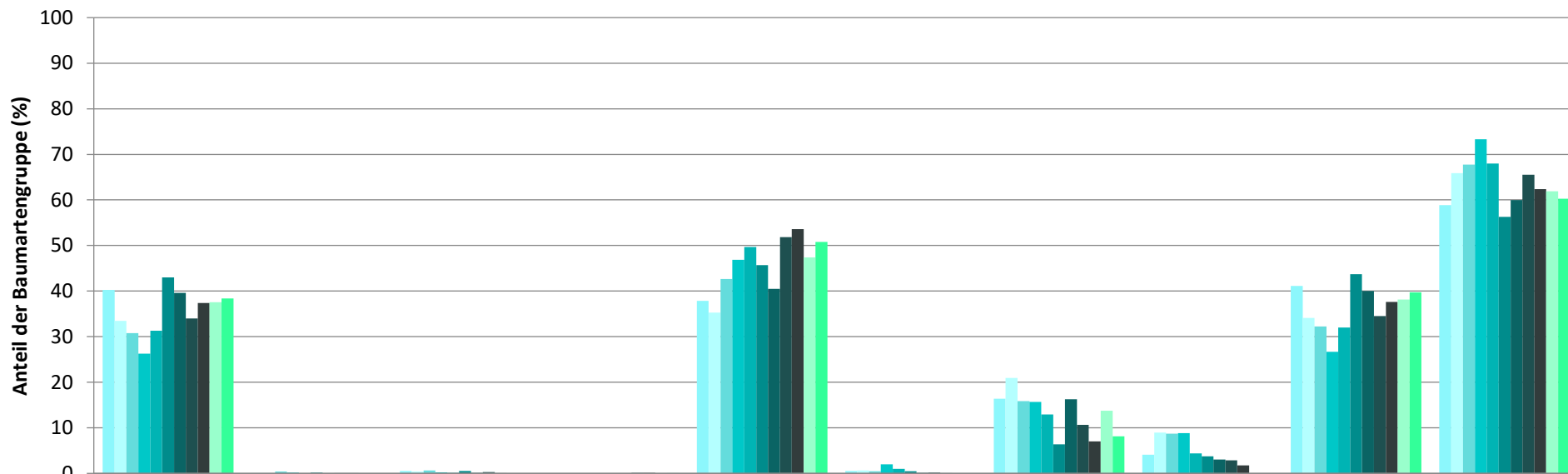
Zeitreihe der Anteile der Pflanzen mit Verbiss und/oder Fegeschäden
Höhenbereich: ab 20 Zentimeter bis zur maximalen Verbisshöhe
Hegegemeinschaft 142 - Mitte (Landkreis Starnberg)



Jahr

Zeitreihe der Baumartenanteile der aufgenommenen Verjüngungspflanzen
Höhenbereich: ab 20 Zentimeter Höhe bis zur maximalen Verbisshöhe
Hegegemeinschaft 142 - Mitte (Landkreis Starnberg)

2021

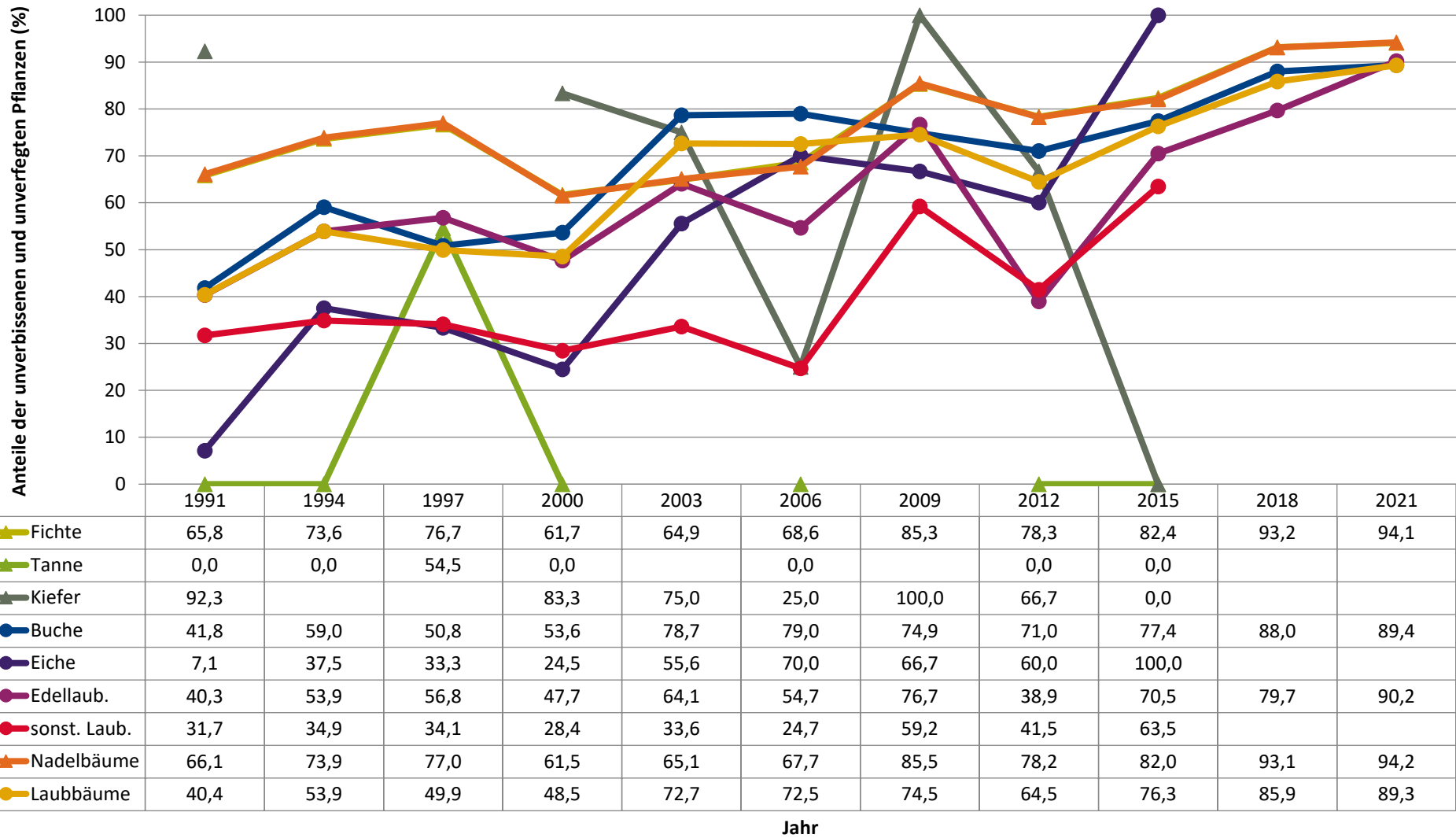


	Fichte	Tanne	Kiefer	sonst. Nadelholz	Buche	Eiche	Edellaubholz	sonst. Laubholz	Nadelholz ges.	Laubholz ges.
1991	40,3	0,1	0,5		37,9	0,5	16,4	4,1	41,1	58,9
1994	33,5	0,0	0,4		35,3	0,7	21,0	9,0	34,1	65,9
1997	30,7	0,4	0,7		42,7	0,5	15,9	8,7	32,2	67,8
2000	26,3	0,2	0,2		46,9	2,0	15,7	8,8	26,7	73,3
2003	31,3		0,1		49,7	1,0	12,9	4,4	32,0	68,0
2006	43,0	0,2	0,6		45,7	0,5	6,4	3,7	43,7	56,3
2009	39,6		0,1		40,5	0,1	16,3	3,1	40,0	60,0
2012	34,0	0,0	0,3	0,1	51,8	0,2	10,6	2,9	34,5	65,5
2015	37,4	0,0	0,1	0,1	53,6	0,0	7,0	1,7	37,6	62,4
2018	37,5			0,0	47,4		13,8		38,1	61,9
2021	38,4			0,0	50,8		8,1		39,7	60,3

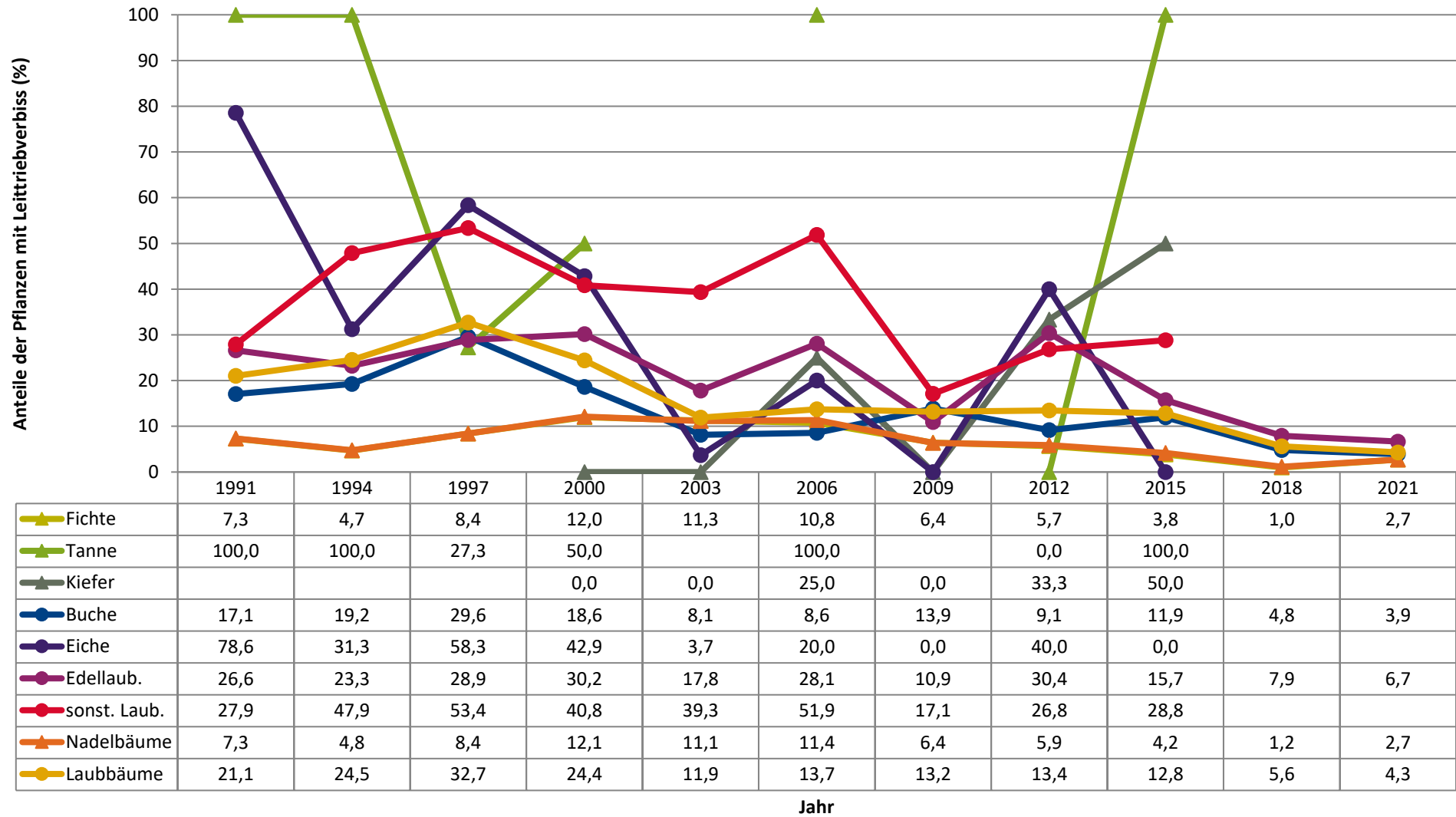
Baumartengruppe

**Zeitreihe der Anteile der Pflanzen ohne Verbiss und ohne Fegeschäden
Höhenbereich: ab 20 Zentimeter bis zur maximalen Verbisshöhe
Hegegemeinschaft 142 - Mitte (Landkreis Starnberg)**

2021



Zeitreihe der Anteile der Pflanzen mit Leittriebverbiss
Höhenbereich: ab 20 Zentimeter bis zur maximalen Verbisshöhe
Hegegemeinschaft 142 - Mitte (Landkreis Starnberg)



Anteile der Baumartengruppen in den verschiedenen Höhenstufen
Verteilung der Pflanzen ab 20 Zentimeter bis zur maximalen Verbisshöhe auf drei Höhenstufen
Hegegemeinschaft 142 - Mitte (Landkreis Starnberg)

2021

Baumartengruppe	Aufgenommene Pflanzen insgesamt						Pflanzen ohne Verbiss und ohne Fegeschaden						Pflanzen mit Verbiss und/oder Fegeschaden					
	20 - 49,9 cm		50 - 79,9 cm		80 cm - max. Verbisshöhe		20 - 49,9 cm		50 - 79,9 cm		80 cm - max. Verbisshöhe		20 - 49,9 cm		50 - 79,9 cm		80 cm - max. Verbisshöhe	
	Anzahl	Anteil (%)	Anzahl	Anteil (%)	Anzahl	Anteil (%)	Anzahl	Anteil (%)	Anzahl	Anteil (%)	Anzahl	Anteil (%)	Anzahl	Anteil (%)	Anzahl	Anteil (%)	Anzahl	Anteil (%)
Fichte	629	43,5	321	34,5	115	28,8	608	96,7	286	89,1	108	93,9	21	3,3	35	10,9	7	6,1
Tanne	10	0,7	9	1	3	0,8	10	100	9	100	3	100	0	0	0	0	0	0
Kiefer	8	0,6	4	0,4	2	0,5	7	87,5	4	100	2	100	1	12,5	0	0	0	0
Sonstiges Nadelholz	1	0,1	0	0	0	0	1	100	0	0	0	0	0	0	0	0	0	0
Nadelholz gesamt	648	44,8	334	35,9	120	30,1	626	96,6	299	89,5	113	94,2	22	3,4	35	10,5	7	5,8
Buche	647	44,7	521	56	241	60,4	580	89,6	450	86,4	229	95	67	10,4	71	13,6	12	5
Eiche	2	0,1	1	0,1	1	0,3	2	100	1	100	0	0	0	0	0	0	1	100
Edellaubholz	132	9,1	59	6,3	34	8,5	123	93,2	48	81,4	32	94,1	9	6,8	11	18,6	2	5,9
Sonstiges Laubholz	17	1,2	15	1,6	3	0,8	15	88,2	11	73,3	3	100	2	11,8	4	26,7	0	0
Laubholz gesamt	798	55,2	596	64,1	279	69,9	720	90,2	510	85,6	264	94,6	78	9,8	86	14,4	15	5,4
Alle Baumarten	1446	100	930	100	399	100	1346	93,1	809	87	377	94,5	100	6,9	121	13	22	5,5

Auswertung der Verjüngungsinventur 2021 für die Hegegemeinschaft 142 - Mitte (Landkreis Starnberg)

2021

Anzahl der erfassten Verjüngungsflächen: 39, davon ungeschützt: 37, teilweise geschützt: 0, vollständig geschützt: 2

Verjüngungspflanzen ab 20 Zentimeter Höhe bis zur maximalen Verbisshöhe

Baumartengruppe	Aufgenommene Pflanzen insgesamt		Pflanzen ohne Verbiss und ohne Fegeschaden		Pflanzen mit Verbiss und/oder Fegeschaden		Pflanzen mit Leittriebverbiss		Pflanzen mit Verbiss im oberen Drittel		Pflanzen mit Fegeschaden	
	Anzahl	Anteil (%)	Anzahl	Anteil (%)	Anzahl	Anteil (%)	Anzahl	Anteil (%)	Anzahl	Anteil (%)	Anzahl	Anteil (%)
Fichte	1065	38,4	1002	94,1	63	5,9	29	2,7	63	5,9	0	0
Tanne	22	0,8	22	100	0	0	0	0	0	0	0	0
Kiefer	14	0,5	13	92,9	1	7,1	1	7,1	1	7,1	0	0
Sonst. Nadelholz	1	0	1	100	0	0	0	0	0	0	0	0
Nadelholz gesamt	1102	39,7	1038	94,2	64	5,8	30	2,7	64	5,8	0	0
Buche	1409	50,8	1259	89,4	150	10,6	55	3,9	150	10,6	0	0
Eiche	4	0,1	3	75	1	25	0	0	1	25	0	0
Edellaubholz	225	8,1	203	90,2	22	9,8	15	6,7	22	9,8	0	0
Sonst. Laubholz	35	1,3	29	82,9	6	17,1	2	5,7	6	17,1	0	0
Laubholz gesamt	1673	60,3	1494	89,3	179	10,7	72	4,3	179	10,7	0	0
Alle Baumarten	2775	100	2532	91,2	243	8,8	102	3,7	243	8,8	0	0

Verjüngungspflanzen kleiner 20 Zentimeter Höhe

Baumartengruppe	Aufgenommene Pflanzen insgesamt		Pflanzen ohne Verbiss im oberen Drittel		Pflanzen mit Verbiss im oberen Drittel	
	Anzahl	Anteil (%)	Anzahl	Anteil (%)	Anzahl	Anteil (%)
Fichte	267	47,3	267	100	0	0
Tanne	13	2,3	13	100	0	0
Kiefer	1	0,2	1	100	0	0
Sonst. Nadelholz	0	0	0	0	0	0
Nadelholz gesamt	281	49,7	281	100	0	0
Buche	194	34,3	194	100	0	0
Eiche	0	0	0	0	0	0
Edellaubholz	85	15	84	98,8	1	1,2
Sonst. Laubholz	5	0,9	4	80	1	20
Laubholz gesamt	284	50,3	282	99,3	2	0,7
Alle Baumarten	565	100	563	99,6	2	0,4

Verjüngungspflanzen über Verbisshöhe (Erhebung von Fegeschäden)

Baumartengruppe	Aufgenommene Pflanzen insgesamt		Pflanzen ohne Fegeschaden		Pflanzen mit Fegeschaden	
	Anzahl	Anteil (%)	Anzahl	Anteil (%)	Anzahl	Anteil (%)
Fichte	9	7,4	9	100	0	0
Tanne	0	0	0	0	0	0
Kiefer	1	0,8	1	100	0	0
Sonst. Nadelholz	0	0	0	0	0	0
Nadelholz gesamt	10	8,3	10	100	0	0
Buche	99	81,8	98	99	1	1
Eiche	1	0,8	1	100	0	0
Edellaubholz	5	4,1	5	100	0	0
Sonst. Laubholz	6	5	6	100	0	0
Laubholz gesamt	111	91,7	110	99,1	1	0,9
Alle Baumarten	121	100	120	99,2	1	0,8