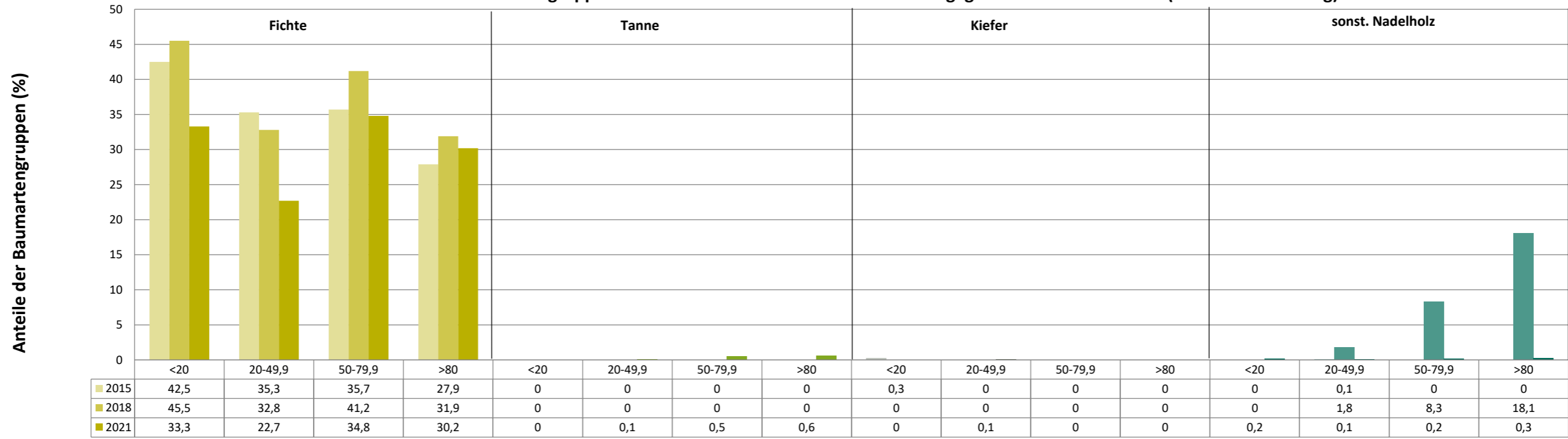
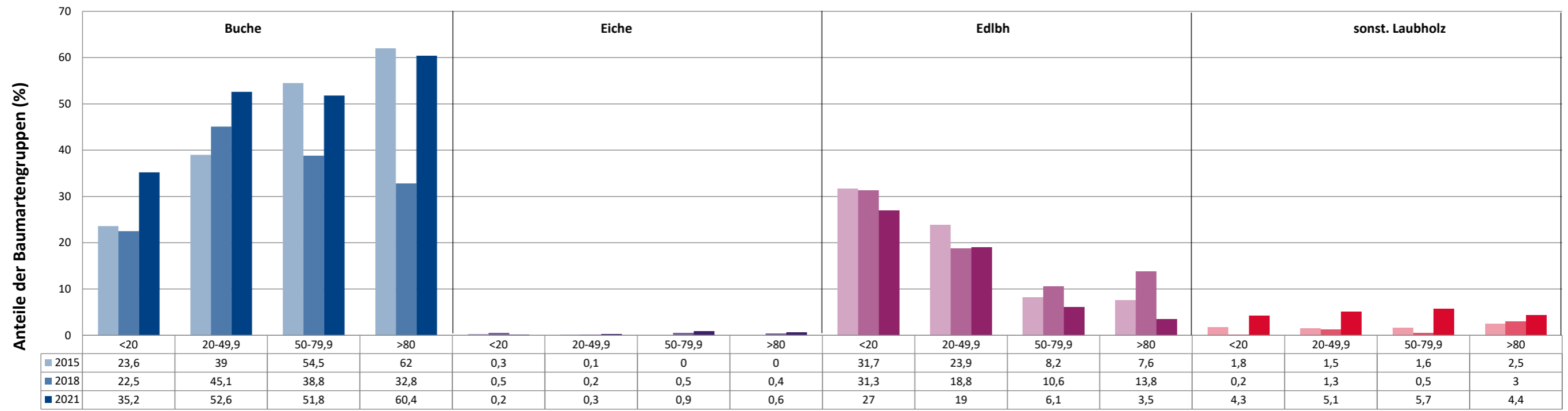


Anteile der Baumartengruppen in verschiedenen Höhenstufen für die Hegegemeinschaft 141 - West (Landkreis Starnberg)



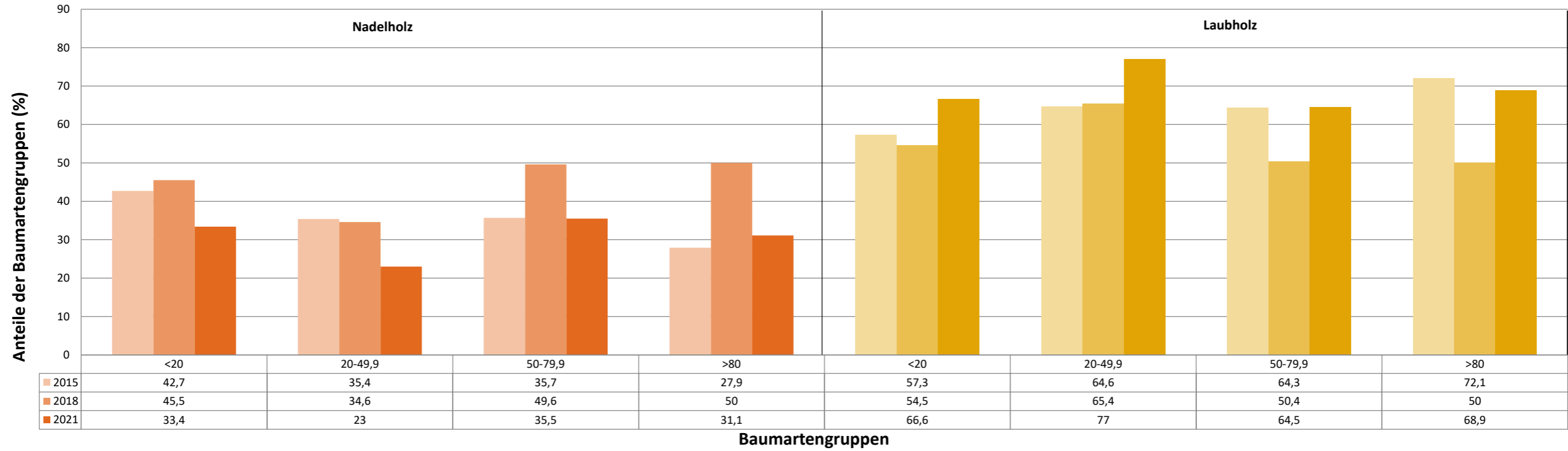
Baumartengruppen

Anteile der Baumartengruppen in verschiedenen Höhenstufen für die Hegegemeinschaft 141 - West (Landkreis Starnberg)

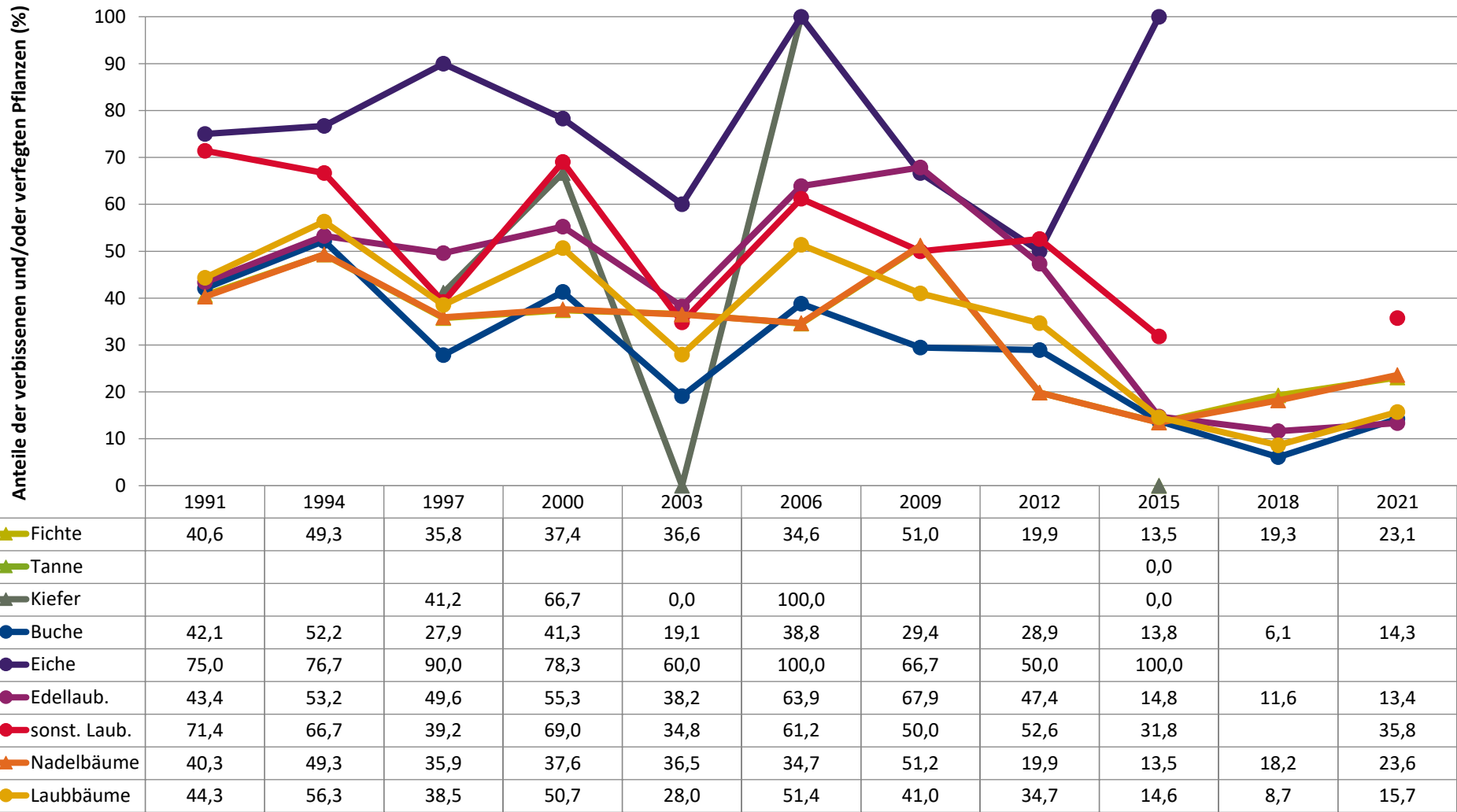


Baumartengruppen

Anteile der Baumartengruppen in verschiedenen Höhenstufen für die Hegegemeinschaft 141 - West (Landkreis Starnberg)



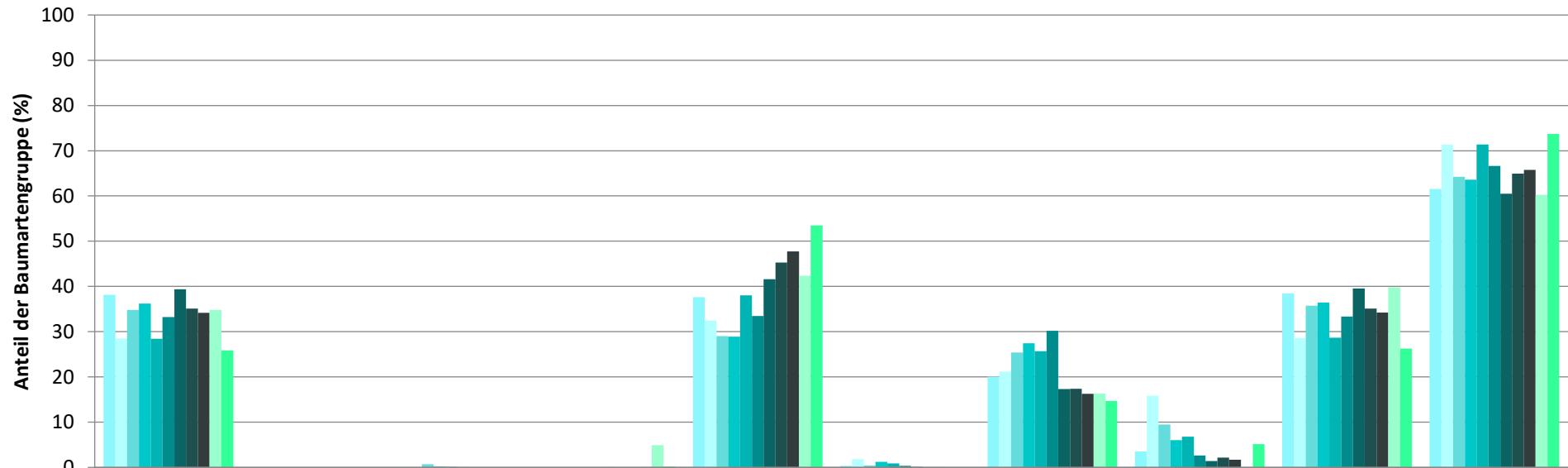
Zeitreihe der Anteile der Pflanzen mit Verbiss und/oder Fegeschäden
Höhenbereich: ab 20 Zentimeter bis zur maximalen Verbisshöhe
Hegegemeinschaft 141 - West (Landkreis Starnberg)



Jahr

**Zeitreihe der Baumartenanteile der aufgenommenen Verjüngungspflanzen
Höhenbereich: ab 20 Zentimeter Höhe bis zur maximalen Verbisshöhe
Hegegemeinschaft 141 - West (Landkreis Starnberg)**

2021

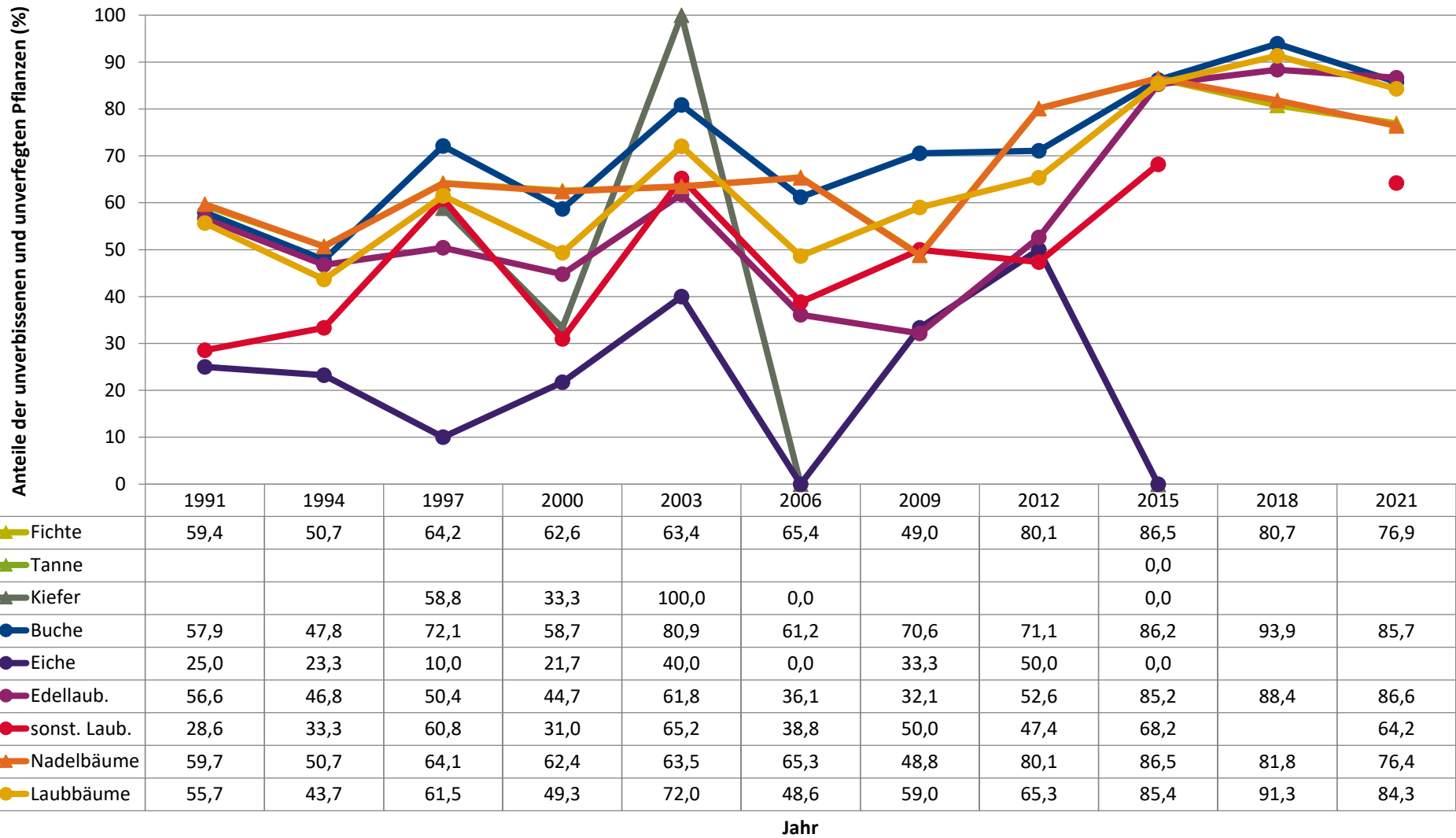


	Fichte	Tanne	Kiefer	sonst. Nadelholz	Buche	Eiche	Edellaubholz	sonst. Laubholz	Nadelholz ges.	Laubholz ges.
1991	38,2		0,1		37,6	0,3	20,1	3,5	38,5	61,5
1994	28,5		0,0	0,1	32,5	1,8	21,2	15,9	28,6	71,4
1997	34,8		0,7		29,0	0,4	25,4	9,5	35,8	64,3
2000	36,2		0,2		28,9	1,2	27,4	6,0	36,4	63,6
2003	28,4		0,1		38,0	0,9	25,7	6,8	28,6	71,4
2006	33,3		0,0	0,1	33,5	0,4	30,2	2,6	33,4	66,6
2009	39,4				41,6	0,1	17,3	1,4	39,5	60,5
2012	35,1	0,0	0,0	0,0	45,3	0,1	17,4	2,2	35,1	64,9
2015	34,2	0,0	0,0	0,1	47,7	0,1	16,3	1,7	34,2	65,8
2018	34,8			4,9	42,4		16,3		39,8	60,2
2021	25,8			0,2	53,5		14,7	5,1	26,3	73,7

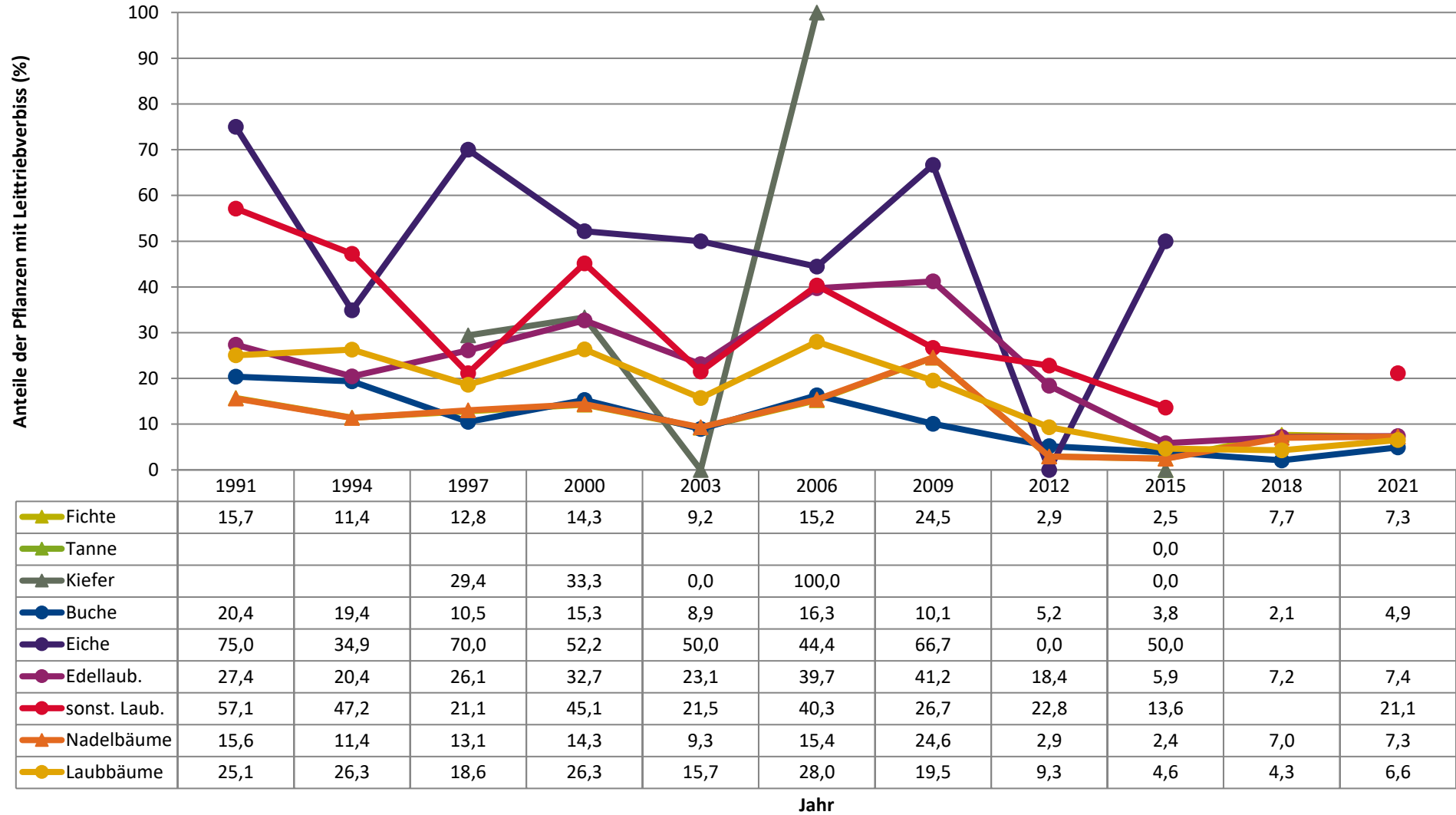
Baumartengruppe

Zeitreihe der Anteile der Pflanzen ohne Verbiss und ohne Fegeschäden
Höhenbereich: ab 20 Zentimeter bis zur maximalen Verbisshöhe
Hegegemeinschaft 141 - West (Landkreis Starnberg)

2021



**Zeitreihe der Anteile der Pflanzen mit Leittriebverbiss
Höhenbereich: ab 20 Zentimeter bis zur maximalen Verbisshöhe
Hegegemeinschaft 141 - West (Landkreis Starnberg)**



Anteile der Baumartengruppen in den verschiedenen Höhenstufen
Verteilung der Pflanzen ab 20 Zentimeter bis zur maximalen Verbisshöhe auf drei Höhenstufen
Hegegemeinschaft 141 - West (Landkreis Starnberg)

2021

Baumartengruppe	Aufgenommene Pflanzen insgesamt						Pflanzen ohne Verbiss und ohne Fegeschaden						Pflanzen mit Verbiss und/oder Fegeschaden					
	20 - 49,9 cm		50 - 79,9 cm		80 cm - max. Verbisshöhe		20 - 49,9 cm		50 - 79,9 cm		80 cm - max. Verbisshöhe		20 - 49,9 cm		50 - 79,9 cm		80 cm - max. Verbisshöhe	
	Anzahl	Anteil (%)	Anzahl	Anteil (%)	Anzahl	Anteil (%)	Anzahl	Anteil (%)	Anzahl	Anteil (%)	Anzahl	Anteil (%)	Anzahl	Anteil (%)	Anzahl	Anteil (%)	Anzahl	Anteil (%)
Fichte	377	22,7	147	34,8	96	30,2	339	89,9	87	59,2	51	53,1	38	10,1	60	40,8	45	46,9
Tanne	1	0,1	2	0,5	2	0,6	0	0	1	50	1	50	1	100	1	50	1	50
Kiefer	2	0,1	0	0	0	0	2	100	0	0	0	0	0	0	0	0	0	0
Sonstiges Nadelholz	2	0,1	1	0,2	1	0,3	1	50	0	0	0	0	1	50	1	100	1	100
Nadelholz gesamt	382	23	150	35,5	99	31,1	342	89,5	88	58,7	52	52,5	40	10,5	62	41,3	47	47,5
Buche	872	52,6	219	51,8	192	60,4	795	91,2	153	69,9	152	79,2	77	8,8	66	30,1	40	20,8
Eiche	5	0,3	4	0,9	2	0,6	2	40	4	100	1	50	3	60	0	0	1	50
Edellaubholz	315	19	26	6,1	11	3,5	273	86,7	22	84,6	10	90,9	42	13,3	4	15,4	1	9,1
Sonstiges Laubholz	85	5,1	24	5,7	14	4,4	63	74,1	8	33,3	8	57,1	22	25,9	16	66,7	6	42,9
Laubholz gesamt	1277	77	273	64,5	219	68,9	1133	88,7	187	68,5	171	78,1	144	11,3	86	31,5	48	21,9
Alle Baumarten	1659	100	423	100	318	100	1475	88,9	275	65	223	70,1	184	11,1	148	35	95	29,9

Auswertung der Verjüngungsinventur 2021 für die Hegegemeinschaft 141 - West (Landkreis Starnberg)

2021

Anzahl der erfassten Verjüngungsflächen: 39, davon ungeschützt: 28, teilweise geschützt: 4, vollständig geschützt: 7

Verjüngungspflanzen ab 20 Zentimeter Höhe bis zur maximalen Verbisshöhe

Baumartengruppe	Aufgenommene Pflanzen insgesamt		Pflanzen ohne Verbiss und ohne Fegeschaden		Pflanzen mit Verbiss und/oder Fegeschaden		Pflanzen mit Leittriebverbiss		Pflanzen mit Verbiss im oberen Drittel		Pflanzen mit Fegeschaden	
	Anzahl	Anteil (%)	Anzahl	Anteil (%)	Anzahl	Anteil (%)	Anzahl	Anteil (%)	Anzahl	Anteil (%)	Anzahl	Anteil (%)
Fichte	620	25,8	477	76,9	143	23,1	45	7,3	143	23,1	0	0
Tanne	5	0,2	2	40	3	60	1	20	3	60	0	0
Kiefer	2	0,1	2	100	0	0	0	0	0	0	0	0
Sonst. Nadelholz	4	0,2	1	25	3	75	0	0	3	75	0	0
Nadelholz gesamt	631	26,3	482	76,4	149	23,6	46	7,3	149	23,6	0	0
Buche	1283	53,5	1100	85,7	183	14,3	63	4,9	183	14,3	0	0
Eiche	11	0,5	7	63,6	4	36,4	1	9,1	4	36,4	0	0
Edellaubholz	352	14,7	305	86,6	47	13,4	26	7,4	47	13,4	0	0
Sonst. Laubholz	123	5,1	79	64,2	44	35,8	26	21,1	44	35,8	0	0
Laubholz gesamt	1769	73,7	1491	84,3	278	15,7	116	6,6	278	15,7	0	0
Alle Baumarten	2400	100	1973	82,2	427	17,8	162	6,8	427	17,8	0	0

Verjüngungspflanzen kleiner 20 Zentimeter Höhe

Baumartengruppe	Aufgenommene Pflanzen insgesamt		Pflanzen ohne Verbiss im oberen Drittel		Pflanzen mit Verbiss im oberen Drittel	
	Anzahl	Anteil (%)	Anzahl	Anteil (%)	Anzahl	Anteil (%)
Fichte	211	33,3	203	96,2	8	3,8
Tanne	0	0	0	0	0	0
Kiefer	0	0	0	0	0	0
Sonst. Nadelholz	1	0,2	1	100	0	0
Nadelholz gesamt	212	33,4	204	96,2	8	3,8
Buche	223	35,2	216	96,9	7	3,1
Eiche	1	0,2	0	0	1	100
Edellaubholz	171	27	164	95,9	7	4,1
Sonst. Laubholz	27	4,3	26	96,3	1	3,7
Laubholz gesamt	422	66,6	406	96,2	16	3,8
Alle Baumarten	634	100	610	96,2	24	3,8

Verjüngungspflanzen über Verbisshöhe (Erhebung von Fegeschäden)

Baumartengruppe	Aufgenommene Pflanzen insgesamt		Pflanzen ohne Fegeschaden		Pflanzen mit Fegeschaden	
	Anzahl	Anteil (%)	Anzahl	Anteil (%)	Anzahl	Anteil (%)
Fichte	24	21,8	24	100	0	0
Tanne	0	0	0	0	0	0
Kiefer	0	0	0	0	0	0
Sonst. Nadelholz	3	2,7	1	33,3	2	66,7
Nadelholz gesamt	27	24,5	25	92,6	2	7,4
Buche	66	60	66	100	0	0
Eiche	2	1,8	2	100	0	0
Edellaubholz	7	6,4	7	100	0	0
Sonst. Laubholz	8	7,3	8	100	0	0
Laubholz gesamt	83	75,5	83	100	0	0
Alle Baumarten	110	100	108	98,2	2	1,8