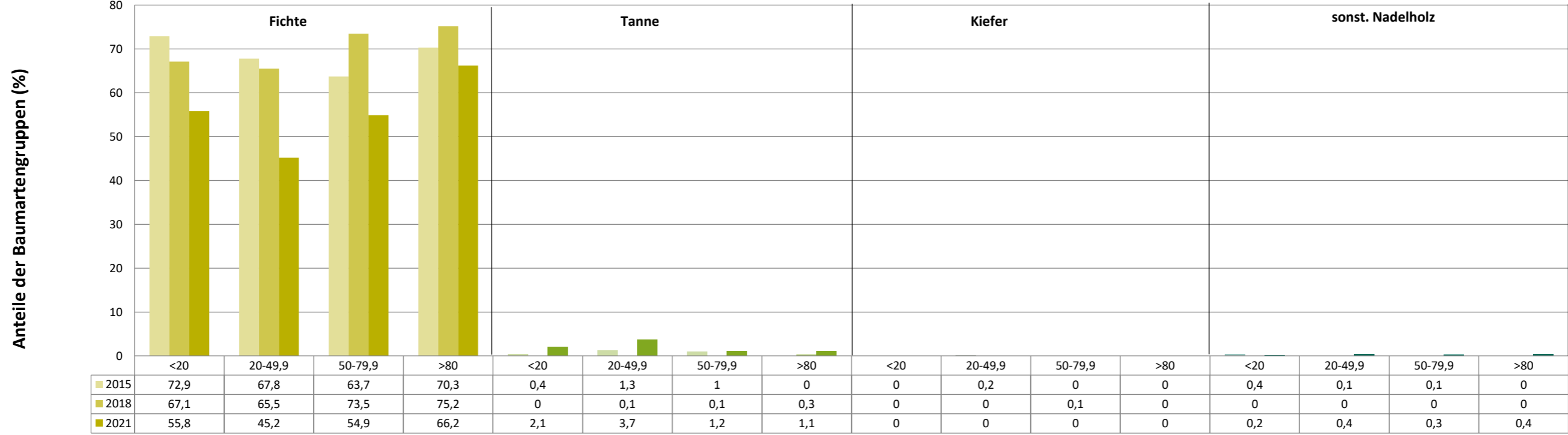
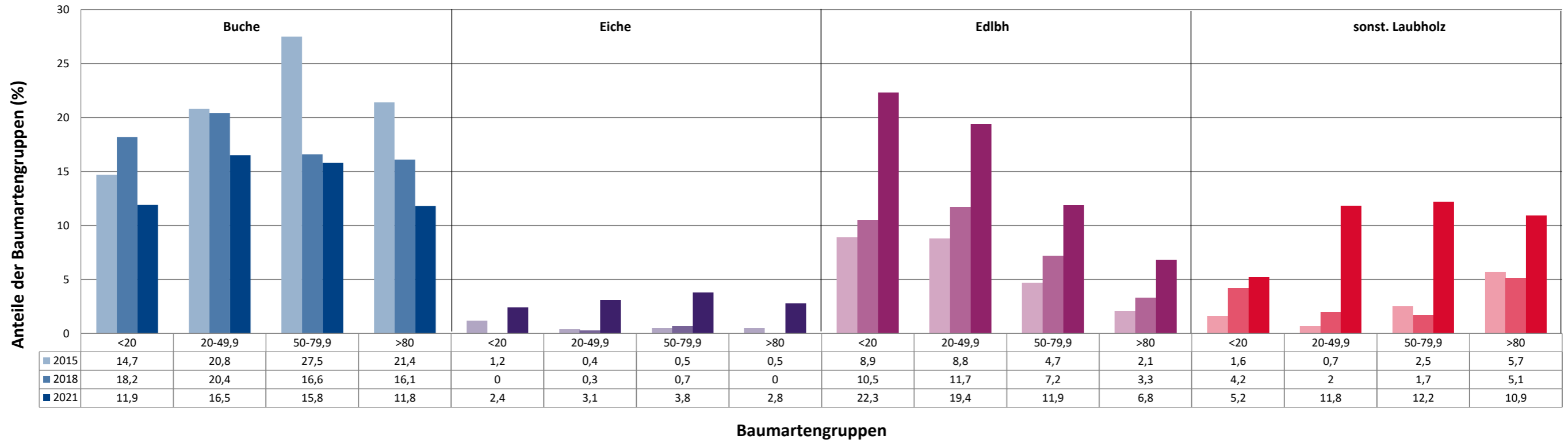


Anteile der Baumartengruppen in verschiedenen Höhenstufen für die Hegegemeinschaft 140 - Nord (Landkreis Starnberg)

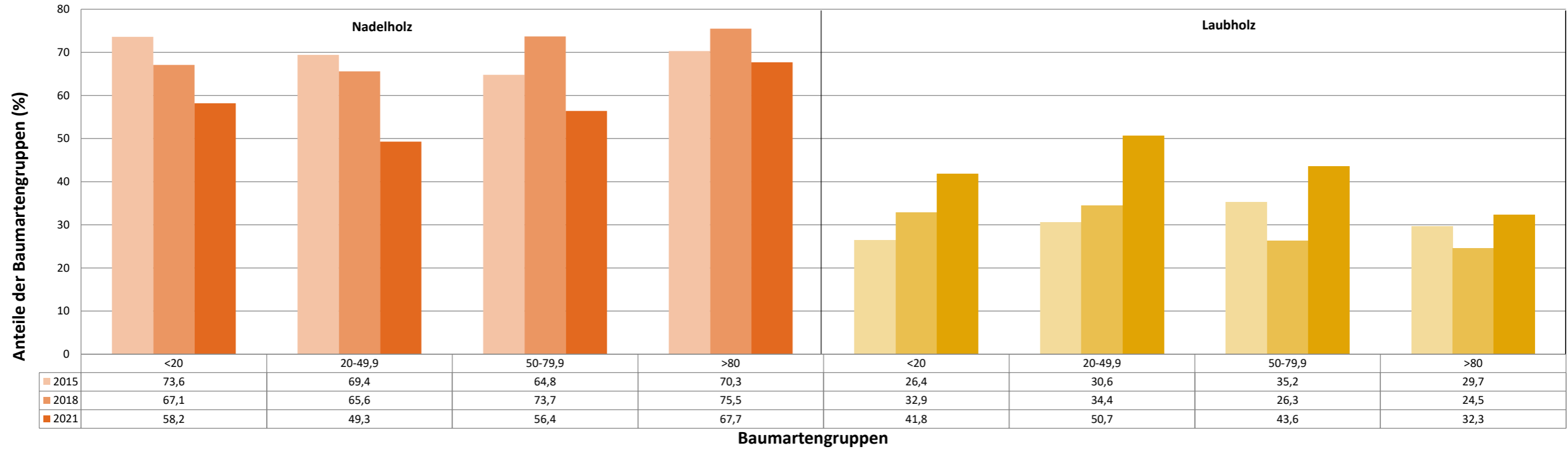


Baumartengruppen

Anteile der Baumartengruppen in verschiedenen Höhenstufen für die Hegegemeinschaft 140 - Nord (Landkreis Starnberg)

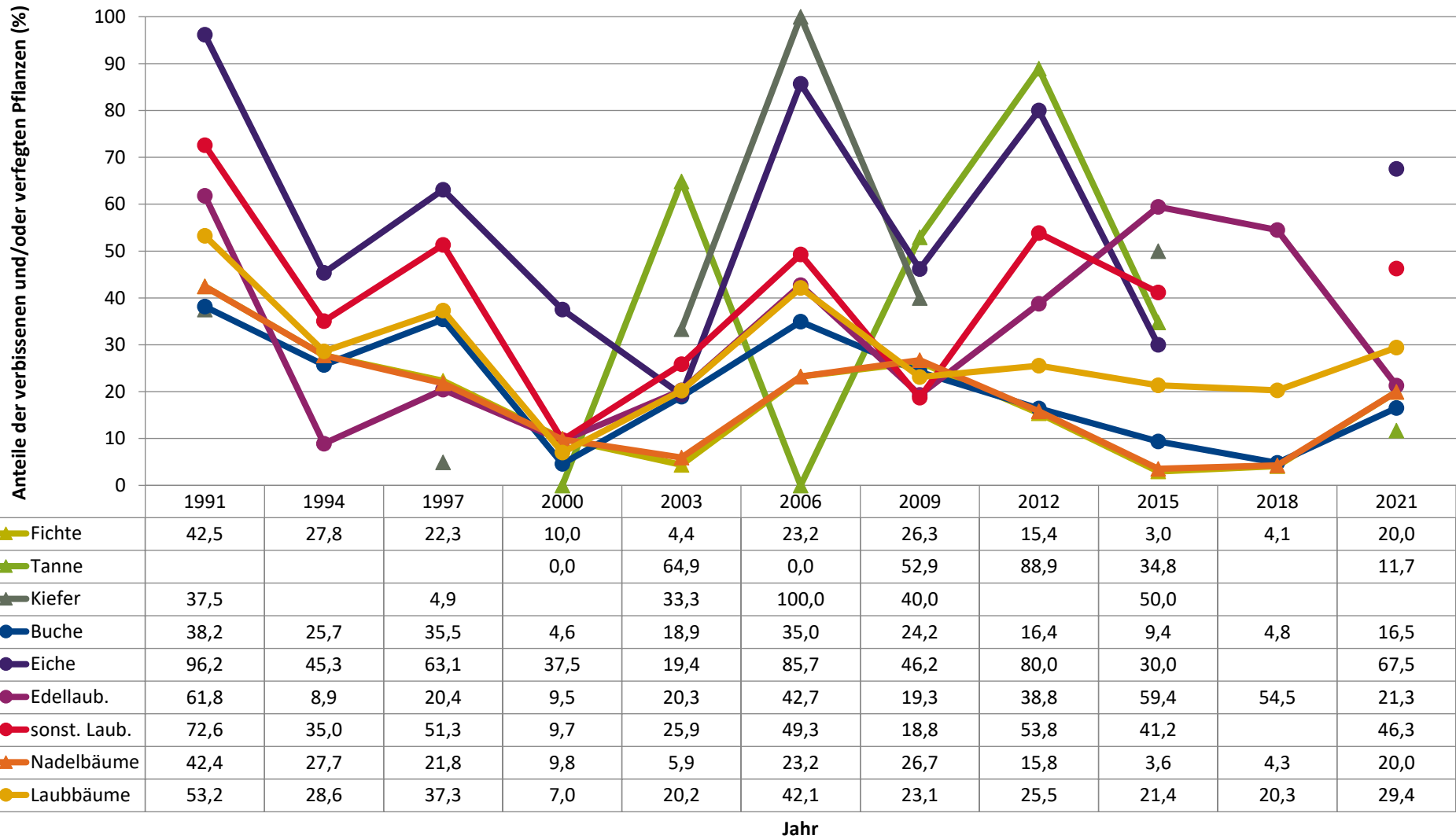


Anteile der Baumartengruppen in verschiedenen Höhenstufen für die Hegegemeinschaft 140 - Nord (Landkreis Starnberg)



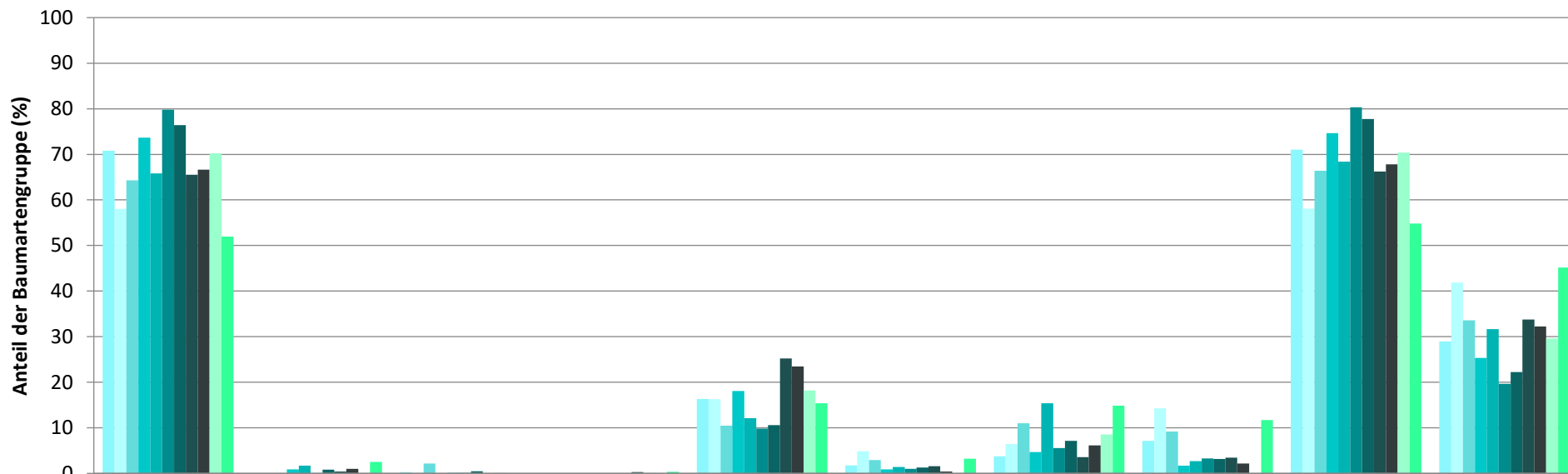
**Zeitreihe der Anteile der Pflanzen mit Verbiss und/oder Fegeschäden**  
**Höhenbereich: ab 20 Zentimeter bis zur maximalen Verbisshöhe**  
**Hegegemeinschaft 140 - Nord (Landkreis Starnberg)**

2021



**Zeitreihe der Baumartenanteile der aufgenommenen Verjüngungspflanzen**  
**Höhenbereich: ab 20 Zentimeter Höhe bis zur maximalen Verbisshöhe**  
**Hegegemeinschaft 140 - Nord (Landkreis Starnberg)**

2021

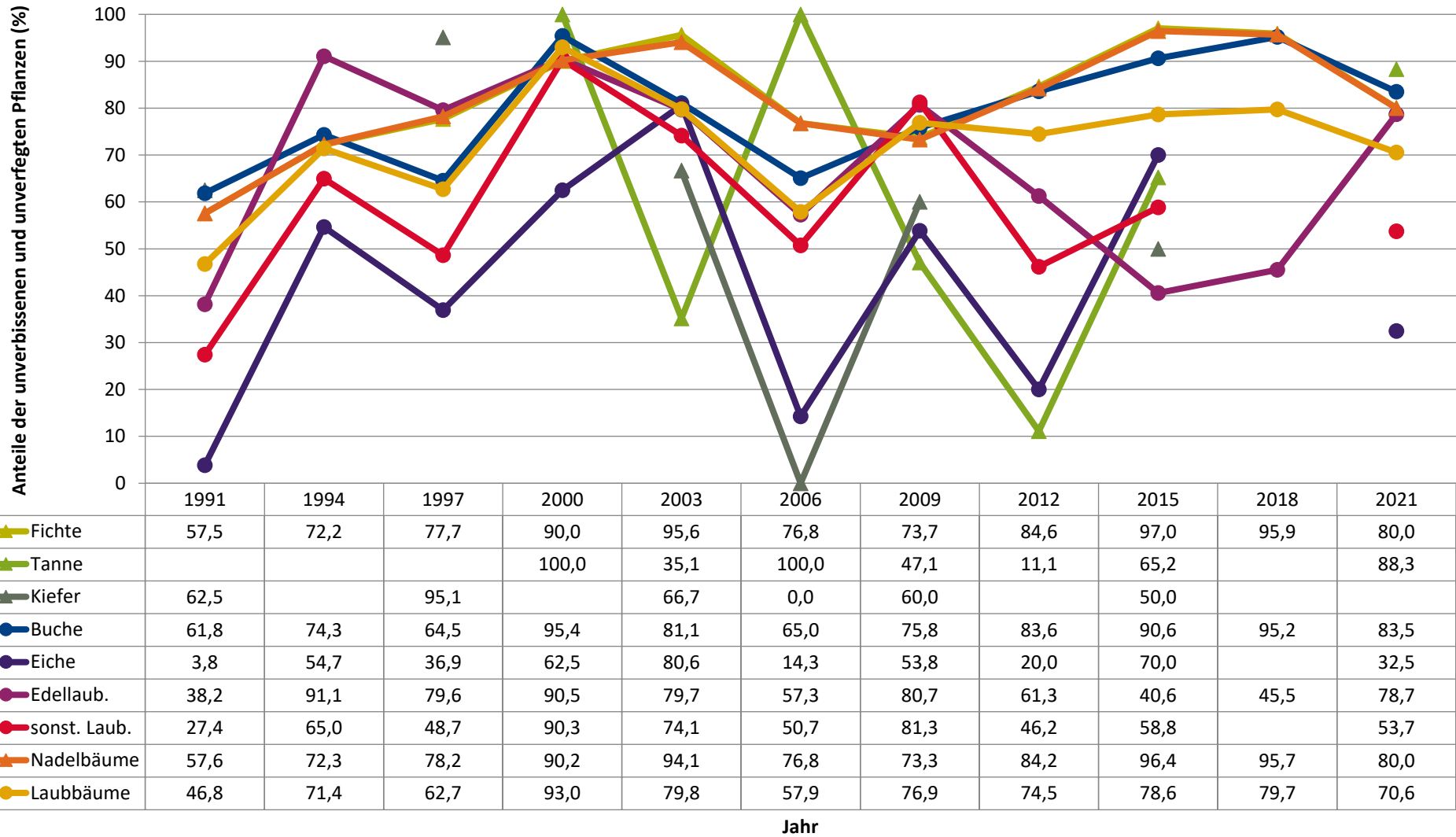


	Fichte	Tanne	Kiefer	sonst. Nadelholz	Buche	Eiche	Edellaubholz	sonst. Laubholz	Nadelholz ges.	Laubholz ges.
1991	70,8		0,3		16,3	1,8	3,8	7,1	71,0	29,0
1994	58,1		0,1		16,3	4,9	6,5	14,3	58,1	41,9
1997	64,3		2,1		10,5	2,9	11,0	9,2	66,4	33,6
2000	73,7	0,9			18,1	0,9	4,7	1,7	74,7	25,3
2003	65,8	1,7	0,1		12,1	1,4	15,4	2,7	68,4	31,6
2006	79,8	0,0	0,1		9,8	1,0	5,6	3,3	80,3	19,7
2009	76,4	0,8	0,5		10,6	1,3	7,2	3,2	77,8	22,2
2012	65,6	0,4	0,0	0,3	25,2	1,6	3,6	3,5	66,2	33,8
2015	66,6	1,0	0,1	0,1	23,4	0,4	6,2	2,2	67,8	32,2
2018	70,2			0,0	18,2		8,6		70,4	29,6
2021	52,0	2,5		0,4	15,4	3,2	14,9	11,7	54,8	45,2

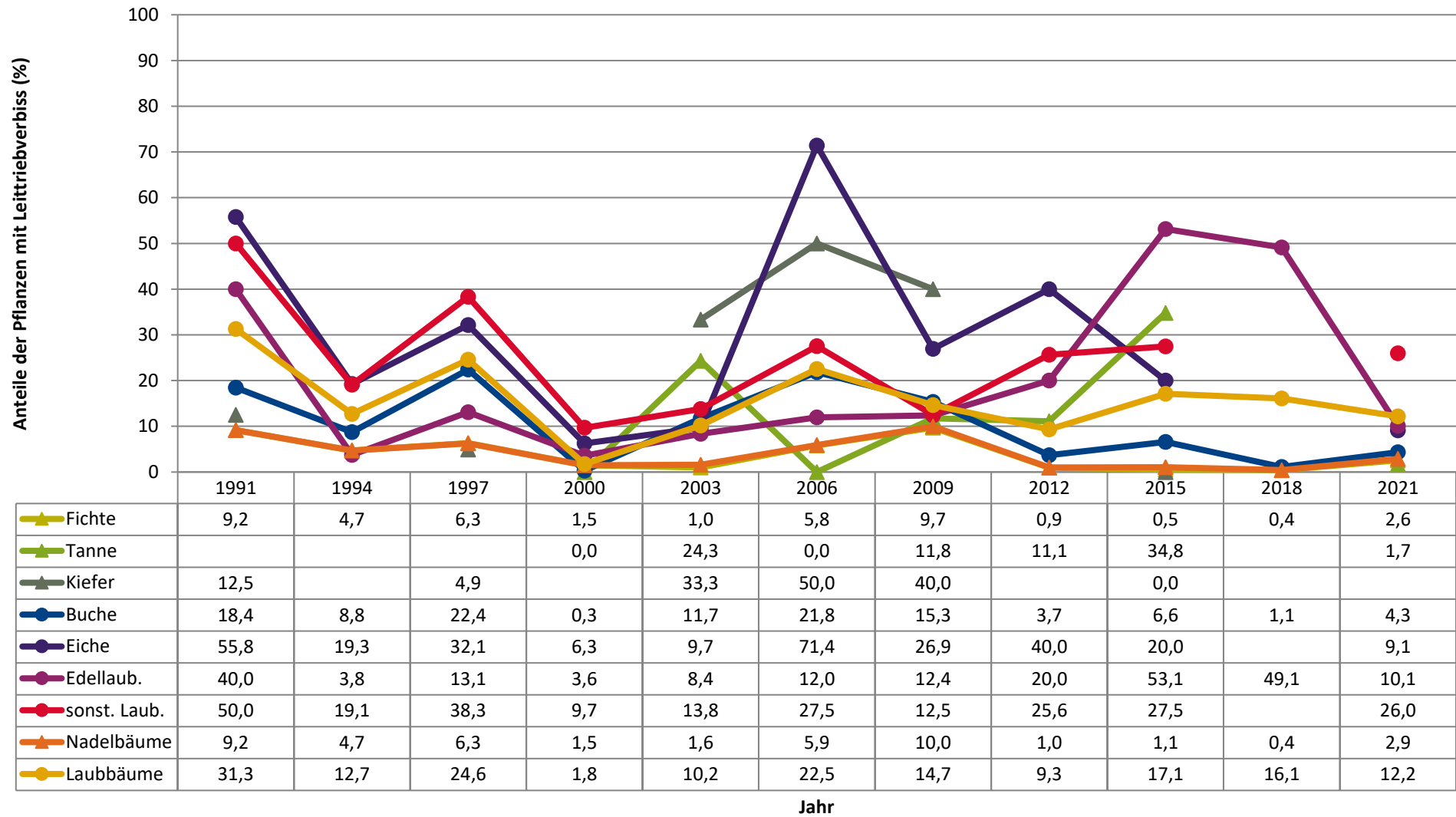
Baumartengruppe

**Zeitreihe der Anteile der Pflanzen ohne Verbiss und ohne Fegeschäden**  
**Höhenbereich: ab 20 Zentimeter bis zur maximalen Verbisshöhe**  
**Hegegemeinschaft 140 - Nord (Landkreis Starnberg)**

2021



**Zeitreihe der Anteile der Pflanzen mit Leittriebverbiss**  
**Höhenbereich: ab 20 Zentimeter bis zur maximalen Verbisshöhe**  
**Hegegemeinschaft 140 - Nord (Landkreis Starnberg)**



**Anteile der Baumartengruppen in den verschiedenen Höhenstufen**  
**Verteilung der Pflanzen ab 20 Zentimeter bis zur maximalen Verbisshöhe auf drei Höhenstufen**  
**Hegegemeinschaft 140 - Nord (Landkreis Starnberg)**

2021

Baumartengruppe	Aufgenommene Pflanzen insgesamt						Pflanzen ohne Verbiss und ohne Fegeschaden						Pflanzen mit Verbiss und/oder Fegeschaden					
	20 - 49,9 cm		50 - 79,9 cm		80 cm - max. Verbisshöhe		20 - 49,9 cm		50 - 79,9 cm		80 cm - max. Verbisshöhe		20 - 49,9 cm		50 - 79,9 cm		80 cm - max. Verbisshöhe	
	Anzahl	Anteil (%)	Anzahl	Anteil (%)	Anzahl	Anteil (%)	Anzahl	Anteil (%)	Anzahl	Anteil (%)	Anzahl	Anteil (%)	Anzahl	Anteil (%)	Anzahl	Anteil (%)	Anzahl	Anteil (%)
Fichte	576	45,2	361	54,9	310	66,2	516	89,6	275	76,2	207	66,8	60	10,4	86	23,8	103	33,2
Tanne	47	3,7	8	1,2	5	1,1	44	93,6	4	50	5	100	3	6,4	4	50	0	0
Kiefer	0	0	0	0	0	0	0	0	0	0	0	0	0	0	0	0	0	0
Sonstiges Nadelholz	5	0,4	2	0,3	2	0,4	1	20	0	0	1	50	4	80	2	100	1	50
<b>Nadelholz gesamt</b>	<b>628</b>	<b>49,3</b>	<b>371</b>	<b>56,4</b>	<b>317</b>	<b>67,7</b>	<b>561</b>	<b>89,3</b>	<b>279</b>	<b>75,2</b>	<b>213</b>	<b>67,2</b>	<b>67</b>	<b>10,7</b>	<b>92</b>	<b>24,8</b>	<b>104</b>	<b>32,8</b>
Buche	210	16,5	104	15,8	55	11,8	188	89,5	77	74	43	78,2	22	10,5	27	26	12	21,8
Eiche	39	3,1	25	3,8	13	2,8	20	51,3	4	16	1	7,7	19	48,7	21	84	12	92,3
Edellaubholz	247	19,4	78	11,9	32	6,8	215	87	46	59	20	62,5	32	13	32	41	12	37,5
Sonstiges Laubholz	150	11,8	80	12,2	51	10,9	87	58	44	55	20	39,2	63	42	36	45	31	60,8
<b>Laubholz gesamt</b>	<b>646</b>	<b>50,7</b>	<b>287</b>	<b>43,6</b>	<b>151</b>	<b>32,3</b>	<b>510</b>	<b>78,9</b>	<b>171</b>	<b>59,6</b>	<b>84</b>	<b>55,6</b>	<b>136</b>	<b>21,1</b>	<b>116</b>	<b>40,4</b>	<b>67</b>	<b>44,4</b>
<b>Alle Baumarten</b>	<b>1274</b>	<b>100</b>	<b>658</b>	<b>100</b>	<b>468</b>	<b>100</b>	<b>1071</b>	<b>84,1</b>	<b>450</b>	<b>68,4</b>	<b>297</b>	<b>63,5</b>	<b>203</b>	<b>15,9</b>	<b>208</b>	<b>31,6</b>	<b>171</b>	<b>36,5</b>



Auswertung der Verjüngungsinventur 2021 für die Hegegemeinschaft 140 - Nord (Landkreis Starnberg)

2021

Anzahl der erfassten Verjüngungsflächen: 38, davon ungeschützt: 26, teilweise geschützt: 6, vollständig geschützt: 6

Verjüngungspflanzen ab 20 Zentimeter Höhe bis zur maximalen Verbisshöhe

Baumartengruppe	Aufgenommene Pflanzen insgesamt		Pflanzen ohne Verbiss und ohne Fegeschaden		Pflanzen mit Verbiss und/oder Fegeschaden		Pflanzen mit Leittriebverbiss		Pflanzen mit Verbiss im oberen Drittel		Pflanzen mit Fegeschaden	
	Anzahl	Anteil (%)	Anzahl	Anteil (%)	Anzahl	Anteil (%)	Anzahl	Anteil (%)	Anzahl	Anteil (%)	Anzahl	Anteil (%)
Fichte	1247	52	998	80	249	20	32	2,6	245	19,6	9	0,7
Tanne	60	2,5	53	88,3	7	11,7	1	1,7	5	8,3	3	5
Kiefer	0	0	0	0	0	0	0	0	0	0	0	0
Sonst. Nadelholz	9	0,4	2	22,2	7	77,8	5	55,6	7	77,8	0	0
<b>Nadelholz gesamt</b>	<b>1316</b>	<b>54,8</b>	<b>1053</b>	<b>80</b>	<b>263</b>	<b>20</b>	<b>38</b>	<b>2,9</b>	<b>257</b>	<b>19,5</b>	<b>12</b>	<b>0,9</b>
Buche	369	15,4	308	83,5	61	16,5	16	4,3	61	16,5	0	0
Eiche	77	3,2	25	32,5	52	67,5	7	9,1	52	67,5	0	0
Edellaubholz	357	14,9	281	78,7	76	21,3	36	10,1	76	21,3	0	0
Sonst. Laubholz	281	11,7	151	53,7	130	46,3	73	26	130	46,3	1	0,4
<b>Laubholz gesamt</b>	<b>1084</b>	<b>45,2</b>	<b>765</b>	<b>70,6</b>	<b>319</b>	<b>29,4</b>	<b>132</b>	<b>12,2</b>	<b>319</b>	<b>29,4</b>	<b>1</b>	<b>0,1</b>
<b>Alle Baumarten</b>	<b>2400</b>	<b>100</b>	<b>1818</b>	<b>75,8</b>	<b>582</b>	<b>24,2</b>	<b>170</b>	<b>7,1</b>	<b>576</b>	<b>24</b>	<b>13</b>	<b>0,5</b>

Verjüngungspflanzen kleiner 20 Zentimeter Höhe

Baumartengruppe	Aufgenommene Pflanzen insgesamt		Pflanzen ohne Verbiss im oberen Drittel		Pflanzen mit Verbiss im oberen Drittel	
	Anzahl	Anteil (%)	Anzahl	Anteil (%)	Anzahl	Anteil (%)
Fichte	235	55,8	227	96,6	8	3,4
Tanne	9	2,1	9	100	0	0
Kiefer	0	0	0	0	0	0
Sonst. Nadelholz	1	0,2	1	100	0	0
<b>Nadelholz gesamt</b>	<b>245</b>	<b>58,2</b>	<b>237</b>	<b>96,7</b>	<b>8</b>	<b>3,3</b>
Buche	50	11,9	48	96	2	4
Eiche	10	2,4	8	80	2	20
Edellaubholz	94	22,3	88	93,6	6	6,4
Sonst. Laubholz	22	5,2	13	59,1	9	40,9
<b>Laubholz gesamt</b>	<b>176</b>	<b>41,8</b>	<b>157</b>	<b>89,2</b>	<b>19</b>	<b>10,8</b>
<b>Alle Baumarten</b>	<b>421</b>	<b>100</b>	<b>394</b>	<b>93,6</b>	<b>27</b>	<b>6,4</b>

Verjüngungspflanzen über Verbisshöhe (Erhebung von Fegeschäden)

Baumartengruppe	Aufgenommene Pflanzen insgesamt		Pflanzen ohne Fegeschaden		Pflanzen mit Fegeschaden	
	Anzahl	Anteil (%)	Anzahl	Anteil (%)	Anzahl	Anteil (%)
Fichte	42	18,9	42	100	0	0
Tanne	0	0	0	0	0	0
Kiefer	0	0	0	0	0	0
Sonst. Nadelholz	4	1,8	4	100	0	0
<b>Nadelholz gesamt</b>	<b>46</b>	<b>20,7</b>	<b>46</b>	<b>100</b>	<b>0</b>	<b>0</b>
Buche	43	19,4	43	100	0	0
Eiche	6	2,7	5	83,3	1	16,7
Edellaubholz	47	21,2	45	95,7	2	4,3
Sonst. Laubholz	80	36	73	91,2	7	8,8
<b>Laubholz gesamt</b>	<b>176</b>	<b>79,3</b>	<b>166</b>	<b>94,3</b>	<b>10</b>	<b>5,7</b>
<b>Alle Baumarten</b>	<b>222</b>	<b>100</b>	<b>212</b>	<b>95,5</b>	<b>10</b>	<b>4,5</b>